

TRIBUNALE DI PESCARA

SEZIONE FALLIMENTARE


FALLIMENTO _____

n.51 del 26/09/2016

Giudice Delegato: Dott. Elio Bongrazio

Curatore: Avv. Sergio Iannucci

INTEGRAZIONE RELAZIONE PERITALE


AL CTU
Geom. EDOARDO PELUSI

Il sottoscritto CTU, ad integrazione della relazione peritale per il fallimento in epigrafe, precisa quanto segue:

1. La particella 4345 del foglio 13, trasferita alla _____ con il decreto di trasferimento del Tribunale di Chieti del 23/01/2008 trascritto a Chieti il 07/02/2008 al n.2191 RP, giusta frazionamento del 30/12/2008 è stata soppressa dando origine alle particelle 4627 e 4628. Quest'ultima particella con il medesimo frazionamento è stata altresì soppressa ed è stata costituita come ENTE URBANO di sup. mq 26 con la realizzazione sulla stessa di cabina elettrica. Nella descrizione della consistenza, pag. 8 della relazione peritale, viene indicata la predetta cabina elettrica individuata nella planimetria generale del lotto con la lettera H.

Si precisa, infine, che risulta mancante l'accatastamento al NCEU della suddetta particella.

Cronistoria catastale

CT F 13 PART 4628		
Periodo	Proprietà	Dati catastali
Dal 30/12/2008 al 30/12/2008	Diritto del concedente L. con sede in MONTESILVANO) Enfiteusi per 1/1	Catasto terreni Fg. 13, Part. 4628 Superficie 26 mq Categoria ENTE URBANO
Tipo mappale del 30/12/2008 Nella variazione sono stati soppressi i seguenti immobili: - foglio 13 particella 4629 Annotazioni di immobile: ATTO DI AGGIORNAMENTO NON CONFORME ALL'ART.1, COMMA 8, D.M. 701/94		
Dal 30/12/2008 al 23/01/2001	Diritto del concedente per 1/1 .. con sede in MONTESILVANO Enfiteusi per 1/1	Catasto terreni Fg. 13, Part. 4628 Superficie 26 mq Categoria ENTE URBANO
Frazionamento del 30/12/2008 Nella variazione sono stati soppressi i seguenti immobili: - foglio 13 particella 4345		
Dal 23/01/2008 al 30/04/2001	Diritto del concedente per 1/1	Catasto terreni Fg. 13, Part. 4345

	I livellario	Superficie 1020mq Categoria ULIVETO
<p>Nella variazione sono stati soppressi i seguenti immobili:</p> <p>Foglio:13 Particella:23 ; Foglio:13 Particella:47 ; Foglio:13 Particella:48 ; Foglio:13 Particella:49 ; Foglio:13 Particella:50 ; Foglio:13 Particella:56 ; Foglio:13 Particella:57 ; Foglio:13 Particella:58 ; Foglio:13 Particella:59 ;</p> <p>Foglio:13 Particella:60 ; Foglio:13 Particella:64 ; Foglio:13 Particella:66 ; Foglio:13 Particella:67 ; Foglio:13 Particella:73 ; Foglio:13 Particella:74 ; Foglio:13 Particella:75 ; Foglio:13 Particella:91 ; Foglio:13 Particella:103 ;</p> <p>Foglio:13 Particella:104 ; Foglio:13 Particella:179 ; Foglio:13 Particella:234 ; Foglio:13 Particella:268 ; Foglio:13 Particella:334 ; Foglio:13 Particella:401 ; Foglio:13 Particella:424 ; Foglio:13 Particella:612 ; Foglio:13 Particella:613 ;</p> <p>Foglio:13 Particella:682 ; Foglio:13 Particella:683 ; Foglio:13 Particella:704 ; Foglio:13 Particella:707 ; Foglio:13 Particella:773 ; Foglio:13 Particella:776 ; Foglio:13 Particella:777 ; Foglio:13 Particella:778 ; Foglio:13 Particella:796 ;</p> <p>Foglio:13 Particella:808 ; Foglio:13 Particella:811 ; Foglio:13 Particella:815 ; Foglio:13 Particella:883 ; Foglio:13 Particella:912 ; Foglio:13 Particella:923 ; Foglio:13 Particella:929 ; Foglio:13 Particella:978 ; Foglio:13 Particella:4021 ;</p> <p>Foglio:13 Particella:4128 ; Foglio:13 Particella:4143 ; Foglio:13 Particella:4170 ; Foglio:13 Particella:4172 ; Foglio:13 Particella:4252 ; Foglio:13 Particella:4255 ; Foglio:13 Particella:4258 ; Foglio:13 Particella:4281 ;</p> <p>Sono stati inoltre variati i seguenti immobili:</p> <p>Foglio:13 Particella:19 ; Foglio:13 Particella:70 ; Foglio:13 Particella:702 ; Foglio:13 Particella:703 ; Foglio:13 Particella:705 ; Foglio:13 Particella:775 ; Foglio:13 Particella:809 ; Foglio:13 Particella:4294 ; Foglio:13 Particella:4295 ;</p> <p>Foglio:13 Particella:4296 ; Foglio:13 Particella:4297 ; Foglio:13 Particella:4298 ; Foglio:13 Particella:4299 ; Foglio:13 Particella:4300 ; Foglio:13 Particella:4301 ; Foglio:13 Particella:4302 ; Foglio:13 Particella:4303 ;</p> <p>Foglio:13 Particella:4304 ; Foglio:13 Particella:4305 ; Foglio:13 Particella:4306 ; Foglio:13 Particella:4307 ; Foglio:13 Particella:4308 ; Foglio:13 Particella:4309 ; Foglio:13 Particella:4310 ; Foglio:13 Particella:4311 ;</p> <p>Foglio:13 Particella:4312 ; Foglio:13 Particella:4313 ; Foglio:13 Particella:4314 ; Foglio:13 Particella:4315 ; Foglio:13 Particella:4316 ; Foglio:13 Particella:4317 ; Foglio:13 Particella:4318 ; Foglio:13 Particella:4319 ;</p> <p>Foglio:13 Particella:4320 ; Foglio:13 Particella:4321 ; Foglio:13 Particella:4322 ; Foglio:13 Particella:4323 ; Foglio:13 Particella:4324 ; Foglio:13 Particella:4325 ; Foglio:13 Particella:4326 ; Foglio:13 Particella:4327 ;</p> <p>Foglio:13 Particella:4328 ; Foglio:13 Particella:4329 ; Foglio:13 Particella:4330 ; Foglio:13 Particella:4331 ; Foglio:13 Particella:4332 ; Foglio:13 Particella:4333 ; Foglio:13 Particella:4334 ; Foglio:13 Particella:4335 ;</p> <p>Foglio:13 Particella:4336 ; Foglio:13 Particella:4337 ; Foglio:13 Particella:4338 ; Foglio:13 Particella:4339 ; Foglio:13 Particella:4340 ; Foglio:13 Particella:4341 ; Foglio:13 Particella:4342 ; Foglio:13 Particella:4343 ;</p> <p>Foglio:13 Particella:4344 ; Foglio:13 Particella:4346 ; Foglio:13 Particella:4347 ; Foglio:13 Particella:4348 ; Foglio:13 Particella:4349 ; Foglio:13 Particella:4350 ; Foglio:13 Particella:4351 ; Foglio:13 Particella:4352 ;</p> <p>Foglio:13 Particella:4353 ; Foglio:13 Particella:4354 ; Foglio:13 Particella:4355 ; Foglio:13 Particella:4356 ; Foglio:13 Particella:4357 ; Foglio:13 Particella:4358 ; Foglio:13 Particella:4359 ; Foglio:13 Particella:4360 ;</p> <p>Foglio:13 Particella:4361 ; Foglio:13 Particella:4362 ; Foglio:13 Particella:4363 ; Foglio:13 Particella:4364 ; Foglio:13 Particella:4365 ; Foglio:13 Particella:4366 ; Foglio:13 Particella:4367 ; Foglio:13 Particella:4368 ;</p> <p>Foglio:13 Particella:4369 ; Foglio:13 Particella:4370 ; Foglio:13 Particella:4371 ; Foglio:13 Particella:4372 ;</p>		

Foglio:13 Particella:4373 ; Foglio:13 Particella:4374 ; Foglio:13 Particella:4375 ; Foglio:13 Particella:4376 ;
Foglio:13 Particella:4377 ; Foglio:13 Particella:4378 ; Foglio:13 Particella:4379 ; Foglio:13 Particella:4380 ;
Foglio:13 Particella:4381 ; Foglio:13 Particella:4382 ; Foglio:13 Particella:4383 ; Foglio:13 Particella:4384 ;
Foglio:13 Particella:4385 ; Foglio:13 Particella:4386 ; Foglio:13 Particella:4387 ; Foglio:13 Particella:4388 ;
Foglio:13 Particella:4389 ; Foglio:13 Particella:4390 ; Foglio:13 Particella:4391 ; Foglio:13 Particella:4392 ;
Foglio:13 Particella:4393 ; Foglio:13 Particella:4394 ; Foglio:13 Particella:4395 ; Foglio:13 Particella:4396 ;
Foglio:13 Particella:4397 ; Foglio:13 Particella:4398 ; Foglio:13 Particella:4399 ; Foglio:13 Particella:4400 ;
Foglio:13 Particella:4401 ; Foglio:13 Particella:4402 ; Foglio:13 Particella:4403 ; Foglio:13 Particella:4404 ;
Foglio:13 Particella:4405 ; Foglio:13 Particella:4406 ; Foglio:13 Particella:4407 ; Foglio:13 Particella:4408 ;

2. Si precisa che la particella 705 del foglio 13 è costituita dai subalterni 1 e 4 . Il subalterno 1 della part.lla 705 non viene descritto nella relazione peritale di stima in quanto non risulta formalmente intestato alla società fallita. Si evidenzia inoltre, sulla scorta delle planimetrie catastali e di progetto del fabbricato, che la porzione d'immobile ricadente nel sub 1, è accessibile anche dall'interno della porzione d'immobile di proprietà della società fallita. Essendo la società fallita proprietaria dell'intera porzione della part.lla 705 al catasto terreni si evidenzia che il subalterno 1 risulta intercluso.
3. Si evidenzia che il subalterno 4 della part.lla 705 potrà essere venduta in piena proprietà in forza di usucapione abbreviata decennale maturatasi con l'emissione del decreto di trasferimento del Tribunale di Chieti del 07/02/2008. Su detta particella sussistono diritti di enfiteusi antecedenti il ventennio.

Si precisa, pertanto, che non sussiste continuità delle trascrizioni nel ventennio.

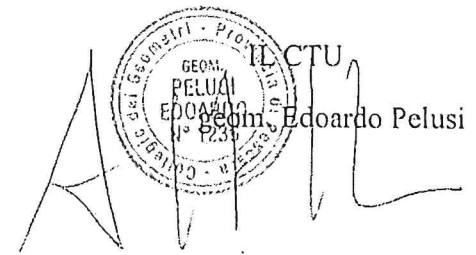
4. A pag 26 della relazione di stima, alla voce "Titolarità" ove indicato sub 2-3 della particella 705, deve intendersi si intende subalterno 4 come variato all'attualità a seguito di fusione. Analogamente laddove in perizia è indicata per un refuso la part.4345, deve intendersi in sua sostituzione la part.4627 e la 4628 Ente Urbano. .
5. Nel paragrafo Trascrizioni e servitù, la particella in oggetto è la n 4627 (ex 4345) a seguito di intervenuti frazionamenti.
6. Si precisa che a pagina 22, nella cronistoria catastale della part.lla 66 del foglio 14, l'intestazione corretta è con diritto del concedente dal 23/01/2008 al 18/01/2019.

7. Si precisa che nell'indicazione delle pregiudizievoli gli importi delle ipoteche legali risultano essere di Euro 1.190.083,34 per l'ipoteca legale del 17/03/2015 iscritta a Chieti il 19/03/15 RP 455, e mentre di Euro 742.616,92 per l'ipoteca legale del 08/04/2009 23/06/2009 iscritta a Chieti il 12/08/2009 RP 3603.
8. Si precisa che le suddette integrazioni alla relazione di stima non modificano il valore finale del bene
9. A correzione di quanto indicato per un refuso in perizia a pag 33, la vendita dei beni non è soggetta ad IVA.

Si allega alla presente:

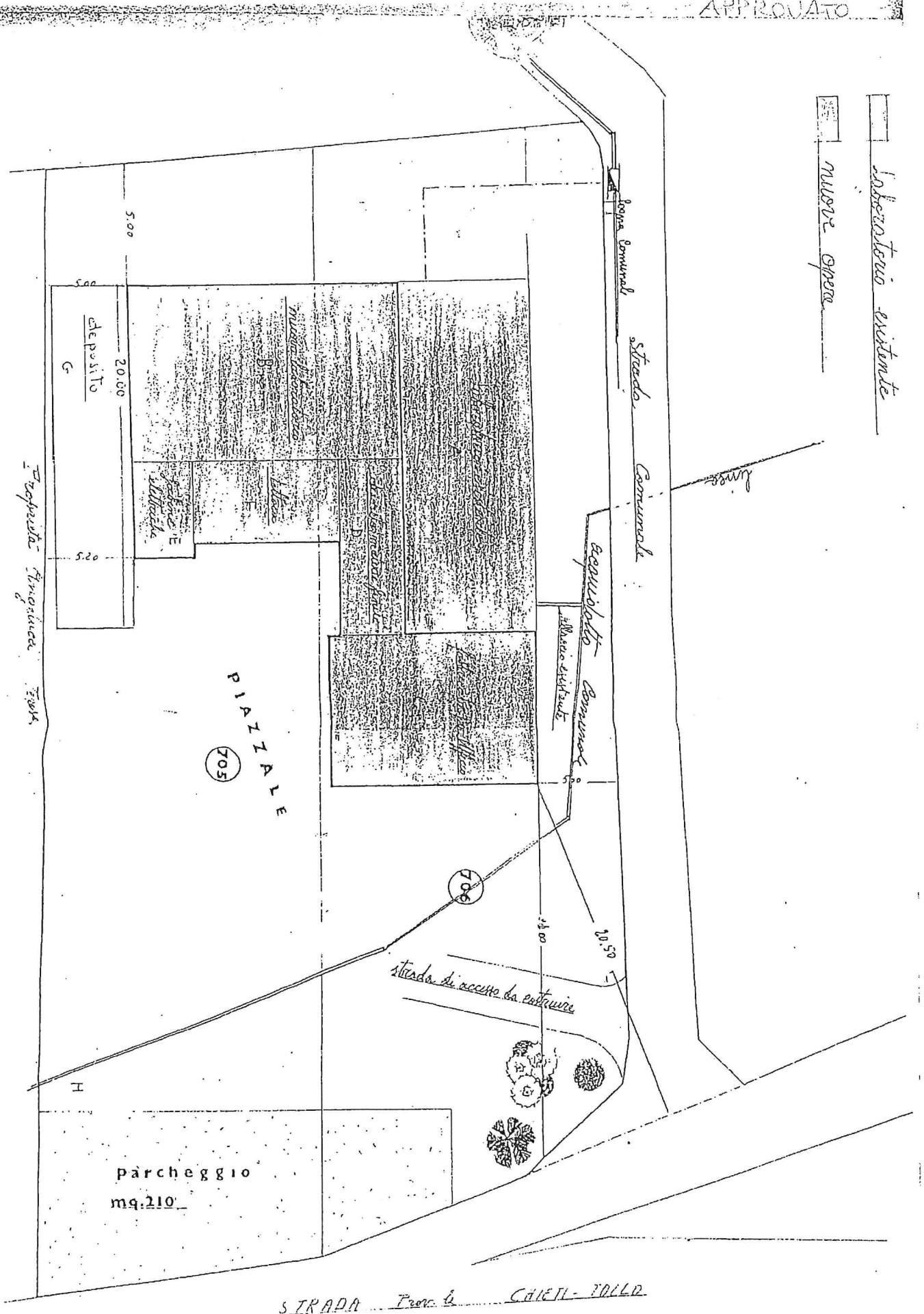
- Riepilogo bando d'asta
- Schema di individuazione planimetrica degli ampliamenti realizzati in conformità.

Pescara, 15/06/2022

The image shows a handwritten signature in black ink that reads "A.M.". To the right of the signature is a circular professional stamp. The stamp contains the text: "Geometri - Provincia di Pescara", "GEOM. PELUSI EDOARDO", "n. 823", and "Pescara". The stamp is partially obscured by the signature.

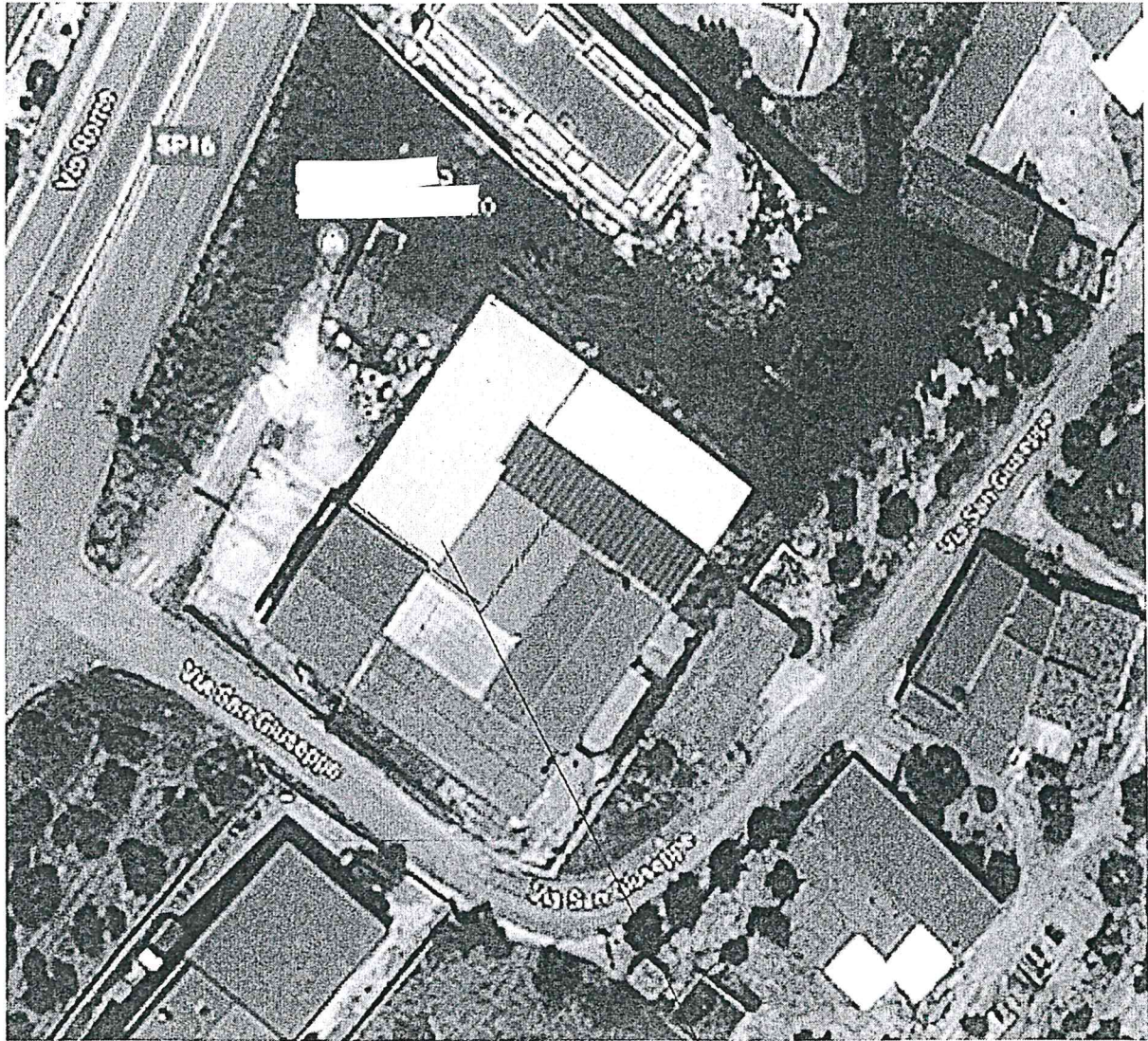
STRALCIO MODERNO APPROVATO

- Laboratorio esistente
- nuova opera



Proprietà Provinciale

STRADA Prov. 6 CAIETH - POLLO



SUPERFICI AMPLIATE
DIFFORMI

RIEPILOGO BANDO D'ASTA

LOTTO UNICO

Porzione di opificio composto da ampio locale a destinazione laboratorio artigianale e porzione adibita ad ufficio con annessi terreni agricoli ubicati in contrada Arenile del comune di Ripa Teatina, distinta al NCEU al foglio di mappa n 13 part.lla 705 subalterno 4, cabina elettrica individuabile al foglio di mappa n 13 part.lla 4628 ed annesso terreno di mq 1840 c.a. complessivi distinto al C.T. al foglio n 13, part.lle 4346,4347,4348,4349 e 4627 e terreno agricolo distinto al CT al foglio n 14 part.lla 66 di mq 1530.

L'immobile viene posto in vendita per il diritto di Proprietà (1/1).

Non sussiste continuità delle trascrizioni nel ventennio per la part.lla 705 sub 4 e per la part.lla 4628.

I terreni sono gravati da enfiteusi. Per i terreni sussiste continuità delle trascrizioni nel ventennio.

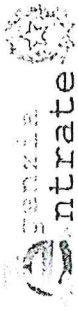
Il fabbricato presenta irregolarità edilizie e catastali che necessitano di sanatoria edilizia, successiva variazione catastale ed agibilità. Inoltre sono presenti difformità realizzate non sanabili.

Infine risulta mancante l'accatastamento al NCEU della part.lla 4628 su cui insiste la cabina elettrica.

Il subalterno 1, non intestato alla società fallita, è inserito all'interno della porzione di opificio costituente il lotto unico da cui ha accesso.

Vendita non soggetta ad IVA

Prezzo base d'asta: € 110.000,00 (diconsi centodiecimila/00)



Direzione Provinciale di Chieti
Ufficio Provinciale - Territorio
Servizi Catastali

Data: 13/06/2022 Ora: 8.50.11

Segue

Visura n.: T18724 Pag: 1

Visura storica per immobile

Situazione degli atti informatizzati al 13/06/2022

Dati della richiesta	Comune di RIPA TEATINA (Codice:H320)	
Catasto Terreni	Provincia di CHIETI Foglio: 13 Particella: 4628	

Area di enti urbani e promiscui dal 30/12/2008

N.	DATI IDENTIFICATIVI			Porz	Qualità Classe	DATI CLASSAMENTO			DATI DERIVANTI DA		
	Foglio	Particella	Sub			Superficie(m ²) ha are ca	Deduz	Reddito	Dominicale	Agrario	
1	13	4628		-	ENTE URBANO	26					Variazione del 30/12/2008 Pratica n. CH0264033 in atti dal 30/12/2008 (n. 264033.1/2008)
Notificazioni						1		Parità			
Annotazioni		di immobile: ATTO DI AGGIORNAMENTO NON CONFORME ALL'ART.1, COMMA 8, D.M. 701/94									

Sono stati inoltre variati i seguenti immobili:

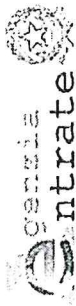
Foglio:13 Particella:705 ; Foglio:13 Particella:4627 ;

Area di enti urbani e promiscui dal 30/12/2008

N.	DATI IDENTIFICATIVI			Porz	Qualità Classe	DATI CLASSAMENTO			DATI DERIVANTI DA		
	Foglio	Particella	Sub			Superficie(m ²) ha are ca	Deduz	Reddito	Dominicale	Agrario	
1	13	4628		-	ENTE URBANO	26					Tipo Mappale del 30/12/2008 Pratica n. CH0264033 in atti dal 30/12/2008 (n. 264033.2/2008)
Notificazioni						1		Parità			
Annotazioni		di immobile: COMPRENDE IL FG. 13 N. 4629									

Nella variazione sono stati soppressi i seguenti immobili:

Foglio:13 Particella:4629 ;



Entrate

Direzione Provinciale di Chieti
Ufficio Provinciale - Territorio
Servizi Catastali

Data: 13/06/2022 Ora: 8.50.11

Segue

Visura n.: T18724

Pag: 2

Visura storica per immobile

Situazione degli atti informatizzati al 13/06/2022

Area di enti urbani e promiscui dal 30/12/2008

N.	DATI IDENTIFICATIVI				DATI CLASSAMENTO				DATI DERIVANTI DA		
	Foglio	Particella	Sub	Porz	Qualità Classe	Superficie(m ²) ha art ca	Deduz	Reddito			
1	13	4628		-	ENTE URBANO	20			Dominicale	Agrario	Tipo Mappale del 30/12/2008 Pratica n. C110264033 in atti dal 30/12/2008 (n. 264033.1/2008)
Notifica											
Partita											
I											

Sono stati inoltre variati i seguenti immobili:

Foglio: 13 Particella: 705 ;

Situazione dell'unità immobiliare dal 30/12/2008

N	DATI IDENTIFICATIVI				DATI CLASSAMENTO				DATI DERIVANTI DA		
	Foglio	Particella	Sub	Porz	Qualità Classe	Superficie(m ²) ha art ca	Deduz	Reddito			
1	13	4628		-	ULIVETO I	20			Dominicale	Agrario	FRAZIONAMENTO del 30/12/2008 Pratica n. CH0264033 in atti dal 30/12/2008 (n. 264033.1/2008)
Notifica											
Partita											
Euro 0,10											
Euro 0,06											

Nella variazione sono stati soppressi i seguenti immobili:

Foglio: 13 Particella: 4345 ;

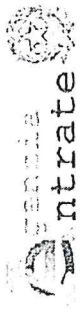
Sono stati inoltre variati i seguenti immobili:

Foglio: 13 Particella: 705 ; Foglio: 13 Particella: 4627 ; Foglio: 13 Particella: 4629 ;

L'intestazione alla data della richiesta deriva dai seguenti atti:

Situazione degli intestati dal 30/12/2008

N	DATI ANAGRAFICI		CODICE FISCALE		DIRITTI E ONERI REALI	
1					(5) Enfiticusi 1/1	fino al 30/12/2008
2					(4) Diritto del concedente	fino al 30/12/2008



Entrate
 Direzione Provinciale di Chieti
 Ufficio Provinciale - Territorio
 Servizi Catastali

Visura storica per immobile

Situazione degli atti informatizzati al 13/06/2022

Data: 13/06/2022 Ora: 8.50.11
 Visura n.: T18724 Pag: 3

Segue

FRAZIONAMENTO del 30/12/2008 Pratica n. C10264033 in atti dal 30/12/2008 (n. 264033.1/2008)

Situazione dell'unità immobiliare che ha originato il precedente dal 30/04/2001

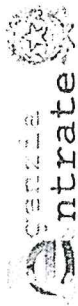
N	DATI IDENTIFICATIVI			DATI CLASSAMENTO			DATI DERIVANTI DA			
	Foglio	Particella	Sub	Porz	Qualità Classe	Superficie(m²) ha are ca	Deduz	Reddito		
I	13	4345		-	ULIVETO I	10 20		Euro 5,00 L. 9.690	Agrario Euro 2,90 L. 5.610	FRAZIONAMENTO del 30/04/2001 Pratica n. 109635 in atti dal 30/04/2001 (n. 1117.1/2001)
Notifica										

Nella variazione sono stati soppressi i seguenti immobili:

- Foglio:13 Particella:23 ; Foglio:13 Particella:47 ; Foglio:13 Particella:48 ; Foglio:13 Particella:49 ; Foglio:13 Particella:50 ; Foglio:13 Particella:56 ; Foglio:13 Particella:57 ; Foglio:13 Particella:58 ; Foglio:13 Particella:59 ;
- Foglio:13 Particella:60 ; Foglio:13 Particella:64 ; Foglio:13 Particella:66 ; Foglio:13 Particella:67 ; Foglio:13 Particella:73 ; Foglio:13 Particella:74 ; Foglio:13 Particella:75 ; Foglio:13 Particella:91 ; Foglio:13 Particella:103 ;
- Foglio:13 Particella:104 ; Foglio:13 Particella:179 ; Foglio:13 Particella:234 ; Foglio:13 Particella:268 ; Foglio:13 Particella:401 ; Foglio:13 Particella:424 ; Foglio:13 Particella:424 ; Foglio:13 Particella:612 ; Foglio:13 Particella:613 ;
- Foglio:13 Particella:682 ; Foglio:13 Particella:683 ; Foglio:13 Particella:704 ; Foglio:13 Particella:707 ; Foglio:13 Particella:773 ; Foglio:13 Particella:776 ; Foglio:13 Particella:777 ; Foglio:13 Particella:778 ; Foglio:13 Particella:796 ;
- Foglio:13 Particella:808 ; Foglio:13 Particella:811 ; Foglio:13 Particella:815 ; Foglio:13 Particella:883 ; Foglio:13 Particella:912 ; Foglio:13 Particella:923 ; Foglio:13 Particella:929 ; Foglio:13 Particella:978 ; Foglio:13 Particella:4021 ;
- Foglio:13 Particella:4128 ; Foglio:13 Particella:4143 ; Foglio:13 Particella:4170 ; Foglio:13 Particella:4172 ; Foglio:13 Particella:4252 ; Foglio:13 Particella:4255 ; Foglio:13 Particella:4258 ; Foglio:13 Particella:4281 ;

Sono stati inoltre variati i seguenti immobili:

- Foglio:13 Particella:19 ; Foglio:13 Particella:70 ; Foglio:13 Particella:702 ; Foglio:13 Particella:703 ; Foglio:13 Particella:705 ; Foglio:13 Particella:775 ; Foglio:13 Particella:809 ; Foglio:13 Particella:4294 ; Foglio:13 Particella:4295 ;
- Foglio:13 Particella:4296 ; Foglio:13 Particella:4297 ; Foglio:13 Particella:4298 ; Foglio:13 Particella:4299 ; Foglio:13 Particella:4300 ; Foglio:13 Particella:4300 ; Foglio:13 Particella:4302 ; Foglio:13 Particella:4303 ;
- Foglio:13 Particella:4304 ; Foglio:13 Particella:4305 ; Foglio:13 Particella:4306 ; Foglio:13 Particella:4307 ; Foglio:13 Particella:4308 ; Foglio:13 Particella:4309 ; Foglio:13 Particella:4310 ; Foglio:13 Particella:4311 ;
- Foglio:13 Particella:4312 ; Foglio:13 Particella:4313 ; Foglio:13 Particella:4314 ; Foglio:13 Particella:4315 ; Foglio:13 Particella:4316 ; Foglio:13 Particella:4317 ; Foglio:13 Particella:4318 ; Foglio:13 Particella:4319 ;
- Foglio:13 Particella:4320 ; Foglio:13 Particella:4321 ; Foglio:13 Particella:4322 ; Foglio:13 Particella:4323 ; Foglio:13 Particella:4324 ; Foglio:13 Particella:4325 ; Foglio:13 Particella:4326 ; Foglio:13 Particella:4327 ;
- Foglio:13 Particella:4328 ; Foglio:13 Particella:4329 ; Foglio:13 Particella:4330 ; Foglio:13 Particella:4331 ; Foglio:13 Particella:4332 ; Foglio:13 Particella:4333 ; Foglio:13 Particella:4334 ; Foglio:13 Particella:4335 ;
- Foglio:13 Particella:4336 ; Foglio:13 Particella:4337 ; Foglio:13 Particella:4338 ; Foglio:13 Particella:4339 ; Foglio:13 Particella:4340 ; Foglio:13 Particella:4341 ; Foglio:13 Particella:4342 ; Foglio:13 Particella:4343 ;
- Foglio:13 Particella:4344 ; Foglio:13 Particella:4346 ; Foglio:13 Particella:4347 ; Foglio:13 Particella:4348 ; Foglio:13 Particella:4349 ; Foglio:13 Particella:4350 ; Foglio:13 Particella:4351 ; Foglio:13 Particella:4352 ;
- Foglio:13 Particella:4353 ; Foglio:13 Particella:4354 ; Foglio:13 Particella:4355 ; Foglio:13 Particella:4356 ; Foglio:13 Particella:4357 ; Foglio:13 Particella:4358 ; Foglio:13 Particella:4359 ; Foglio:13 Particella:4360 ;
- Foglio:13 Particella:4361 ; Foglio:13 Particella:4362 ; Foglio:13 Particella:4363 ; Foglio:13 Particella:4364 ; Foglio:13 Particella:4365 ; Foglio:13 Particella:4366 ; Foglio:13 Particella:4367 ; Foglio:13 Particella:4368 ;
- Foglio:13 Particella:4369 ; Foglio:13 Particella:4370 ; Foglio:13 Particella:4371 ; Foglio:13 Particella:4372 ; Foglio:13 Particella:4373 ; Foglio:13 Particella:4374 ; Foglio:13 Particella:4375 ; Foglio:13 Particella:4376 ;
- Foglio:13 Particella:4377 ; Foglio:13 Particella:4378 ; Foglio:13 Particella:4379 ; Foglio:13 Particella:4380 ; Foglio:13 Particella:4381 ; Foglio:13 Particella:4382 ; Foglio:13 Particella:4383 ; Foglio:13 Particella:4384 ;



Direzione Provinciale di Chieti
Ufficio Provinciale - Territorio
Servizi Catastali

Visura storica per immobile

Situazione degli atti informatizzati al 13/06/2022

Data: 13/06/2022 Ora: 8.50.11
Visura n.: T18724 Pag: 4

Segue

Foglio: 13 Particella:4385 ; Foglio:13 Particella:4386 ; Foglio:13 Particella:4387 ; Foglio:13 Particella:4388 ; Foglio:13 Particella:4389 ; Foglio:13 Particella:4390 ; Foglio:13 Particella:4391 ; Foglio:13 Particella:4392 ;
Foglio:13 Particella:4393 ; Foglio:13 Particella:4394 ; Foglio:13 Particella:4395 ; Foglio:13 Particella:4396 ; Foglio:13 Particella:4397 ; Foglio:13 Particella:4398 ; Foglio:13 Particella:4399 ; Foglio:13 Particella:4400 ;
Foglio:13 Particella:4401 ; Foglio:13 Particella:4402 ; Foglio:13 Particella:4403 ; Foglio:13 Particella:4404 ; Foglio:13 Particella:4405 ; Foglio:13 Particella:4406 ; Foglio:13 Particella:4407 ; Foglio:13 Particella:4408 ;

L'intestazione alla data della richiesta deriva dai seguenti atti:

Situazione degli intestati dal 23/01/2008

N.	DIRITTI E ONERI REALI	CODICE FISCALE	DIRITTI E ONERI REALI
1	(5) Enfiteusi 1/1 fino al 30/12/2008		
DATI DERIVANTI DA			
	Atto amministrativo DECRETO (DISPOSIZIONI DELLE AUTORITA') del 23/01/2008 Pubblico ufficiale CANCELLIERE DEL TRIBUNALE Sede CHIETI (CH) Repertorio n. 67 registrato in data - DECRETO DI TRASFERIMENTO IMMOBILI Trascrizione n. 2191_2/2008 Reparto PI di CHIETI in atti dal 12/02/2008		

Situazione degli intestati dal 30/04/2001

N.	DIRITTI E ONERI REALI	CODICE FISCALE	DIRITTI E ONERI REALI
1	(4) Diritto del concedente fino al 30/12/2008		
2	(20) Livellario fino al 23/01/2008		
DATI DERIVANTI DA			
	FRAZIONAMENTO del 30/04/2001 Pratica n. 109635 in atti dal 30/04/2001 (n. 1117.1/2001)		

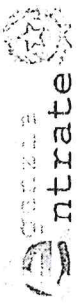
Situazione dell'unità immobiliare che ha originato il precedente dall'impianto meccanografico

DATI IDENTIFICATIVI				DATI CLASSAMENTO				DATI DERIVANTI DA	
Foglio	Particella	Sub	Porz	Qualità Classe	Superficie(m ²) ha are ca	Deduz	Reddito	Dominicale	Agrario
13	704	-		ULIVETO I	12 20		L. 11.590	L. 6.710	
					Parità		3268		Impianto meccanografico del 15/05/1971
Nota									

L'intestazione alla data della richiesta deriva dai seguenti atti:

Situazione degli intestati dal 27/11/1990

N.	DIRITTI E ONERI REALI	CODICE FISCALE	DIRITTI E ONERI REALI
1	(4) Diritto del concedente fino al 30/04/2001		
2	(20) Livellario fino al 30/04/2001		
DATI ANAGRAFICI			



Direzione Provinciale di Chieti
Ufficio Provinciale - Territorio
Servizi Catastali

Data: 13/06/2022 Ora: 8.50.11

Fine

Visura n.: T18724

Pag: 5

Visura storica per immobile

Situazione degli atti informatizzati al 13/06/2022

ATTI DERIVANTI DA: Atto del 27/11/1990 Pubblico ufficiale FRANCHI Sede CHIETI (CH) Repertorio n. 69694 Sede CHIETI (CH) Registrazione n. 2675 registrato in data 17/12/1990 - n. 10880.4/1990 in atti dal 02/10/1992

Situazione degli intestati dall'impianto meccanografico

N.	DATI ANAGRAFICI		CODICE FISCALE	DIRITTI E ONERI REALI	
	1	2		(4) Diritto del concedente	fino al 27/11/1990
1				(20) Livellario	fino al 27/11/1990
2					

DATI DERIVANTI DA: Impianto meccanografico del 15/05/1971

Visura telematica

Tributi speciali: Euro 0,90

* Codice Fiscale Validato in Anagrafe Tributaria.