

DOCUMENTAZIONE FOTOGRAFICA

Esecuzione Immobiliare n. 53/2024 R.G.

Giudice dell'esecuzione Dott.ssa Sara Fioroni

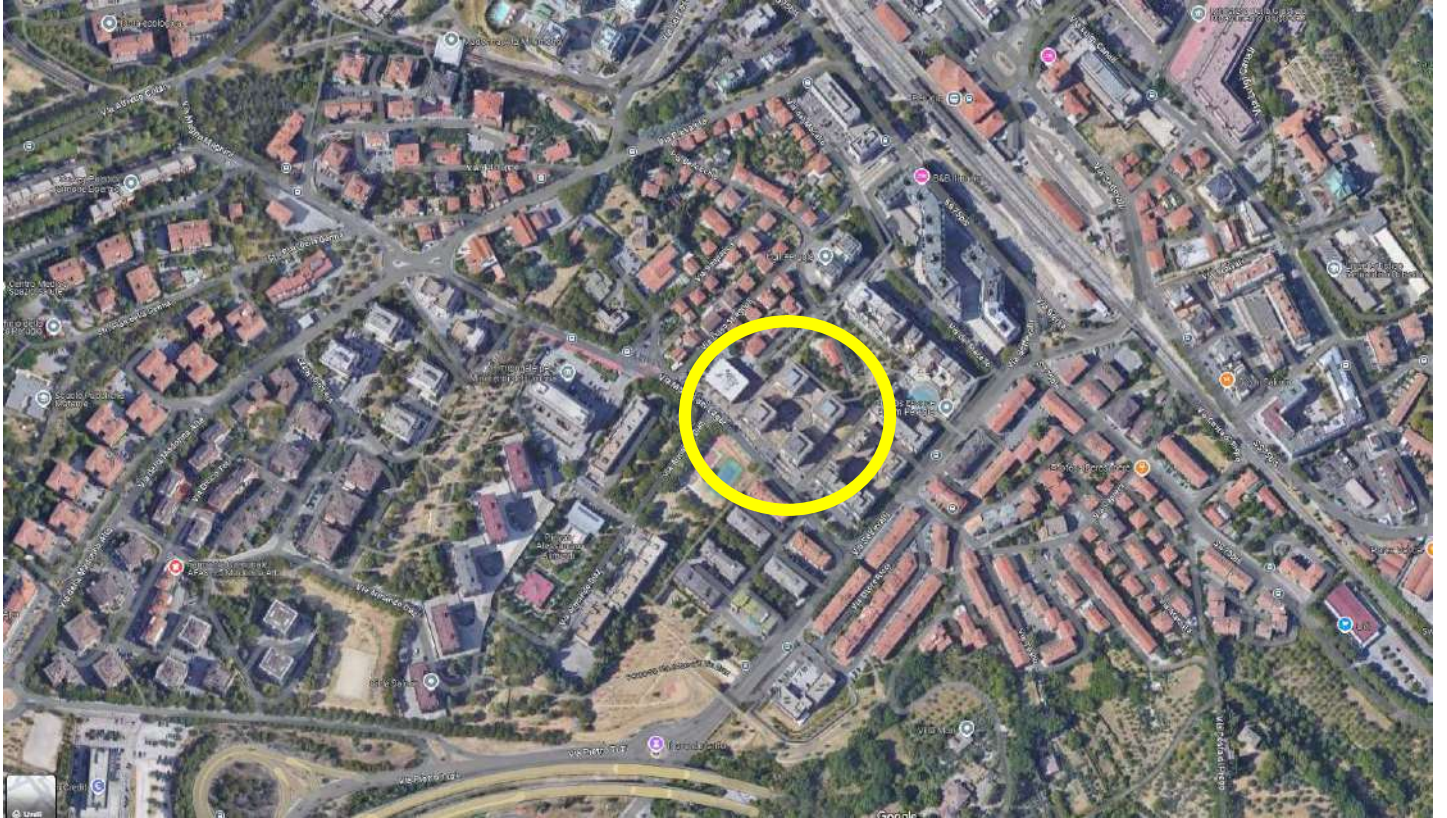
Il Tecnico Esperto

Geom. Longetti Stefano

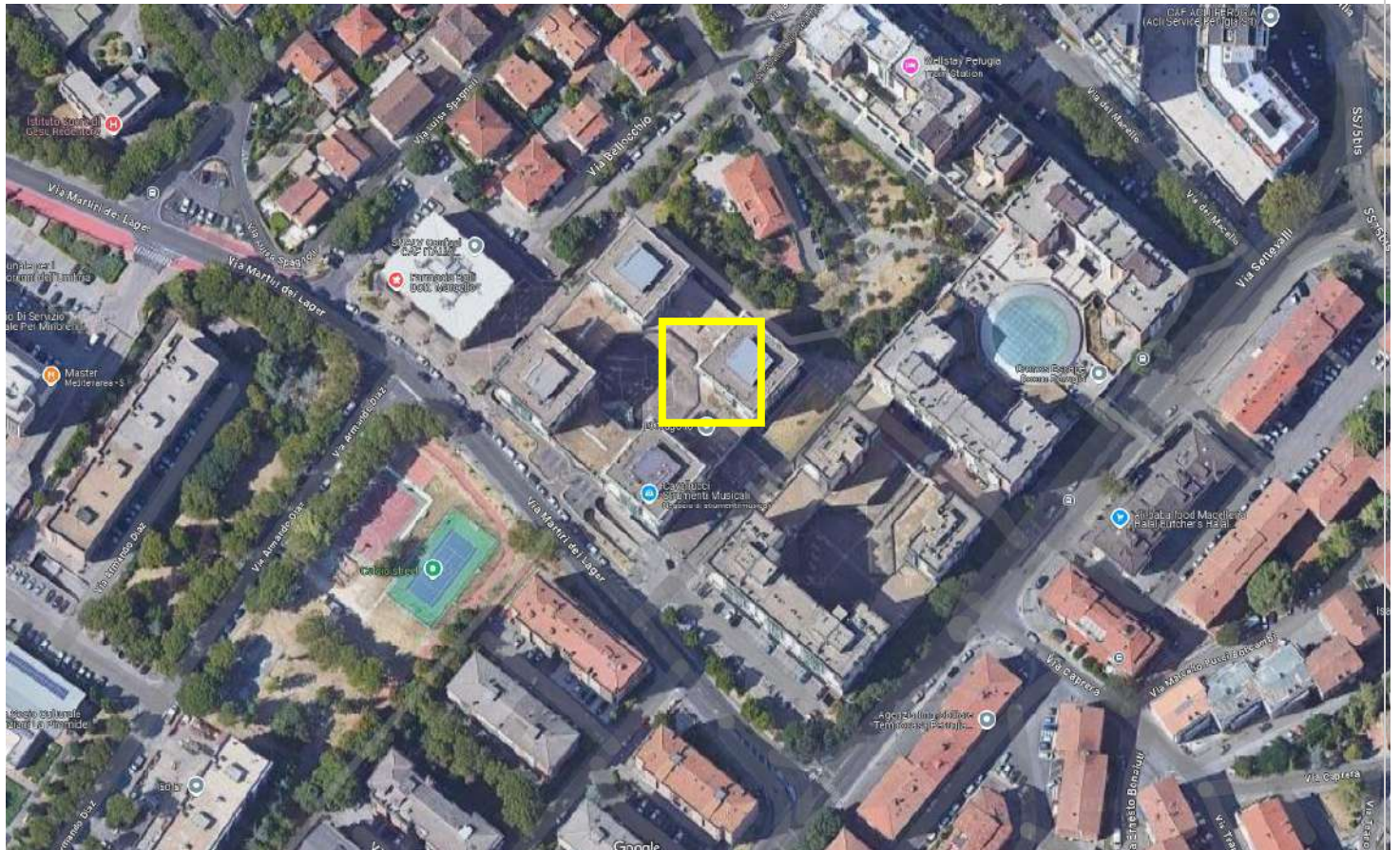


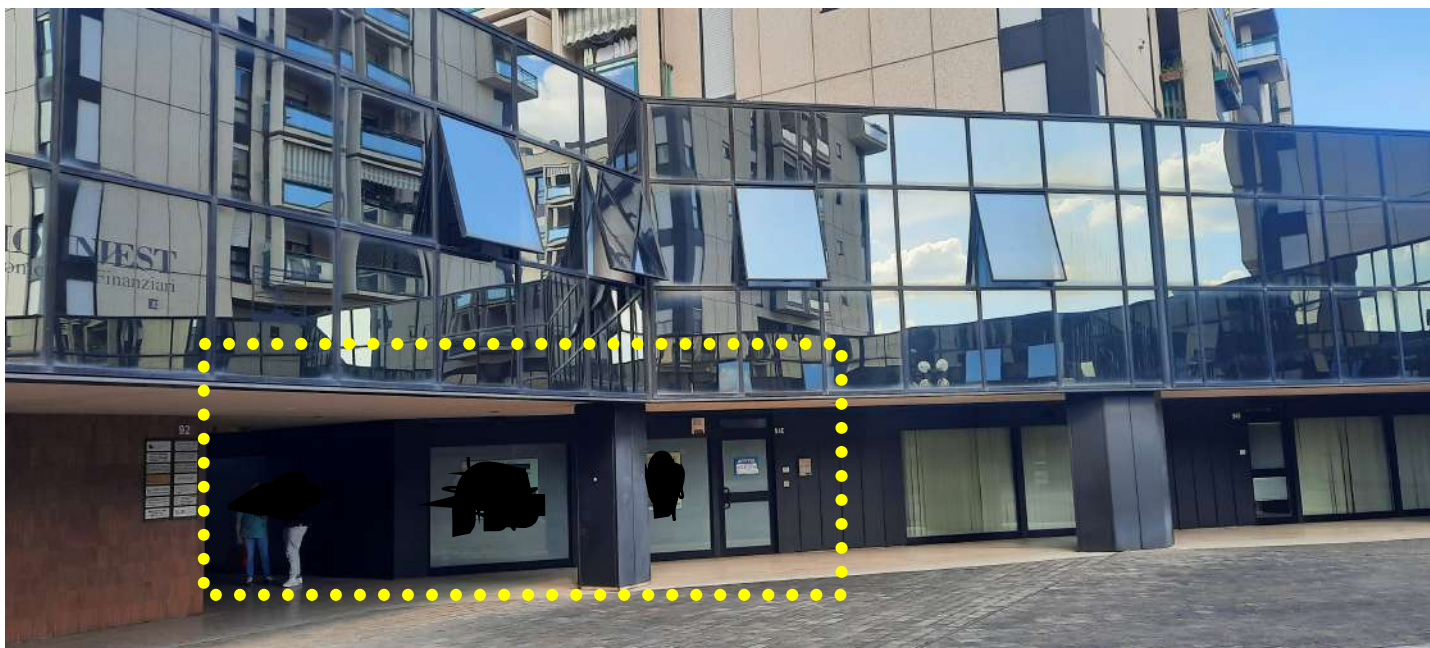



Localizzazione urbana dell'unità immobiliare



Collocamento dell'unità immobiliare relativo al complesso condominiale l'Ottagono





Inquadramento esterno / ingresso



Inquadramento contesto generale dell'area condominiale circostante il negozio





Particolare ingresso principale



Vista locale interno





Accessi ai servizi igienici



Inquadramento locale interno, con vista verso l'ingresso secondario



Vista interna verso l'ingresso principale (civico n. 94/c)





Locale interno



Locale interno



Locale interno





Particolare pareti mobili interne



Particolare parte mobili interne ed impianto di illuminazione



Zona interna di collegamento ai servizi igienici





Quadro elettrico





Acqua calda sanitaria (elettrico)



generatore a gas per il riscaldamento





Doccia



Quadro elettrico di comando generatore





Bagno



Bagno

