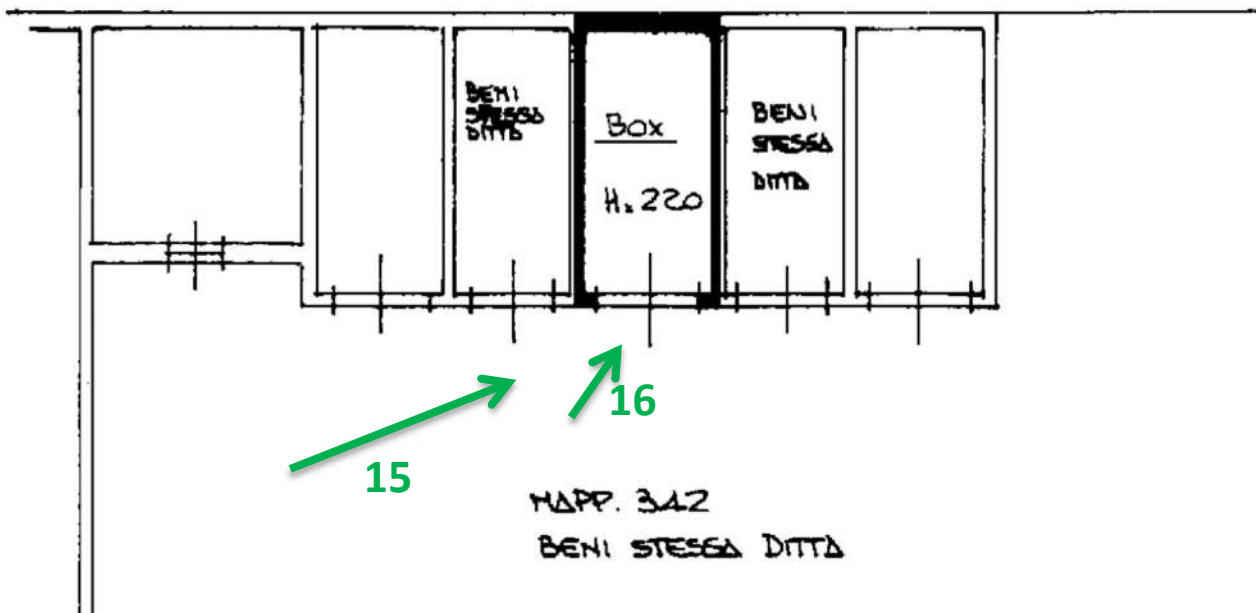
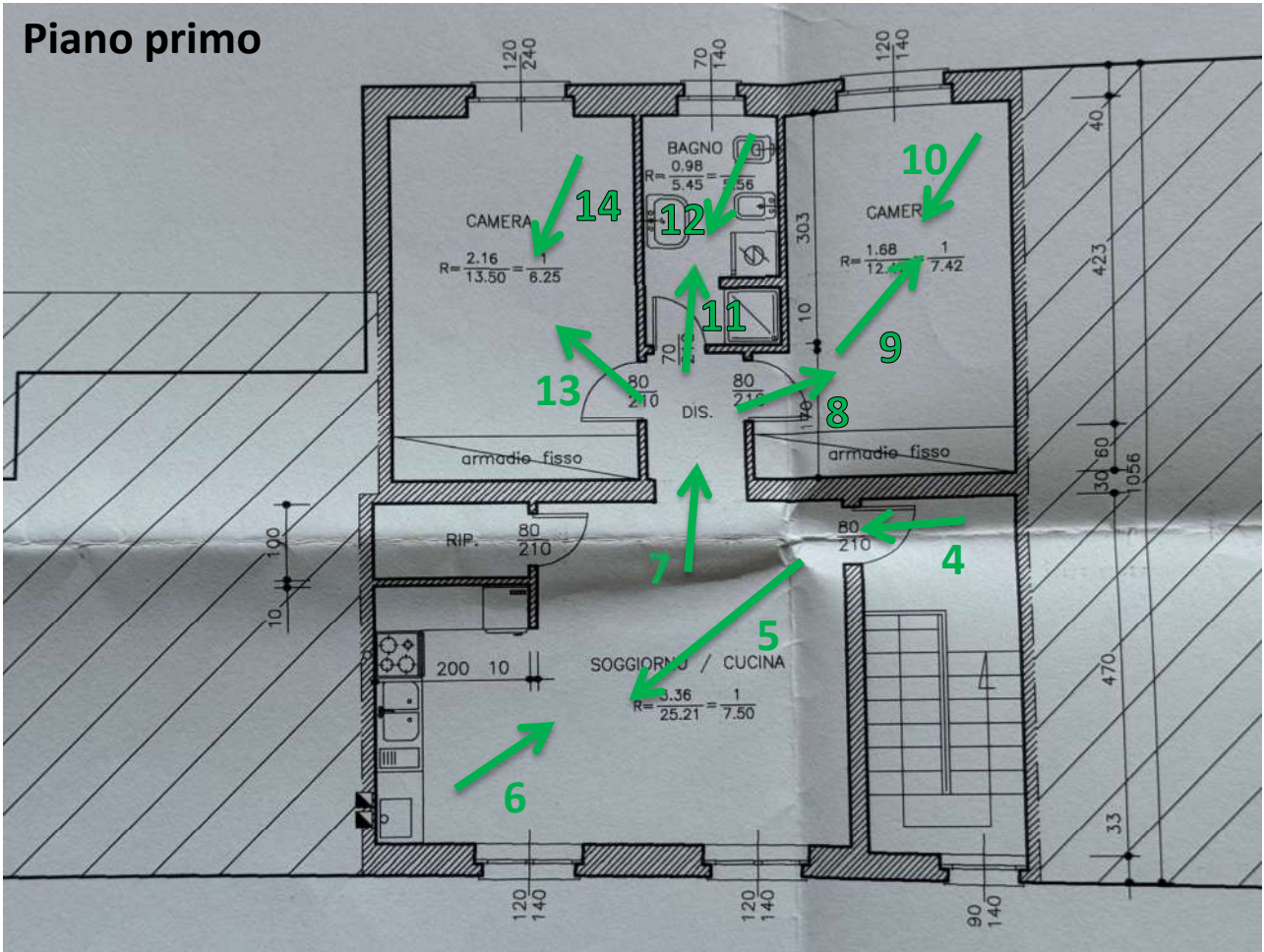


PLANIMETRIA DEI PUNTI FOTOGRAFICI

Lotto 6

Piano primo



DESCRIZIONE FOTOGRAFICA

LOTTO 6



Foto 1: Prospetto del fabbricato nel quale è inserito l'immobile pignorato.



Foto 2: La porta di accesso all'immobile pignorato.



Foto 3: Il vano scala.



Foto 4: L'ingresso dell'appartamento pignorato.



Foto 5: l'angolo cottura e il soggiorno.



Foto 6: Il soggiorno.



Foto 7: Il disimpegno.

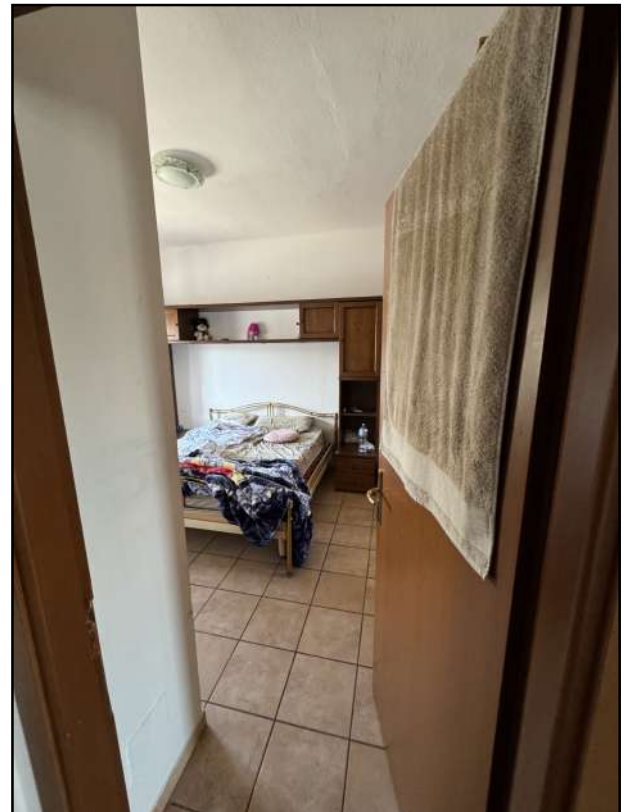


Foto 8: La camera da letto.



Foto 9: La camera da letto.

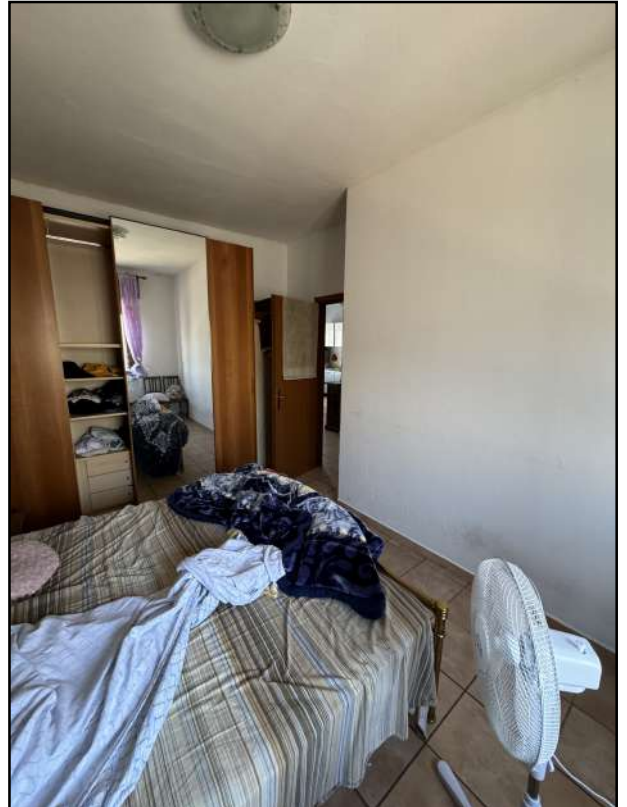


Foto 10: La camera da letto.



Foto 11: Il bagno.

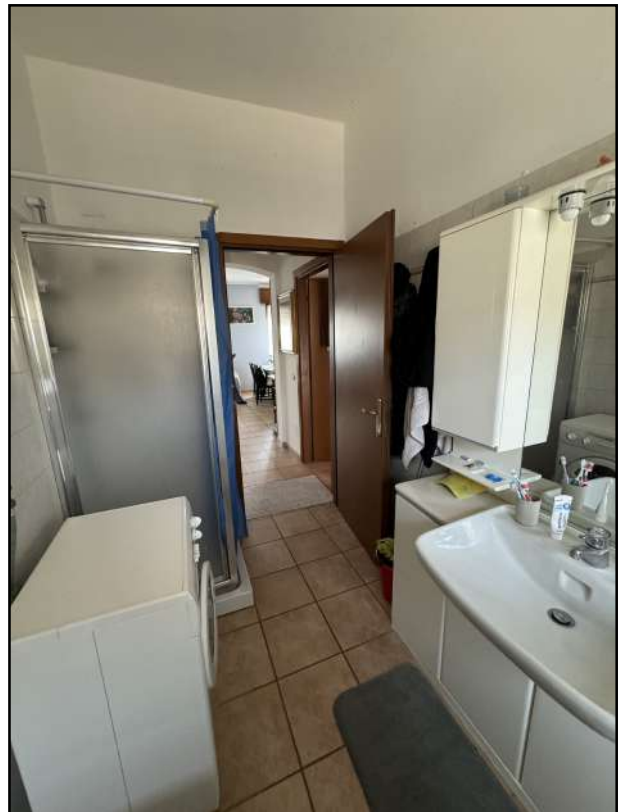


Foto 12: Il bagno.



Foto 13: La seconda camera da letto.

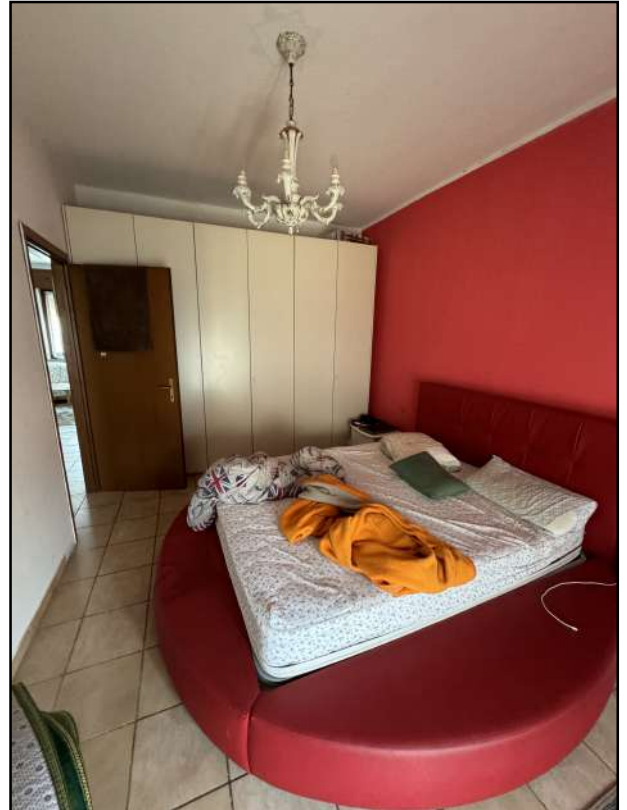


Foto 14: La seconda camera da letto.



Foto 15: Il prospetto del fabbricato in cui è inserita l'autorimessa pignorata.



Foto 16: L'autorimessa.