



FOTO 01 - Accesso al lotto.



FOTO 02 - Vista dell'edificio da nord-ovest.





FOTO 03 - Area parcheggio e prospetto nord dell'edificio.



FOTO 04 - Prospetto sud con terrazza adiacente parzialmente coperta.





FOTO 05 - Scorcio del prospetto sud e della struttura ombreggiante in alluminio con incannucciato.



FOTO 06 - L'edificio visto da sud-ovest (precisamente dal campo di calcio a 7).





FOTO 07 - Campo di calcio a 7 (sullo sfondo la struttura pressostatica).



FOTO 08 - Campo di calcio a 7.





FOTO 09 - Campo di calcio a 5.



FOTO 10 - Campo di calcio a 5.





FOTO 11 - Struttura pressostatica (vista da nord-ovest).



FOTO 12 - Struttura pressostatica (vista da sud-est).





FOTO 13 - Interno della struttura pressostatica (palestra polifunzionale).



FOTO 14 - Generatore d'aria.





FOTO 15 - Corridoio centrale di ingresso dell'edificio.

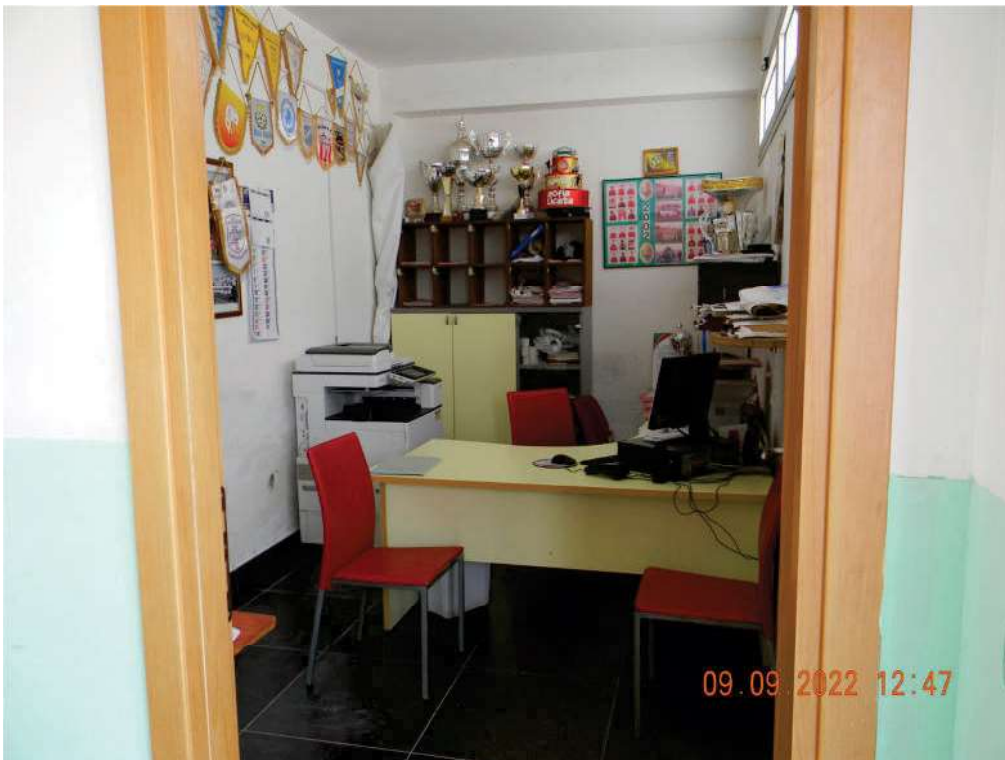


FOTO 16 - Ufficio (in base agli elaborati di progetto da adibire a deposito attrezzi)







FOTO 17 - Ripostiglio (da trasformare in W.C. per persone diversamente abili).



FOTO 18 - Altro scorcio del ripostiglio.



FOTO 19 - Zona bar (da eliminare ed adibire ad area di pronto soccorso).



FOTO 20 - Locale tecnico (da trasformare in spogliatoio per gli istruttori).





FOTO 21 - Spogliatoio arbitri.



FOTO 22 - Accesso agli spogliatoi atleti lato ovest.





FOTO 23 - Spogliatoio.



FOTO 24 - Spogliatoio.





FOTO 25 - Spogliatoio.



FOTO 26 - Spogliatoio.





FOTO 27 - Docce.



FOTO 28 - Antibagno.





FOTO 29 - Porzione ovest del lotto (laddove era previsto originariamente il campo di calcio a 7 in terra battuta poi non realizzato).



FOTO 30 - Muro di confine fra la particella 975 (a sinistra) e la particella 58.





FOTO 31 - Altra immagine del muro di confine di cui sopra, ritratto dalla particella 58. La linea rossa indica il vertice di sud-ovest del lotto oggetto di perizia (mappale 975) al confine con la particella 109.



FOTO 32 - Container adibito a deposito attrezzi.







FOTO 33 - Area esterna per il deposito delle attrezzature (ad ovest del fabbricato).



FOTO 34 - Vista dell'area di ingresso e parcheggio da ovest verso est.

