

REPORT FOTOGRAFICO

*Unità immobiliare ad uso residenziale,
ubicata nel Comune di Niscemi (CL) in Via Pasubio n.9*

Esecuzione Immobiliare n. 42/2019

GIUDICE: *Dott.ssa Patrizia Castellano*

C.T.U.

Dott. Ing. Salvatore De Francisci





Foto n.1 Prospetto su via Pasubio



Foto n.2 Prospetto su via Pasubio





Foto n.3 Ingresso

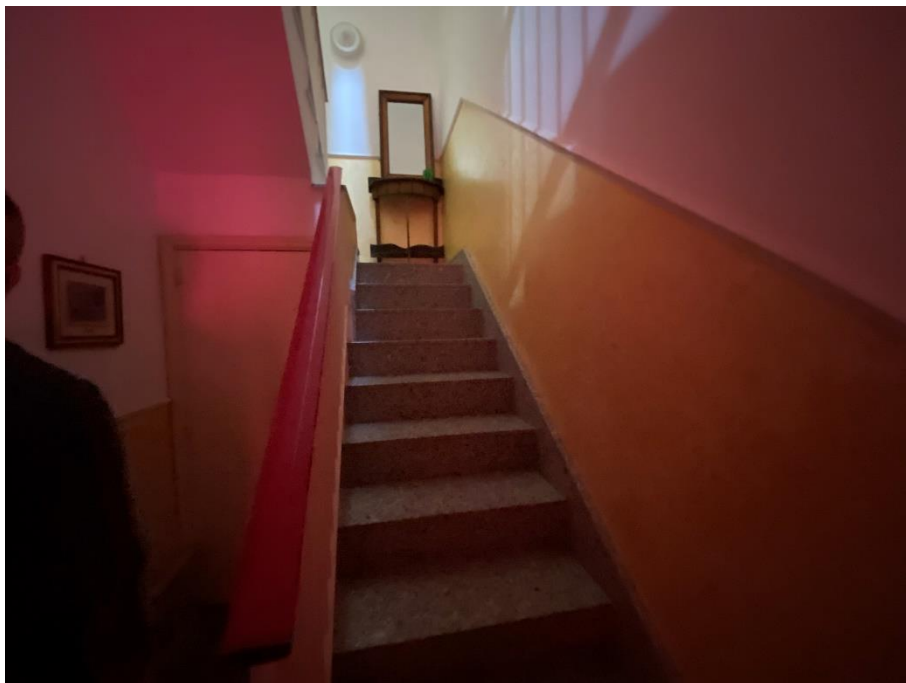


Foto 4 Vano scala





Foto 5 camera da letto piano 1°



Foto 6 Bagno piano 1°





Foto 7 Ripostiglio piano 1°

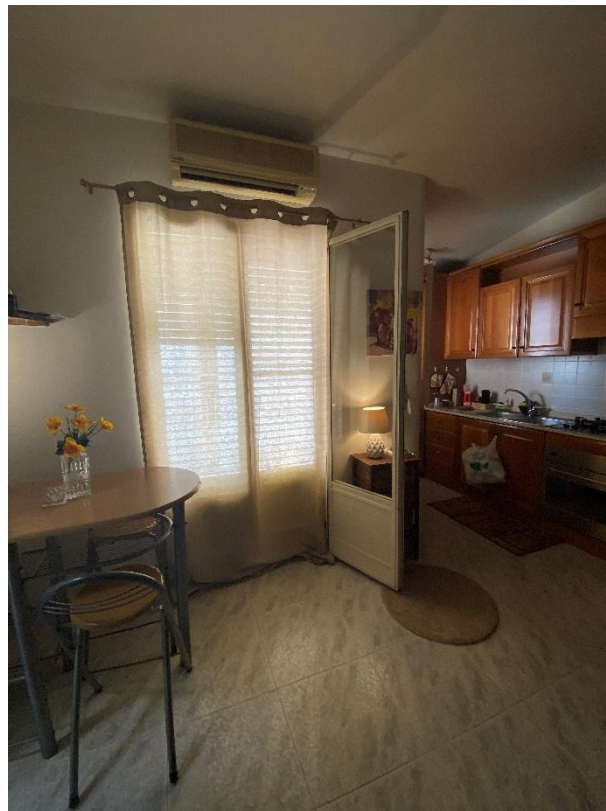


Foto 8 Cucina piano 2°





Foto 9 Cucina piano 2°



Foto 10 Cucina piano 2°





Foto 11 Cucina piano 2°



Foto 12 Bagno piano 2°





Foto 13 Rifiniture esterne non ultimate

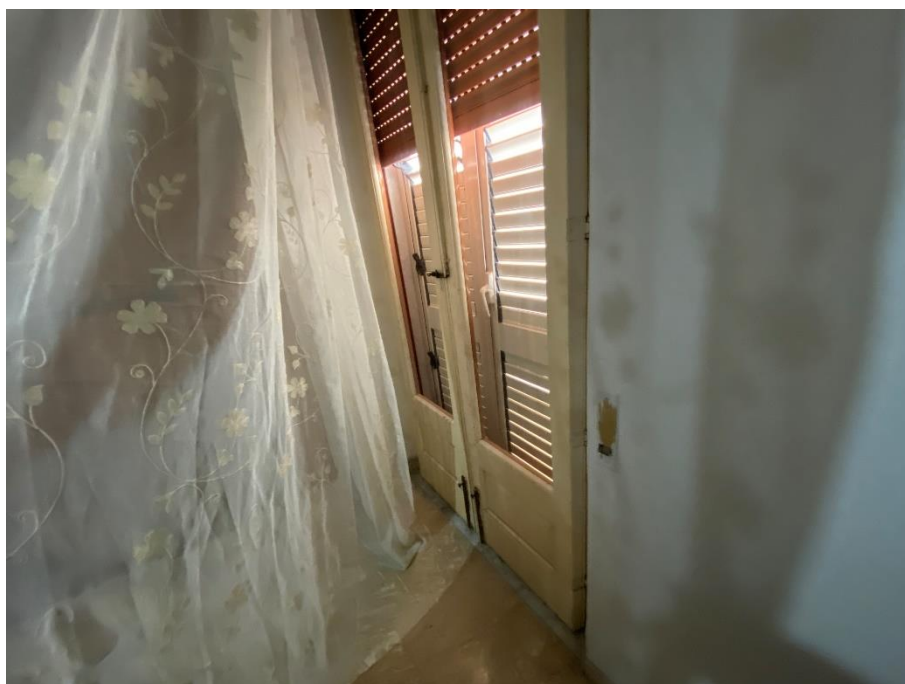


Foto 14 Infissi piano 1°



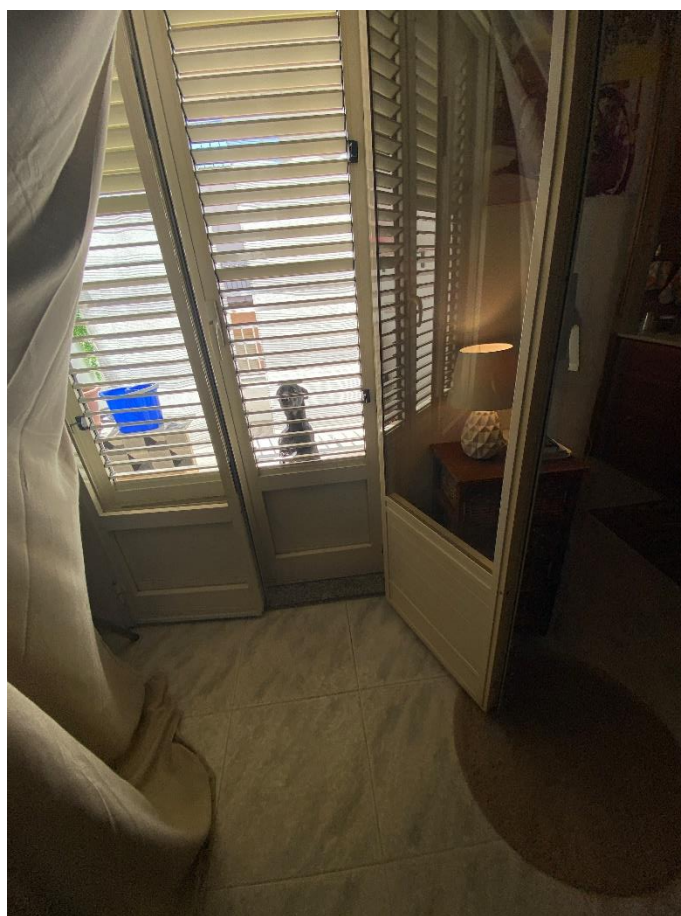


Foto 15 Infissi piano 2°



Foto 16 Climatizzatore piano 2°





Foto 17 Climatizzatore piano 1°

