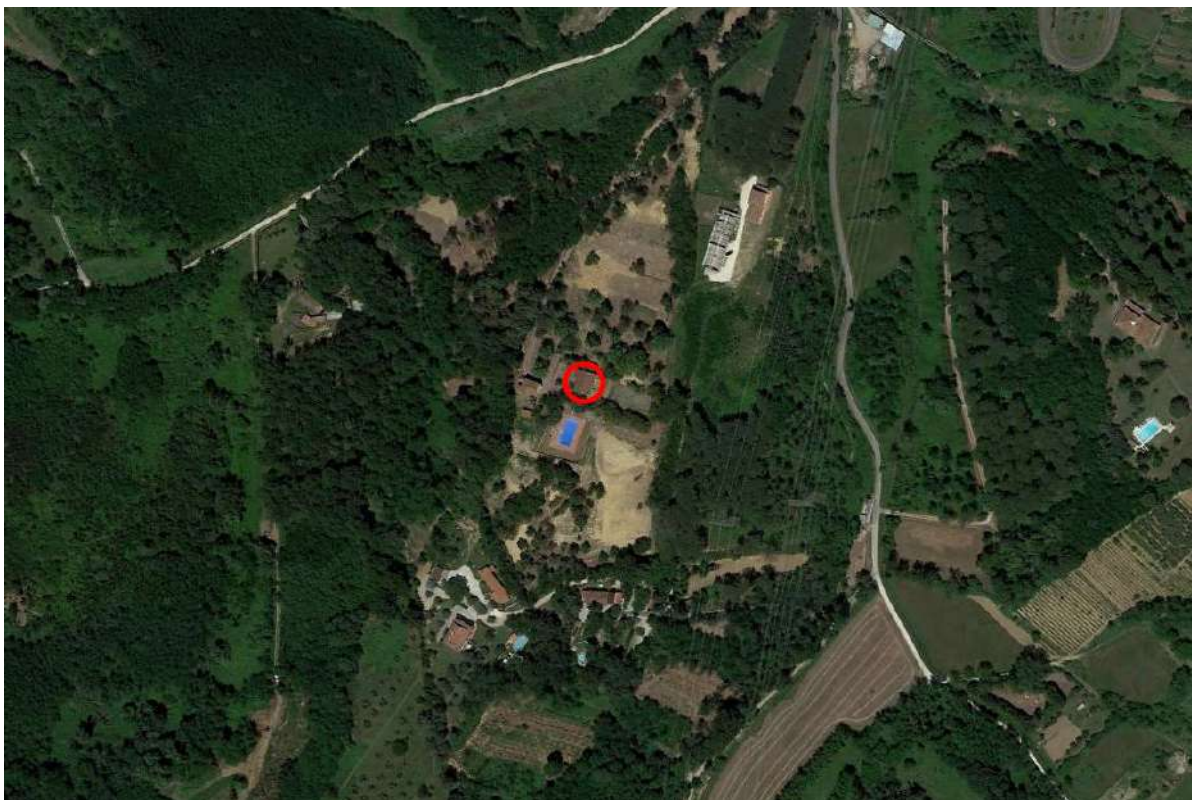


DOCUMENTAZIONE FOTOGRAFICA – LOTTO N.1 BENE N.1

Procedura esecutiva n.215/2022 R.E.

Bene sito nel Comune di Fauglia, via Pantane snc
Foglio 20 particella 41 subalterno 1, graffato
alla particella 440 subalterno 3

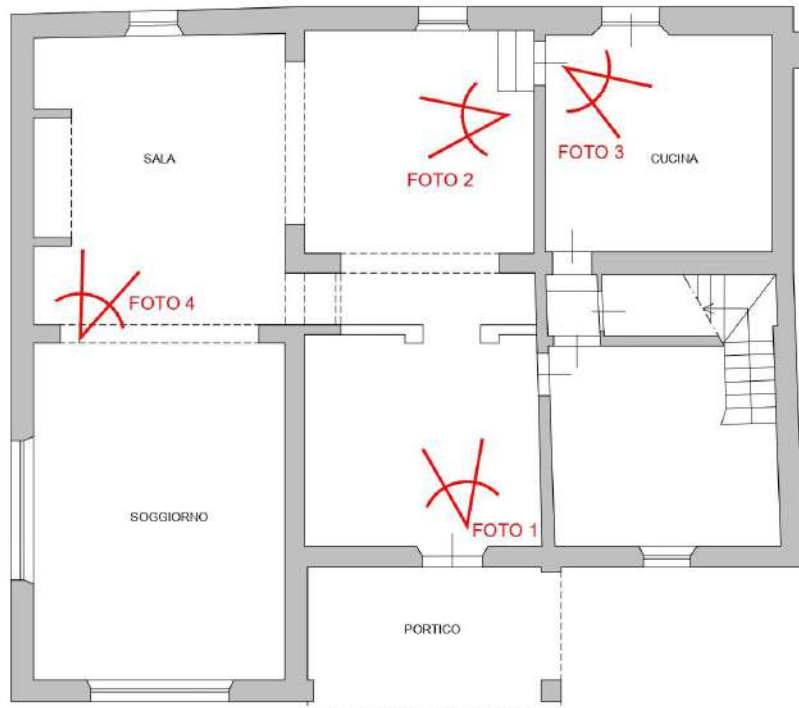


Vista aerea – Fauglia, via Pantane snc





Vista esterna - Ingresso Villa



VILLA - PIANO TERRA



F.20 PART.41 SUB.1





foto 1



foto 2



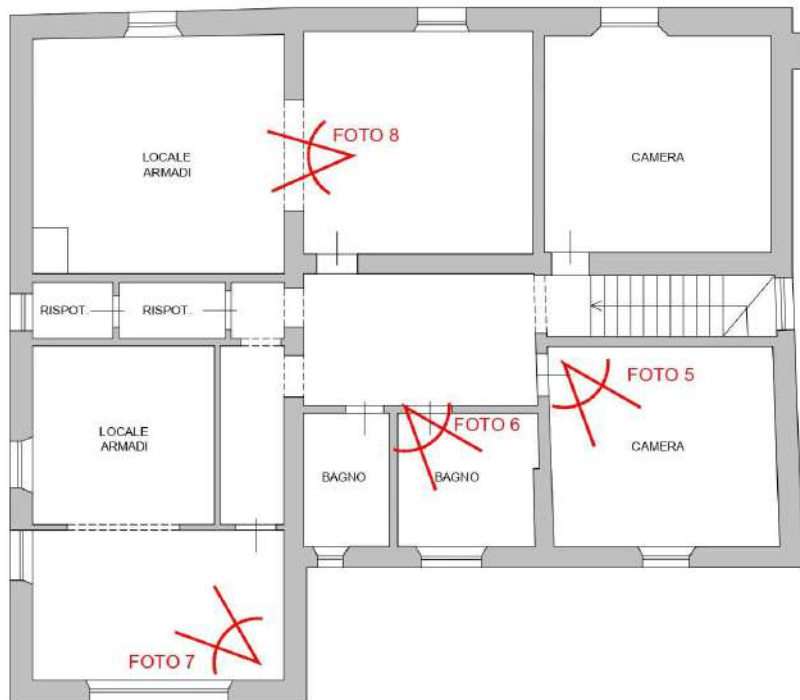


foto 3



foto 4





VILLA - PIANO PRIMO



F.20 PART.41 SUB.1



foto 5





foto 6



foto 7





foto 8



Vista esterna – campo da tennis





Vista esterna – piscina interrata

Pisa, 09/11/2023

Il CTU
Ing, Ignazio Bulgarella



DOCUMENTAZIONE FOTOGRAFICA – LOTTO N.1 BENE N.2

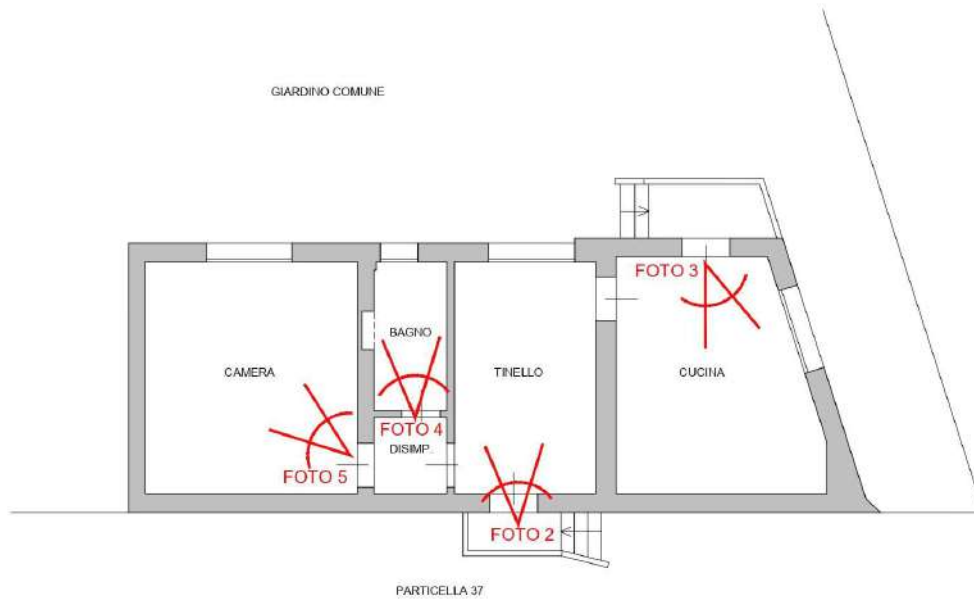
Procedura esecutiva n.215/2022 R.E.

Bene sito nel Comune di Fauglia, via Pantane snc
Foglio 20 particella 42 subalterno 5



Vista aerea – Fauglia, via Pantane snc





PIANO TERRA



F.20 PART.42 SUB.5



foto 1





foto 2



foto 3





foto 4



foto 5

Pisa, 09/11/2023

Il CTU
Ing. Ignazio Bulgarella



DOCUMENTAZIONE FOTOGRAFICA – LOTTO N.1 BENE N.3

Procedura esecutiva n.215/2022 R.E.

Bene sito nel Comune di Fauglia, via Pantane snc
Foglio 20 particella 42 subalterno 9



Vista aerea – Fauglia, via Pantane snc



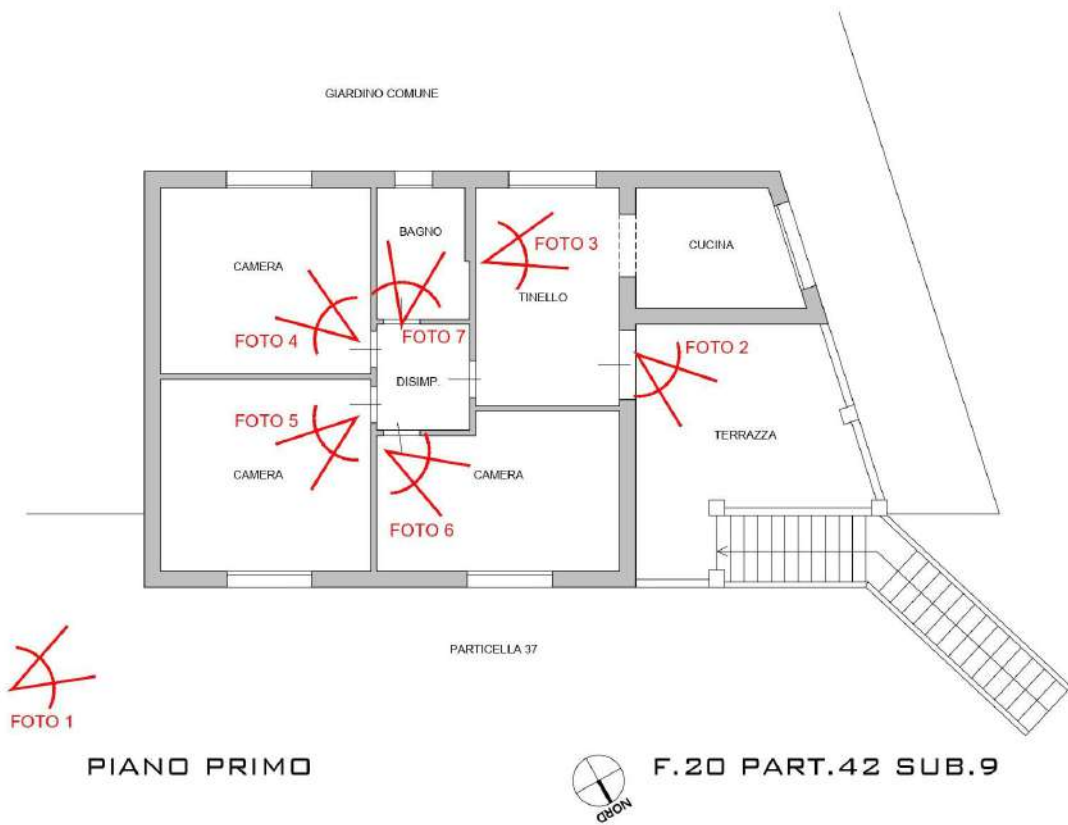


foto 1





foto 2



foto 3





foto 4



foto 5





foto 6



foto 5

Pisa, 09/11/2023

Il CTU
Ing, Ignazio Bulgarella



DOCUMENTAZIONE FOTOGRAFICA – LOTTO N.1 BENE N.4

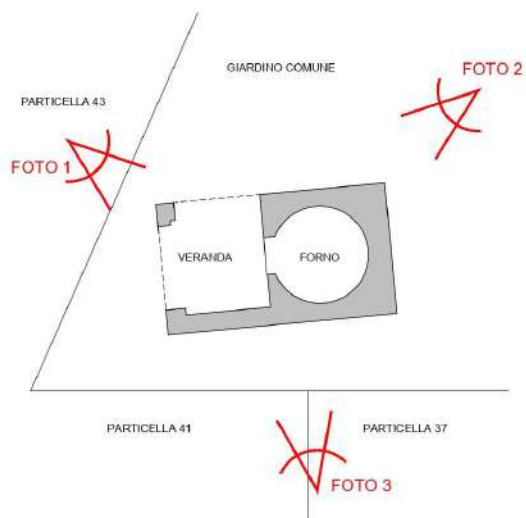
Procedura esecutiva n.215/2022 R.E.

Bene sito nel Comune di Fauglia, via Pantane snc
Foglio 20 particella 42 subalterno 7



Vista aerea – Fauglia, via Pantane snc





PIANO TERRA



F.20 PART.42 SUB.7



foto 1





foto 2



foto 3

Pisa, 09/11/2023

Il CTU
Ing, Ignazio Bulgarella



DOCUMENTAZIONE FOTOGRAFICA – LOTTO N.1 BENE N.24

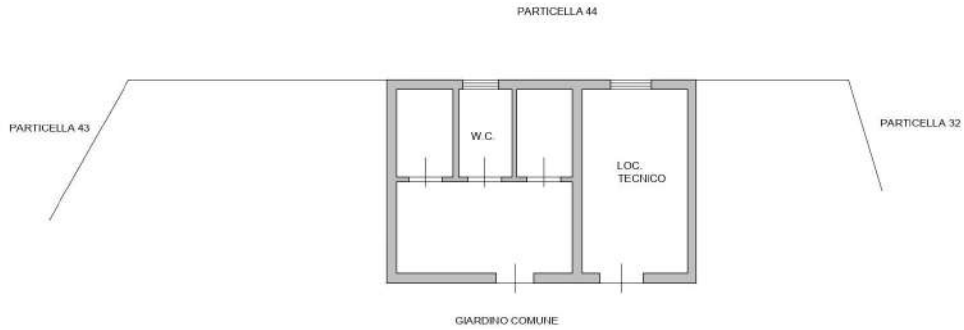
Procedura esecutiva n.215/2022 R.E.

Bene sito nel Comune di Fauglia, via Pantane snc
Foglio 20 particella 42 subalterno 6



Vista aerea – Fauglia, via Pantane snc





PIANO TERRA



F.20 PART.42 SUB.6



foto 1

Pisa, 09/11/2023

Il CTU
Ing. Ignazio Bulgarella



DOCUMENTAZIONE FOTOGRAFICA – LOTTO N.1 BENE N.25

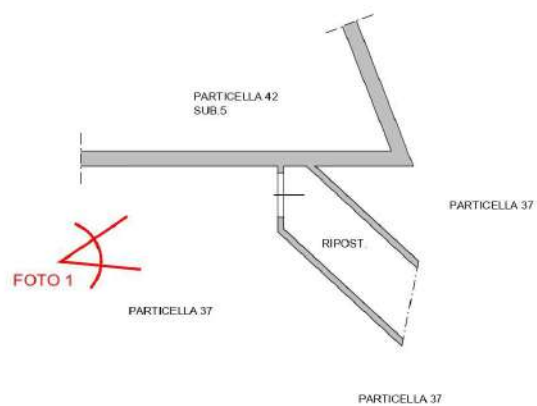
Procedura esecutiva n.215/2022 R.E.

Bene sito nel Comune di Fauglia, via Pantane snc
Foglio 20 particella 42 subalterno 8



Vista aerea – Fauglia, via Pantane snc





PIANO TERRA



F.20 PART.42 SUB.8



foto 1

Pisa, 09/11/2023

Il CTU
Ing. Ignazio Bulgarella

