



Documentazione Fotografica



Foto 1. Vista esterna



Foto 2. Vista esterna – giardino





Foto 3. Vista interna



Foto 4. Vista interna





Foto 5. Vista interna (Soggiorno)



Foto 6. Vista interna





Foto 7. Vista interna



Foto 8. Vista interna





Foto 9. Vista interna



Foto 10. Vista interna





Foto 11. Vista esterna (giardino)



Foto 12. Vista esterna (giardino)





Foto 13. Vista esterna (rampa accesso posto auto)



Foto 14. Vista seminterrato (posto auto)





Foto 15. Vista seminterrato (cantina)





TRIBUNALE DI VELLETRI
 Esecuzione Immobiliare n. 230/2023
 Comune di Pomezia (RM), Via Pola n° 197

RILIEVO DELLO STATO DEI LUOGHI



DATI

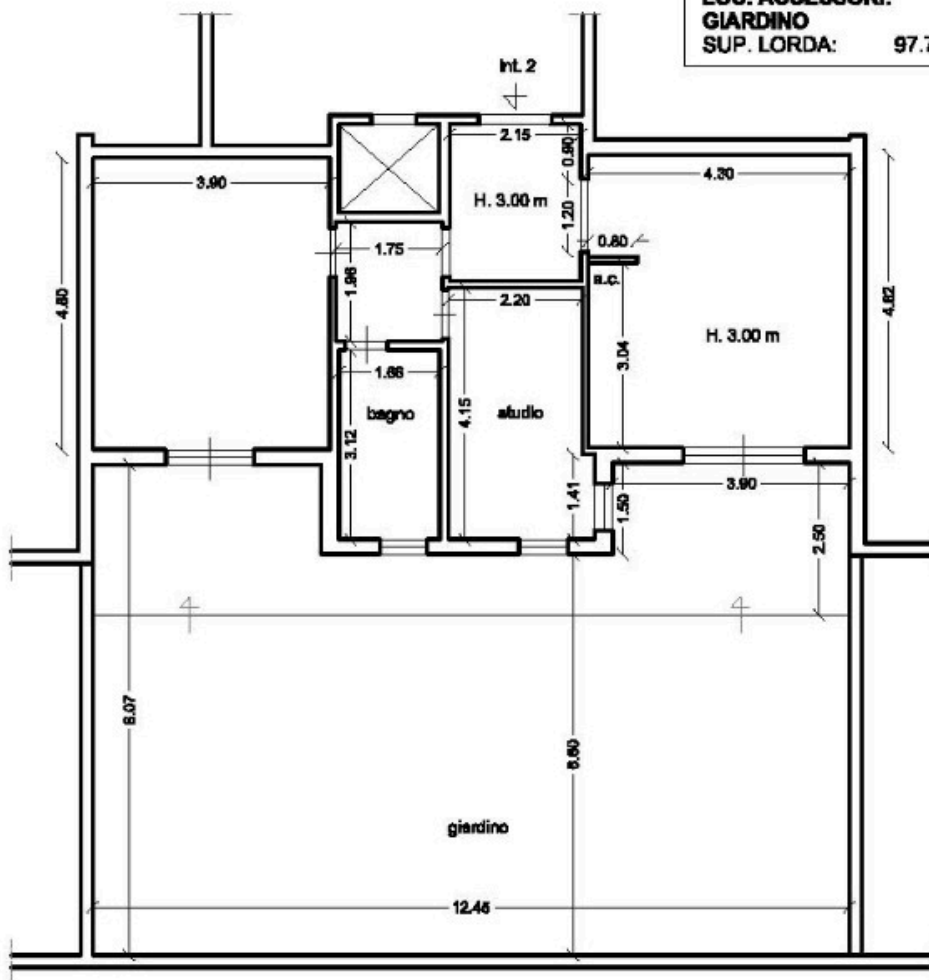
SUPERFICI RILEVATE
PIANO TERRA:

ABITAZIONE

SUP. LORDA: 72.65 mq
SUP. UTILE: 62.92 mq

LOC. ACCESSORI:

GIARDINO
SUP. LORDA: 97.79 mq



PIANTA PIANO TERRA - SCALA 1: 100

RILIEVO DELLO STATO DEI LUOGHI

DATI

PIANO SEMINTERRATO:

LOC. ACCESSORI

CANTINA

SUP. LORDA: 6.75 mq

SUP. UTILE: 5.80 mq

PIANO GARAGE:

POSTO AUTO

SUP. UTILE: 11.35 mq

