



Immobile oggetto di perizia

Foto n. 1 – Immobile sito in Barile - Vista aerea



Immobile oggetto di perizia

Foto n. 2 – Immobile sito in Barile - Vista aerea





Foto n. 3 – Vista esterna - prospetto principale



Foto n. 4 – Vista esterna - Prospetto principale e androne



Foto n. 5 – Vista esterna fabbricato



Foto n. 6 – Vista esterna fabbricato



Foto n. 7 – Vista esterna fabbricato



Foto n. 8 – Vista androne fabbricato





Foto n. 9 – Vista androne fabbricato



Foto n. 10 – Part. 662 sub 1 - Ingresso



Foto n. 11 – Part. 662 sub 1 - Vista interna - Soggiorno



Foto n. 12 – Part. 662 sub 1 - Vista interna - Soggiorno



Foto n. 13 – Part. 662 sub 1 - Vista interna - Soggiorno



Foto n. 14 – Part. 662 sub 1 - Vista interna - Cucina





Foto n. 15 – Part. 662 sub 1 - Vista interna - Cucina



Foto n. 16 – Part. 662 sub 1 - Vista interna - Ripostiglio



Foto n. 17 – Part. 662 sub 1 - Vista interna - Disimpegno

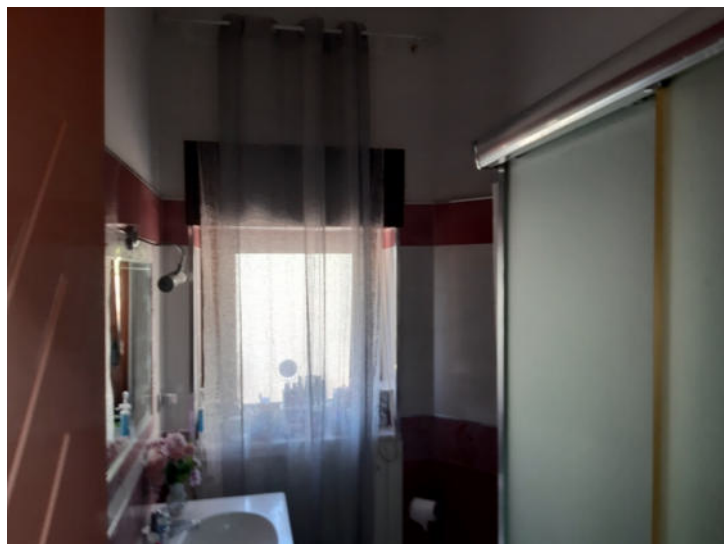


Foto n. 18 – Part. 662 sub 1 - Vista interna - Bagno



Foto n. 19 – Part. 662 sub 1 - Vista interna - Bagno



Foto n. 20 – Part. 662 sub 1 - Vista interna - Letto 1





Foto n. 21 – Part. 662 sub 1 - Vista interna - Letto 1



Foto n. 22 – Part. 662 sub 1 - Vista interna - Letto 2



Foto n. 23 – Part. 662 sub 1 - Vista interna - Letto 2



Foto n. 24 – Part. 662 sub 1 - Vista interna - Letto 2



Foto n. 25 – Part. 662 sub 1 - Vista balcone



Foto n. 26 – Vista corte





Foto n. 27 – Vista corte



Foto n. 28 – Vista corte

