

allegato n. 10

Documentazione fotografica



Foto n. 1



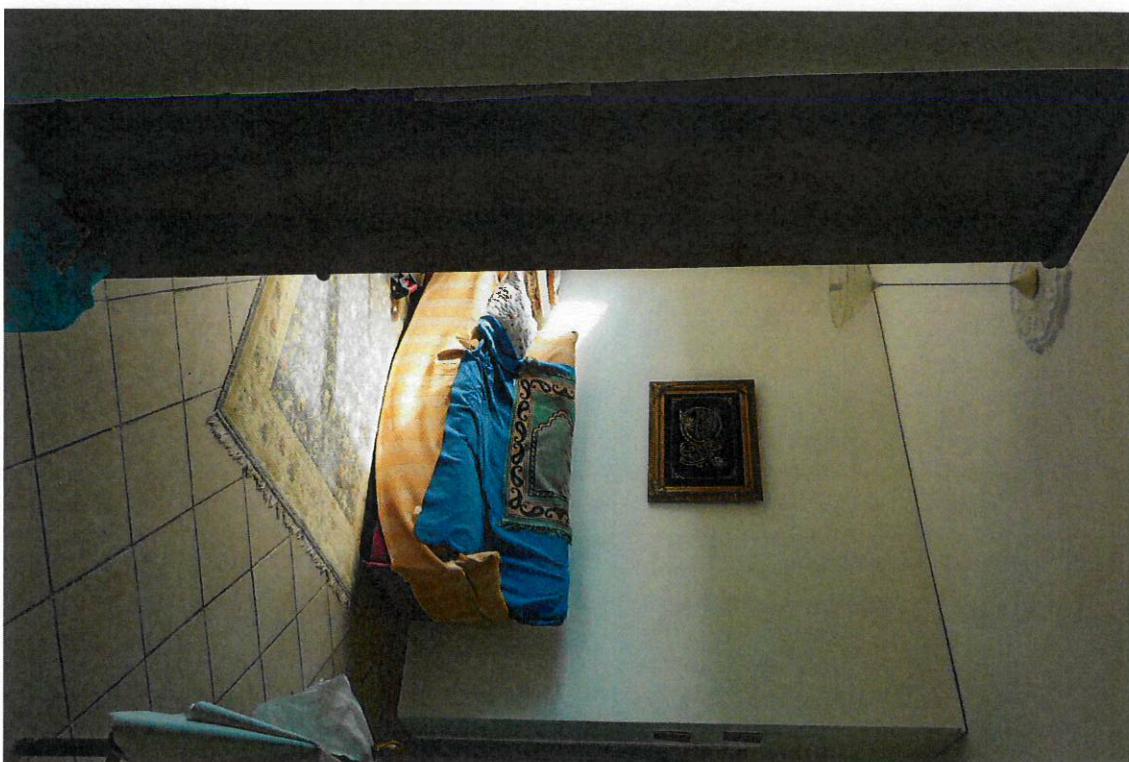
Foto n. 2

Collegio Provinciale Geometri e Geometri Laureati di Macerata	
	Iscrizione Albo n. 0695
Geometra Elisabetta Sforza	

Foto n. 3



Foto n. 4



A handwritten signature in black ink, appearing to read 'Elisabetta Sforza'.

Collegio Provinciale Geometri e Geometri Laureati di Macerata	
	Iscrizione Albo n. 0695
Geometra Elisabetta Sforza	



Foto n. 5

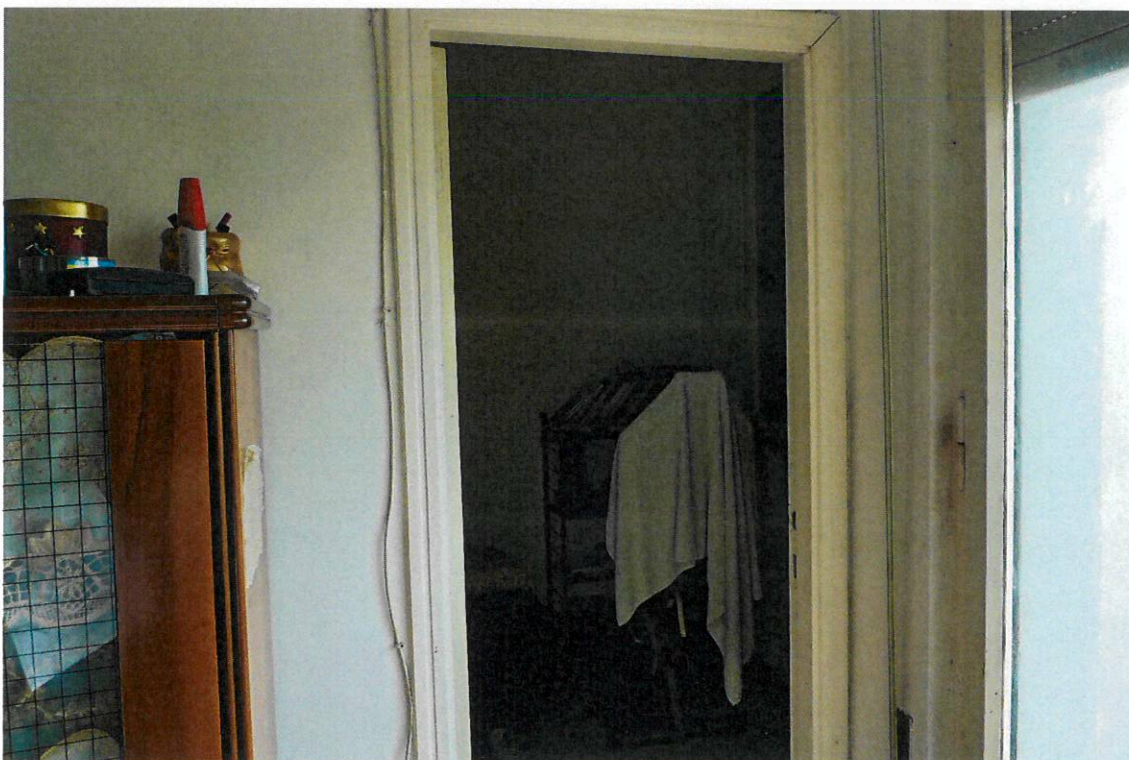


Foto n. 6

Collegio Provinciale Geometri e Geometri Laureati di Macerata	
	Iscrizione Albo n. 0695
Geometra Elisabetta Sforza	

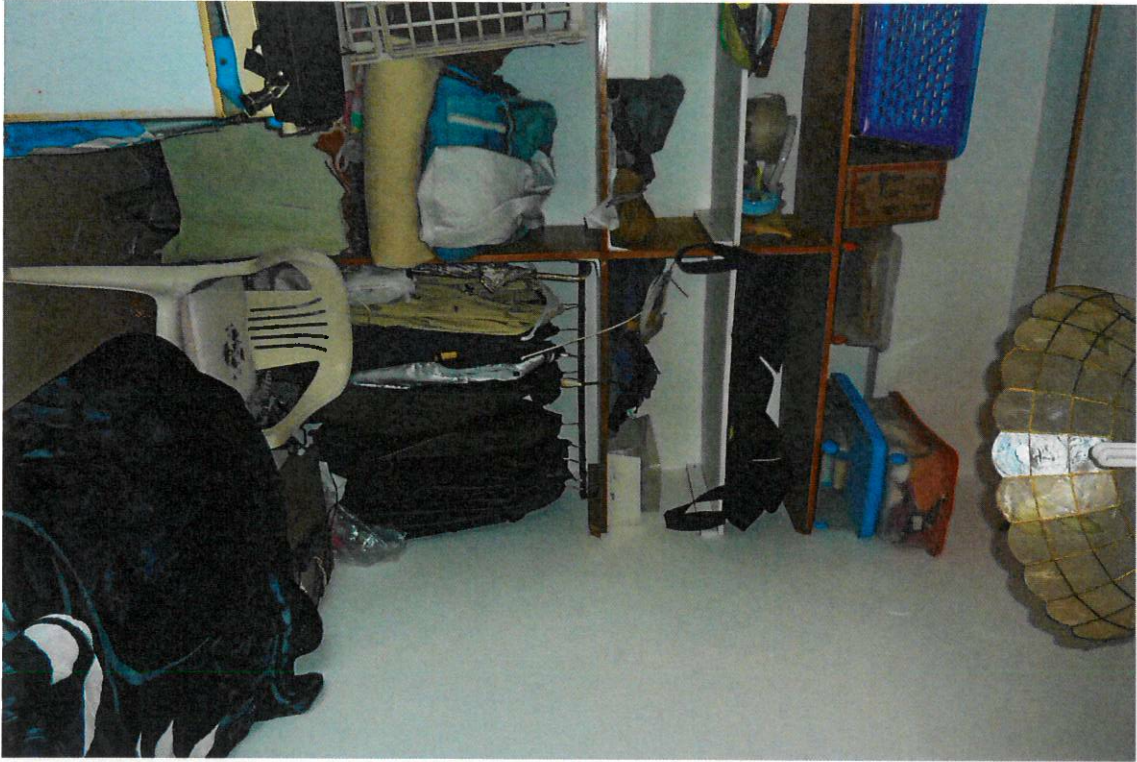


Foto n. 7



Foto n. 8


Collegio Provinciale Geometri e Geometri Laureati di Macerata	
	Iscrizione Albo n. 0695
Geometra Elisabetta Sforza	



Foto n. 9



Foto n. 10

Collegio Provinciale Geometri e Geometri Laureati di Macerata	
	Iscrizione Albo n. 0695
Geometra Elisabetta Sforza	

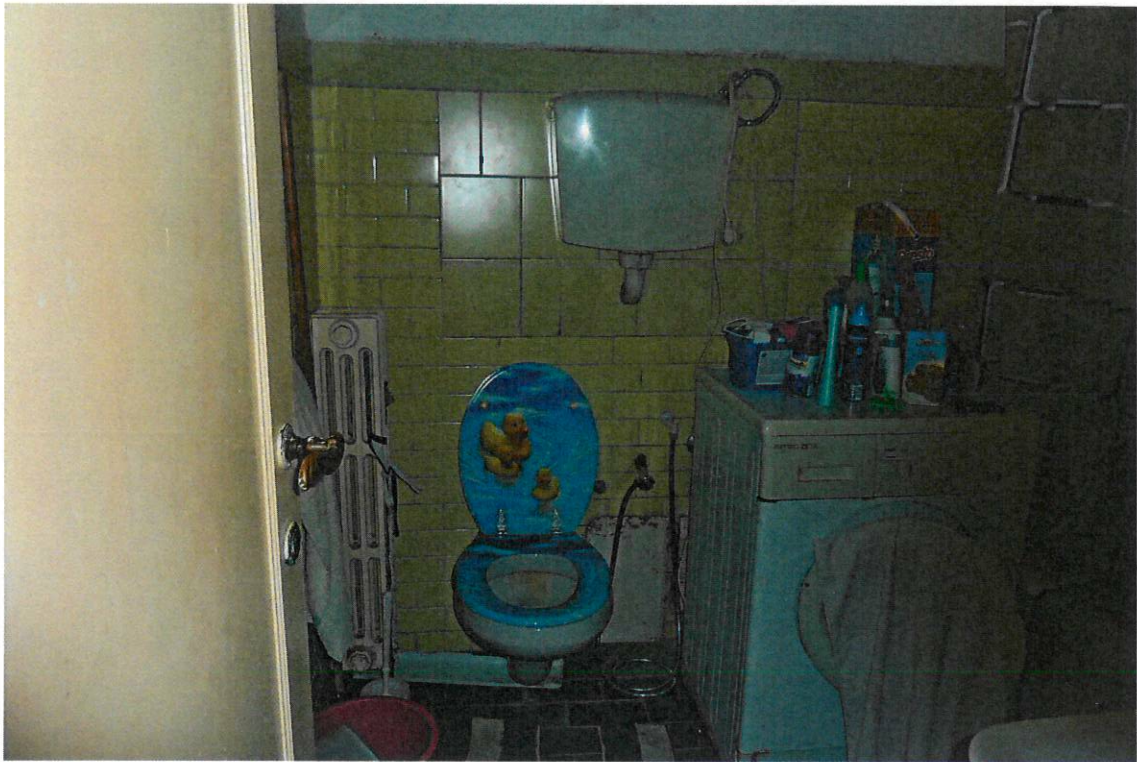


Foto n. 11

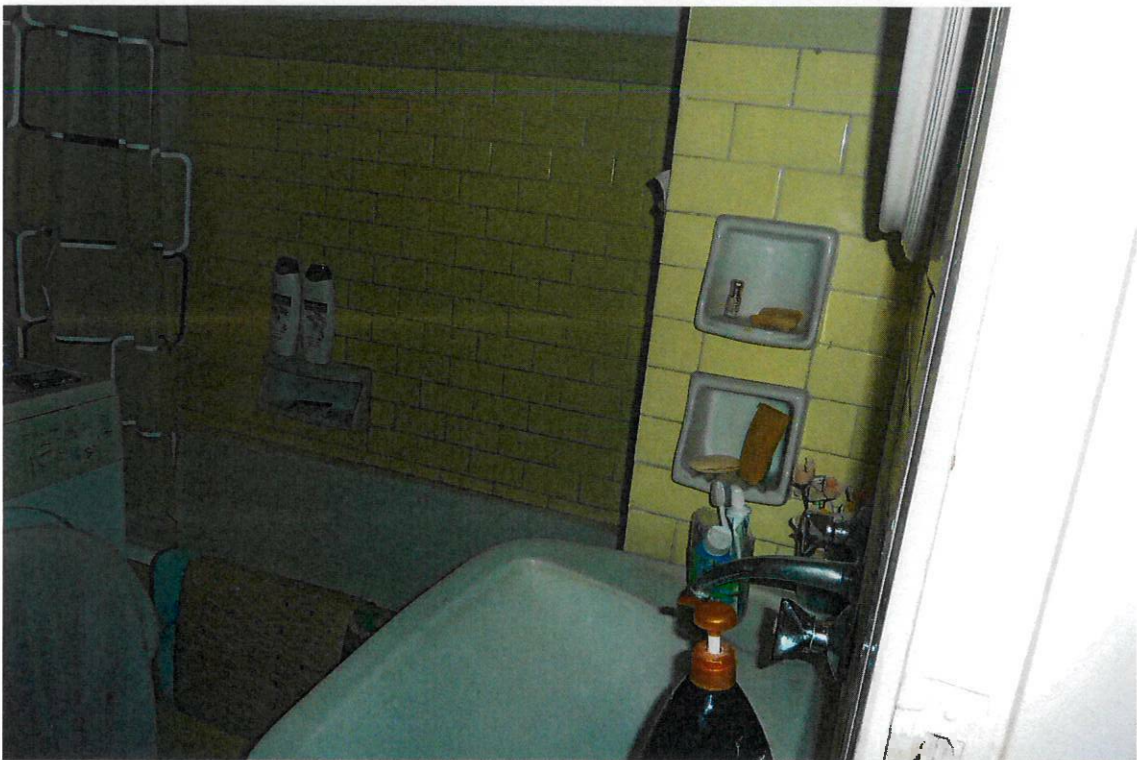


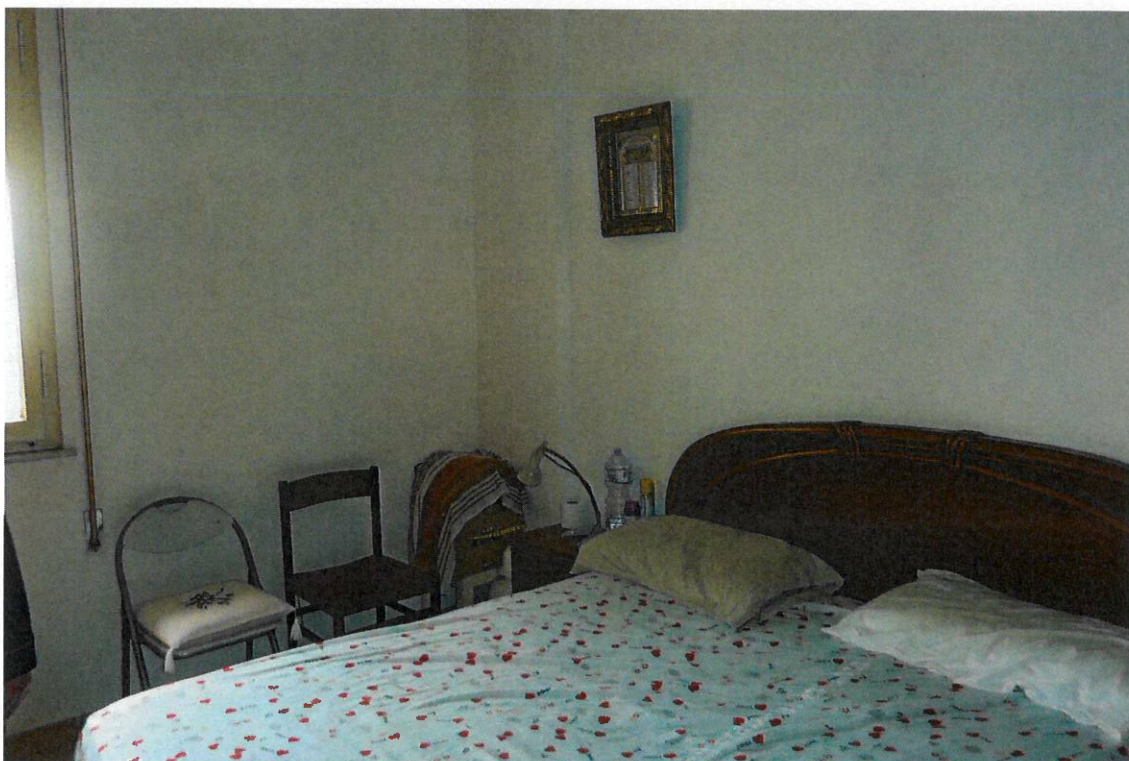
Foto n. 12

Collegio Provinciale Geometri e Geometri Laureati di Macerata	
	Iscrizione Albo n. 0695
Geometra Elisabetta Sforza	

Foto n. 13



Foto n. 14



Collegio Provinciale Geometri e Geometri Laureati di Macerata	
	Iscrizione Albo n. 0695
Geometra Elisabetta Sforza	



Foto n. 15



Foto n. 16

Collegio Provinciale Geometri e Geometri Laureati di Macerata	
	Iscrizione Albo n. 0695
Geometra Elisabetta Sforza	



Foto n. 17

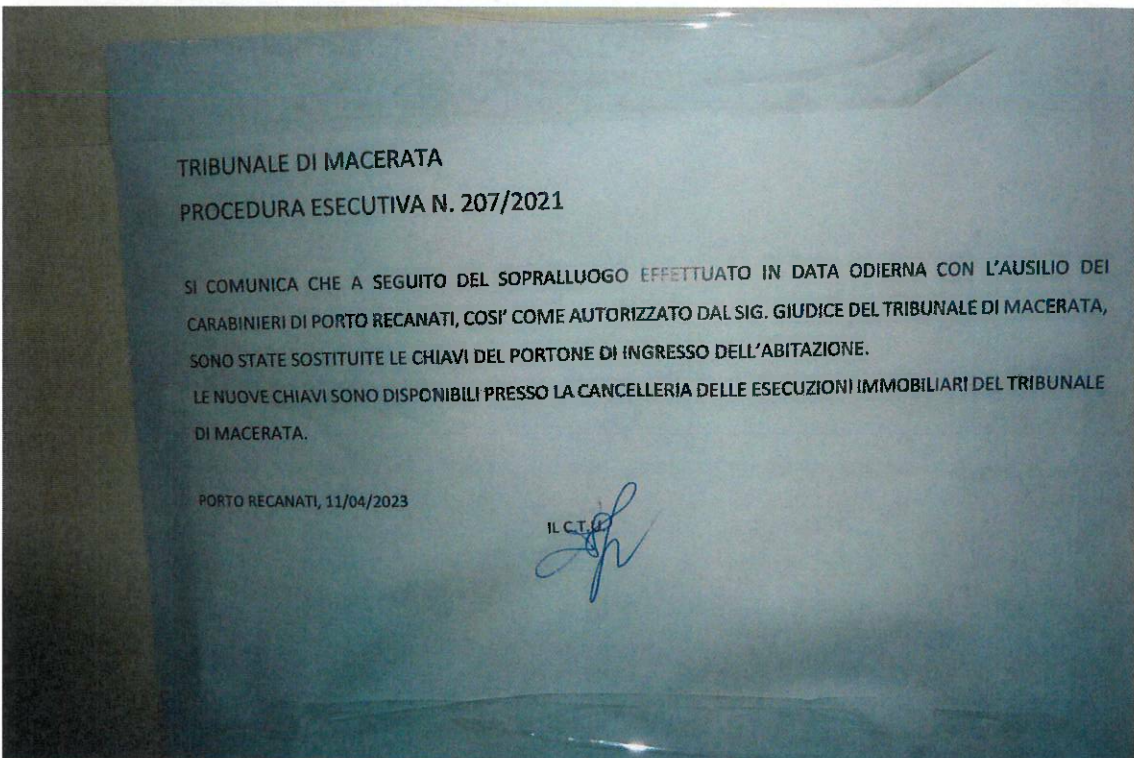


Foto n. 18

TRIBUNALE DI MACERATA
PROCEDURA ESECUTIVA N. 207/2021

SI COMUNICA CHE A SEGUITO DEL SOPRALLUOGO EFFETTUATO IN DATA ODIERNA CON L'AUSILIO DEI CARABINIERI DI PORTO RECANATI, COSI' COME AUTORIZZATO DAL SIG. GIUDICE DEL TRIBUNALE DI MACERATA, SONO STATE SOSTITuite LE CHIAVI DEL PORTONE DI INGRESSO DELL'ABITAZIONE.

LE NUOVE CHIAVI SONO DISPONIBILI PRESSO LA CANCELLERIA DELLE ESECUZIONI IMMOBILIARI DEL TRIBUNALE DI MACERATA.

PORTO RECANATI, 11/04/2023

IL C.T.U.

Collegio Provinciale
Geometri e Geometri Laureati
di Macerata



Iscrizione Albo
n. 0695

Geometra

Elisabetta Sforza