

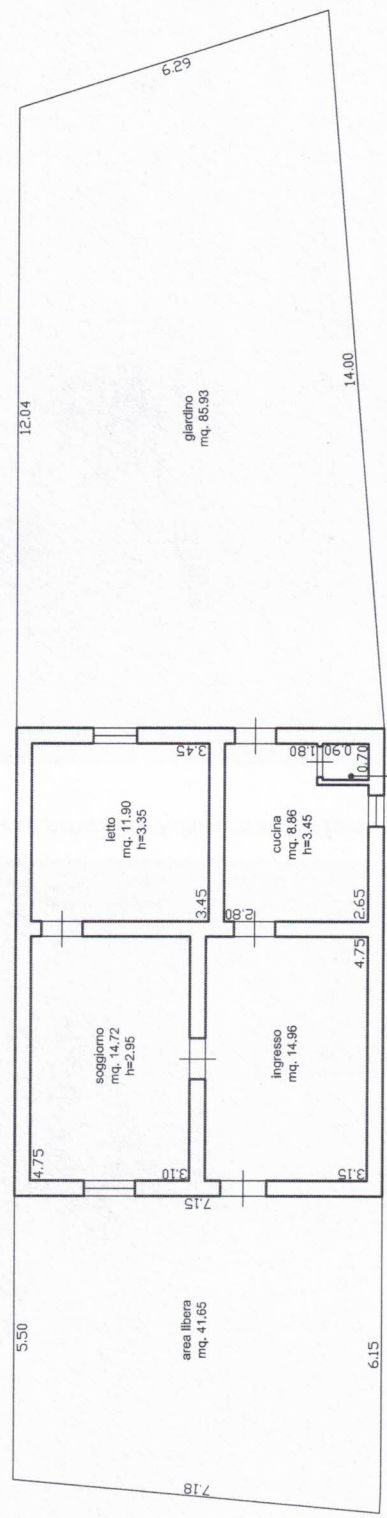
PLANI METRIA LOTTO 1

PLANIMETRIA UNITA' IMMOBILIARE PIANO TERRA

COMUNE DI TRAPANI - FOGLIO 129 - P.LLA 87



DISEGNI RAPP. SCALA 1:100



S.115 MARSALA

STRADA ASMARA

- SUPERFICIE UTILE UNITA' IMMOB. : mq. 51.07
- SUPERFICIE LORDA UNITA' IMMOB. : mq. 65.06
- SUPERFICIE UTILE LOCALI SOTTOTETTO : mq. 51.07
- SUPERFICIE LORDA LOCALI SOTTOTETTO : mq. 65.06
- SUPERFICIE COPERTA : mq. 65.06
- SUPERFICIE AREA LIBERA E GIARDINO: mq. 127.58