

# Documentazione fotografica

## Rilievo fotografico digitale del lotto

---

**Lotto n. 008 \_ terreni** Comune di Zeri (MS), località Castoglio\_ colle Cavana/ monte Arcistla.



FOTO AEREA 1 \_ terreni agricoli Foglio 63 (evidenziati in blu)



FOTO AEREA 2 \_ dettaglio terreni Part. 2, 3 (evidenziati in blu)



FOTO AEREA 3 \_ dettaglio terreni Part. 184,188,187,128,129 (evidenziati in blu)

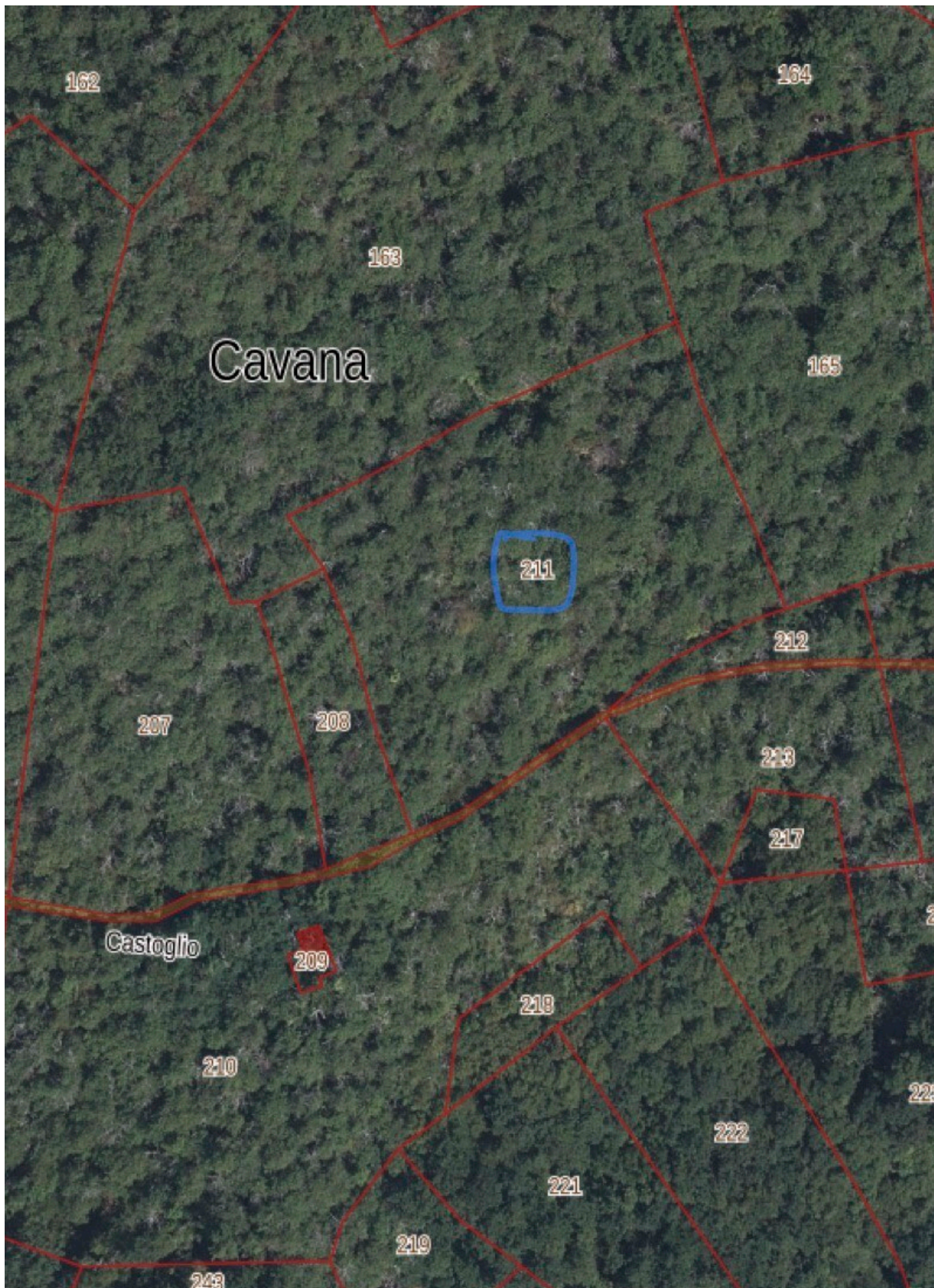
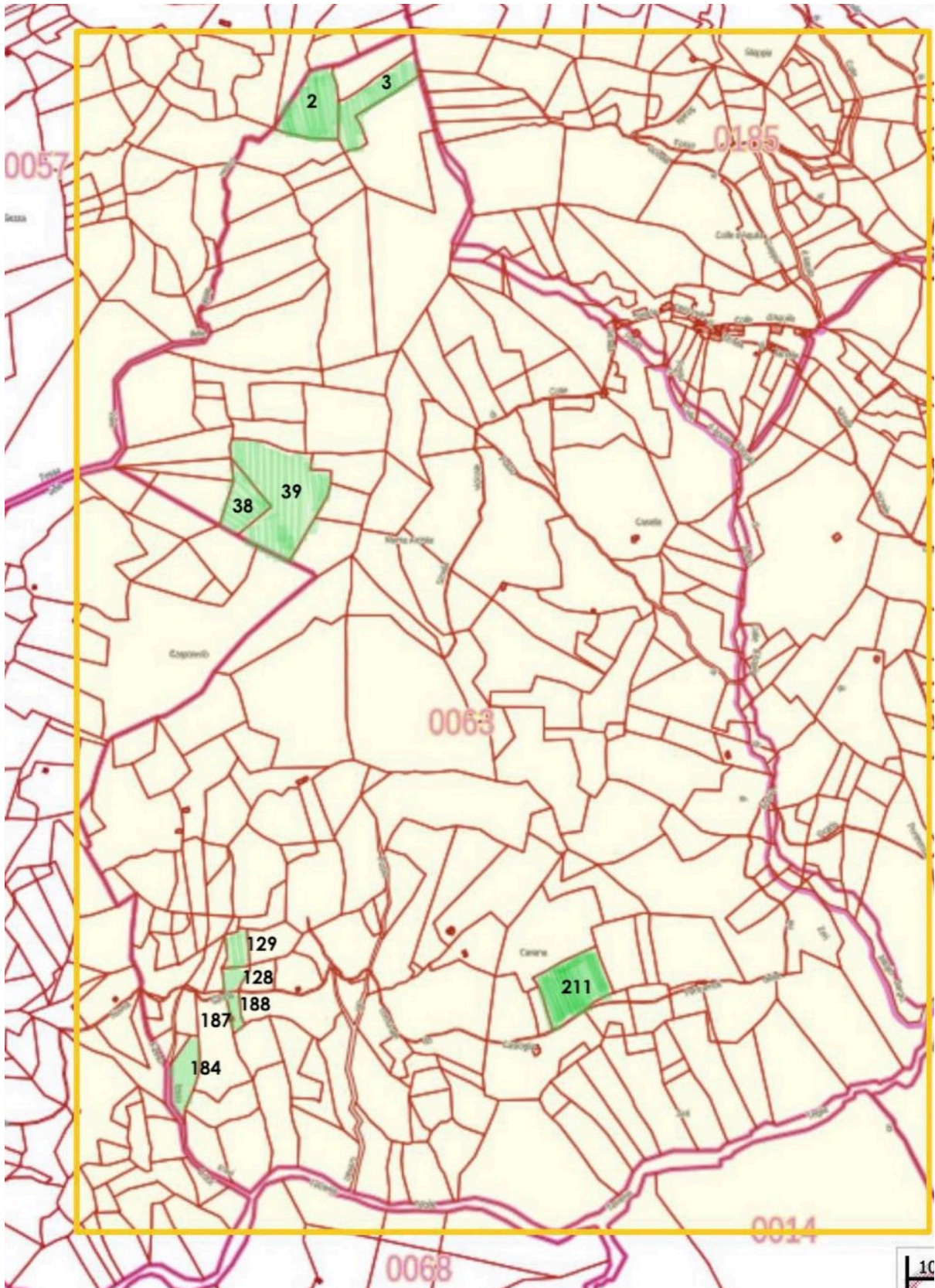


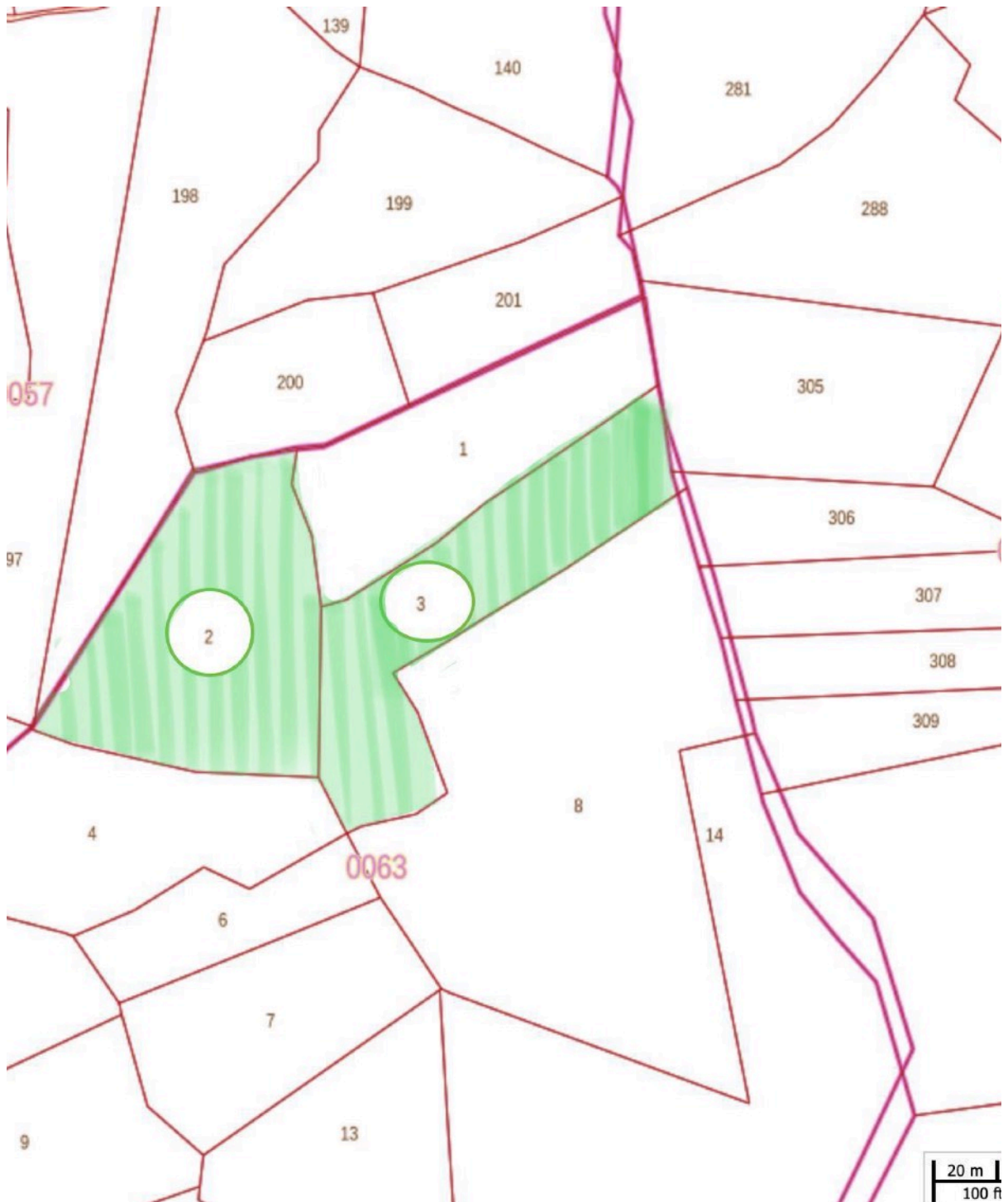
FOTO AEREA 3 \_ dettaglio terreni Part. 211 (evidenziati in blu)



**FOTO AEREA 3 \_ dettaglio terreni** Part. 38,39 (evidenziati in blu)

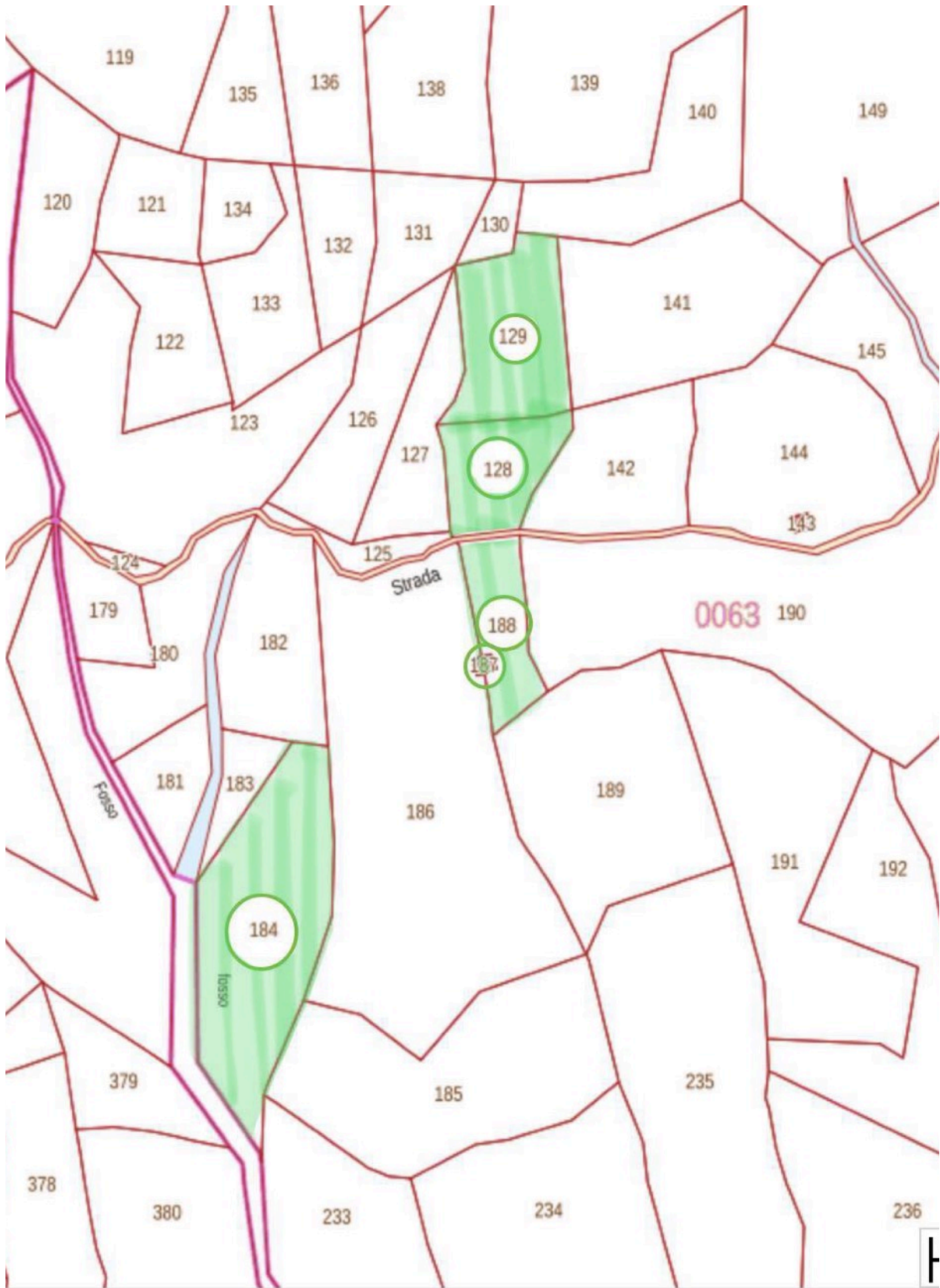


**MAPPA CATASTALE -SITA Regione Toscana- \_ terreni in verde**

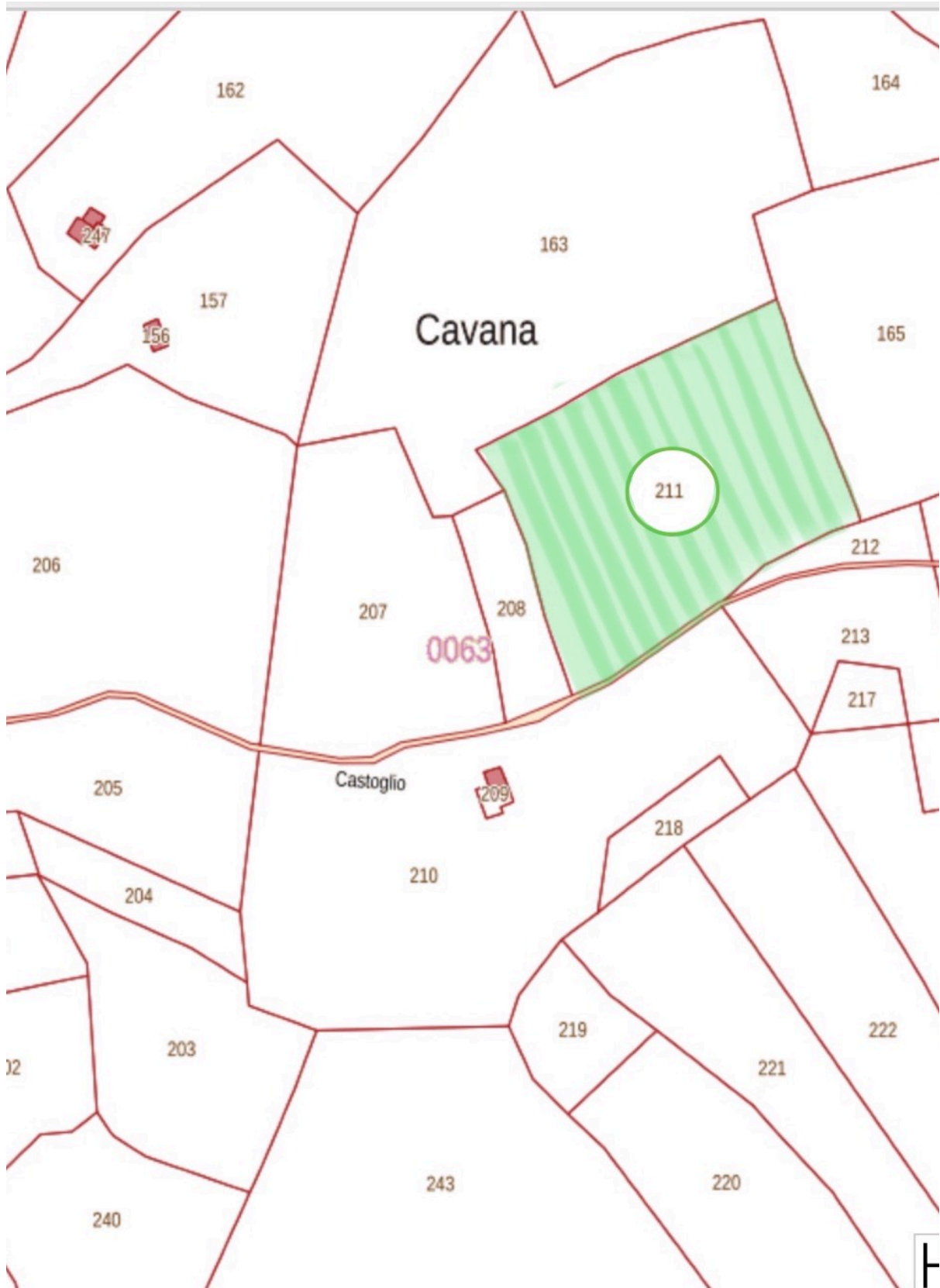


**MAPPA CATASTALE -SITA Regione Toscana-**\_ terreni in verde DETAGLIO 1

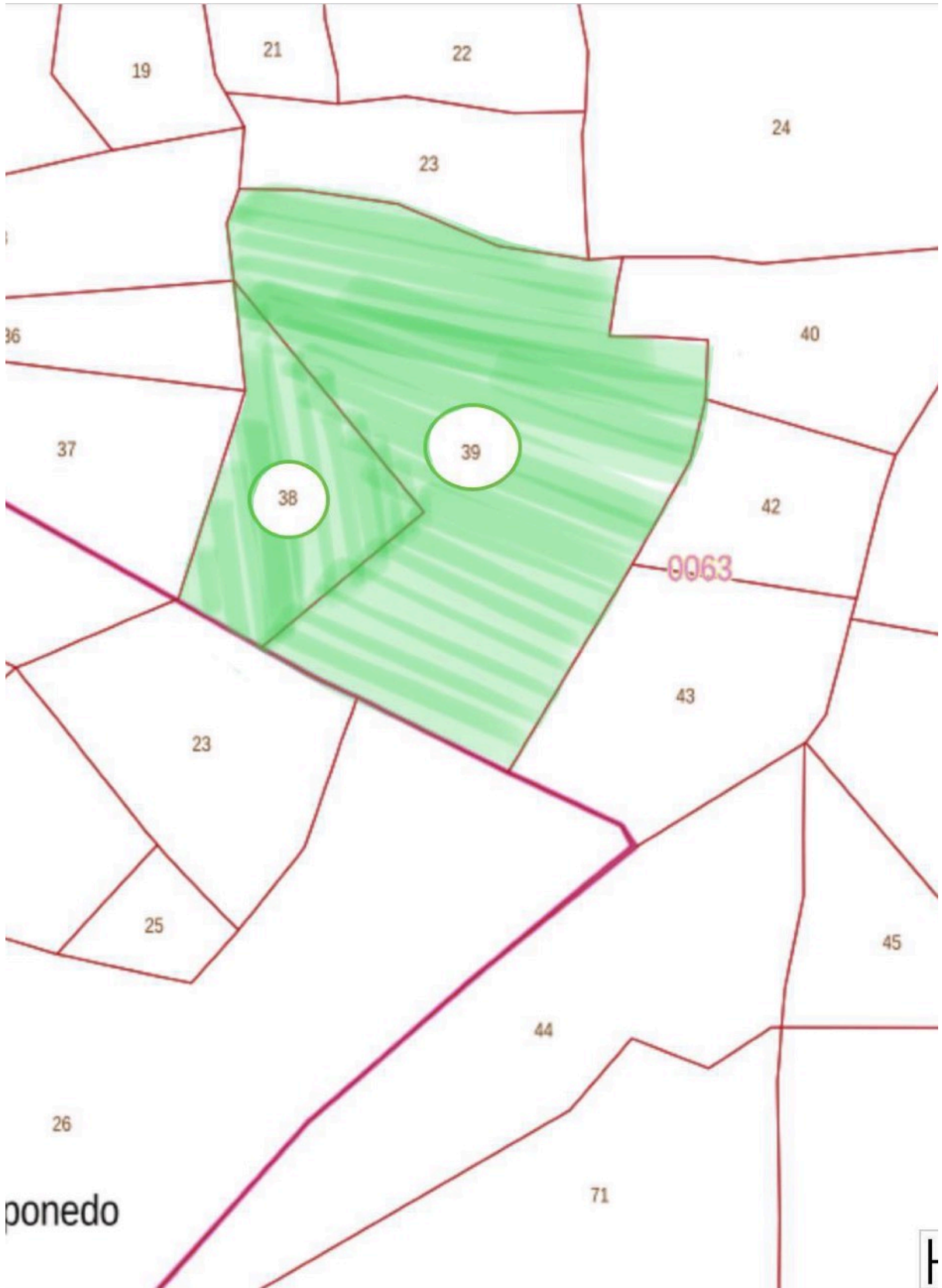




**MAPPA CATASTALE -SITA Regione Toscana-**\_ terreni in verde DETAGLIO 2



**MAPPA CATASTALE -SITA Regione Toscana-**\_ terreni in verde DETAGLIO 3



**MAPPA CATASTALE -SITA Regione Toscana- \_ terreni in verde DETTAGLIO 4**