

**RELAZIONE DI STIMA
DI BENI IMMOBILI PIGNORATI**

PROCEDURA ESECUTIVA N. Rge 132/2022

Creditore procedente: **Penelope SPV s.r.l.**

Debitore esecutato: **Edilproget srl**

GIUDICE DELL'ESECUZIONE: Dott.ssa Lunari Federica

L'esperto incaricato: Arch. Giovanna Maria Garrucciu

ALLEGATO C

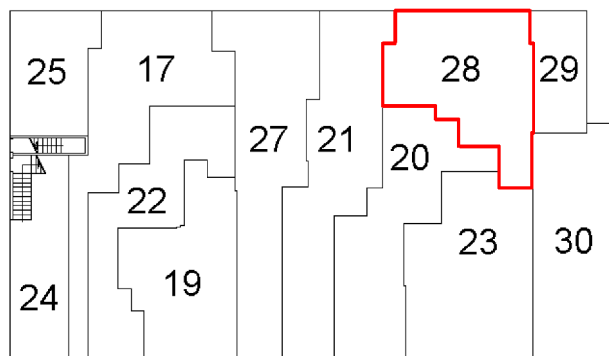
Fotografie esterne con relativa planimetria



PIANTA INDENTIFICAZIONE IMMOBILE

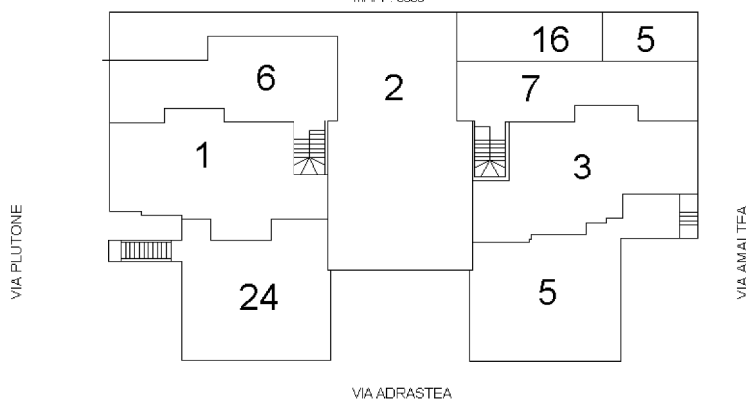
Immobilabile al Fg. 36 Part. 3737 Sub 28

PIANO SEMINTERRATO

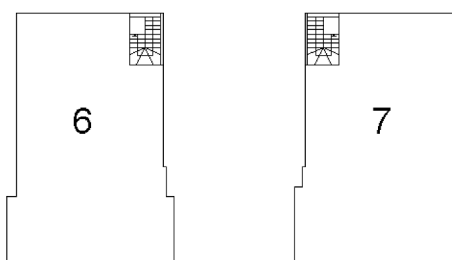


PIANO TERRA

MAPP. 3668



PIANO PRIMO



PIANTA UBICAZIONI VISUALI FOTOGRAFICHE

Immobile al Fg. 36 Part. 3737 Sub 28

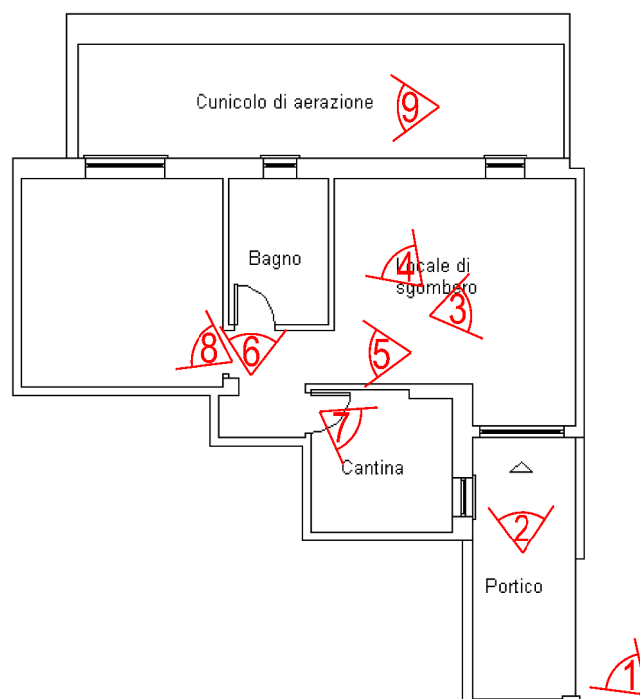




FOTO 1



FOTO 2





FOTO 3



FOTO 4





FOTO 5



FOTO 6





FOTO 7



FOTO 8





FOTO 9



PORTICO

