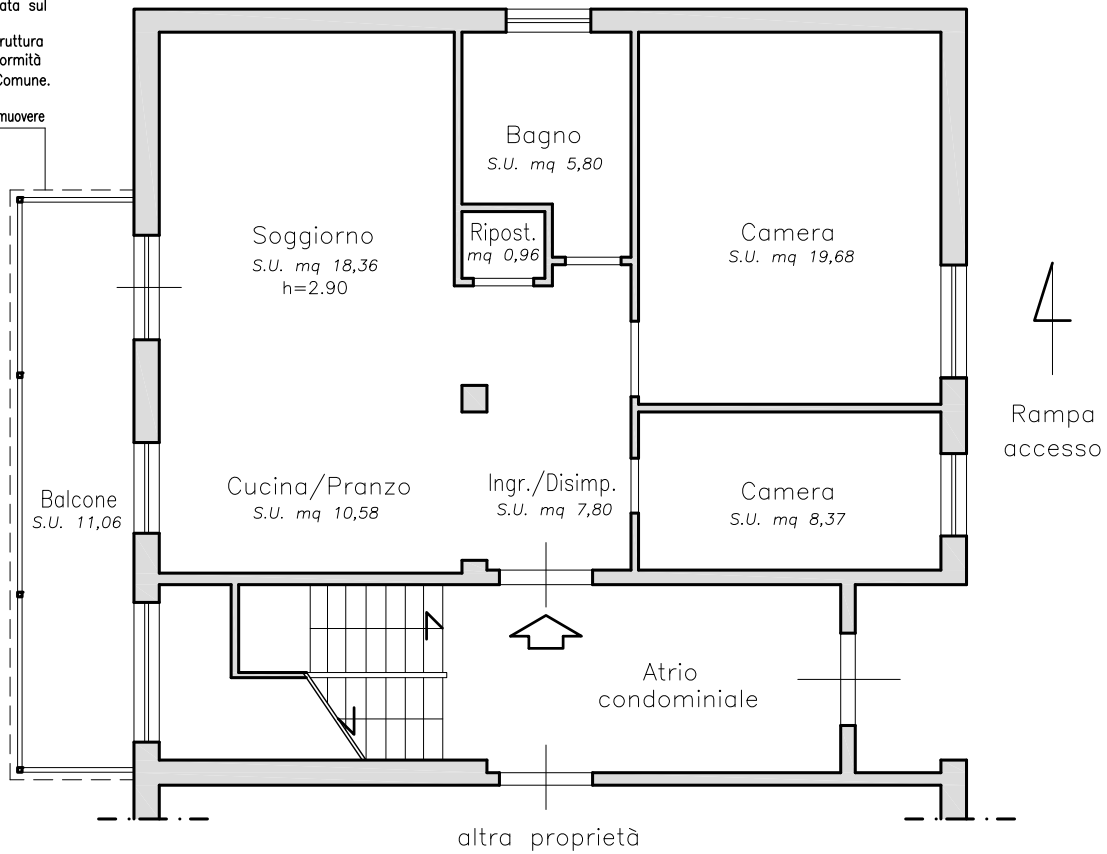
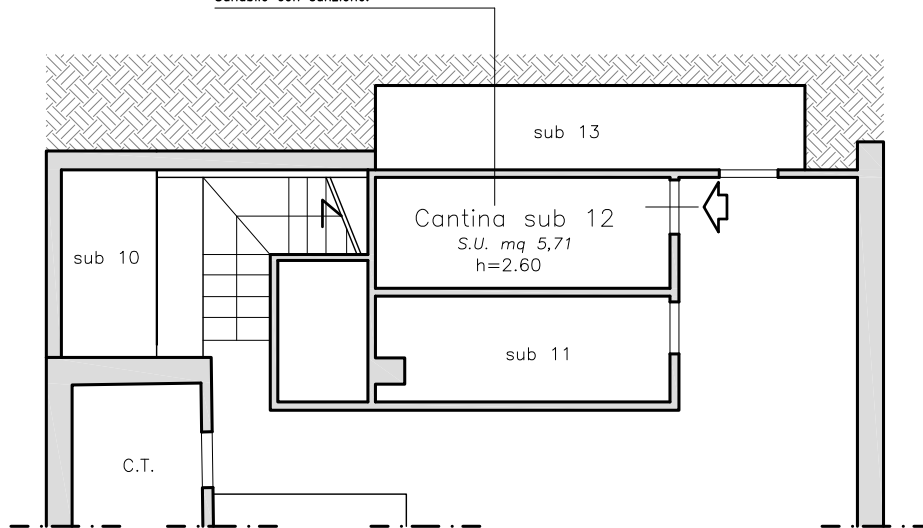


Struttura porticata, in ferro e pannelli di fibrocemento (tipo Eternit), realizzata sul balcone.  
 Sia il balcone, che la suddetta struttura porticata, risultano realizzati in difformità dai titoli edilizi reperiti presso il Comune.  
 Balcone sanabile.  
 Struttura porticata non sanabile. Da rimuovere



ABITAZIONE Fg.22 n. 833 SUB 1 – PIANO TERRA

Locale cantina che, all'esito delle ricerche urbanistiche svolte presso il Comune di Paliano, risulta ricadere su una porzione del locale seminterrato realizzata in ampliamento ed in difformità dai titoli urbanistici reperiti presso il Comune.  
 Sanabile con sanzione.



CANTINA Fg.22 n.833 SUB 12 – PIANO SEMINTERRATO

COMUNE DI PALIANO (FR)  
 Via Nome di Gesù

Immobile con destinazione:  
 RESIDENZIALE NCEU Fg. 22 n. 833 sub 1 e  
 CANTINA NCEU Fg. 22 n. 833 sub 12

ABITAZIONE – FG. 22 n.833 sub 1

Sup. Lorda Commerciale

S.L.C. Abitazione (p.t.) = circa mq 82,88  
 S.L.C. Balcone (p.t.) = circa mq 11,09

Superficie Utile

S.u. Abitazione (p.t.) = circa mq 71,63  
 S.u. Balcone (p.t.) = circa mq 11,06

CANTINA – FG. 22 n.833 sub 12

Sup. Lorda Commerciale

S.L.C. Cantina (p.t.) = circa mq 6,25

Superficie Utile

S.u. Cantina (p.t.) = circa mq 5,71

