

DESCRIZIONE FOTOGRAFICA



Foto 1: Prospetto del fabbricato nel quale sono inseriti gli immobili pignorati.



Foto 2: Prospetto del fabbricato da cui si accede all'immobile pignorato e il cortile privato.



Foto 3: Il box (container) insistente sul cortile di pertinenza.



Foto 4: L'ingresso del fabbricato da cui si accede all'immobile.



Foto 5: L'ingresso.

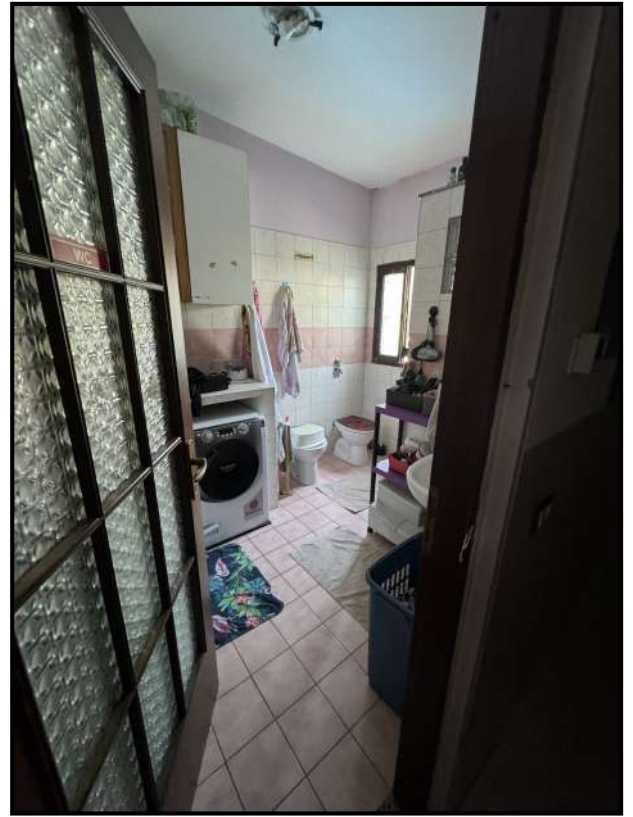


Foto 6: Il bagno.



Foto 7: Il bagno.

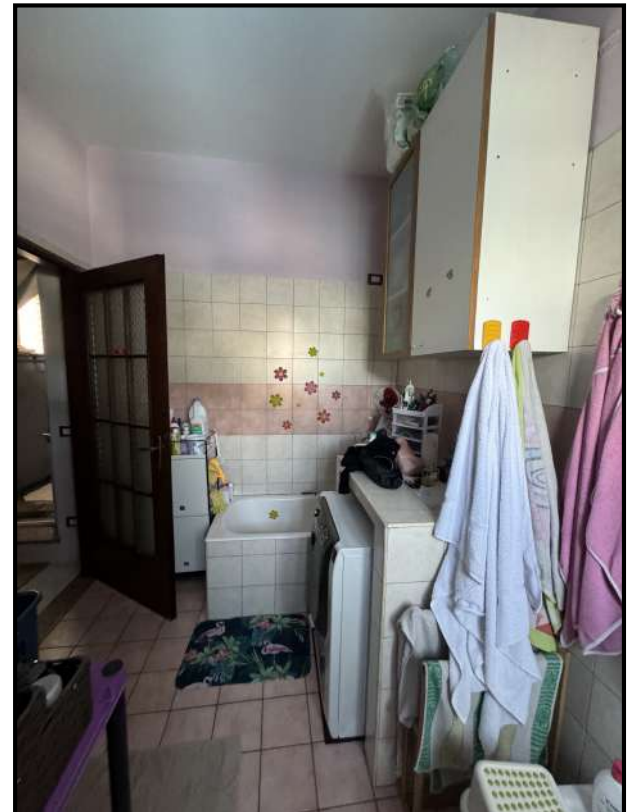


Foto 8: Il bagno.



Foto 9: Il soggiorno.

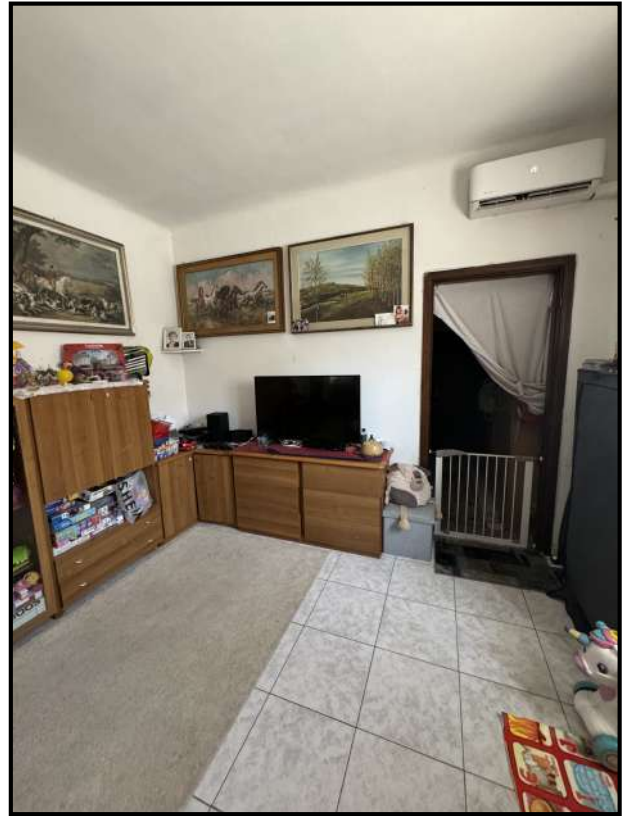


Foto 10: Il soggiorno.



Foto 11: Il varco di accesso alla cucina e il vano scala.

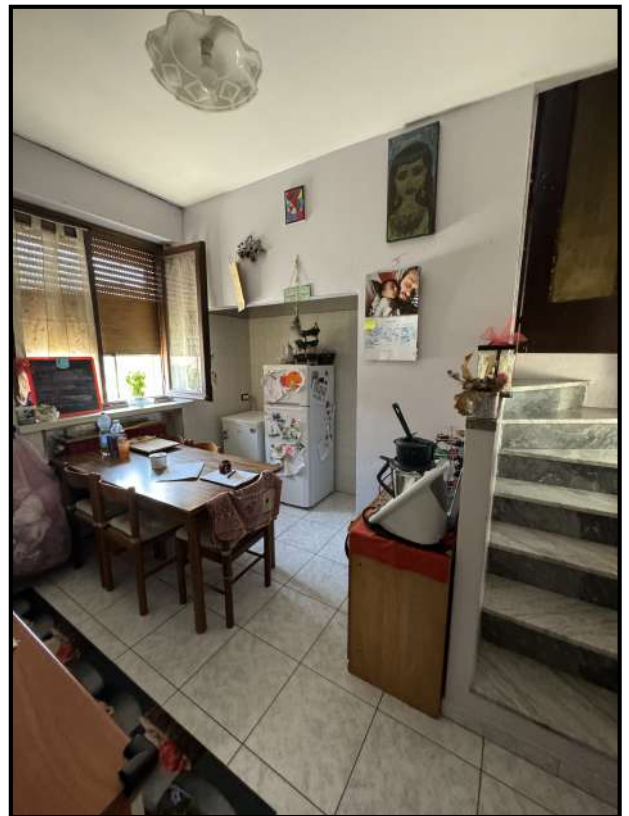


Foto 12: La cucina.



Foto 13: La cucina.

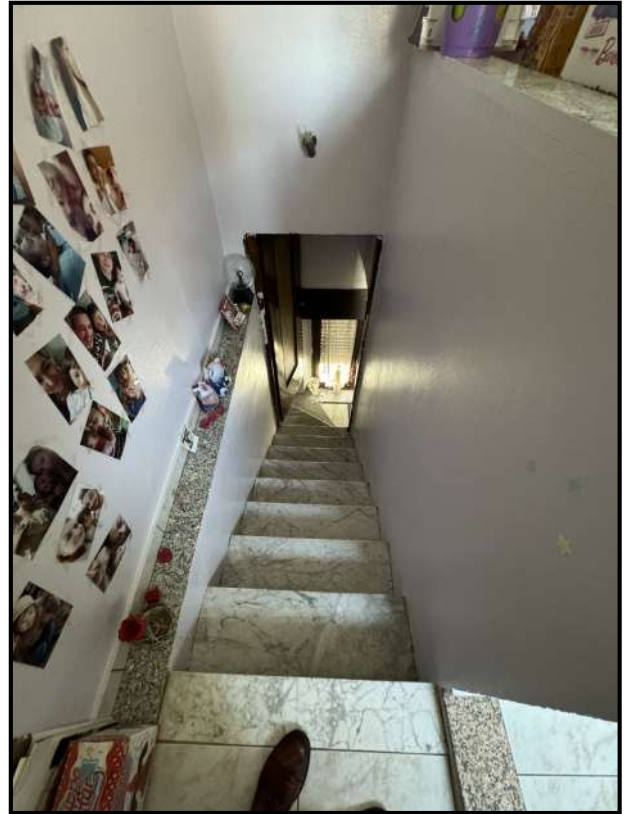


Foto 14: Il vano scala di collegamento tra i piani.



Foto 15: La camera da letto.

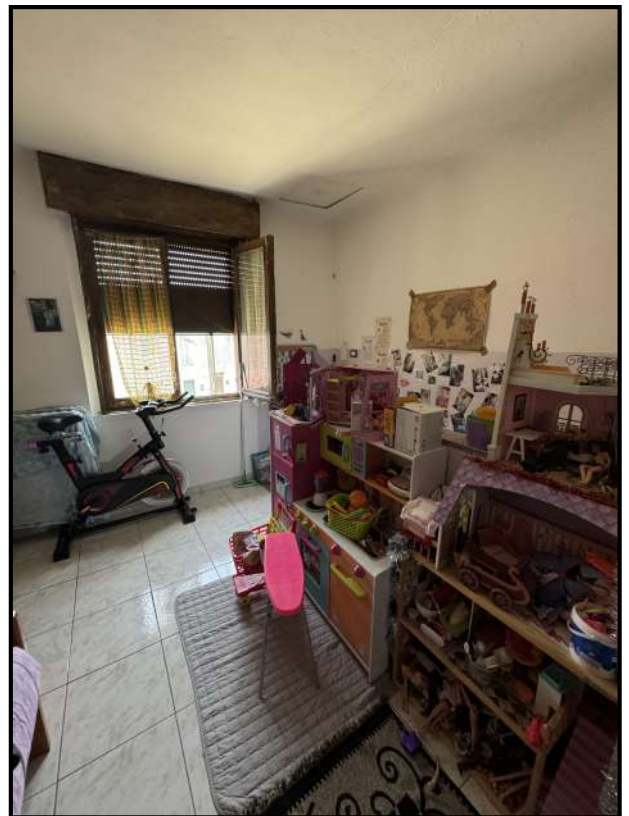


Foto 16: La camera da letto.



Foto 17: La seconda camera da letto.

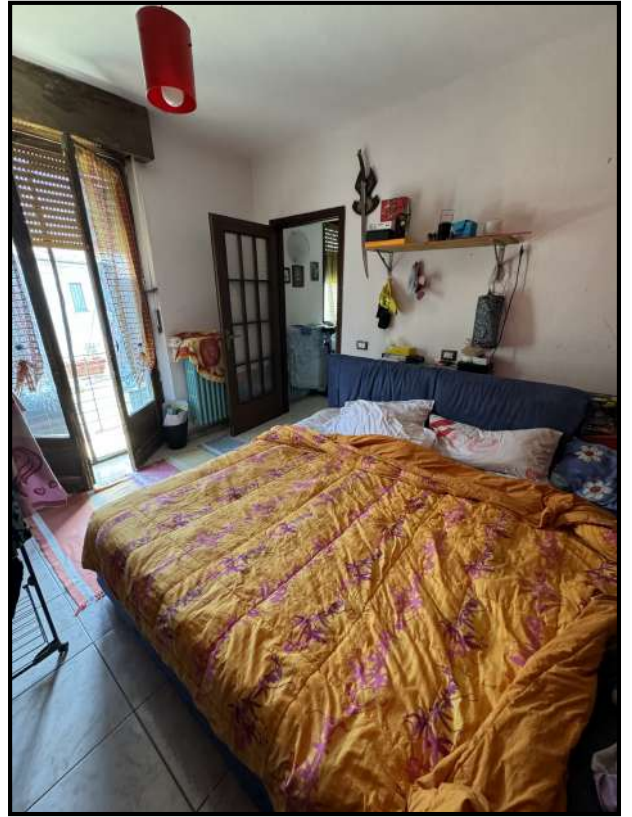


Foto 18: La seconda camera da letto.