

ALLEGATO B
FOTO



FOTO 1: FRONTE PRINCIPALE VERSO VIA CANALETTO



FOTO 2: PARCHEGGIO



FOTO 3: RETROSPETTO LUNGO VIA GARIBALDI





FOTO 4: FIANCO NORD



FOTO 5: FIANCO SUD



FOTO 6: RECEPTION





FOTO 7: BAGNI



FOTO 8: SALA RISTORANTE



FOTO 9: ALTRA SALA RISTORANTE





FOTO 10: ULTERIORE SALA RISTORANTE



FOTO 11: SALA PIZZERIA



FOTO 12: CUCINA





FOTO 13: SALA DISCOTECA AL PIANO INTERRATO



FOTO 14: CELLA FRIGO E MONTACARICHI



FOTO 15: CORRIDOIO ALBERGO AL PRIMO PIANO



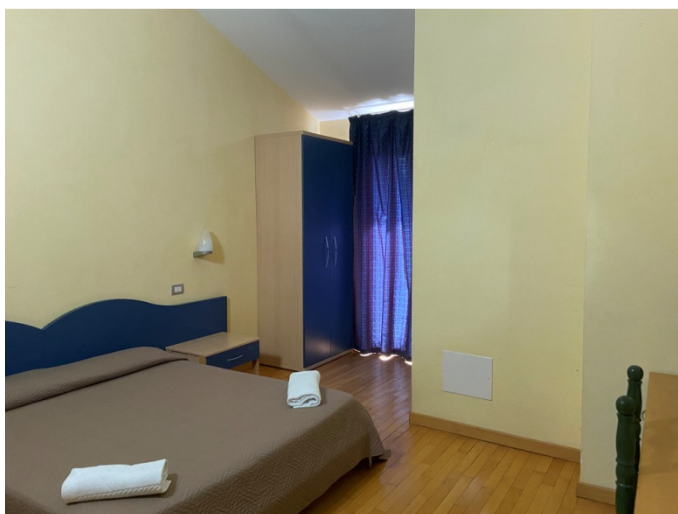


FOTO 16: CAMERA ALBERGO

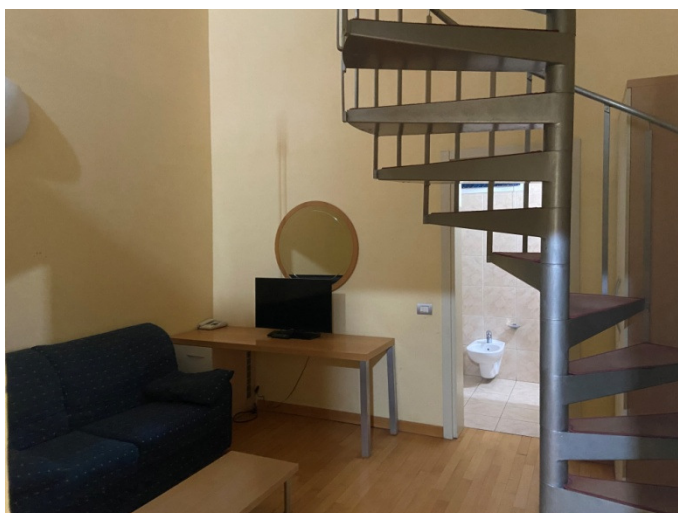


FOTO 17: CAMERA ALBERGO SOPPACATA



FOTO 18: SOPPALCO DI UNA CAMERA

