

FOTO N. 1 – VISTA DEL PROSPETTO SU VIA LUNGOMARE A. VESPUCCI.



FOTO N. 2 – VISTA DEL PORTONE D'INGRESSO CONDOMINIALE SU VIA CAPPUCCINI.



FOTO N. 3 – VISTA DELLA SCALA INTERNA (3° PIANO)

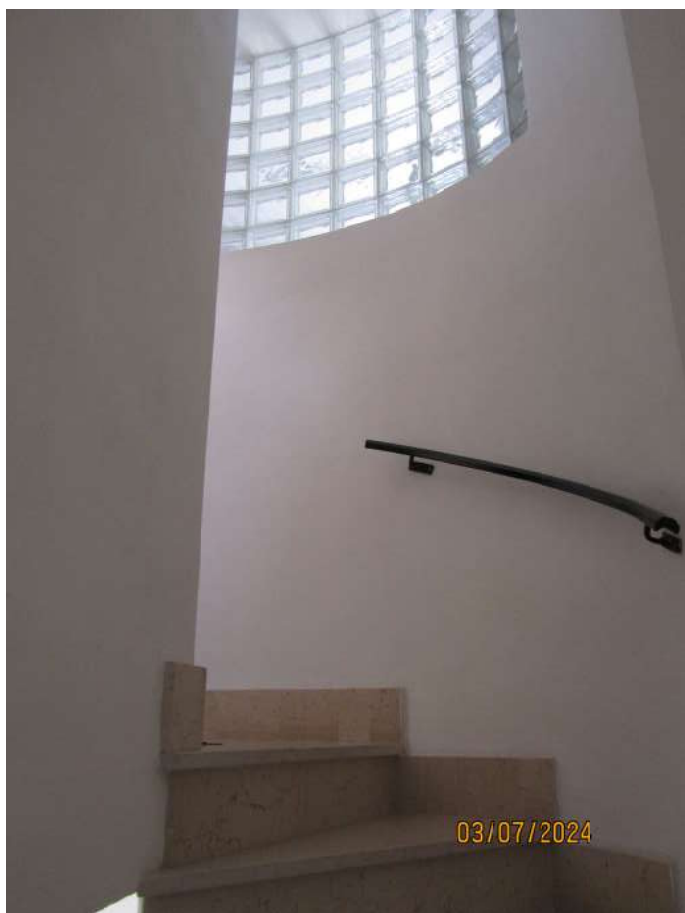


FOTO N.4 – INGRESSO.



FOTO N. 5 – VANO LAVANDERIA.

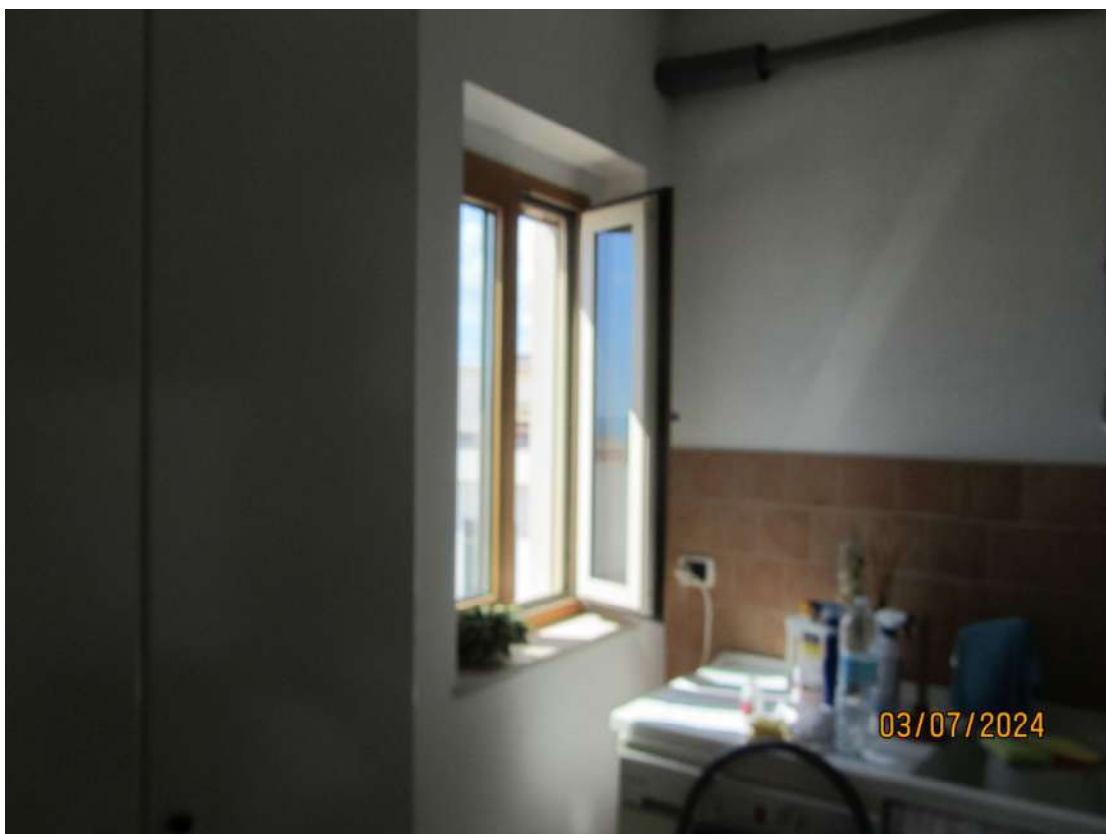


FOTO N. 6 – CAMERA PROSPICIENTE L'INGRESSO.



FOTO N. 7 – VISTA DEL SOGGIORNO CON CAMINETTO.



FOTO N.8 – VISTA DEL CUCININO DAL VANO SOGGIORNO.



FOTO N.1 – PROSPETTO SU VIA SANTE DE NITTIS.



FOTO N.2 – PORTONE D'INGRESSO.



FOTO N.3 – VANO SCALA



FOTO N.4 – PORTA DI CAPOSCALA.



FOTO N.5 VANO SOGGIORNO-PRANZO.



FOTO N.6 – IDEM C.S. LATO ANGOLO COTTURA.



FOTO N.7 – DISIMPEGNO.



FOTO N.8 – VISTA DELLA PORTA D'INGRESSO.





FOTO N.9 – BAGNO.



FOTO N.10 – CAMERA LETTO.



FOTO N. 1 – Prospetto esterno su Viale XXIV Maggio.



FOTO N. 2 – Vista ingresso del civico n.62

