

---

# TRIBUNALE DI GROSSETO

## SEZIONE CIVILE

PROCEDURA GIUDIZIARIA R.G.E.I. N°122 / 2022

promossa da

contro

Giudice delle Esecuzioni Immobiliari: DOTT.SSA NICOLO' CRISTINA

## PERIZIA DI STIMA

ALLEGATO 2 – DOCUMENTAZIONE FOTOGRAFICA

Il CTU

Ing. Andrea Speroni





Foto n.1 – esterno immobile



Foto n.2 – esterno immobile





Foto n.3 – esterno immobile

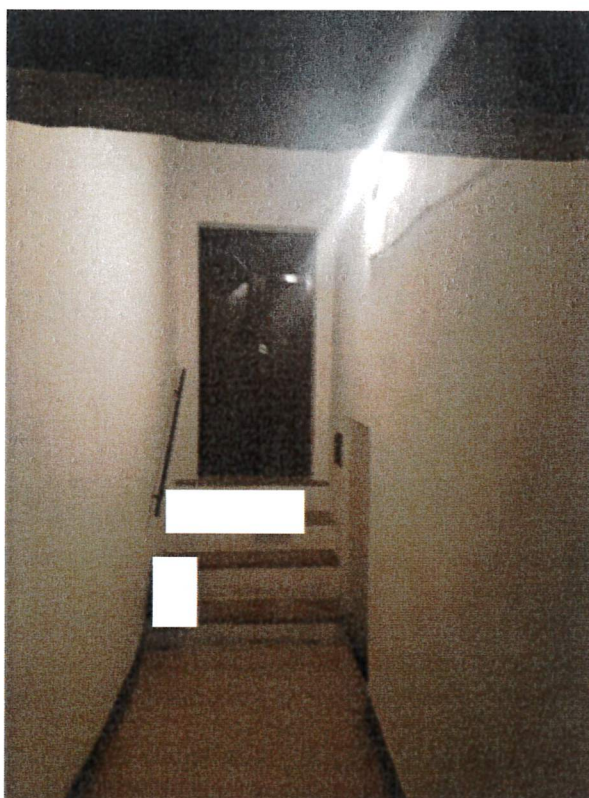


Foto n.4 – interno immobile/corridoio comune







Foto n.7 – interno immobile/ripostiglio esterno p.sottostrada

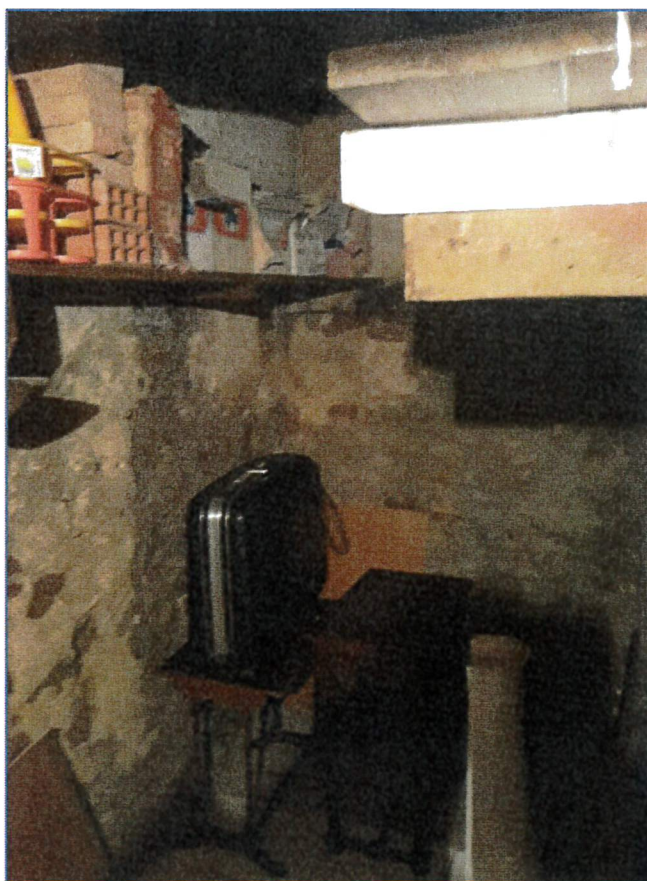


Foto n.8 – interno immobile/ripostiglio esterno p.sottostrada



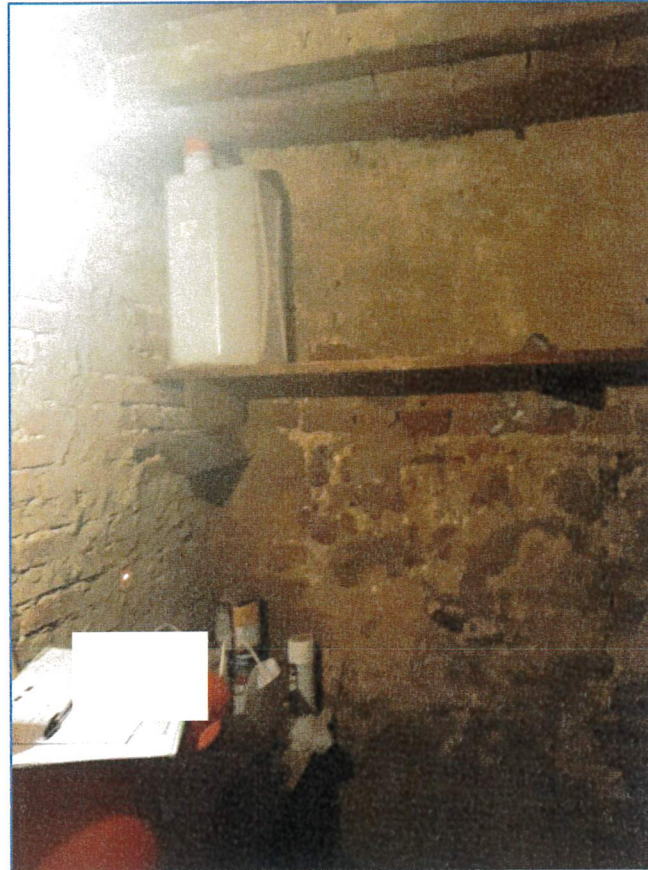


Foto n.9 – interno immobile/ripostiglio esterno p.sottostrada



Foto n.10 – entrata interna immobile





Foto n.11 – soggiorno



Foto n.12 – soggiorno





Foto n.13 – soggiorno



Foto n.14 – soggiorno







Foto n.15 – soggiorno



Foto n.16 – soggiorno





Foto n.17 – soggiorno



Foto n.18 – ripostiglio interno





Foto n.19 – ripostiglio interno



Foto n.20 – ripostiglio interno





Foto n.21 – angolo cottura



Foto n.22 – angolo cottura





Foto n.23 – angolo cottura



Foto n.24 – bagno





Foto n.25 – bagno



Foto n.26 – bagno





Foto n.27 – camera 1



Foto n28 – camera 1





Foto n.29 – camera 2



Foto n.30 – camera 2







Foto n.31 – cucina



Foto n.32 – cucina





Foto n.33 – cucina



Foto n.34 – cucina

