

PDF Eraser Free

COMUNE DI PADOVA

PROV. DI PADOVA

EDIFICIO IN VIA FACCIOLATI 37

COMMITTENTE: DIVISIONE (DA PROCEDURA ESECUTIVA)

- TRIBUNALE DI PADOVA SEZ. 1civ -

Giudice Dott. Amenduni RG n. 8458/2016

Dott. Commercialista Carlo Mariano

RELAZIONE STATICA

Il sottoscritto Ing. Tiziano Pizzocchero residente a Cadoneghe Via L. da Vinci, 32, iscritto all'ordine degli ingegneri della provincia di Padova al n° 780 di posizione, ha effettuato un sopralluogo nel fabbricato in oggetto al fine di verificarne le condizioni di stabilità con particolare riferimento alla possibilità di accesso per visite da parte di possibili acquirenti dell'immobile.

Al sopralluogo hanno partecipato oltre al sottoscritto anche il Dott. Carlo Mariano e la Dott.ssa

DESCRIZIONE GENERALE

Trattasi di un fabbricato ad uso civile abitazione che si sviluppa su tre piani di cui uno seminterrato più un sottotetto.

Detto fabbricato risale, quanto a costruzione, agli anni '50 e, per quanto potuto verificare durante il sopralluogo, le strutture verticali sono costituite da elementi laterizi in mattoni pieni rivestiti, alla base dell'edificio, con lastre.

PDF Eraser Free

Le strutture orizzontali sono costituite da solai in laterocemento, mentre la copertura a falde e il solaio di sottotetto sono stati realizzati con travetti tipo Varese con interposto tavellone in laterizio. Queste indicazioni sono emerse sia per quanto evidenziato dalle battute con asta sugli intradossi dei solai, sia dall'osservazione delle cornici a vista dove i travetti sono ben visibili.

Le fondazioni sono verosimilmente di tipo diretto.

l'ispezione è consistita nell'esame a vista dei vari elementi strutturali e nella percussione con asta degli intradossi al fine di evidenziare eventuali problematiche di sfondellamento (distacco di parti corticali degli elementi laterizi di alleggerimento interposti tra gli elementi portanti).

Sulla scorta di quanto verificato si possono proporre le osservazioni sotto riportate.

RELAZIONE

ESTERNI

In generale le murature pur presentando qualche lesione non appaiono in condizioni precarie o comunque tali da far temere imminenti pericoli di crollo per quanto attiene gli elementi portanti.

Ci sono tuttavia elementi secondari o di finitura in condizioni non stabili, in particolare alcuni serramenti sono collassati e parti di essi appaiono sospesi alle pareti in maniera precaria.

PDF Eraser Free

Anche alcune zone di intonaco si sono staccate e altre potrebbero seguire la stessa sorte.

Le lastre presenti al piede, pur non essendo pericolanti, in alcune zone hanno subito spostamenti-rotazioni dalla sede originale per cui non appaiono solidali al fabbricato.

Queste situazioni consigliano di effettuare visite percorrendo esternamente il fabbricato con attenzione, a distanza di sicurezza e comunque rispettando almeno due metri.

ABITAZIONE

INTERRATO si sono esaminate le varie stanze effettuando battute su tutti gli intradossi dei solai e controllando le pareti.

I solai appaiono stabili e le pareti non presentano cavillature o lesioni tali da far dubitare della loro stabilità , ovviamente i locali risentono della presenza di umidità, anche di risalita, comunque possono essere visitati senza problemi.

PIANO RIALZATO

1 INGRESSO Il soffitto è in ordine salvo una lesione con leggero suono a vuoto, comunque attualmente stabile, nella zona indicata in pianta. Può essere visitato.

2 STANZA Si ripete quanto riportato per la zona 1 con lesione rilevata come indicato in pianta, può essere visitata.

PDF Eraser Free

3-4 STANZA è presente una importante infiltrazione a soffitto nella stanza 3 nella zona indicata, con presenza di lesione. Si consiglia la visita stando sulla porta. Nella stanza 4 il soffitto è in ordine salvo una lesione con leggero suono a vuoto, comunque attualmente stabile, nella zona indicata in pianta. Può essere visitata.

5 CUCINA il soffitto è in ordine, le pareti sono ricoperte di carta da parati comunque appaiono in ordine, può essere visitata.

6 SBRATTA il soffitto è in ordine, le pareti sono ricoperte di carta da parati, comunque appaiono in ordine, può essere visitata.

7 VANO SCALA sono presenti infiltrazioni dove indicato in pianta, tuttavia non sono state rilevate situazioni di pericolo, può essere visitato.

SECONDO PIANO

8 STANZA è presente una importante infiltrazione a soffitto nella zona indicata con presenza di lesione, si consiglia la visita stando sulla porta.

9 STANZA sono presenti infiltrazioni a soffitto nelle zone indicate comunque le strutture sono in ordine, può essere visitata.

10 STANZA le strutture sono in ordine, può essere visitata.

11 RIPOSTIGLIO è presente un'infiltrazione a soffitto nella zona indicata, comunque le strutture sono in ordine, può essere visitato.



PDF Eraser Free

12 STANZA è presente una infiltrazione a soffitto nella zona indicata con presenza di lesione, si consiglia la visita evitando la zona indicata, meglio se stando sulla porta.

13 BAGNO è presente una infiltrazione a soffitto nella zona indicata con presenza di lesione, si consiglia la visita evitando la zona indicata, meglio se stando sulla porta.

14 WC Qualche cavillatura modesta a soffitto, le strutture sono però in ordine, può essere visitata.

15 TERRAZZO con riferimento alla sottostante stanza 3 meglio evitare l'accesso.

Il sottotetto non è accessibile per tanto non si è potuta effettuare alcuna verifica, del resto non necessaria in questa sede in quanto verosimilmente non sarà ispezionato neppure dai possibili acquirenti, che, in ogni caso, dovranno eventualmente limitarsi a visionare il locale dalla botola di accesso.

CONCLUSIONI

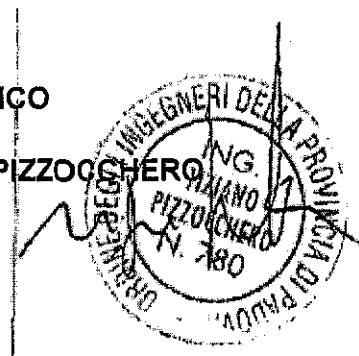
Sulla scorta di quanto sopra riportato l'edificio può essere visitato con le avvertenze sopra riportate, si consiglia in ogni caso la presenza di un numero limitato di persone e visite di breve durata.

Si allegano le piantine con le notazioni prese durante il sopralluogo.

Li, 10/06/2024




IL TECNICO

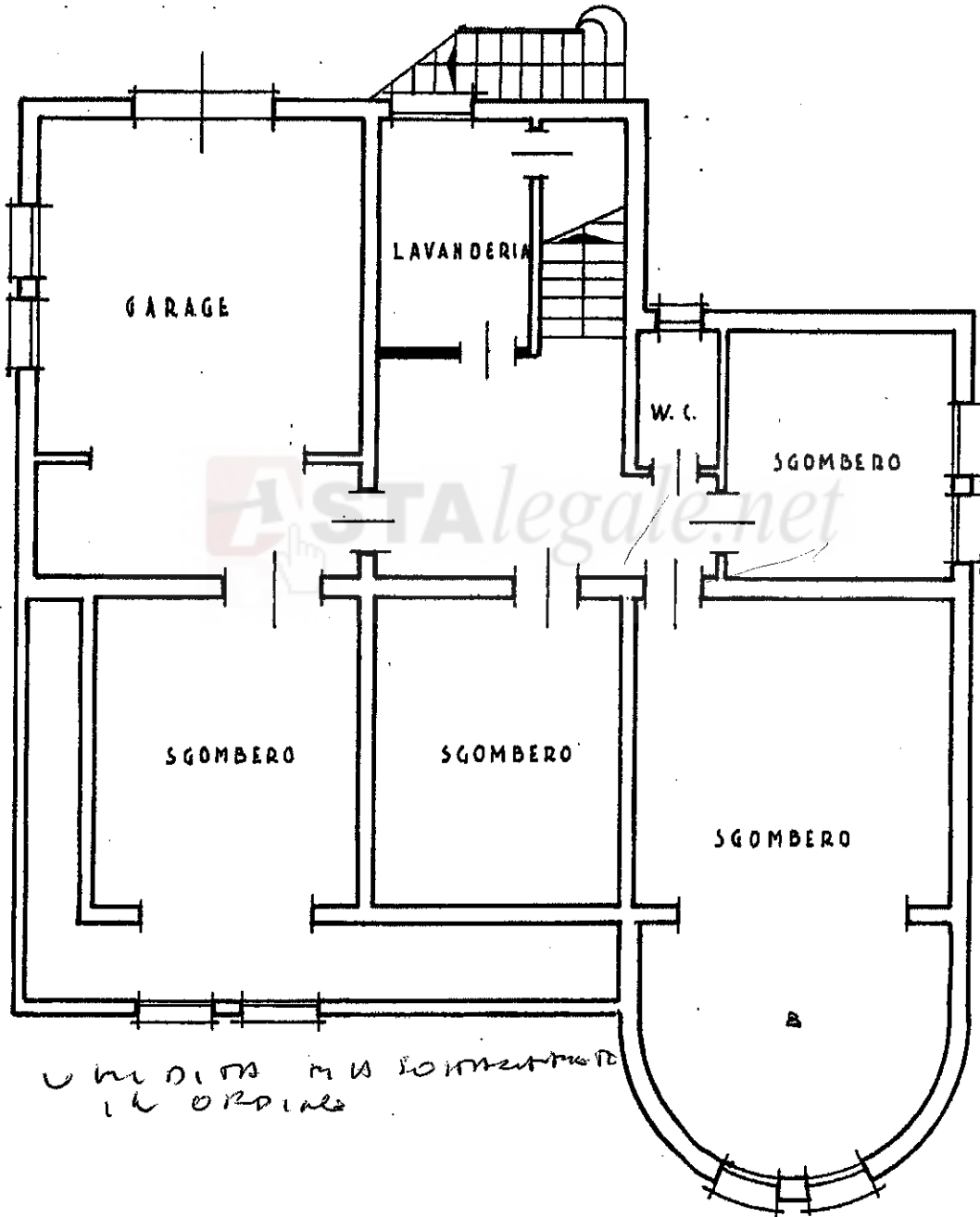
ING. TIZIANO PIZZOCCHERO



PDF Eraser Free

LEGENDA

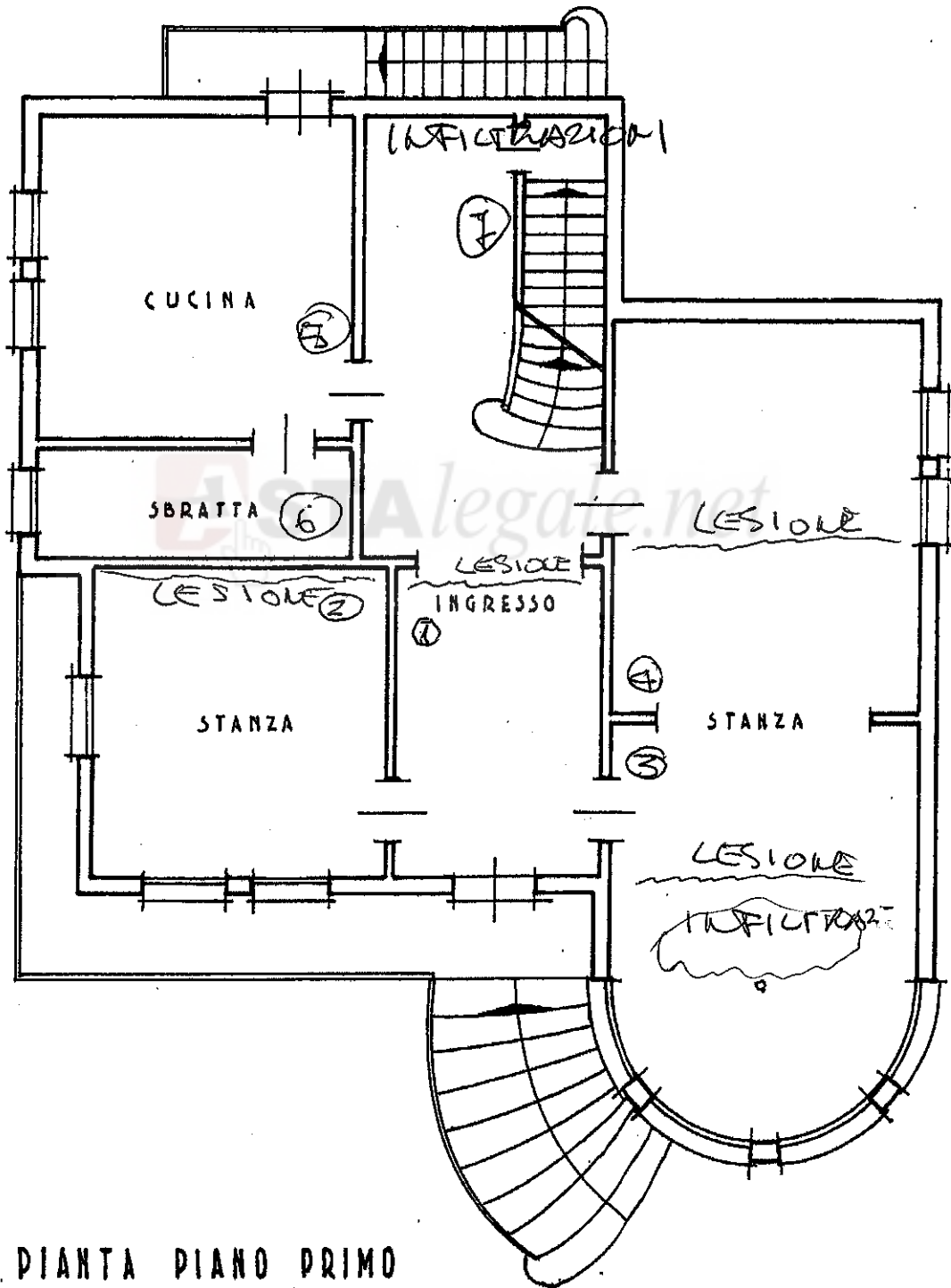
-  STRUTTURE PREESISTENTI
-  STRUTTURE RIMOSSE
-  STRUTTURE DI NUOVA COSTRUZIONE



*Unità in A sommersa
in ordine*

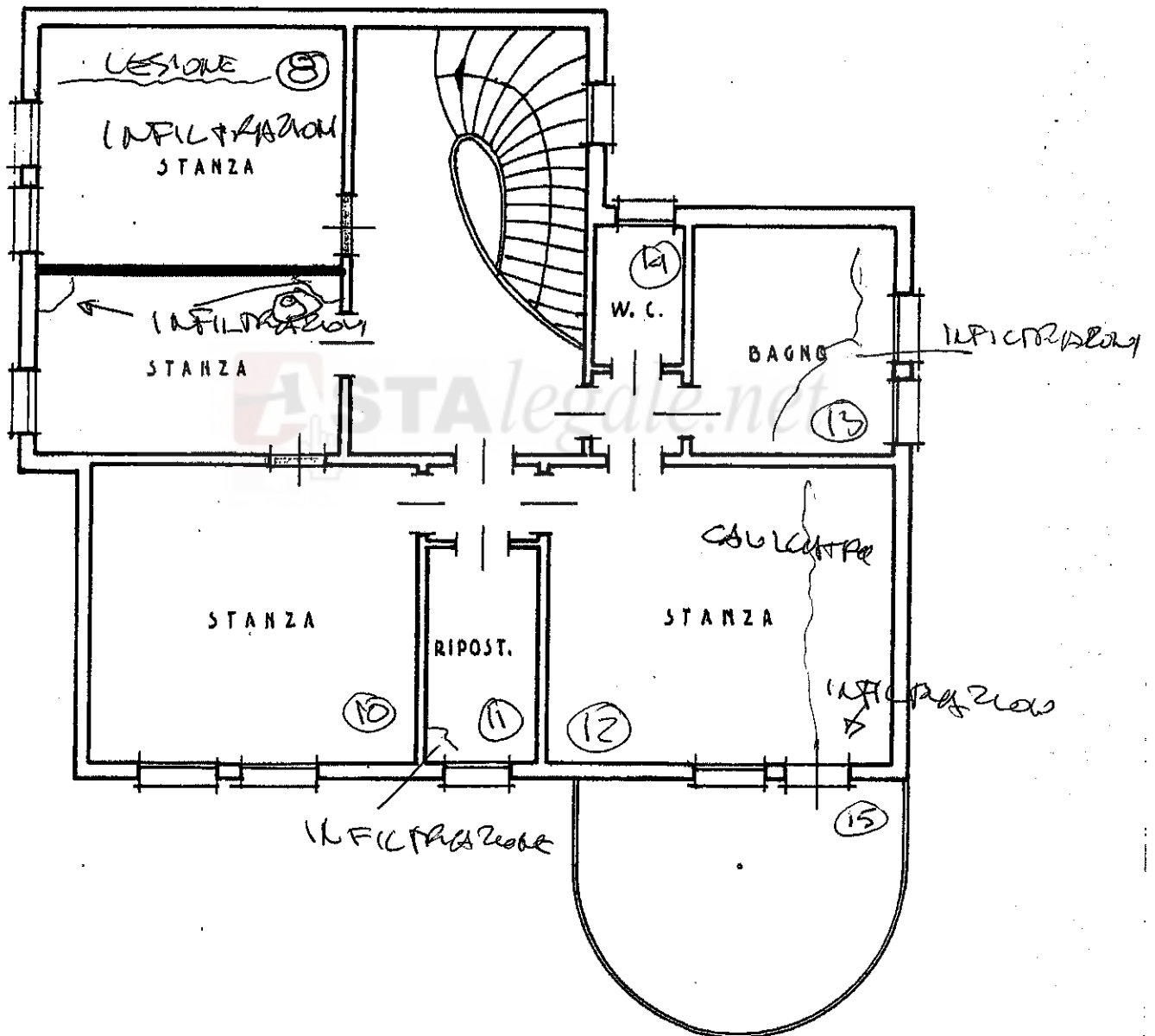
PIANTA PIANO TERRA (SEMINTERRATO)

PDF Eraser Free



PIANTA PIANO PRIMO
(RISULTATO)

PDF Eraser Free



PIANTA PIANO SECONDO

SCALA DISEGNI 1:100