

R.E. 432/2023 - DOCUMENTAZIONE FOTOGRAFICA INTERNI

VIA BOSENA Civ. 25 Int.1 – RAPALLO (GE)



FOTO 1 – 2: Porta caposcala

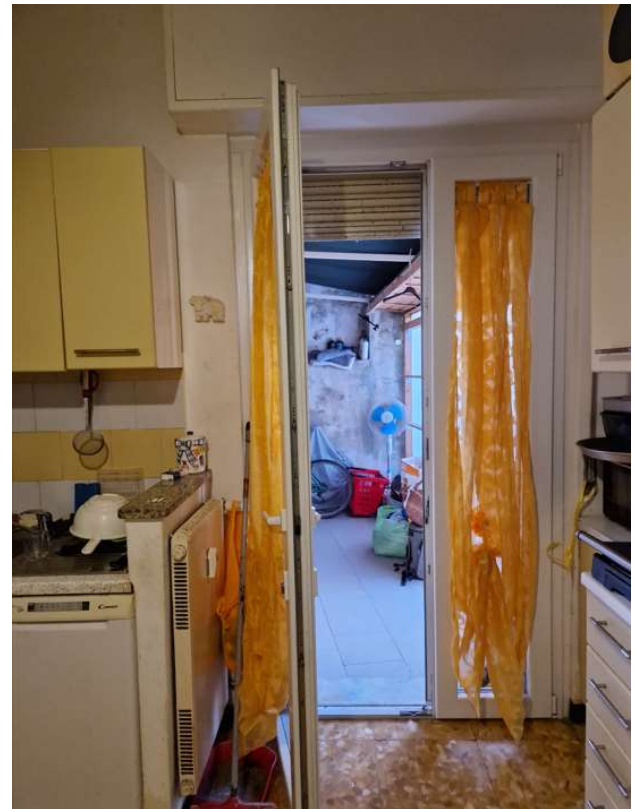
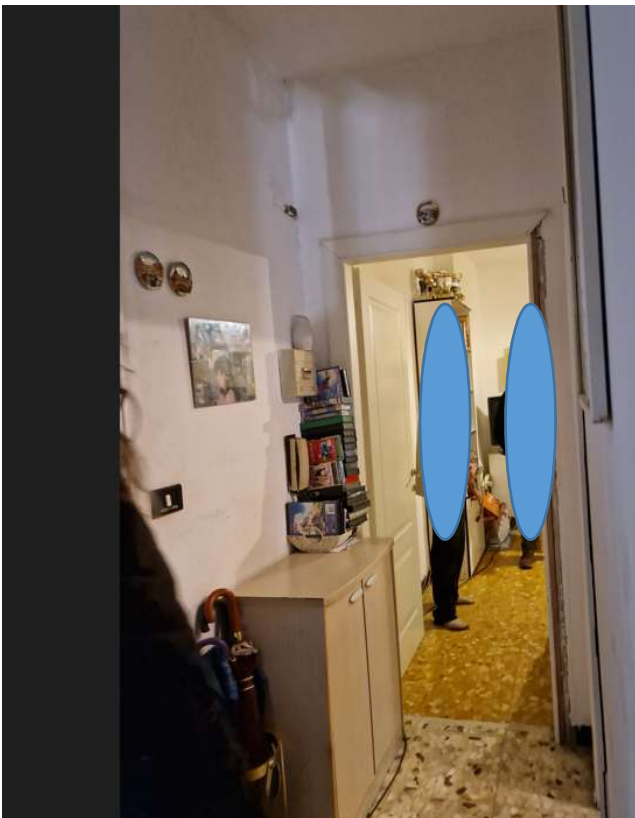




FOTO 3 - 4 - 5 - 6: Cucina

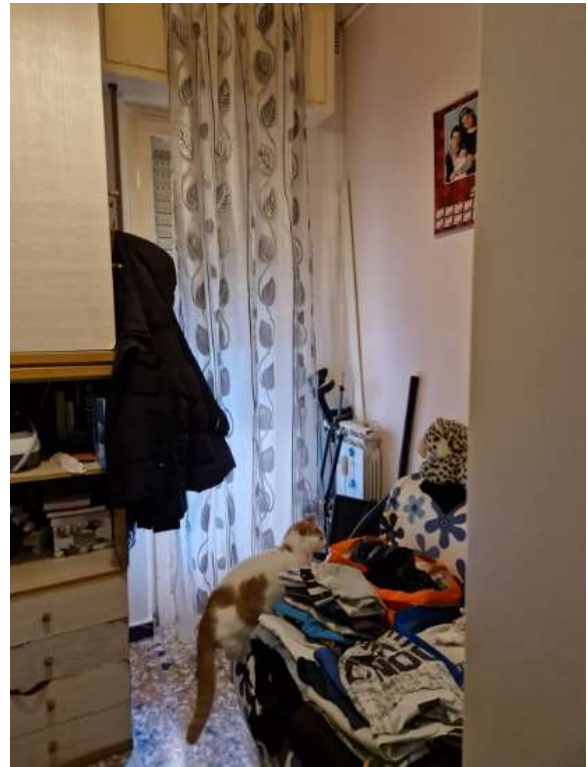




FOTO 7-8-9: Camera

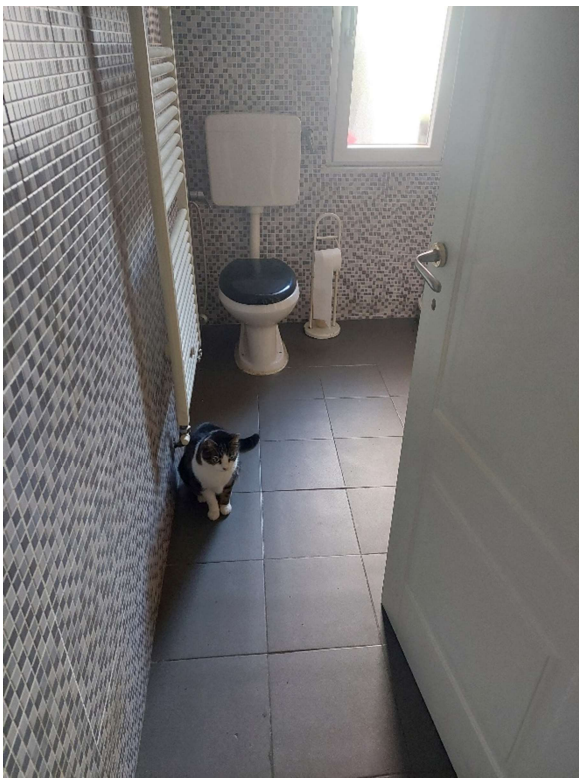


FOTO 10-11: Bagno





FOTO 12 – 13 - 14: Camera matrimoniale



FOTO 15: Portafinestra della cucina con affaccio sul terrazzo



FOTO 16: Struttura lignea posta a schermare frontalmente la tenda da sole in modo da costituire una sorta di veranda a protezione dell'accesso al vano allo stato attuale annesso all'u.i., non oggetto della presente procedura



FOTO 17 – 18 - 19: porzione di terrazzo delimitata dalla schermatura lignea e superiormente protetta dalla tenda da sole



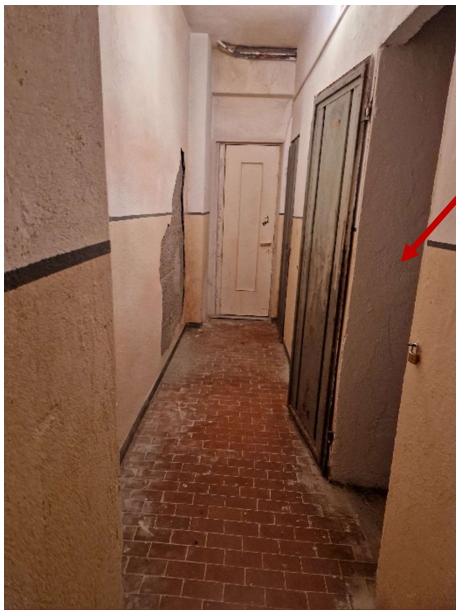
FOTO 20: Portafinestra di accesso all'ampliamento non oggetto di pignoramento



FOTO 21: Terrazzo: finestra bagno e scaldabagno



FOTO 22- 23: Ballatoio – porta di accesso alle cantine



Porta cantina afferente all'u.i. in oggetto



FOTO 26: Cantina



FOTO 24 - 25: Corridoio cantine