

Planimetria Generale



Legenda:



Fabbricati non sanabili



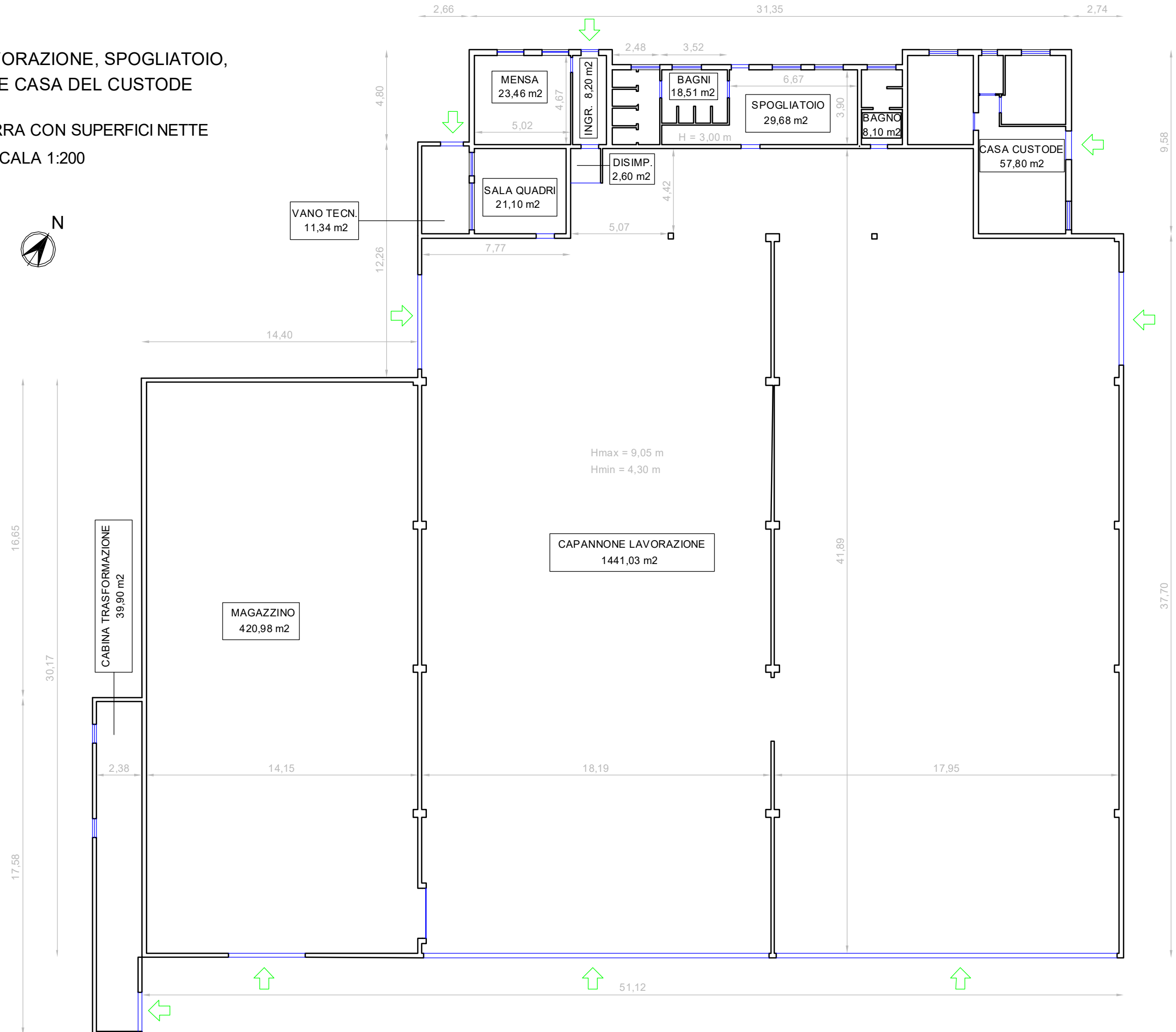
IMMOBILE IN COMUNE DI ASSEMINI - LOCALITA' MACCHIAREDDU, 10° STRADA

(Fig. 54, Part. 1032 come da documentazione catastale)

CAPANNONE LAVORAZIONE, SPOGLIATOIO,
VANI TECNICI E CASA DEL CUSTODE

PIANTA PIANO TERRA CON SUPERFICI NETTE

SCALA 1:200



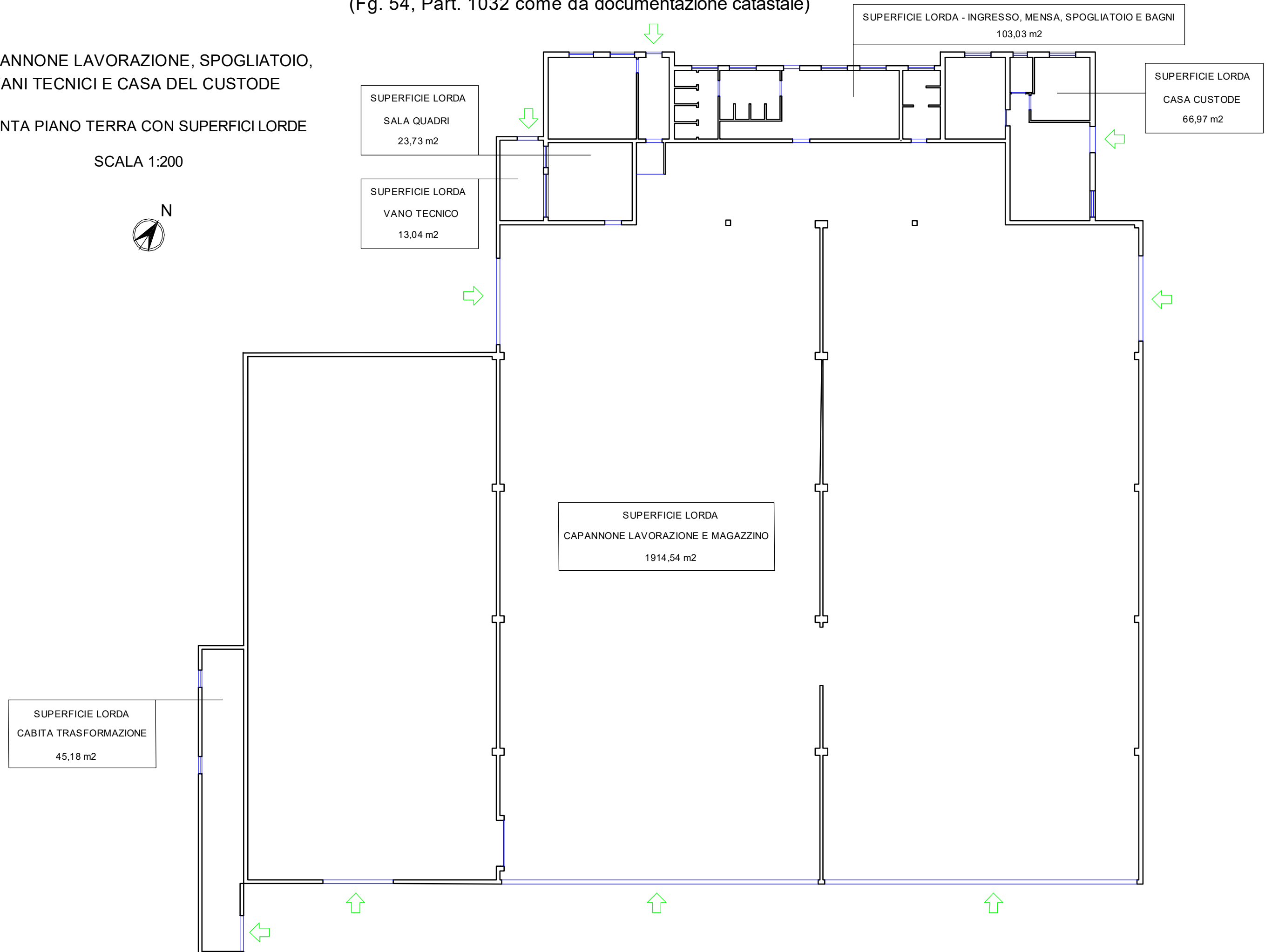
IMMOBILE IN COMUNE DI ASSEMINI - LOCALITA' MACCHIAREDDU, 10° STRADA

(Fig. 54, Part. 1032 come da documentazione catastale)

CAPANNONE LAVORAZIONE, SPOGLIATOIO,
VANI TECNICI E CASA DEL CUSTODE

PIANTA PIANO TERRA CON SUPERFICI LORDE

SCALA 1:200



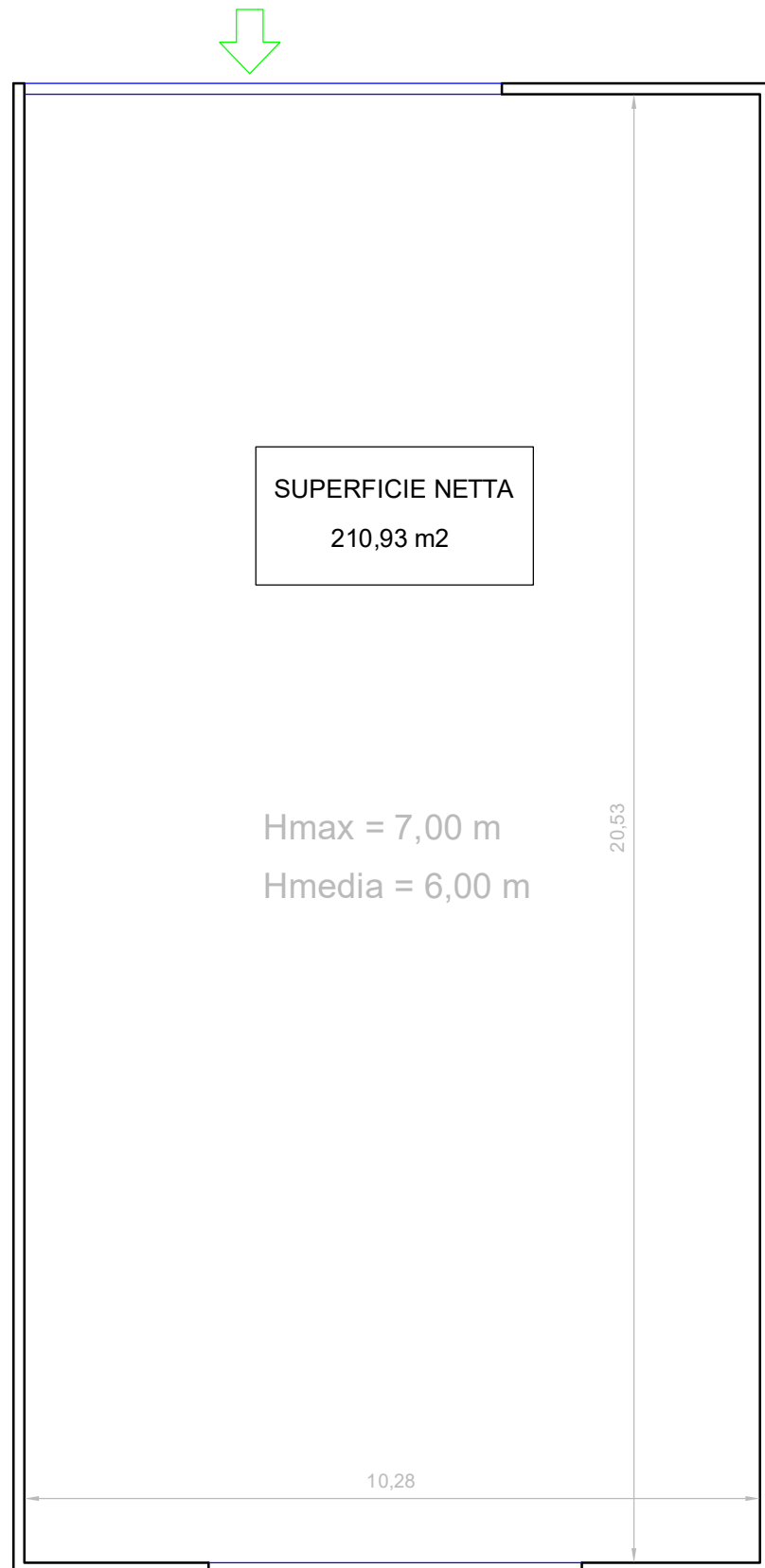
IMMOBILE IN COMUNE DI ASSEMINI - LOCALITA' MACCHIAREDDU, 10° STRADA
(Fig. 54, Part. 1032 come da documentazione catastale)

CAPANNONE LAVORAZIONE GOMMA

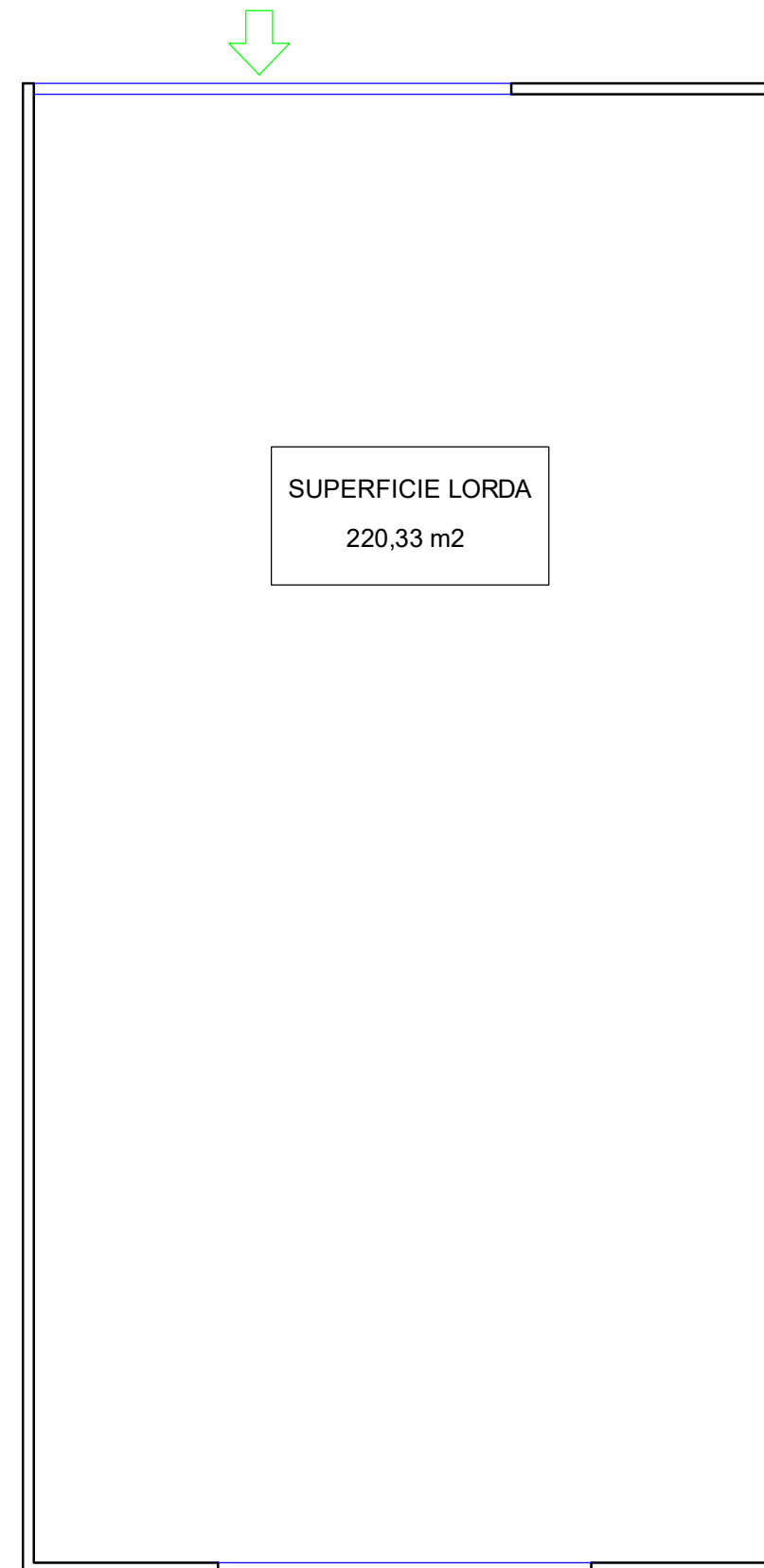
SCALA 1:100



PIANTA PIANO TERRA CON SUPERFICIE NETTA



PIANTA PIANO TERRA CON SUPERFICIE LORDA



IMMOBILE IN COMUNE DI ASSEMINI - LOCALITA' MACCHIAREDDU, 10° STRADA
(Fig. 54, Part. 1032 come da documentazione catastale)

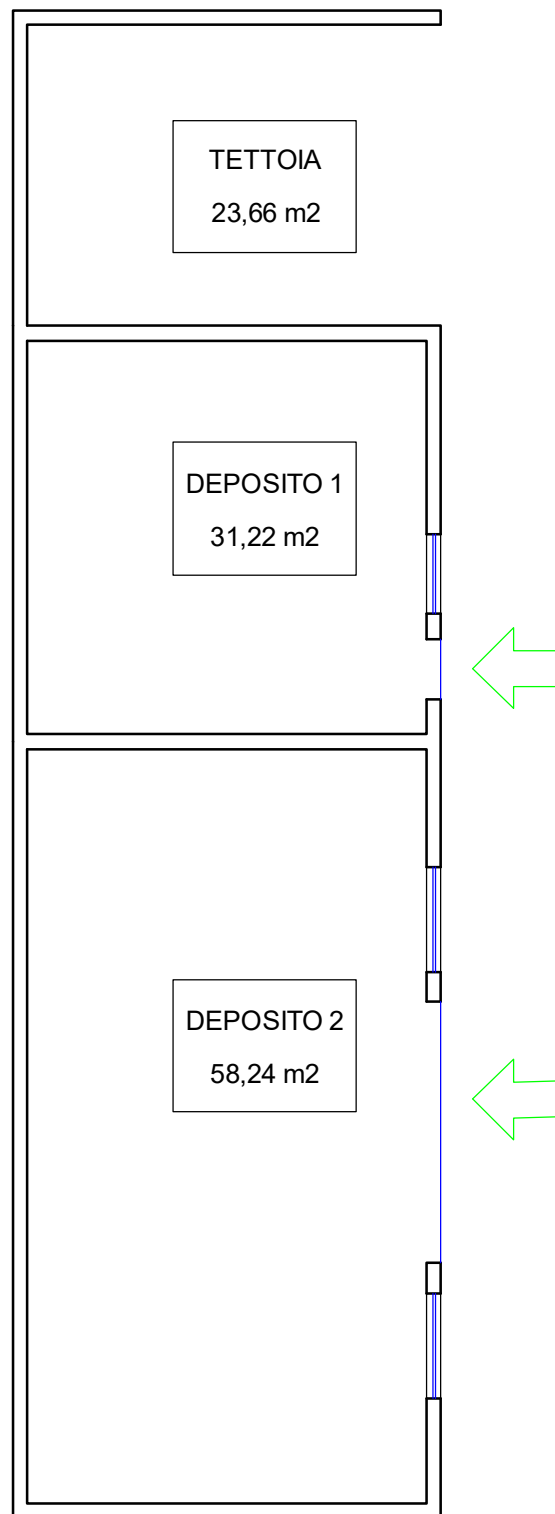
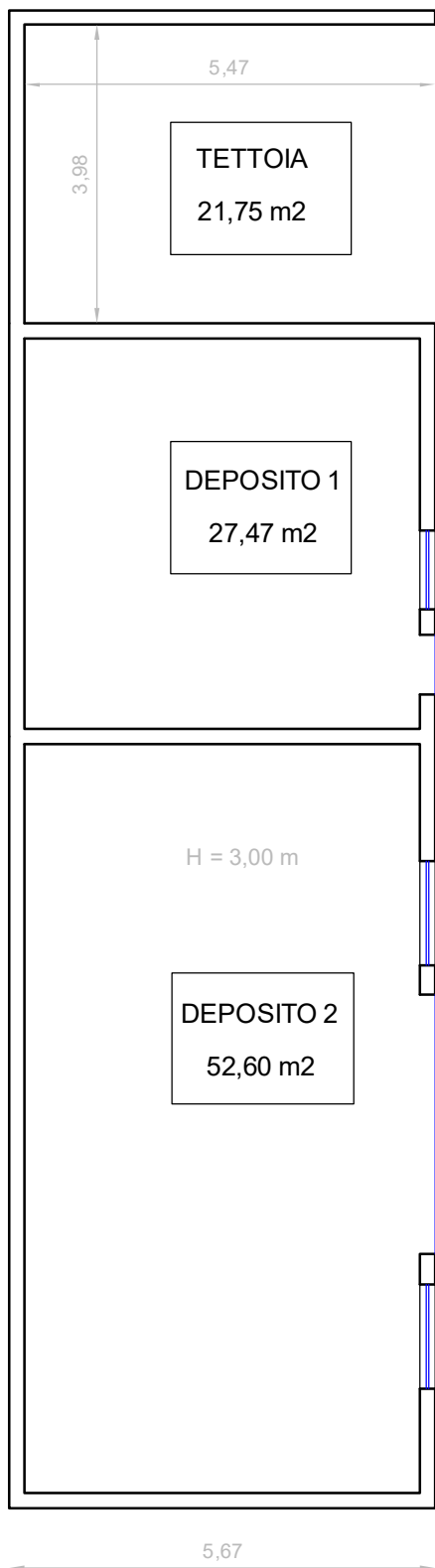
DEPOSITO - PIANTA PIANO TERRA

SCALA 1:100



PIANTA CON SUPERFICI NETTE

PIANTA CON SUPERFICI LORDE



IMMOBILE IN COMUNE DI ASSEMINI - LOCALITA' MACCHIAREDDU, 10° STRADA
(Fig. 54, Part. 1032 come da documentazione catastale)



UFFICI - PIANTA PIANO TERRA

SCALA 1:100

PIANTA CON SUPERFICI NETTE

PIANTA CON SUPERFICIE LORDA

