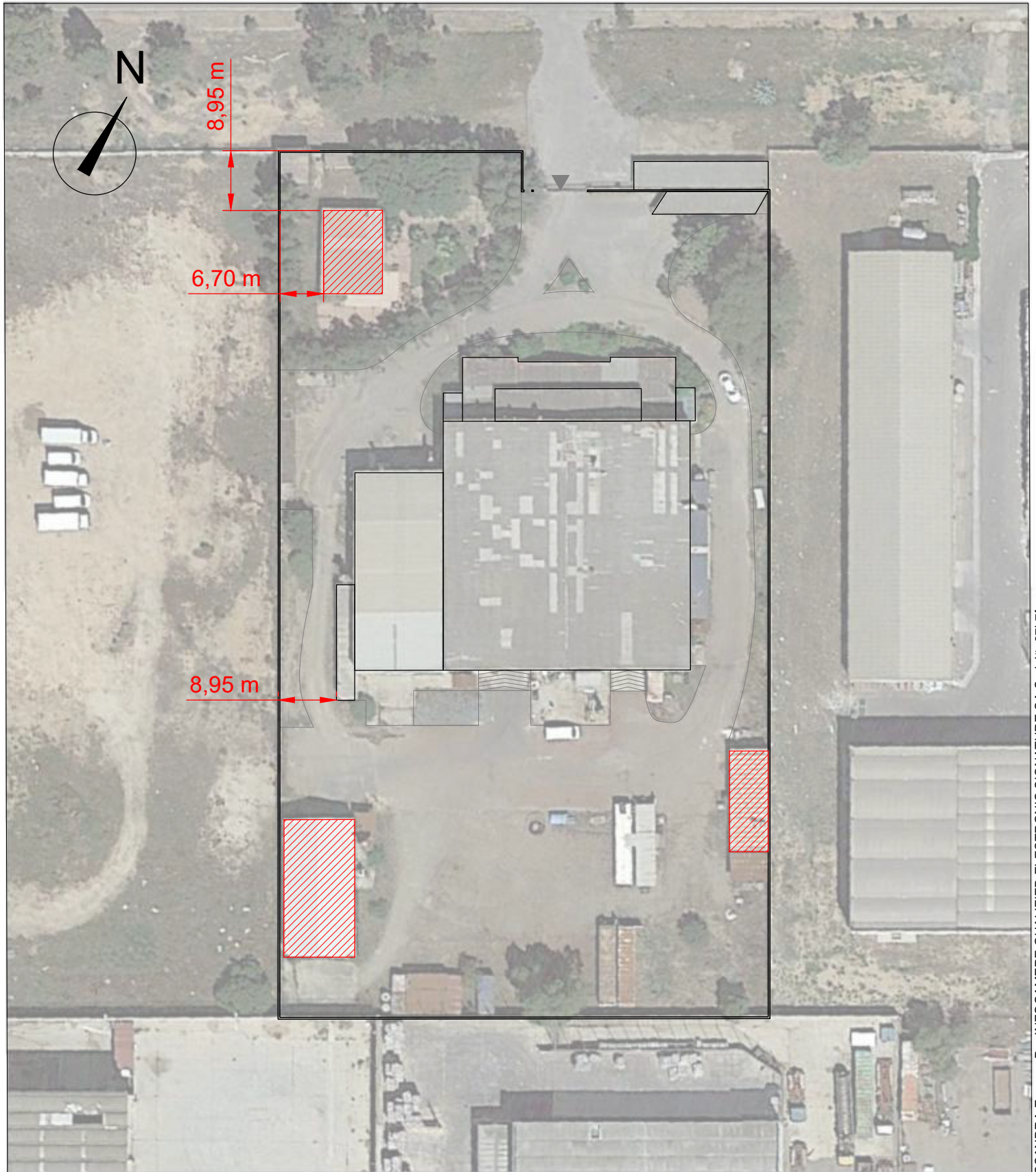


Planimetria Generale



Legenda:



Fabbricati non sanabili

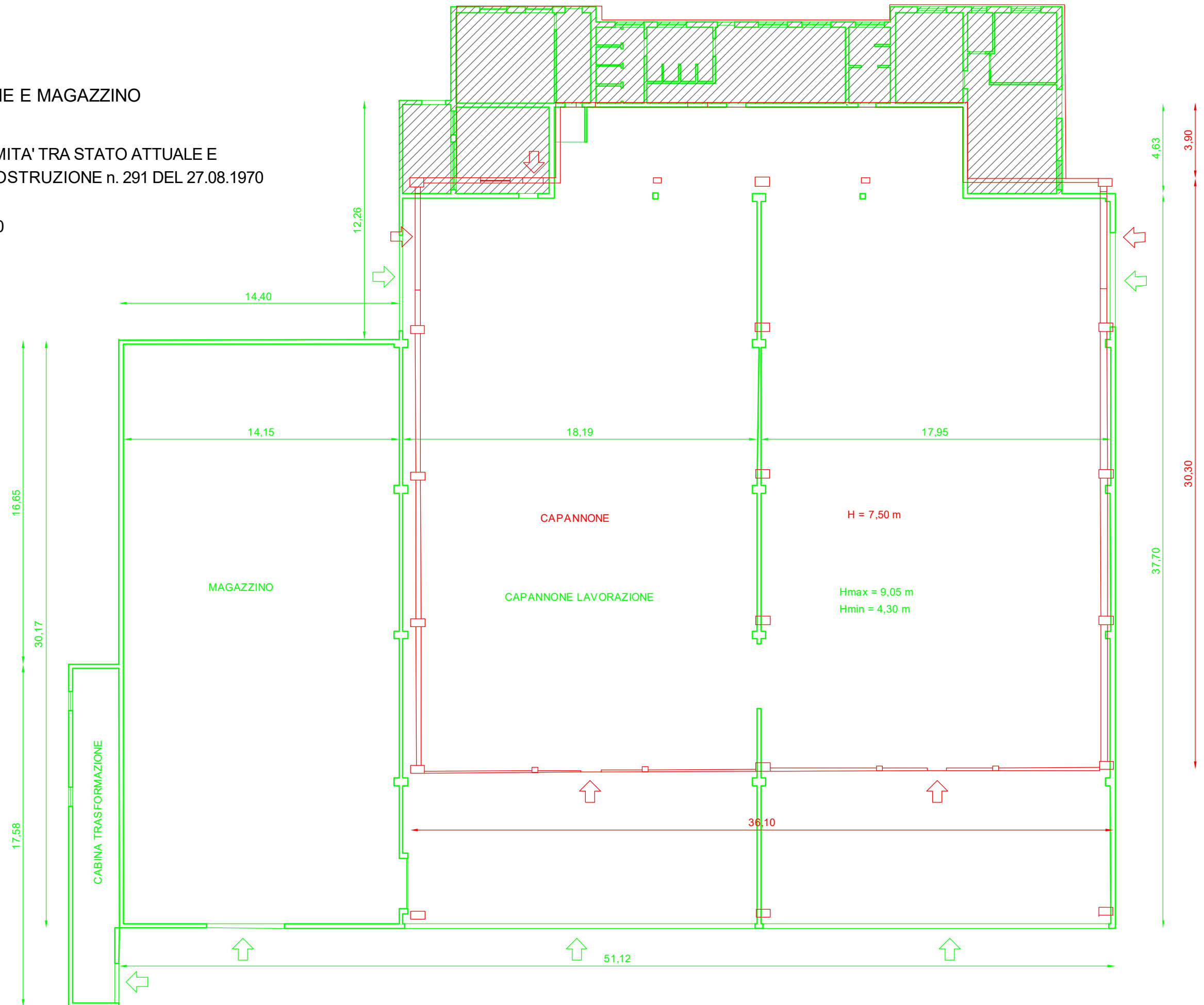
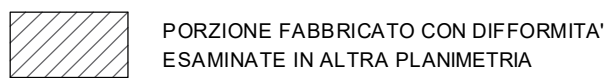
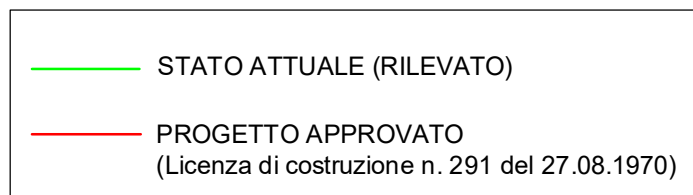


IMMOBILE IN COMUNE DI ASSEMINI - LOCALITA' MACCHIAREDDU, 10° STRADA
(Fig. 54, Part. 1032 come da documentazione catastale)

CAPANNONE LAVORAZIONE E MAGAZZINO

PIANTA PIANO TERRA CON DIFFORMITA' TRA STATO ATTUALE E
PROGETTO APPROVATO CON LICENZA DI COSTRUZIONE n. 291 DEL 27.08.1970

SCALA 1:200



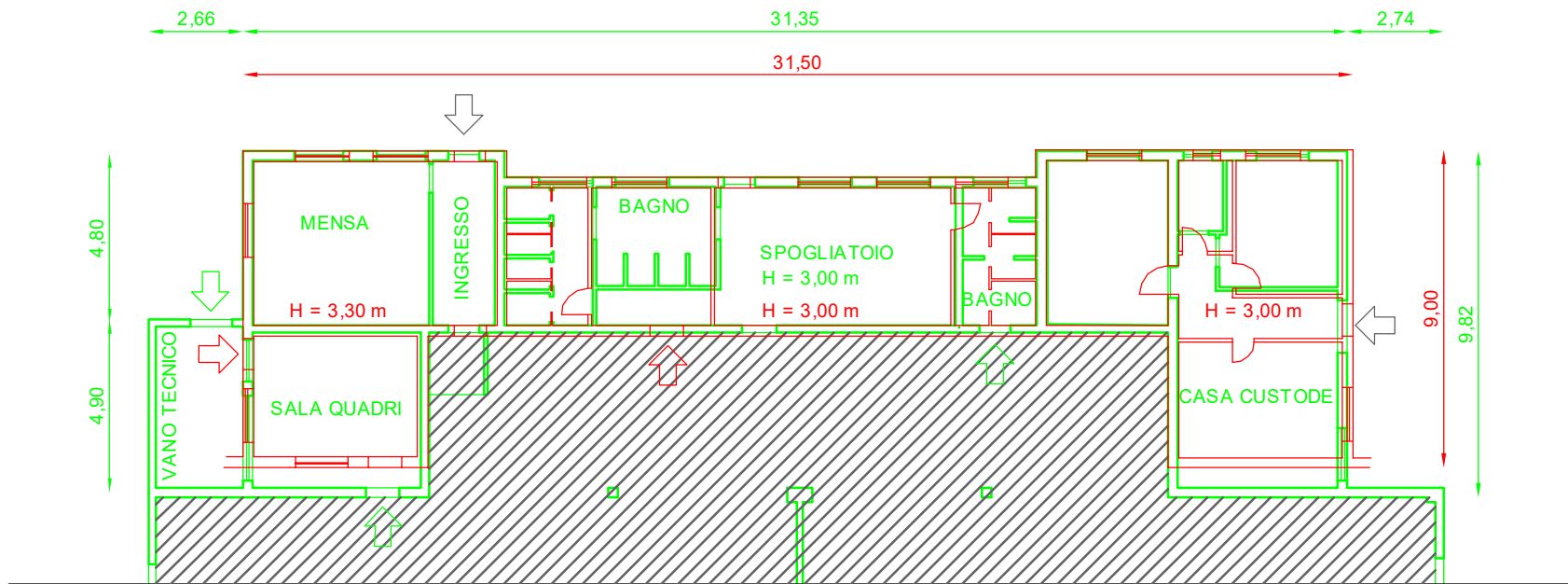
IMMOBILE IN COMUNE DI ASSEMINI - LOCALITA' MACCHIAREDDU, 10° STRADA
(Fig. 54, Part. 1032 come da documentazione catastale)

SPOGLIATOIO, VANI TECNICI E CASA DEL CUSTODE

PIANTA PIANO TERRA CON DIFFORMITA' TRA STATO ATTUALE E PROGETTO APPROVATO
CON LICENZA DI COSTRUZIONE n. 291 DEL 27.08.1970



SCALA 1:200



— STATO ATTUALE (RILEVATO)
— PROGETTO APPROVATO
(Licenza di costruzione n. 291 del 27.08.1970)



CAPANNONE LAVORAZIONE
DIFFORMITA' ESAMINATE IN ALTRA PLANIMETRIA