

***-TRIBUNALE CIVILE DI SIRACUSA-***

***-SEZIONE ESECUZIONI IMMOBILIARI-***

**R.G. Es. n° 324/2023**

**ALLEGATO 2**

**ALLA RELAZIONE DI CONSULENZA TECNICA**

**-RELAZIONE FOTOGRAFICA-**



-Dott. ing. Andrea Pennisi -



## FOTO CON VISTA DALL'ESTERNO DEL BENE





Foto 1



Foto 2





Foto 3



Foto 4



## FOTO CON VISTA DALL'INTERNO DEL BENE





Foto 5

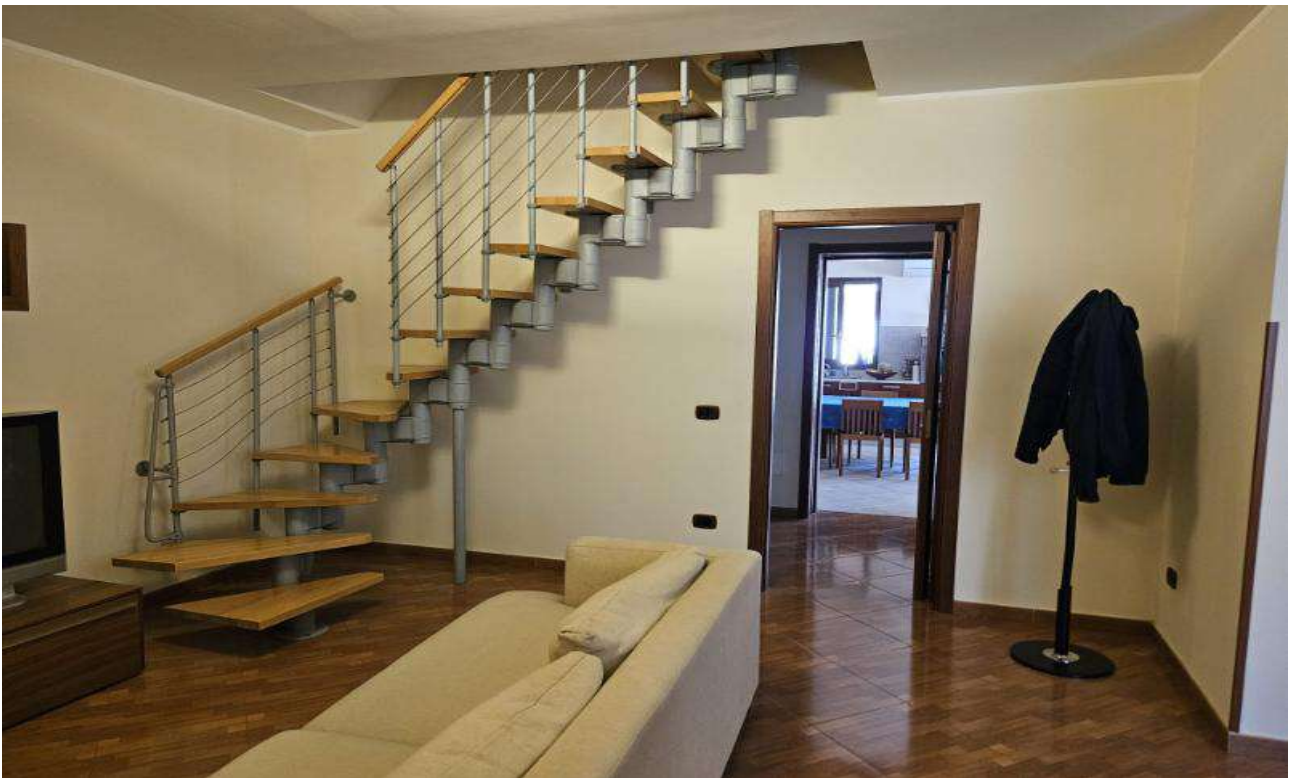


Foto 6





Foto 7



Foto 8





Foto 9



Foto 10







Foto 11



Foto 12





Foto 13



Foto 14





Foto 15



Foto 16





Foto 17



Foto 18





Foto 19



Foto 20





Foto 21



Foto 22





Foto 23



Foto 24

