

DESCRIZIONE FOTOGRAFICA



Foto 1: Prospetto del fabbricato nel quale è inserita l'unità immobiliare pignorata.



Foto 2: Prospetto del fabbricato nel quale è inserita l'unità immobiliare pignorata.

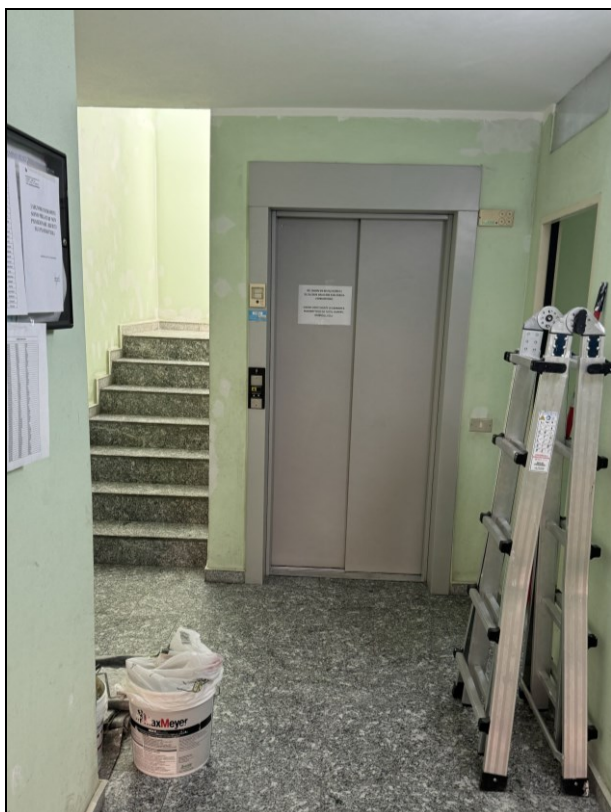


Foto 3: Il vano scala e il vano ascensore condominiali.



Foto 4: L'ingresso dell'unità immobiliare pignorata.





Foto 5: Il soggiorno.



Foto 6: L'angolo cottura.



Foto 7: Il soggiorno e l'angolo cottura.



Foto 8: Il balcone.





Foto 9: Il bagno.



Foto 10: La camera da letto.



Foto 11: La camera da letto.

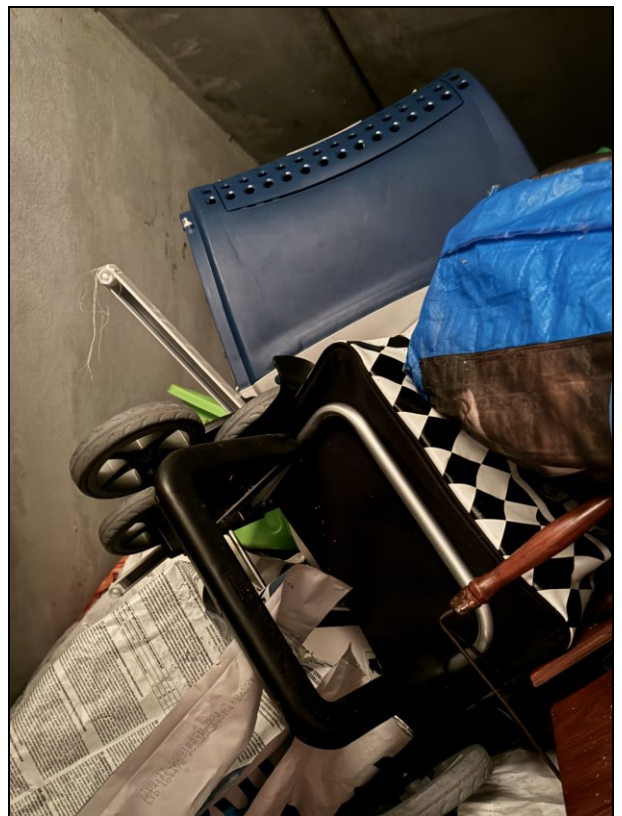


Foto 12: La cantina.

