



Foto n. 1 Edificio via Cappelletto n. 6 vista latero-posteriore



Foto n. 2 Edificio via cappelletto 6 vista porzione pavimentata fronte ingresso





Foto n. 3 cancello carraio automatizzato per accesso ai posti auto



Foto n. 4 Posti auto





Foto n. 5 Portone di ingresso allo stabile su via cappelletto



Foto n. 6 Portone di ingresso allo stabile su via cappelletto





Foto n. 7 androne scale



Foto n. 8 rampe scale al piano primo



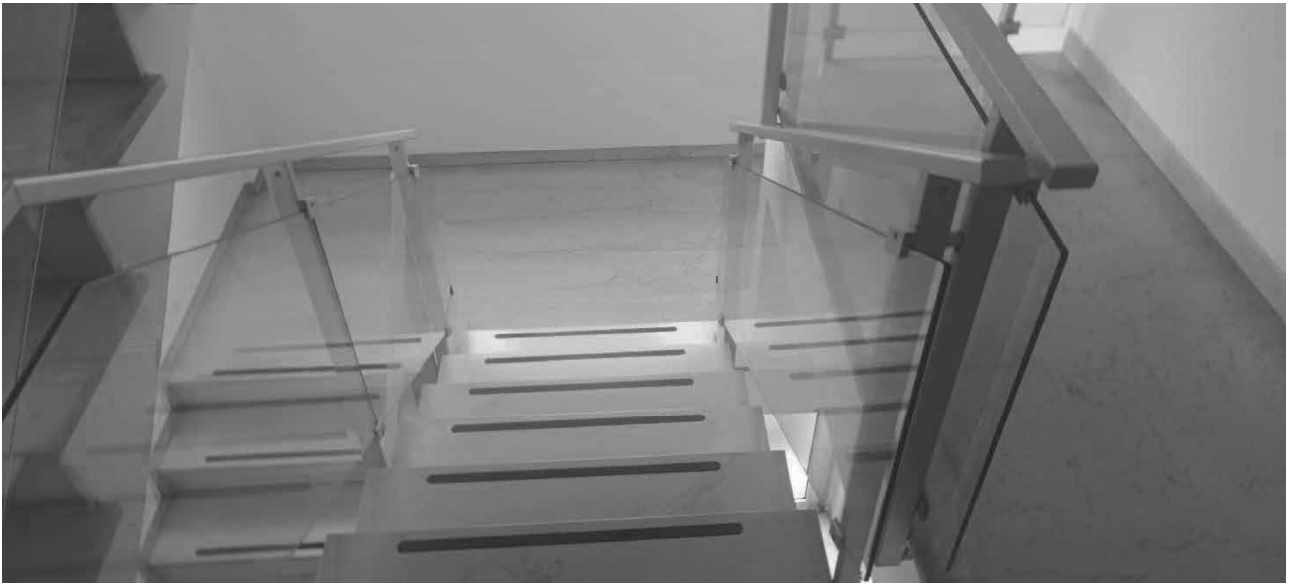


Foto n. 9 rampe di scale particolare costruttivo e qualità dei materiali



Foto n. 10 Porta di ingresso all'immobile principale e particolare ascensore





Foto n. 11 Ufficio 1



Foto n. 12 Ufficio 2





Foto n. 13 Sala interna



Foto n. 14 Ufficio 3





Foto n. 15 sala riunioni







Foto n 16 servizi



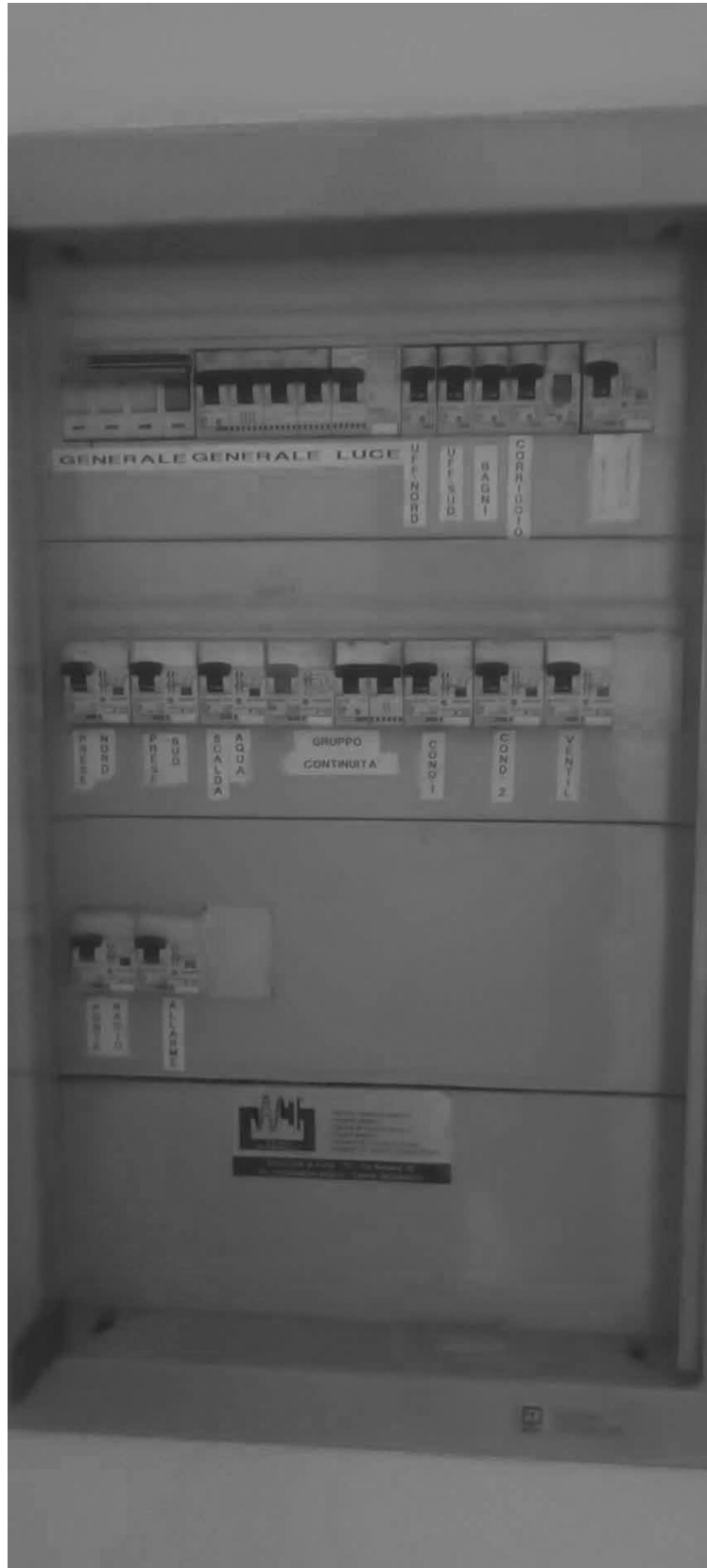


Foto n. 17 Quadro elettrico- particolare





Foto n. 18 Impianto elettrico - particolare



Foto n. 19 Diffusore aria fredda/calda - particolare





Foto n. 20 Impianto citofonico - particolare

