

Documentazione fotografica - Fabbricato e resedi

Strada privata interna



Foto 1 – vista del fabbricato del resede a comune e dell'accesso

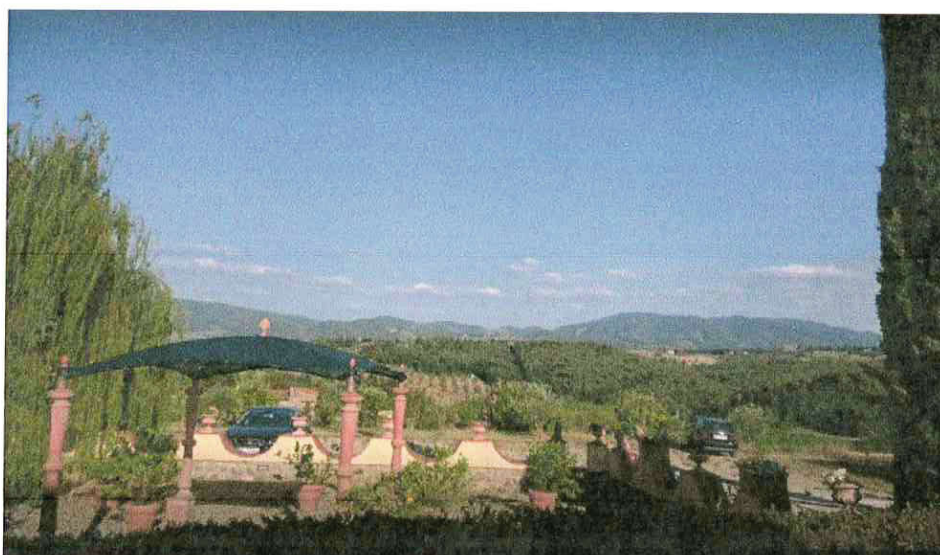


Foto 2 – vista del resede a comune





Foto 3/4 Prospetto Sud



Foto 4 particolare del resede con passaggio a comune



Foto 5 - resede a comune



Foto 6 - strada di accesso interna alla via Borro tre Fossati a comune



Sub 504

Foto 6 - Prospetto Ovest - particolare della loggia chiusa



Foto 7/8 - Prospetto Nord - particolare della loggia chiusa



Foto 10 -vista del soggiorno



Foto 11 -vista del soggiorno con particolare della cucina



Foto 12 -viste del soggiorno con ballatoi laterali



Foto 13 accesso al soppalco



Foto 14 - soppalco

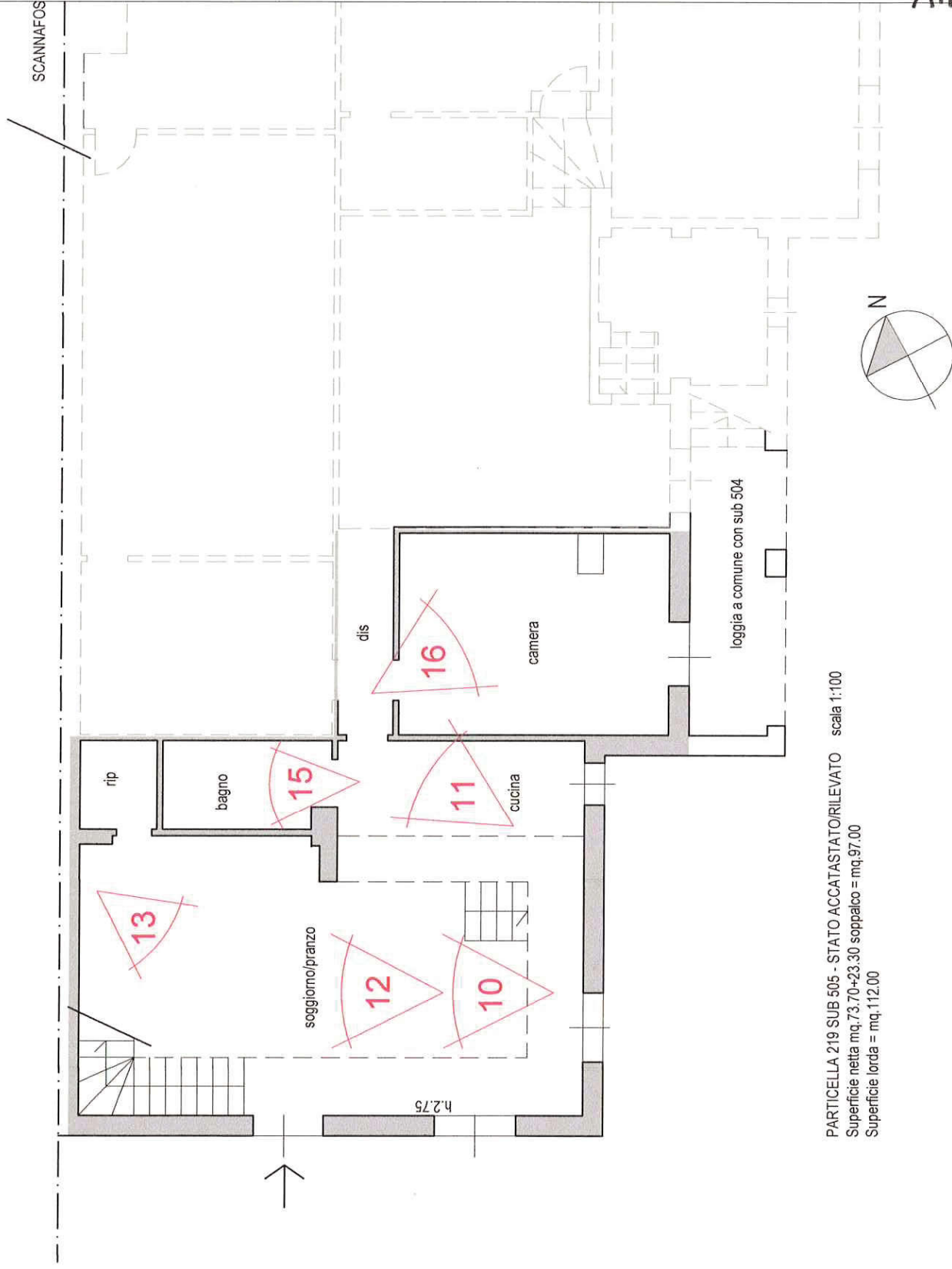


Foto 15 – bagno

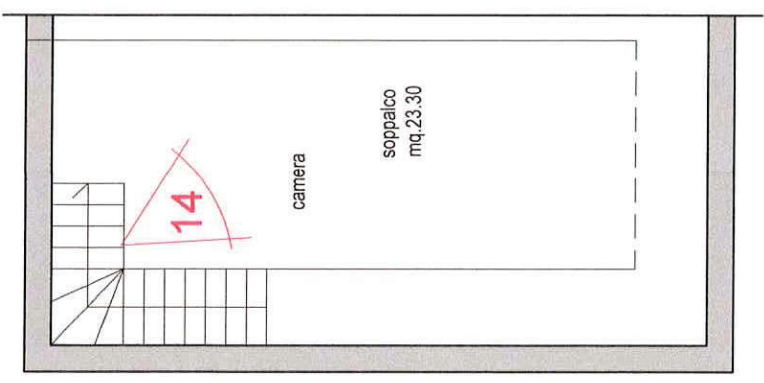


Foto 16 – camera

SCANNAFOS

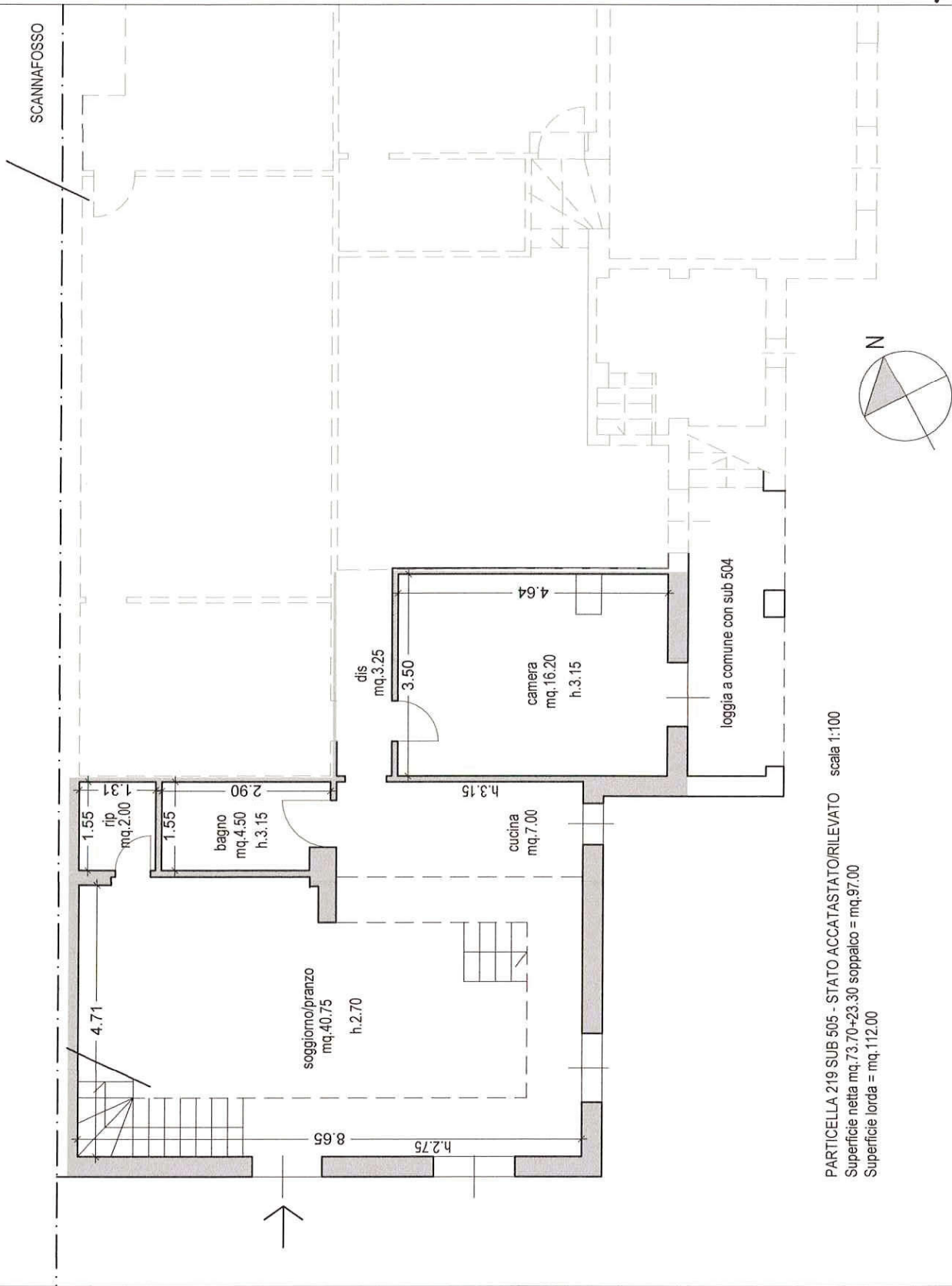


PARTICELLA 219 SUB 505 - STATO ACCATATATO/RILEVATO scala 1:100
 Superficie netta mq. 73,70+23,30 soppalco = mq. 97,00
 Superficie lorda = mq. 112,00

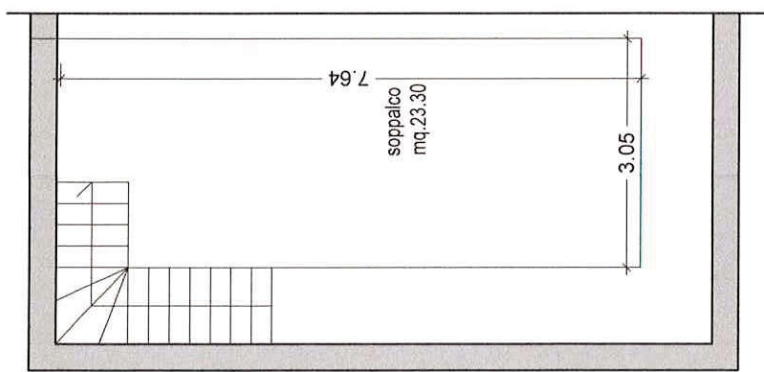


PARTICELLA 219 SUB 505 - soppalco scala 1:100

SCANNAFOSSO



PARTICELLA 219 SUB 505 - STATO ACCATATATO/RILEVATO scala 1:100
 Superficie netta mq.73.70+23.30 sottopalco = mq.97,00
 Superficie lorda = mq.112,00



PARTICELLA 219 SUB 505 - soppalco scala 1:100

504

SCANNAFOSSO

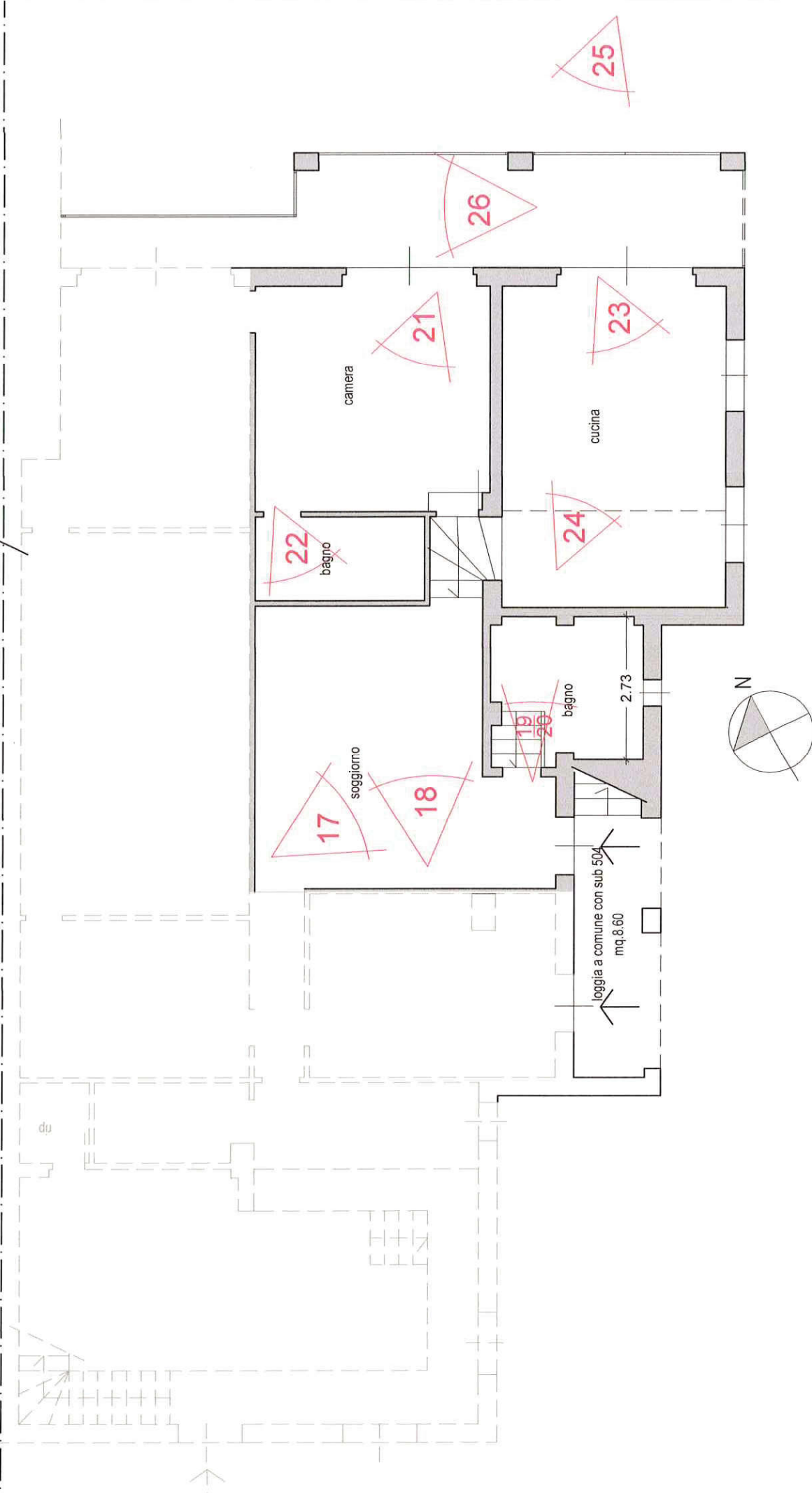




Foto 17 /18 - Soggiorno





Foto 19/20 – bagno 1



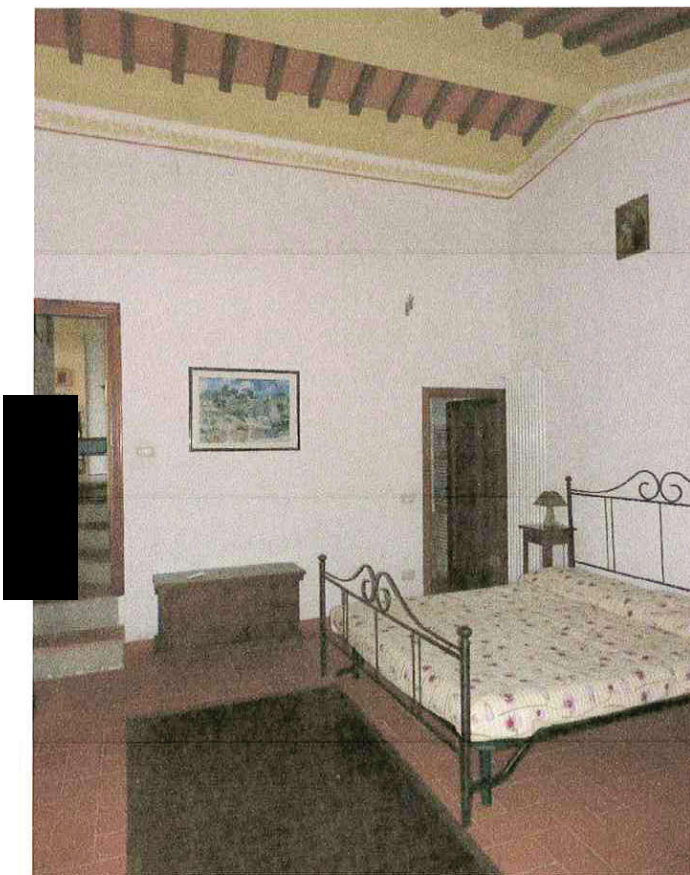


Foto 21 - camera



Foto 22 – bagno 2



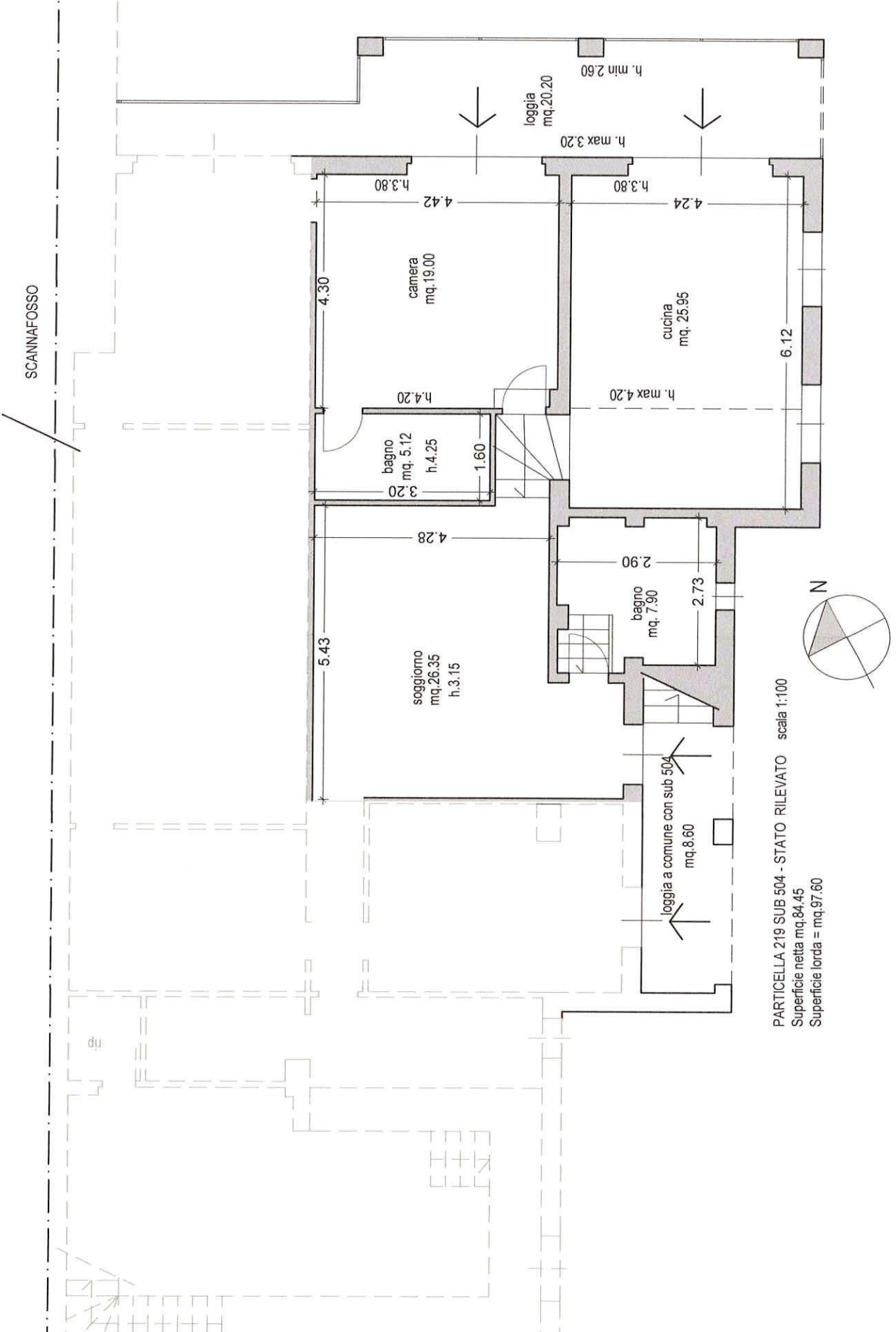
Foto 23/24 - cucina



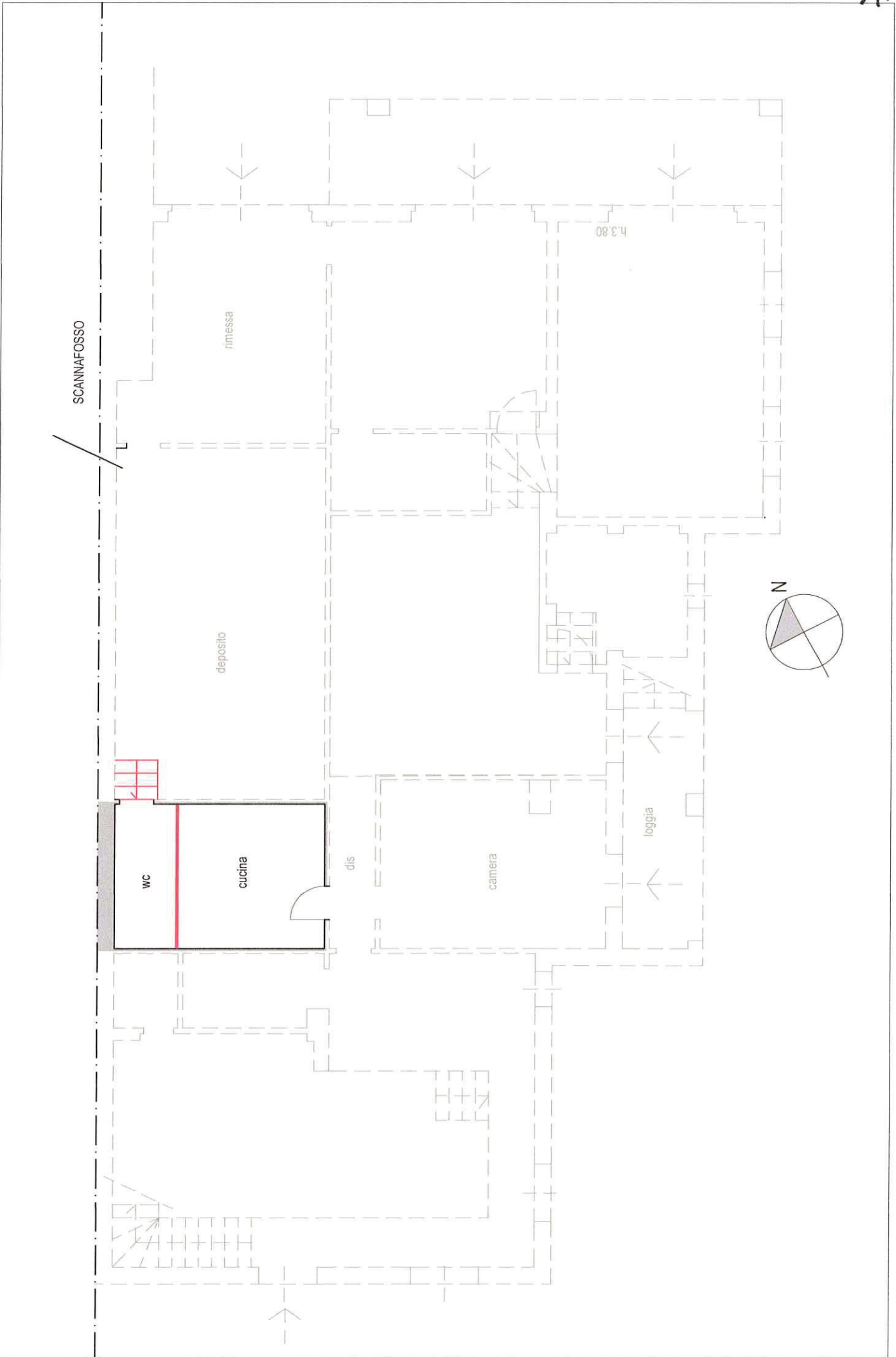


Particolare della loggia chiusa

SCANNAFOSSO



PARTICELLA 219 SUB 504 - STATO RILEVATO scala 1:100
 Superficie netta mq. 84,45
 Superficie lorda = mq. 97,60



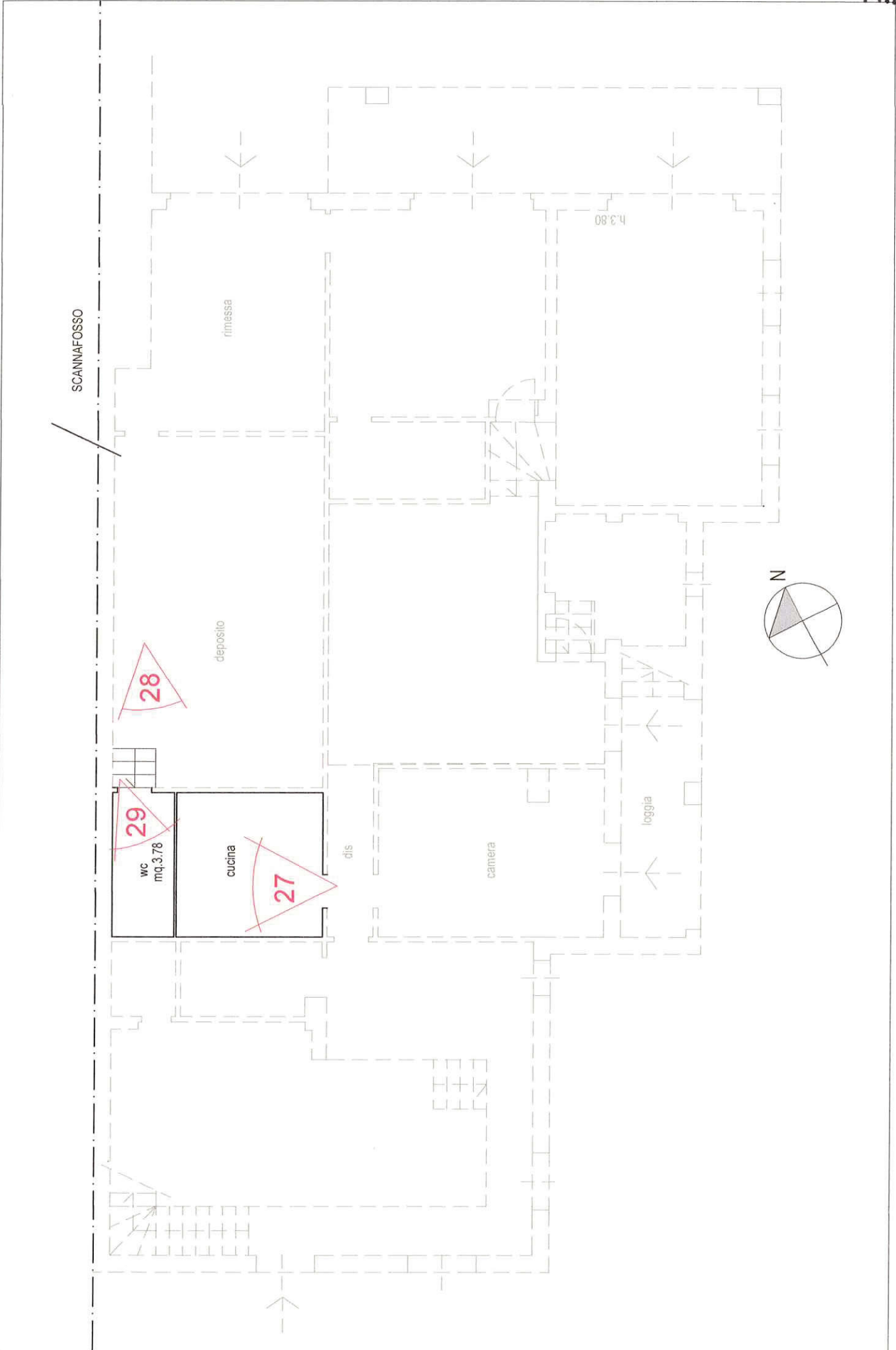
Documentazione fotografica - LOTTO 3 - sub.503

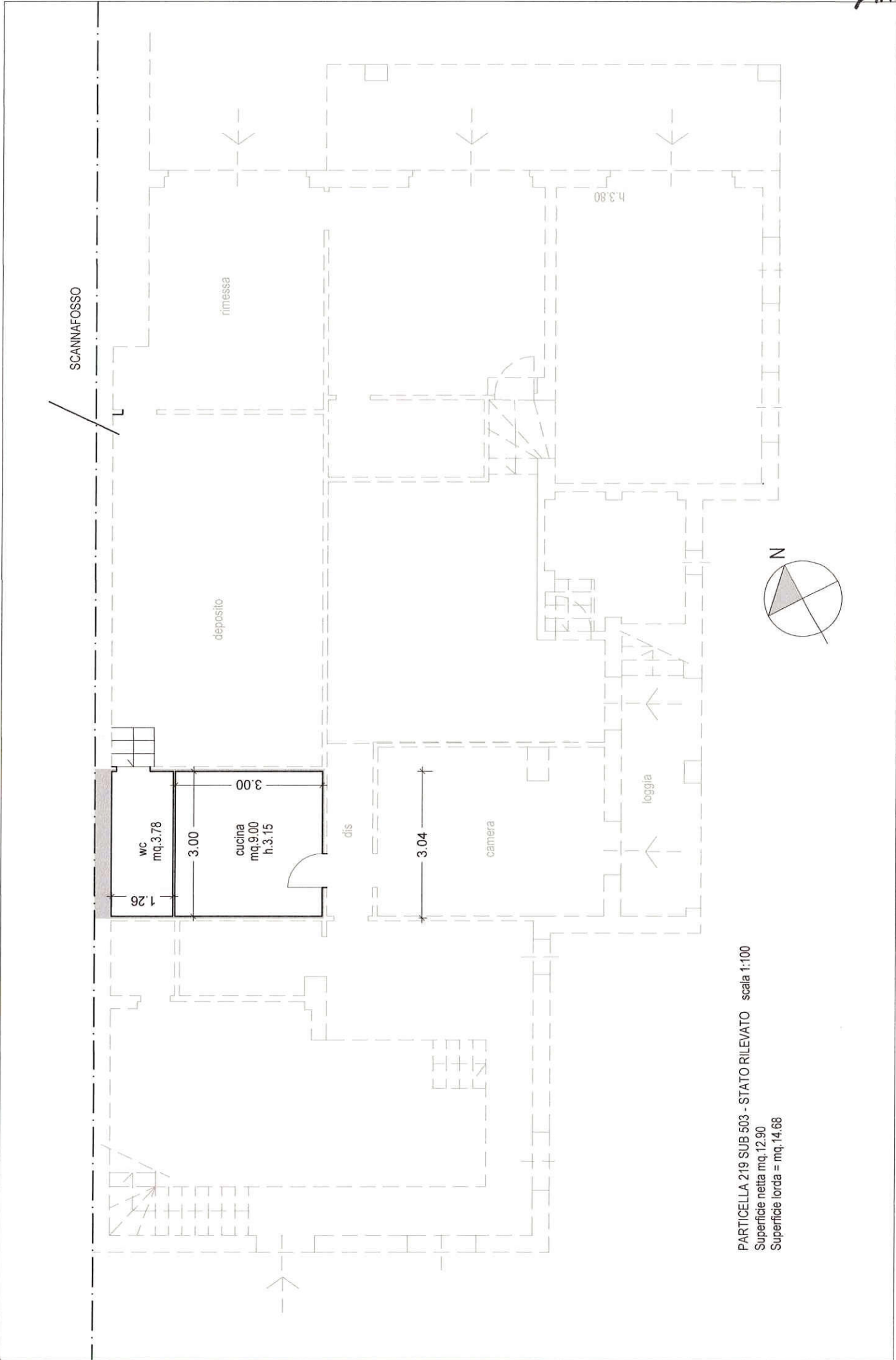


Foto 27- cucina



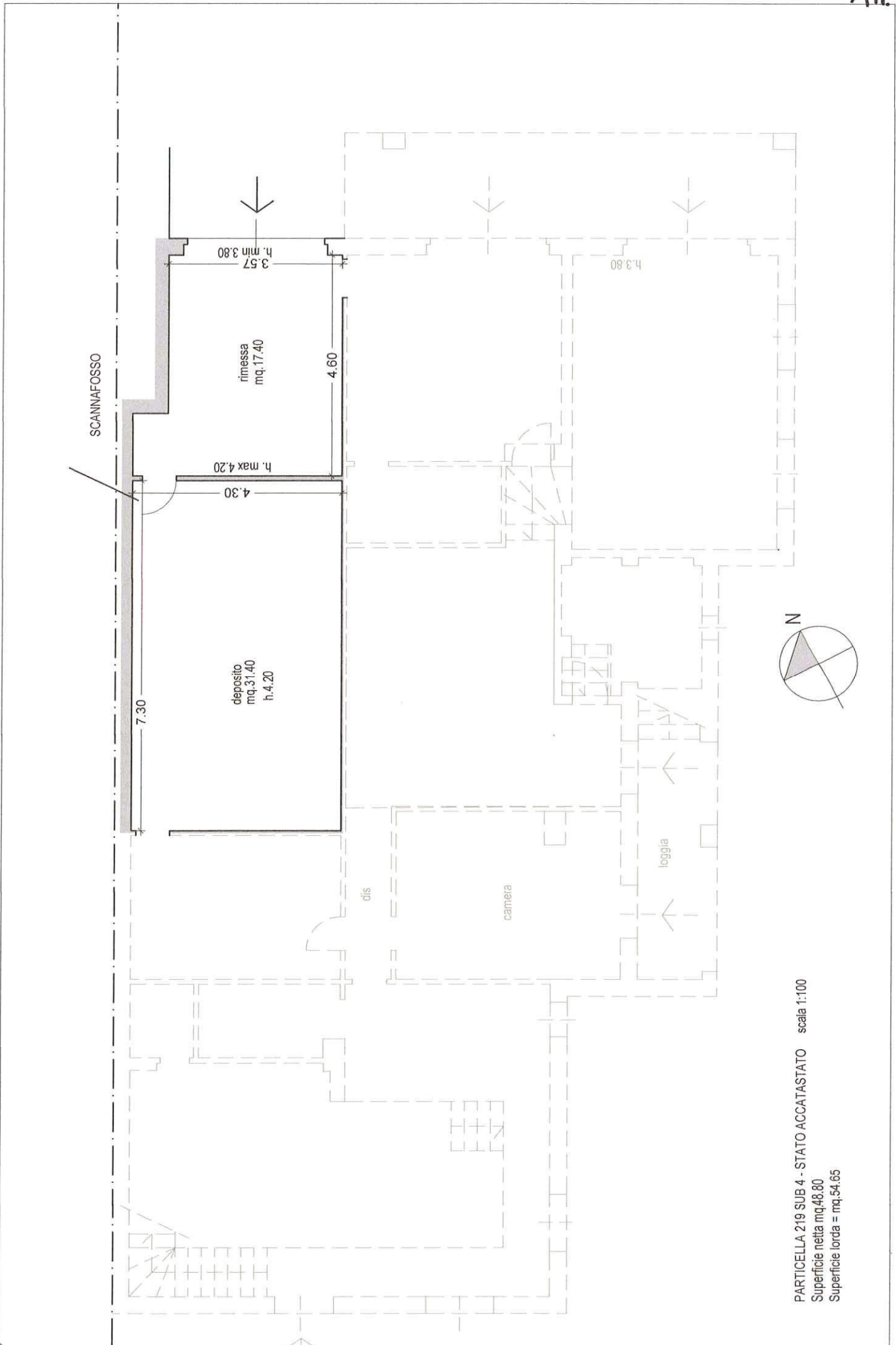
Foto 28/29 - accesso al bagno e bagno





PARTICELLA 219 SUB 503 - STATO RILEVATO scala 1:100
 Superficie netta mq. 12,90
 Superficie lorda = mq. 14,68

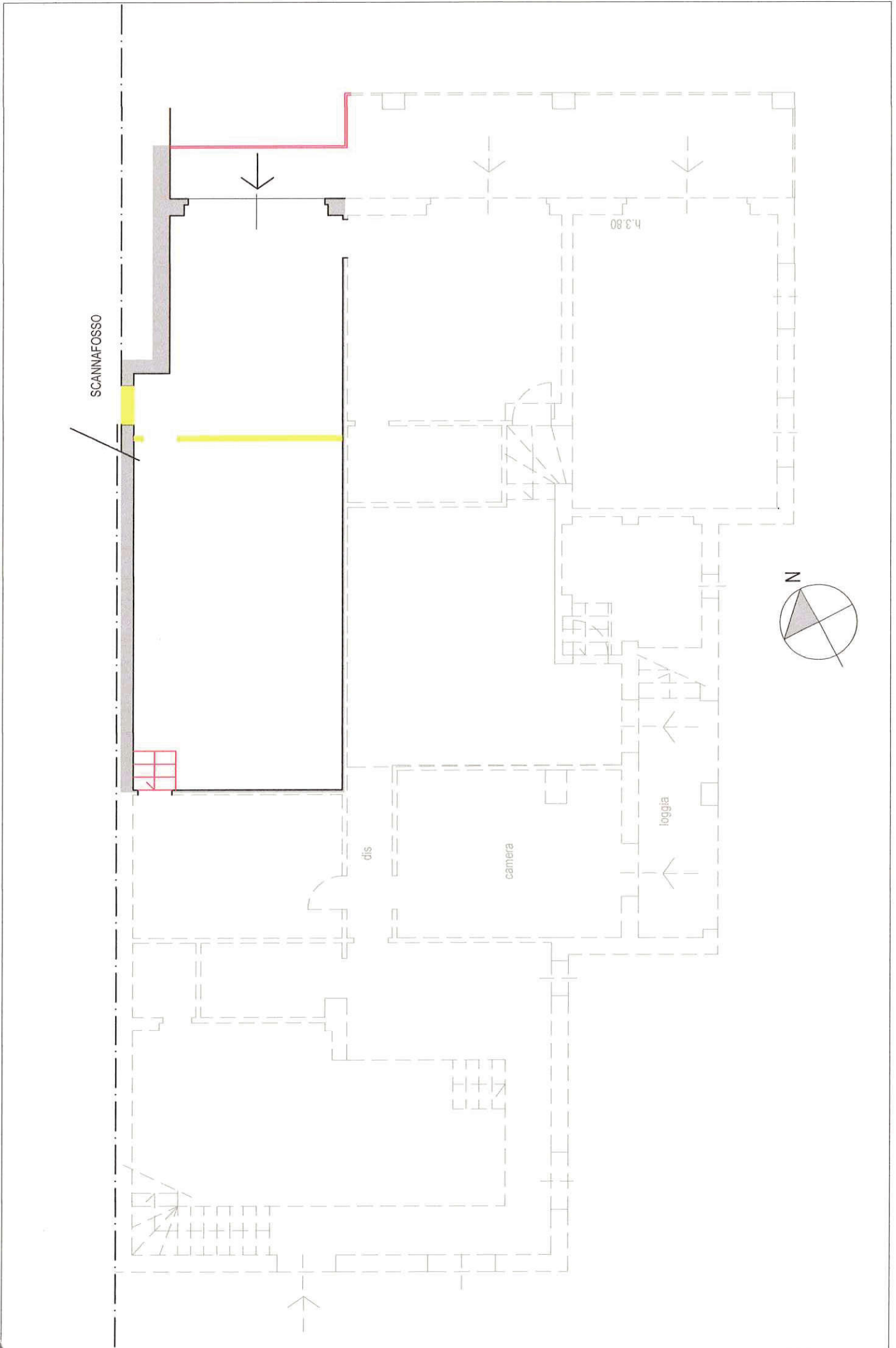
SUBALTERNO 503 - STATO RILEVATO
 SCALA 1:100
 piero funis architetto - 49 viale milton 50129 firenze - telefono 055485164 - e-mail: pifunis@tin.it



PARTICELLA 219 SUB 4 - STATO ACCATATATO scala 1:100
 Superficie netta mq.48,80
 Superficie lorda = mq.54,65

SUBALTERNO 4 - STATO ACCATATATO

piero funis architetto - 49 viale milton 50129 firenze - telefono 055485164 - e-mail:pifunis@tin.it

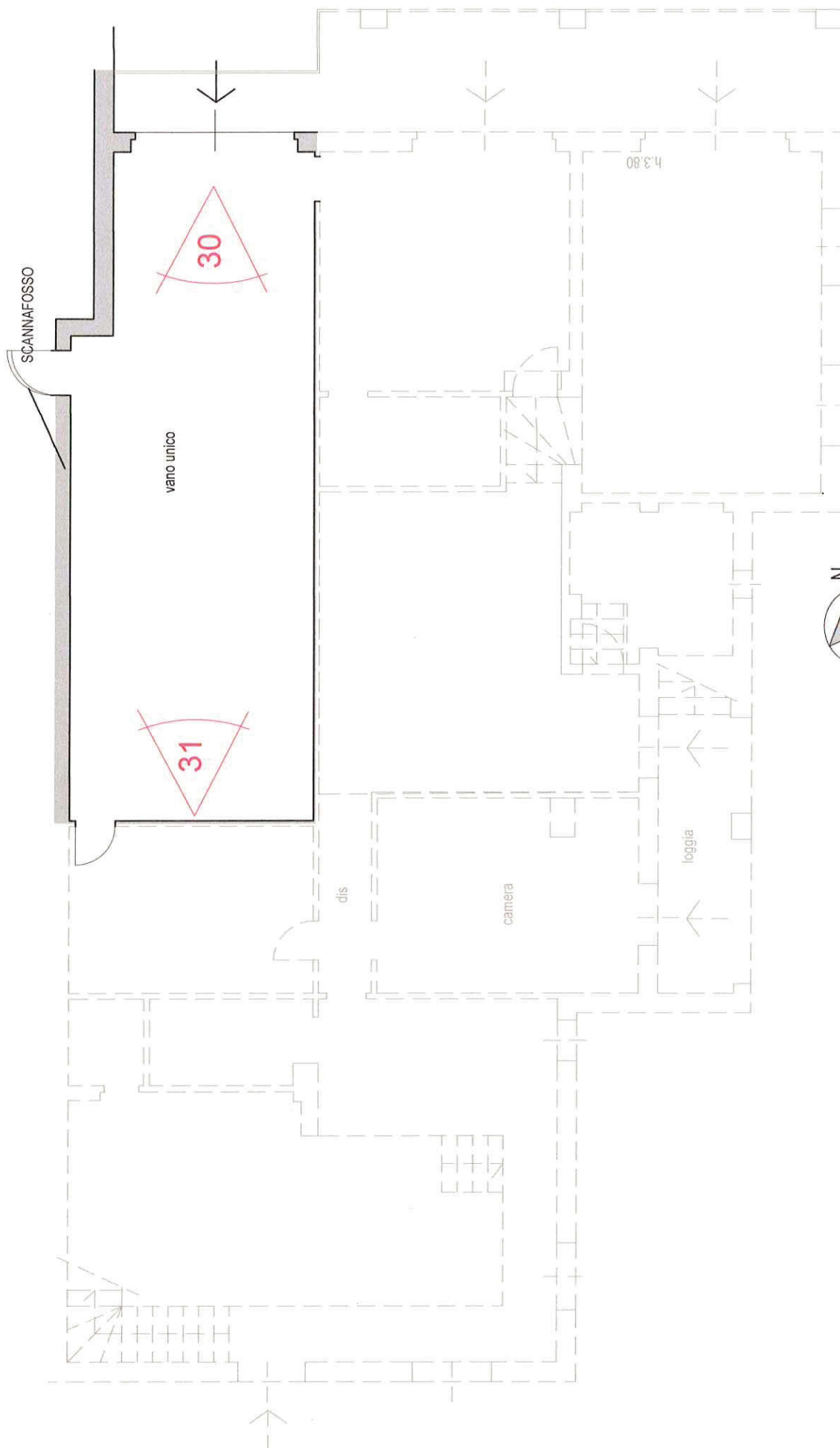


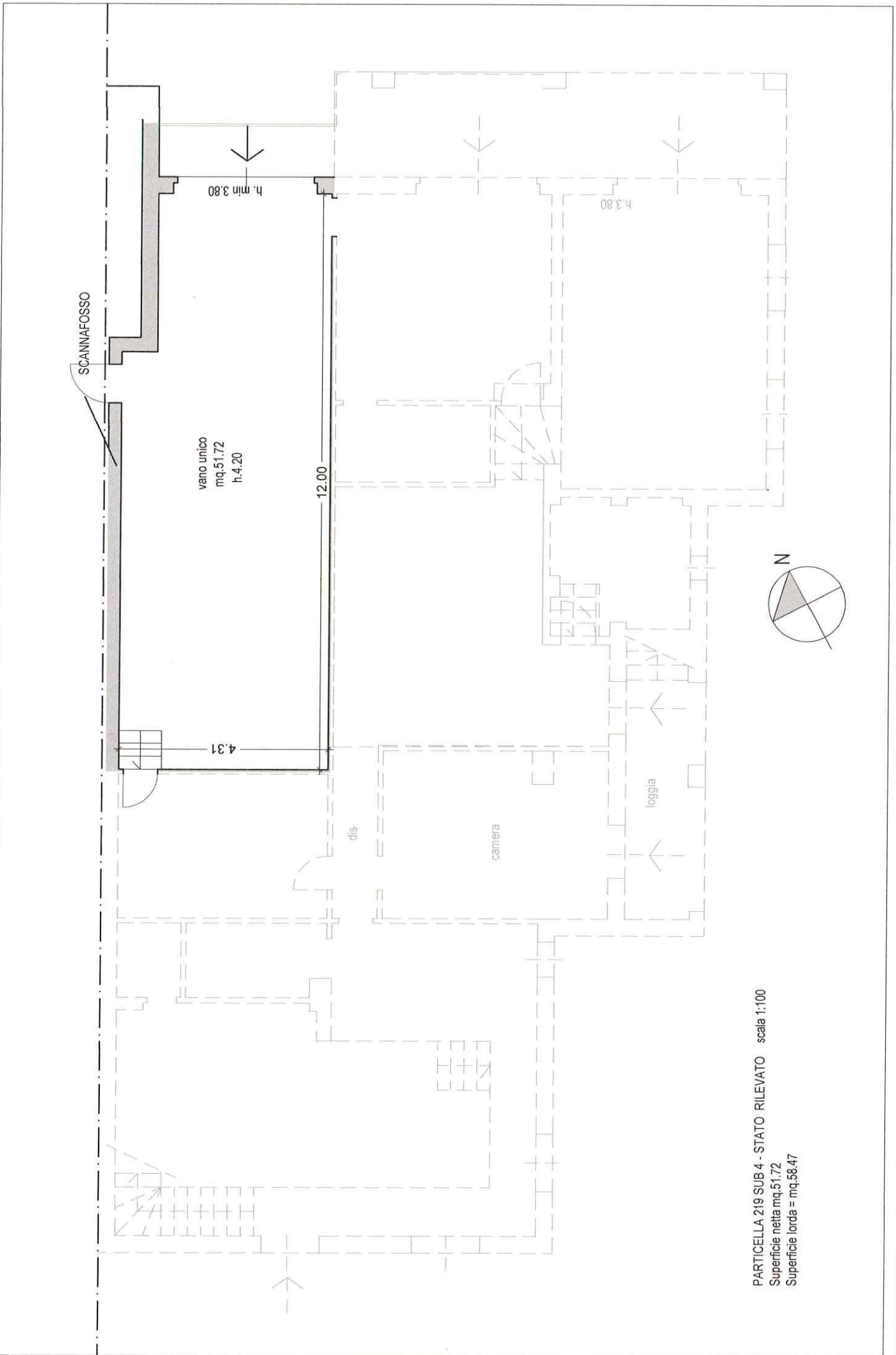
Documentazione fotografica - LOTTO 4 - sub.4



Foto 30 /31- vista della ex rimessa e deposito - ora unico vano







vano unico
mq. 51.72
h. 4.20

h. min 3.80

h. 3.80

12.00

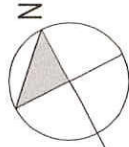
4.31

SCANNAFOSSO

dis.

camera

loggia



PARTICELLA 219 SUB 4 - STATO RILEVATO scala 1:100
Superficie netta mq. 51.72
Superficie lorda = mq. 58.47

SUBALTERNO 4 - STATO RILEVATO

piero funis architetto - 49 viale milton 50129 firenze - telefono 055485164 - e-mail: pifunis@tin.it