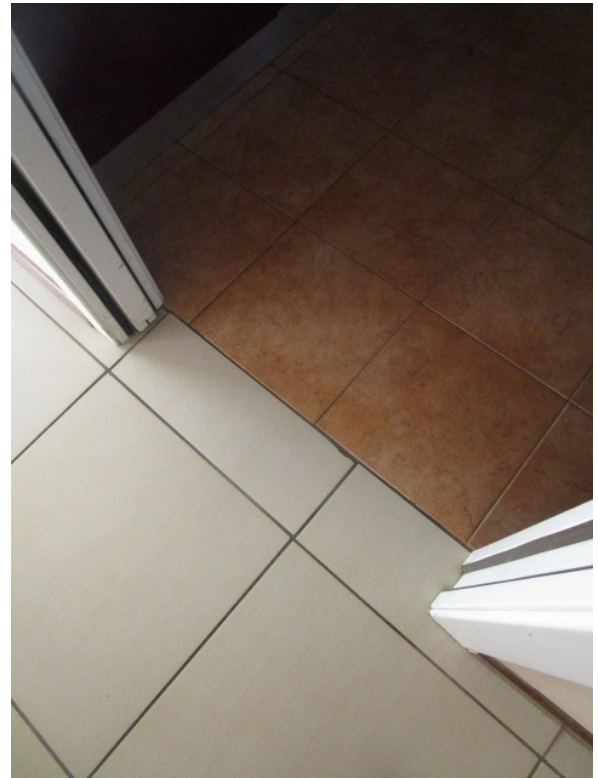




*Figura 29: Modello di scuri in legno, a protezione delle finestre.*



*Figura 30: Formati dei pavimenti, presenti nei vani dell'abitazione.*



*Figura 31: Climatizzatore con più diffusori, in dotazione al bene staggito.*



*Figura 32: Prefabbricato in lamiera, installato sotto la tettoia impropria.*