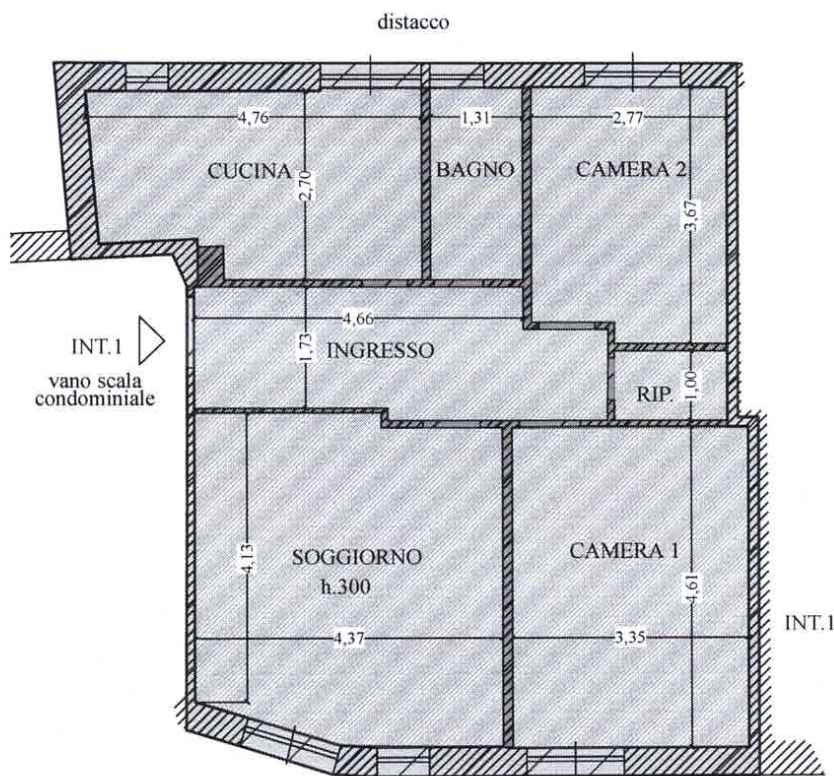


PLANIMETRIA dell'immobile sito in
VIA SAPETO 6 B INT. 1 (GE)
RILIEVO scala 1/100

Esperto Nominato ex art. 569 c.p.c.
ARCH. MASSIMO DE PASQUALE
Genova, via V. Ricci 5/9 16122
cell. (+39)3286892809
e.mail: m.depasquale@avn.it
PEC: massimo.depasquale@archiworldpec.it



CONSISTENZA e SUPERFICIE comprensiva del 100% delle tramezze interne e del 50% dei muri perimetrali

APPARTAMENTO sito in Genova, via Sapeto 6 B int. 1 (GE)

Superficie Netta calpestabile dei vani e Superfici murature

N°	Dest.d'uso	Sup. Calp.	coeff.	Sup. Lorda parametrata SL
1	ingresso	9,95 mq.	1,00	9,95 mq.
2	soggiorno	19,81 mq.	1,00	19,81 mq.
3	camera 1	15,35 mq.	1,00	15,35 mq.
4	camera 2	9,81 mq.	1,00	9,81 mq.
5	cucina	11,67 mq.	1,00	11,67 mq.
6	bagno	3,60 mq.	1,00	3,60 mq.
7	ripostiglio	1,60 mq.	1,00	1,60 mq.
Tot. Netta Calpestio		71,78 mq.		
tramezze interne		2,37 mq.	1,00	2,37 mq.
muri perimetrali		10,57 mq.	0,50	5,28 mq.
Sup. Lorda non parametrata		84,72 mq.		79,44 mq.
Superficie Convenzionale APPARTAMENTO SL * coeff			1,00	79,44 mq.
Superfici accessorie				
8	sup. cantina	4,72 mq.	0,20	0,94 mq.
Tot. Netta Calp. Accessorie		4,72 mq.		
Sup. Lorde Accessorie non parametrata SLNP		4,72 mq.		
Superficie Convenzionale ACCESSORIE SLNP * coeff			0,20	0,94 mq.
TOTALI				80,38 mq.

Superficie netta calpestio = **76,50 mq.**
 Superficie lorda = **79,44 mq.**
 Superficie convenzionale = **80,38 mq. = Superficie COMMERCIALE**
 Superficie commerciale equivalente ex NORMA UNI 10750=
 superficie parametrata di calpestio dei vani, dei terrazzi, degli accessori,
 comprensiva del 100% delle tramezze interne e del 50% dei muri perimetrali



PLANIMETRIA dell'immobile sito in
 VIA SAPETO 6 B INT. 1 (GE)
 RILIEVO scala 1/100

Esperto Nominato ex art. 569 c.p.c.
ARCH. MASSIMO DE PASQUALE
 Genova, via V. Ricci 5/9 16122
 cell. (+39) 3286892809
 e.mail: m.depasquale@avn.it
 PEC: massimo.depasquale@archiworldpec.it