

## **Architetto Vito Alessandro Demaria**

C.da Staglio s.n.c. - 94100 Enna  
Tel.\fax +39 0935/541644 - Mob.+39 3397426340  
\*PEC: vitoalessandro.demaria@archiworldpec.it  
C.F. DMRVLS81E15C342B - P.I. 01215990860

---

## **Tribunale di Enna**

### **PROCEDURA DI ESECUZIONE IMMOBILIARE**

**RG. 67/2022**

Giudice delle Esecuzioni: **DAVIDE PALAZZO**

DOCUMENTAZIONE  
FOTOGRAFICA

LOTTO UNICO: unità immobiliare in NICOSIA via S.SIMONE 2/R





FOTO 1 - VISTA COMPLESSIVA IMMOBILE



FOTO 2 - VISTA INGESSO DELLO STABILE





FOTO 3 – ASCENSORE CONDOMINIALE



FOTO 4 – PARTICOLARE DELLE FINITURE DELLO STABILE





FOTO 5 – PORTA DI INGRESSO ALL'APPARTAMENTO BLINDATA



FOTO 6 – SALONE PRINCIPALE







FOTO 7 – CONTROCAMPO CON VISTA SULLA CUCINA

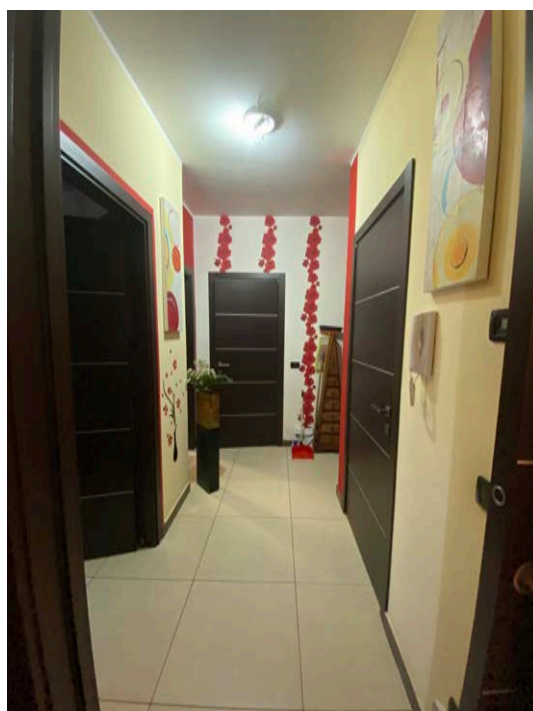


FOTO 8 – DISIMPEGNO



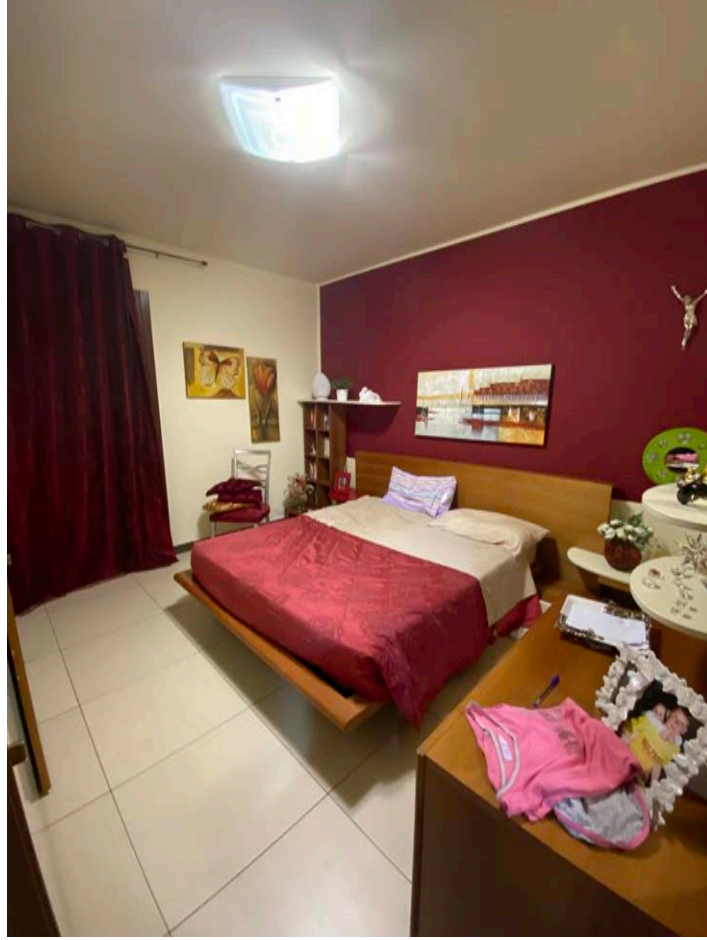


FOTO 9 – CAMERA DA LETTO PADRONALE





FOTO 10 – CAMAERA DA LETTO SINGOLA



FOTO 11 – CAMAERA DA LETTO SINGOLA





FOTO 12 – w.c.



FOTO 13 – w.c.







FOTO 14- TERRAZZO



FOTO 15- TERRAZZO



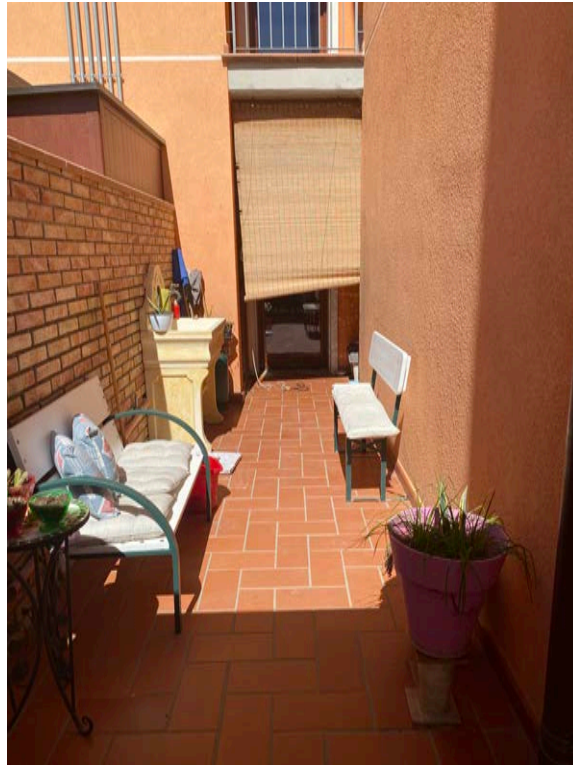


FOTO 16- TERRAZZO



FOTO 17- TERRAZZO





FOTO 18- TERRAZZO



FOTO 19- LOCALE TECNICO







FOTO 20- PARTICOLARE DEGLI INFISSI IN LEGNO



FOTO 21- PARTICOLARE DELLA CALDAIA





Enna li 10/09/2021

Il Consulente Tecnico d'Ufficio

