

TRIBUNALE DI SIRACUSA

Sezione Esecuzioni Immobiliari

Procedura Esecutiva Immobiliare n°42/2022 R.G.Es.Imm.

G.E. Dott.ssa Maria Cristina DI STAZIO
C.T.U. Arch. Giuseppina CORSO

DOCUMENTAZIONE FOTOGRAFICA

*(U.I. in Carlentini, via Don Luigi Sturzo n.20
in Catasto al foglio 16 – particella 2195 – sub.18-22)*



Foto_01



Foto_02



Foto_03



Foto_04



Foto_05



Foto_06



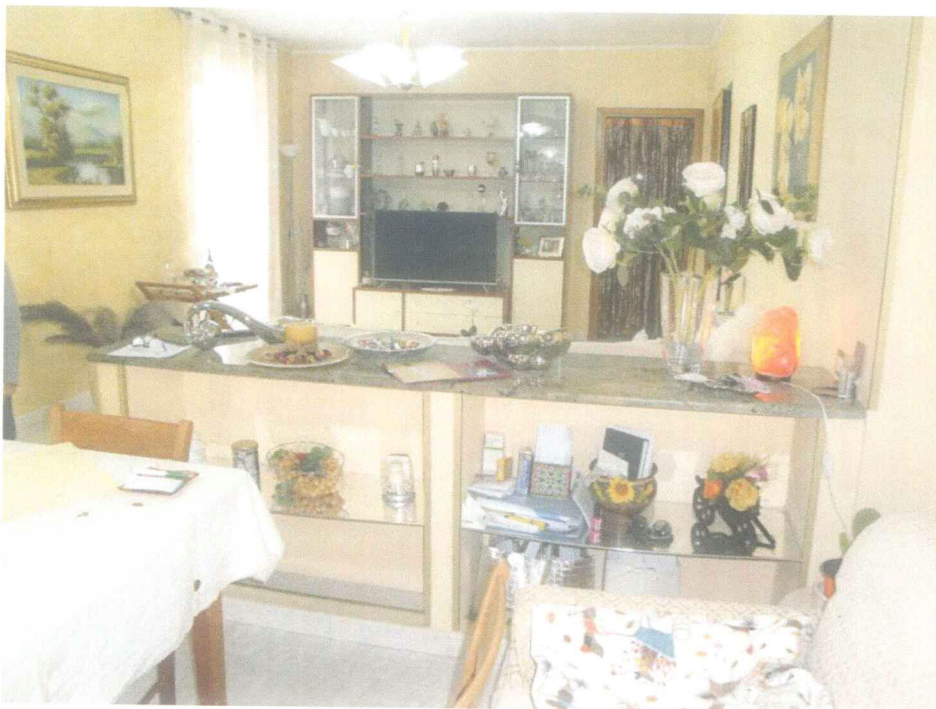
Foto_07



Foto_08



Foto_09



Foto_10



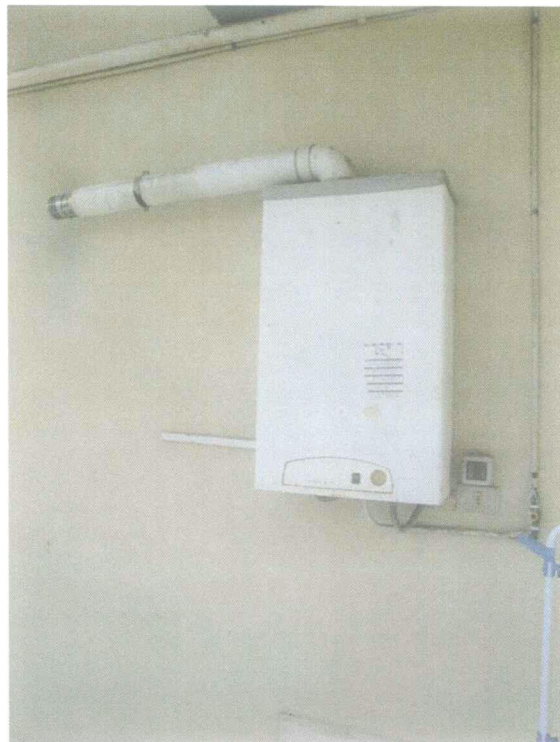
Foto_11



Foto_12



Foto_13



Foto_14



Foto_15



Foto_16



Foto_17



Foto_18