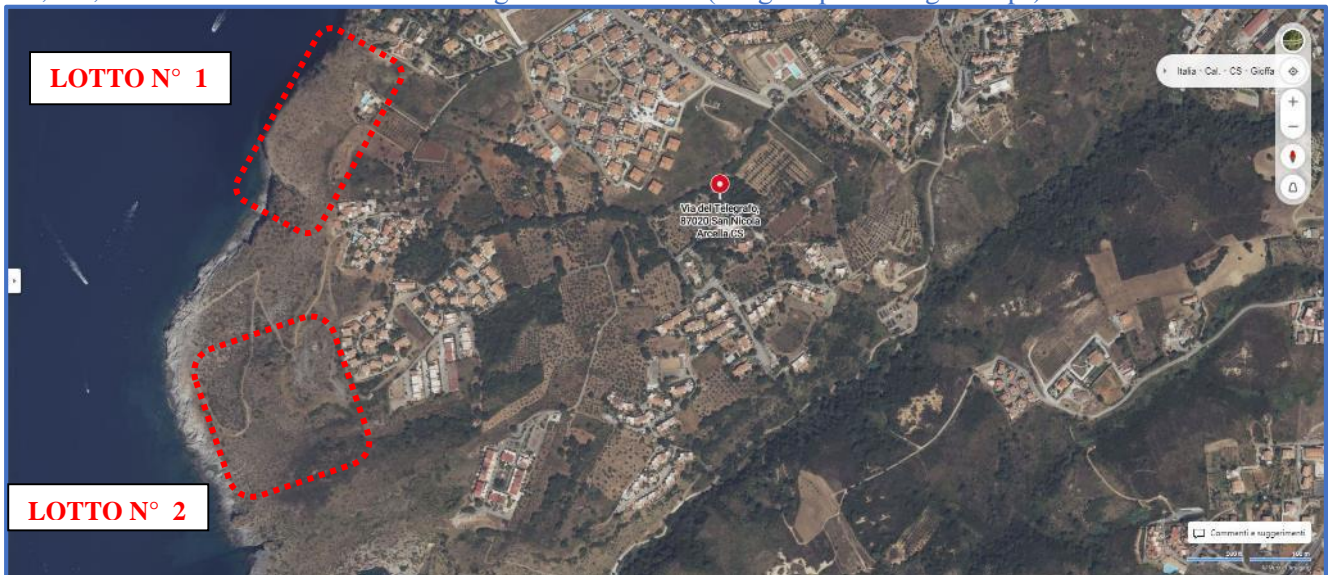


GRUPPO FOTO N° 1 - SATELLITARI E INQUADRAMENTO GENERALE DELL'AREA

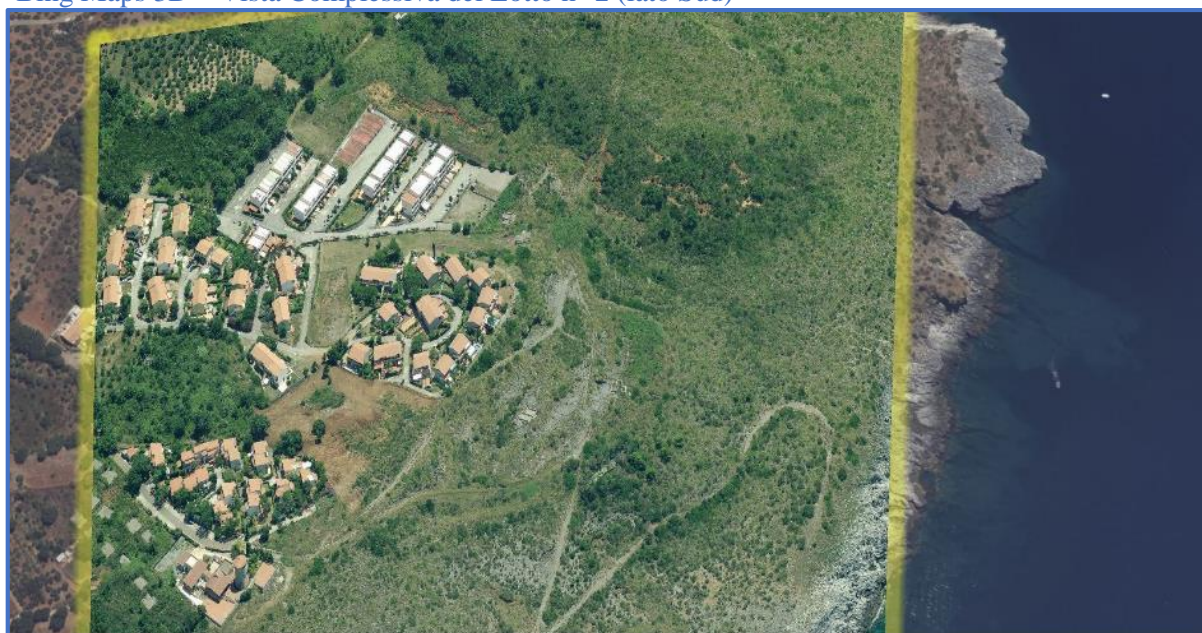
1.1, 1.2, 1.3 – Ortofoto Satellitari – Viste generali dell'area (Bing Maps – Google Maps)



1.4- Bing Maps 3D – Viste Complessive del Lotto n° 1 (lato Nord)



1.5- Bing Maps 3D – Vista Complessiva del Lotto n° 2 (lato Sud)



1.6, 1.7- Bing Maps 3D - P.lle nn. 505-506-669-518-519, viste da differenti angolazioni

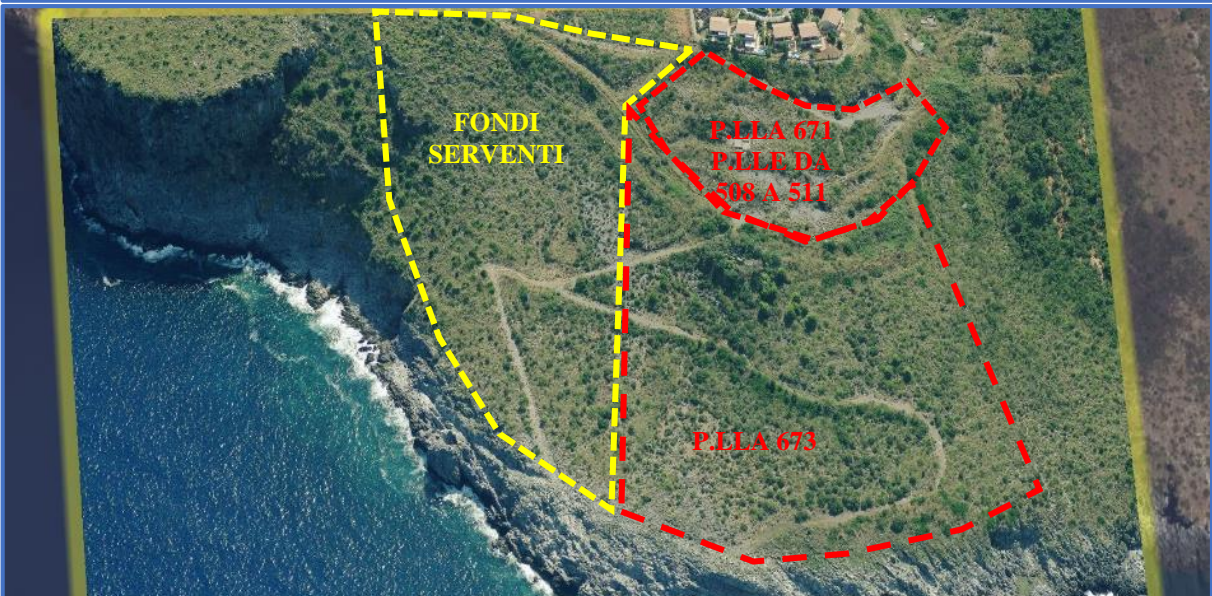


1.8, 1.9- Bing Maps 3D - P.lla n. 55, viste da differenti angolazioni





1.10, 1.11- Bing Maps 3D - P.lle n. 670-672-674 (lotti serventi estranei alla procedura) – varie angolazioni (indicato in giallo il fondo servente, in rosso il fondo in esecuzione – Lotto n° 2 lato Sud)



1.12- Bing Maps 3D - P.Ile n. 671-673-675

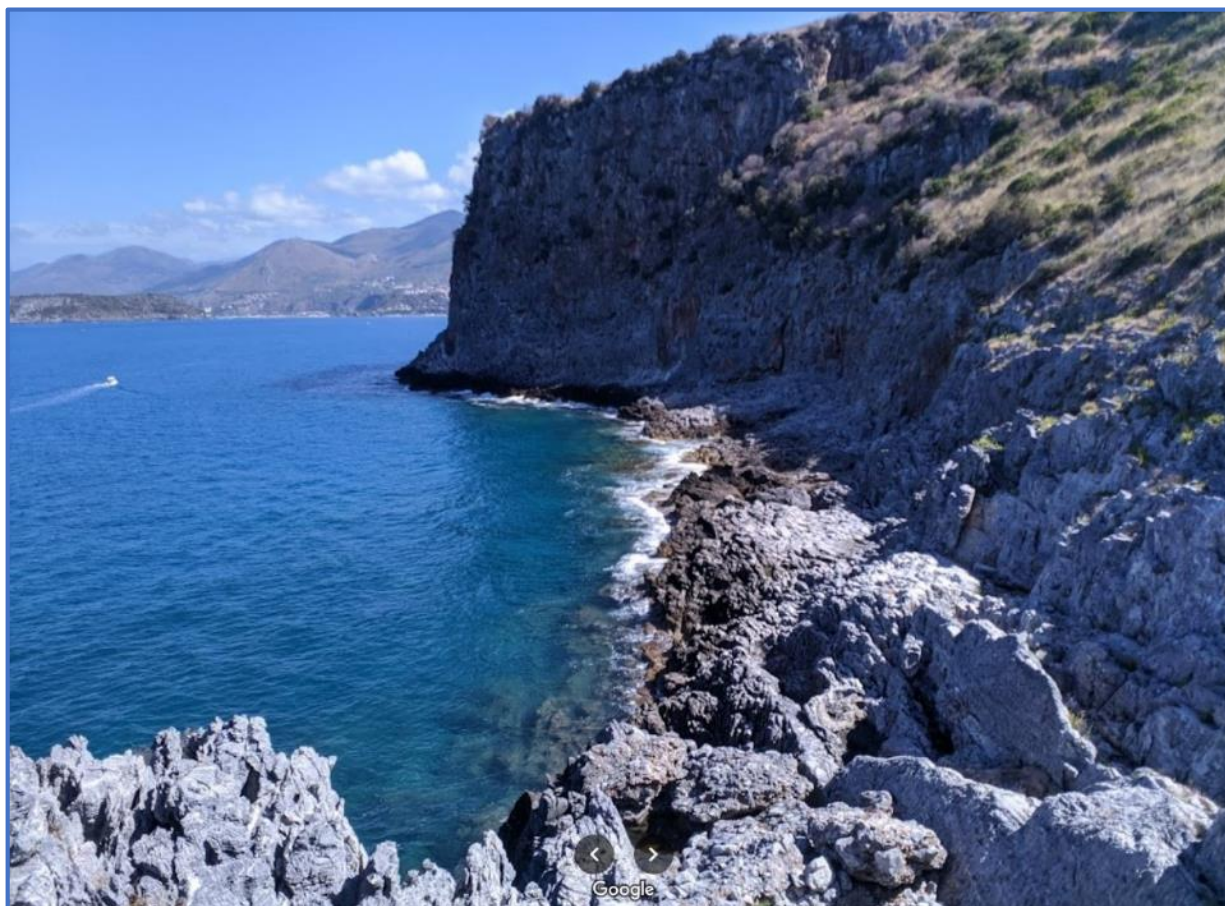


1.13, 1.14 - Bing Maps 3D – P.Ile n. 671, da 508 a 515 – Presenza di fondazioni in CLS armato e un depuratore



1.15, 1.16 - Bing Maps 3D – P.lle n. 503, 504 – Vista da varie angolazioni





GRUPPO FOTO N° 2 – LOTTO N° 1 (AREA LATO NORD)

2.1- 20/02/2023 – Particelle nn. 505-506-669 (porzione triangolare in primo piano con parte della stradella)



2.2- 20/02/2023 – Particelle nn. 505-506-669 – Visibili anche la stradella a valle e quella verso la torre



2.3 – 20/02/2023 – Particelle nn. 518-519-601



2.4 – 20/02/2023 – Particelle nn. 518-519-601



2.5 – 20/02/2023 – Particelle nn. 519-55



2.6 – 20/02/2023 – Particelle nn. 519-55



2.7 – 20/02/2023 – Particella n. 55 – Vista panoramica verso il confine lato Nord



2.8 – 20/02/2023 – Particella n. 55 – Vista panoramica sull'Isola di Dino (Praia a Mare)



2.9 – 20/02/2023 – Particelle nn. 669-506 – Strada terminale di Via del Telegrafo



2.10 – 20/02/2023 – Particelle nn. 669-505 – Strada terminale di Via del Telegrafo – Sulla destra il B&B



2.11 – Vertice particella n. 506: Visibile il collegamento della vecchia catena metallica rimossa.



2.12 – Vertice particella n. 506



2.13 – 20/02/2023 – Particelle nn.505-506



2.14 – 20/02/2023 – Particelle nn.505-506



2.15 – 20/02/2023 – Particelle nn.505-506 – Visibile la stradina sterrata ed un locale tecnico di servizio



2.16 – 20/02/2023 – Particelle nn.505-506 – Visibile la stradina sterrata verso i fondi serventi e la Torre Dino



2.17 – 20/02/2023 – Particelle nn. 518-519-601- Visibile a destra la Torre Dino ed il muro del B&B Il Faro



2.18 – 20/02/2023 – Particelle nn. 519-55



2.19 – 20/02/2023 – Particelle nn. 55-519 – Terreni incolti ed impraticabili per la presenza di folta vegetazione



2.20 – 20/02/2023 – Strada privata di accesso verso il confine Nord della Particella n. 55





2.24 – 05/07/2024 – Visibili stradine sterrate di accesso al lotto n° 1 ed ai fondi serventi confinanti



2.25 – 05/07/2024 – Particella n. 519



2.26 - 05/07/2024 – Particelle nn. 519-55, le condizioni dei terreni sono pressochè invariate dopo oltre 1 anno



2.27 – 05/07/2024 – Particelle nn. 519-55





2.29 - 05/07/2024 - Termine della ramificazione di via del Telegrafo - da qui si dipartono le stradine sterrate



GRUPPO FOTO N° 3 – LOTTO N° 2 (AREA LATO SUD E FONDI SERVENTI)

3.1 – fondo servente (particelle nn. 670-674-672) – Vista panoramica d monte



3.2 – fondo servente (particelle nn. 670-674-672) – Vista ravvicinata da monte verso la scogliera



3.3 – fondo servente (particelle nn. 670-674-672) – Vista sulla stradina sterrate di ingresso alle proprietà



3.4 – fondo servente (particelle nn. 670-674-672) – Vista paoramica anche verso il Lotto n° 2 in escuzione



3.5 – fondo servente (particelle nn. 670-674-672) – Stradella a confine tra le particelle n. 670 e 674



3.6 – fondo servente (particelle nn. 670-674-672) – Stradella a confine tra le particelle n. 670 e 674



3.7 – fondo servente (particella n. 674) - Vista verso mare



3.8 – fondo servente – Stradella a confine tra le particelle n. 670 e 674, che conduce verso il Lotto n° 2



3.9 – Particelle nn. 675-673 – Depuratore dismesso, posto a confine verso i fondi serventi di cui sopra



3.10 – Particelle nn. 675-673 – Depuratore dismesso, vista dello stato di abbandono della struttura



3.11 – Particella n. 675, posta sul vertice che congiunge le particelle nn. 673-671 con i fondi serventi



3.12 – Particelle nn. 671-508-509-510-511-512-513-514-515- Visibili fondazioni del comparto edilizio n° 2



3.13 – Particelle nn. 673-671-508-509-510-511-512-513-514-515



3.14 – Particelle nn. 671-508-509-510-511-512-513-514-515- Vista verso monte, visibile il complesso edilizio



3.15 – Particella n. 673 – Vista verso mare



3.16 – Particelle nn. 671-508-509-510-511-512-513-514-515- Visibile fondazione del comparto edilizio n° 2



3.17 – Particelle nn. 673-671-508-509-510-511-512-513-514-515- Visibili fondazioni e pilasri armati



3.18 – Particelle nn. 671-508-509-510-511-512-513-514-515- Visibili fondazioni e pilastri armati



3.19 – Particelle nn. 671-508-509-510-511-512-513-514-515- Visibili fondazioni e pozzetti



3.20 – Particella n. 671 – Passaggio verso il confine con la particella n. 504



3.21 – Vista panormica verso le particelle nn. 675-673-671, da 508 a 515



3.22 – 05/07/2024 - Vista panormica verso le particelle nn. 671, da 508 a 515- Visibili le fondazioni



3.23 – 05/07/2024 – Vista da confrontare con foto n. 3.21: nessun cambiamento sostanziale a distanza di 1 anno



3.24 - 05/07/2024 – Biforcazione tra la stradina sotto il complesso edilizio confinante e la stradina servente



3.25 – Particella n. 504, vista d'insieme verso altro lotto edificatorio esistente



3.26 – Particella n. 504, vista verso il muro di cinta di un altro complesso edificatorio esistente



3.27 – Particelle n. 504-503 (quest'ultima posta più a valle, in direzione del mare)



3.28 – Particella n. 503 – Vista verso mare, visibili pozzetti in primo piano (vecchie opere di urbanizzazione)



3.29 – Particella n. 503 – Vista verso mare, visibili un pozzetto in primo piano



3.30 – 05/07/2024 – Vista panoramica da Sud (su S.S. 18 – Tirrena Inferiore) della località in interesse

