

STATO DI FATTO restituzione grafica da rilievo

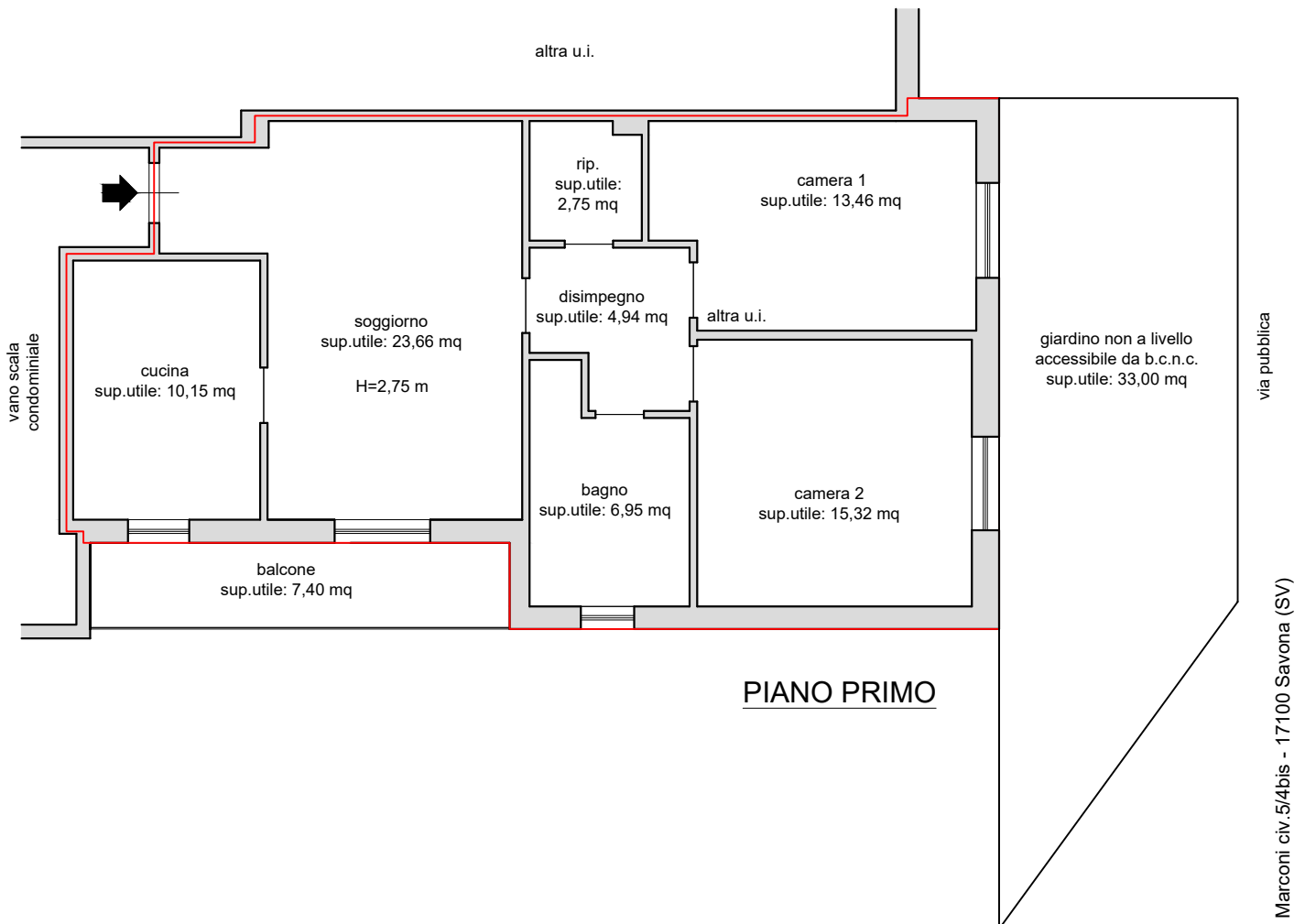
Alloggio: via Granata Vanda 16/4 - piano primo

id. catastali: Foglio 46 - mapp.868 - sub. 4

TABELLA SUPERFICI

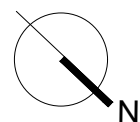
sup. commerciale alloggio:	89,13 mq
sup. commerciale balcone: $7,39 \times 25\% =$	1,85 mq
sup. giardino: $33,25 \times 10\% =$	3,33 mq

TOT.SUP. COMMERCIALE COMPENDIO 94,31 mq



legenda

- superficie commerciale
- superficie utile



SCALA 1:100