

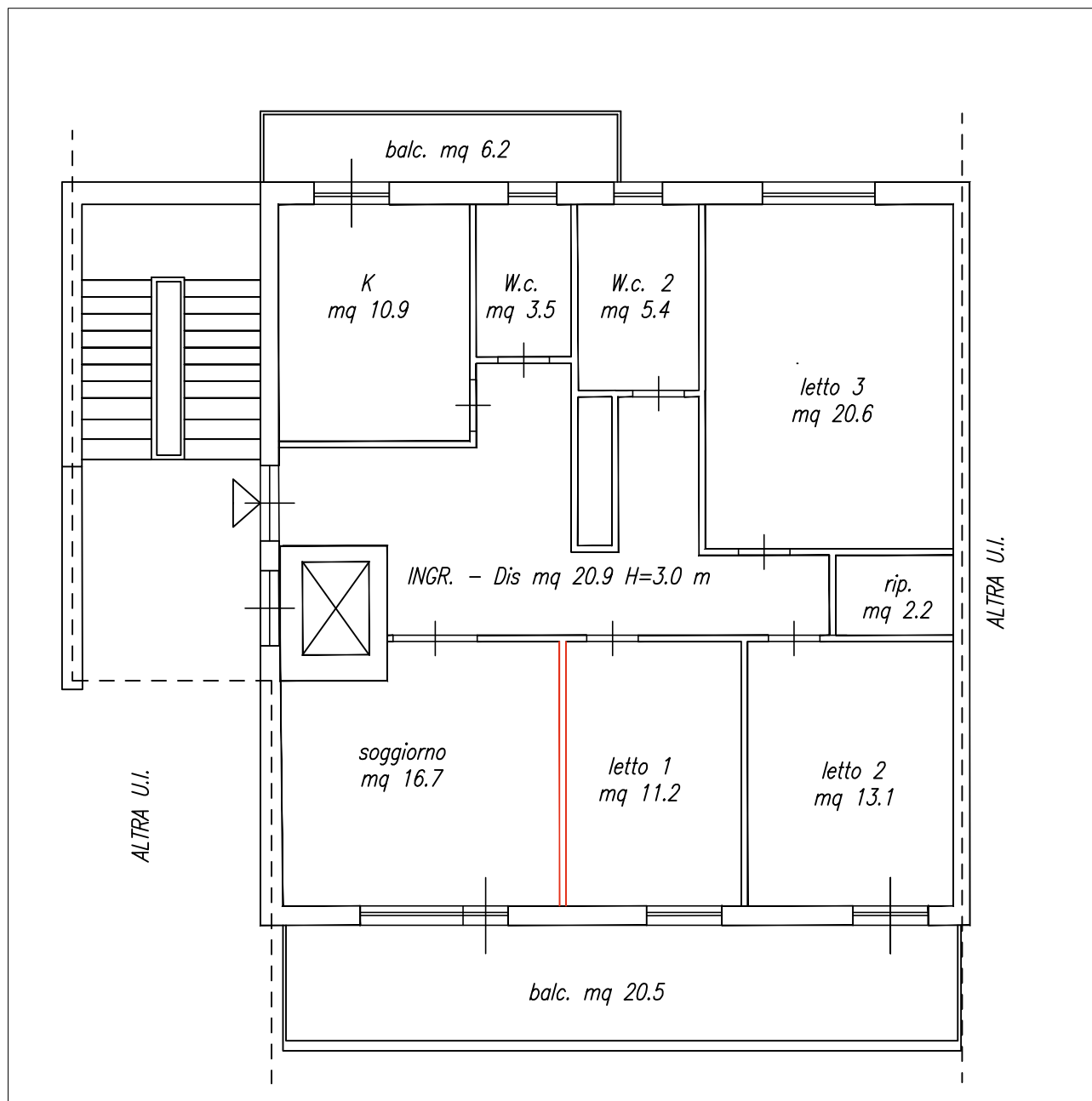
PERIZIA CTU. E.I. N. 195/2021 - TRIBUNALE DI LATINA

UNITA' IMMOBILIARE SITA IN CORSO PAPA GIOVANNI XXIII n.30 - APRILIA (LT)

RIF. CATASTALI FOGLIO n. 46 part. 2012 SUB 22

PIANTA PIANO VII° RILIEVO

Sc. 1:100



SUPERFICIE LORDA RESIDENZIALE= 120.6 mq

SUPERFICIE NETTA RESIDENZIALE = 91.4

DI CUI :

- SOGGIORNO 16.7 mq
- CAMERA L1 11.2 mq
- CAMERA L2 13.1 mq
- CAMERA L3 20.6 mq
- W.C. 5.4 mq
- W.C. 3.5 mq
- INGR. DISS. 20.9 mq

- SUPERFICIE N.COP-
- BALCONE 1 20.5 mq
- BALCONE 1 6.2 mq

N.B. in rosso è riportata la tramezzatura che deve essere oggetto di sanatoria

