

ALLEGATO "C"





Vista aerea



Prospetto principale





Vista cortile



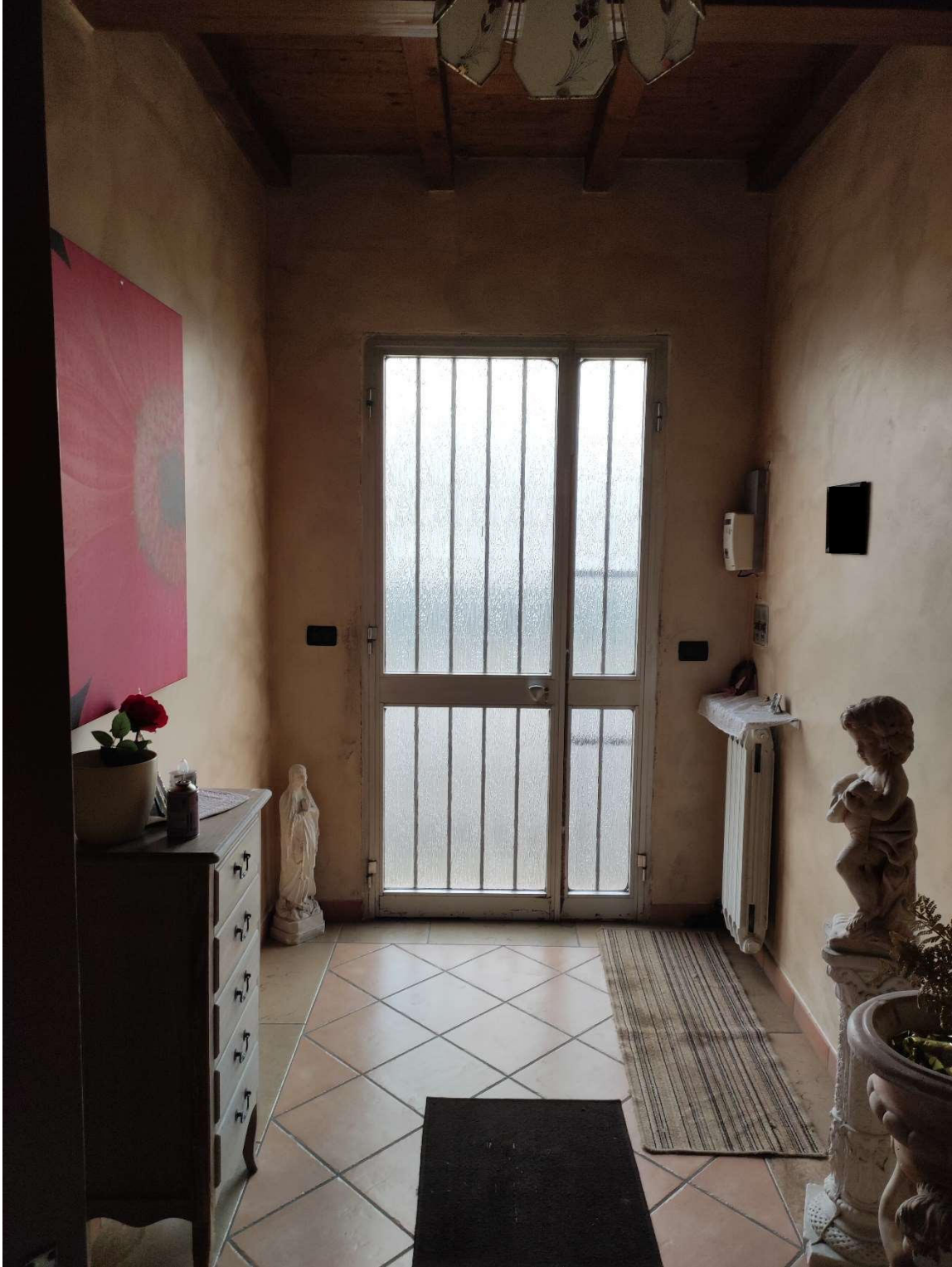


Portico da sanare



Facciata interna





Ingresso





Soggiorno



Cucina





Disimpegno con scala p.t.



Bagno p.t.





Autorimessa da sanare per abbattimento muro divisorio





Disimpegno p.1°





Camera





Bagno p.1°





Camera



Soffitta

