

Studio d'Ingegneria "Siniscalchi"

Via Enrico Ferri, 6
00034 Colferro (RM)
e-mail: gsiniscalchi@libero.it

Tel./Fax 06 97303701
Cell. +39 347 2117367
PEC: gianfrancosiniscalchi@certoposta.it

Comune di Genzano di Roma
Esecuzione immobiliare n°76/2021
Via Ponte Tre Armi, 00045 Genzano di Roma (RM)
PLANIMETRIA STATO ATTUALE

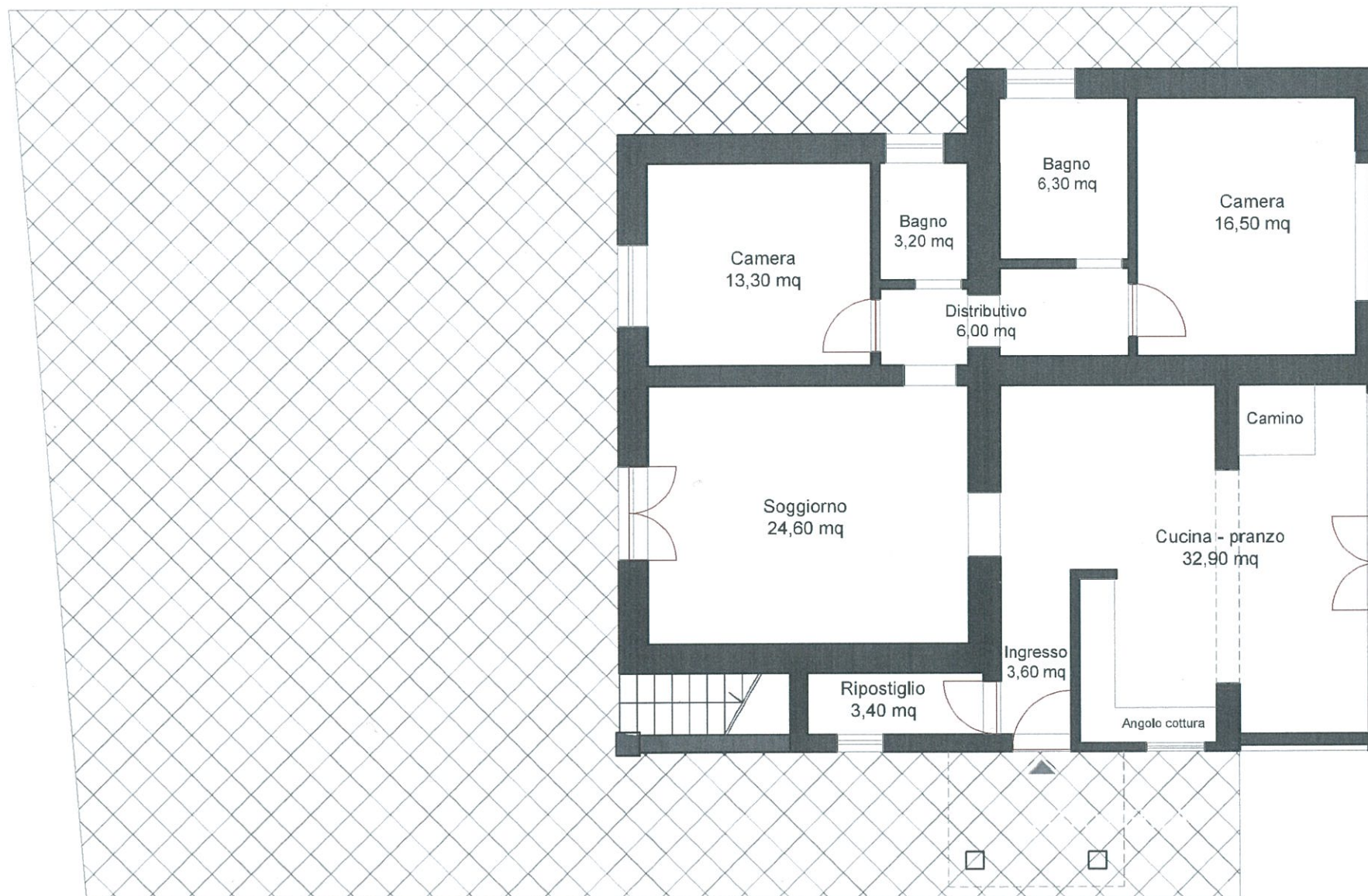


TAVOLA
UNICA

SCALA 1:100



Piano Terra
H_{int}: 3,00 m



Superficie lorda appartamento: 143,00 mq
Superficie netta appartamento: 109,80 mq
Superficie giardino interamente pavimentato: 192,00 mq

Dott. Ing. Gianfranco Siniscalchi



Gianfranco Siniscalchi

