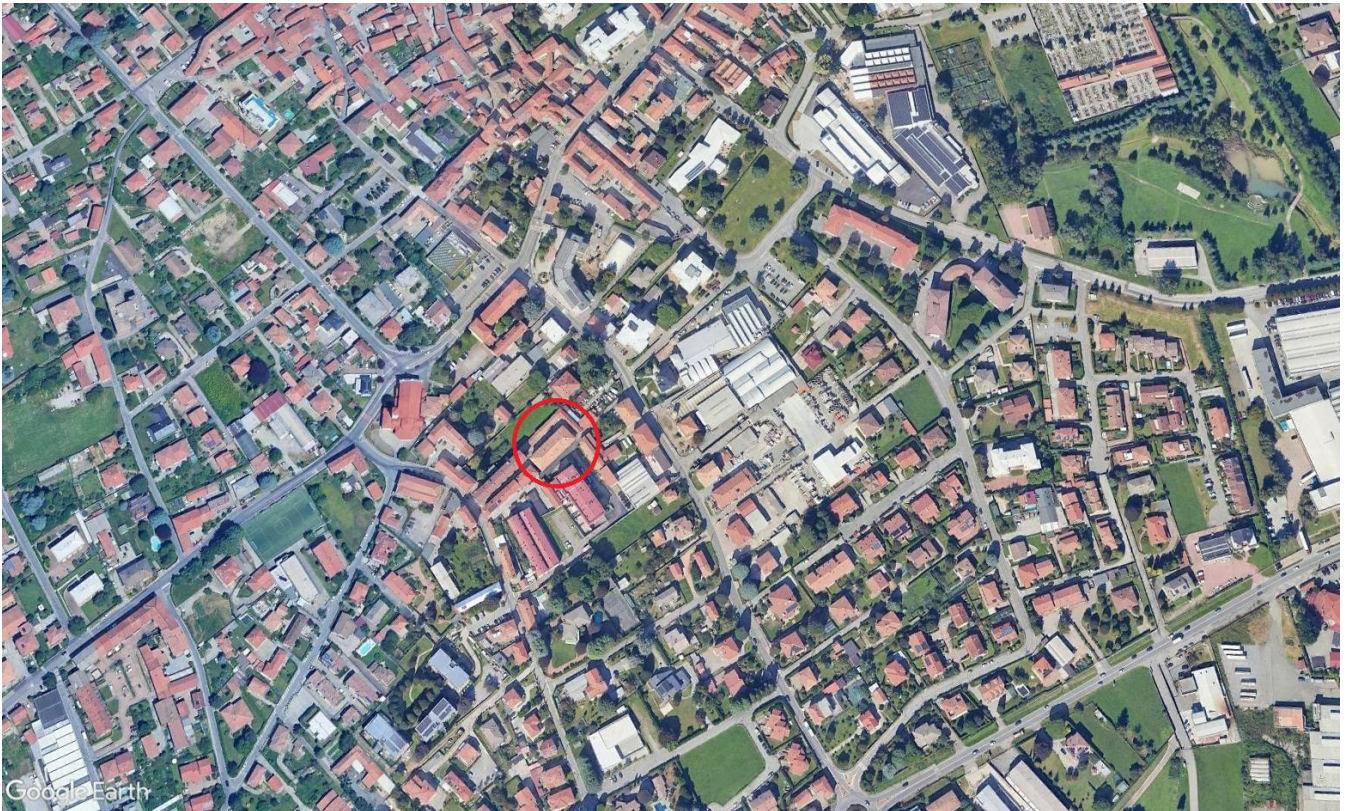
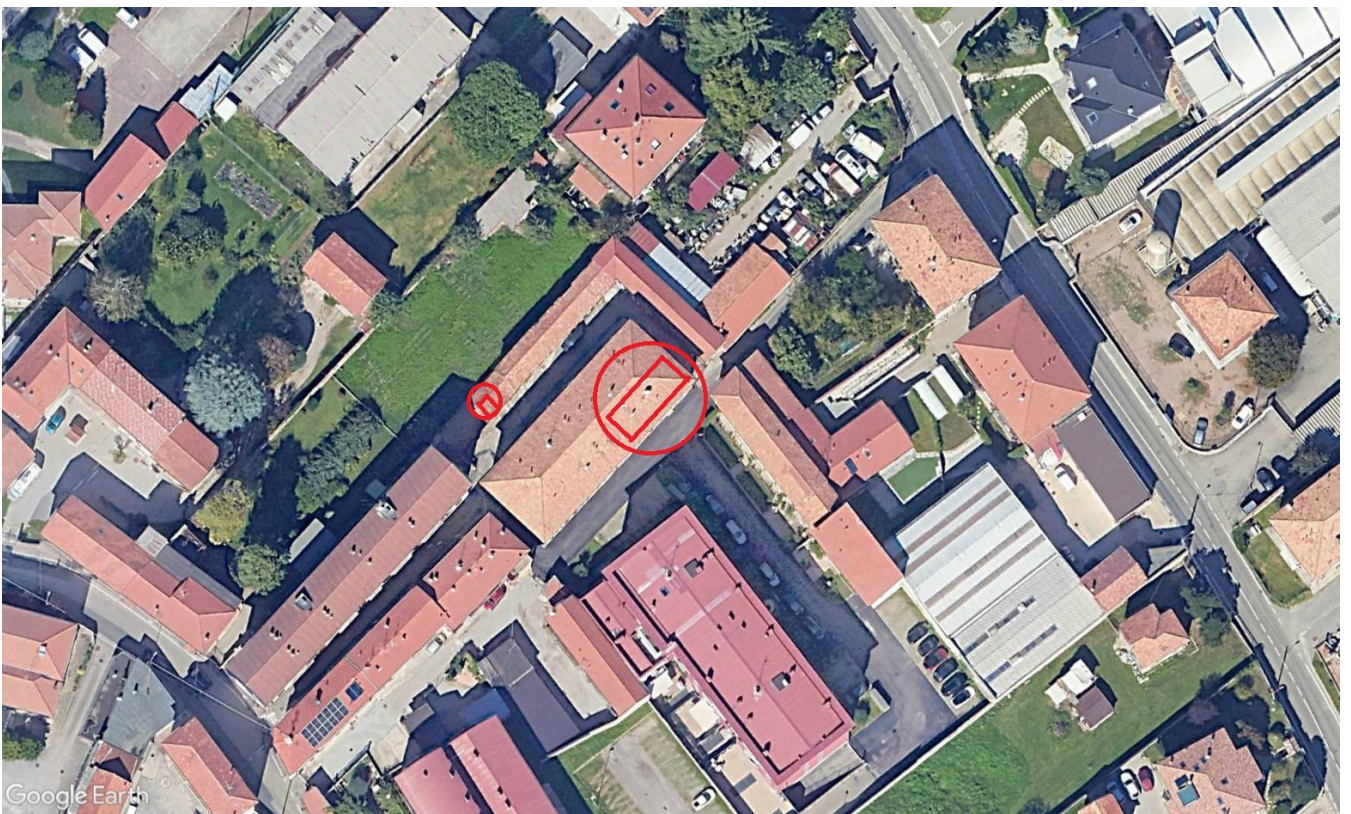


DOCUMENTAZIONE FOTOGRAFICA : Esecuzione Immobiliare N. 48/2024



CONTESTO DI ZONA



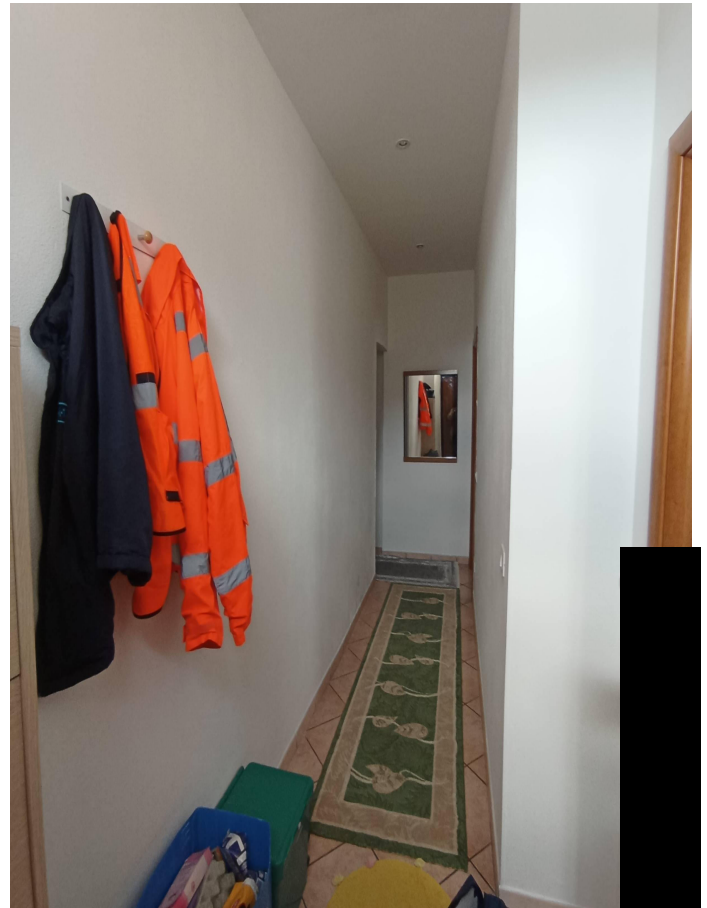
PARTICOLARE



PIANO TERRENO - Fronte strada comunale

Fronte laterale su area di corte

INTERNI ABITAZIONE - Ingresso (immagine fronte strada e controcampo)





Locale con prospetto sulla str. comunale

Disimpegno di accesso alla "zona-giorno"



Stanza da letto (vedi annotazione)

Vano Cucina



Annotazione : "nella foto della stanza da letto si ha la fusione del "deposito del mapp.le 2746/719 nell'unità immobiliare residenziale del mapp.le 2746/3"

Servizio igienico sanitari (immagine fronte strada e controcampo)



VANO SOGGIORNO - prospetto fronte strada con controcampo



Accessorio in corpo esterno con accesso dall'area di corte



Unità immobiliare al NCEU : mapp.le 2746/706

