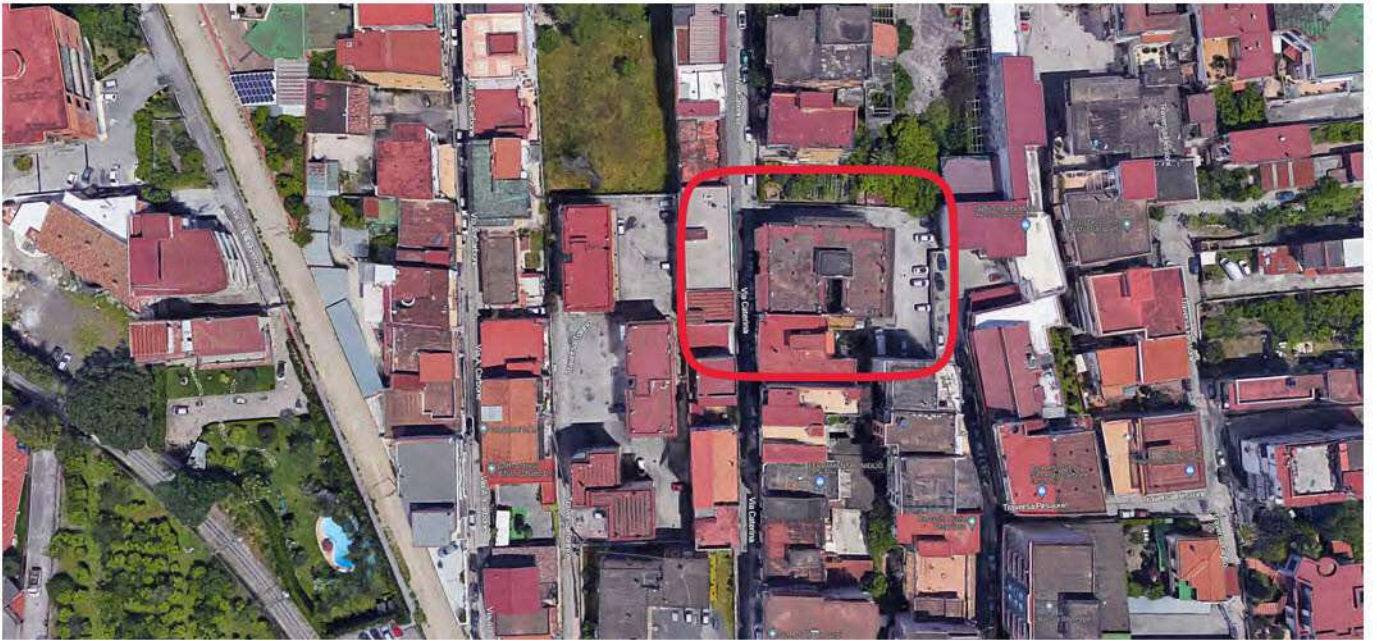
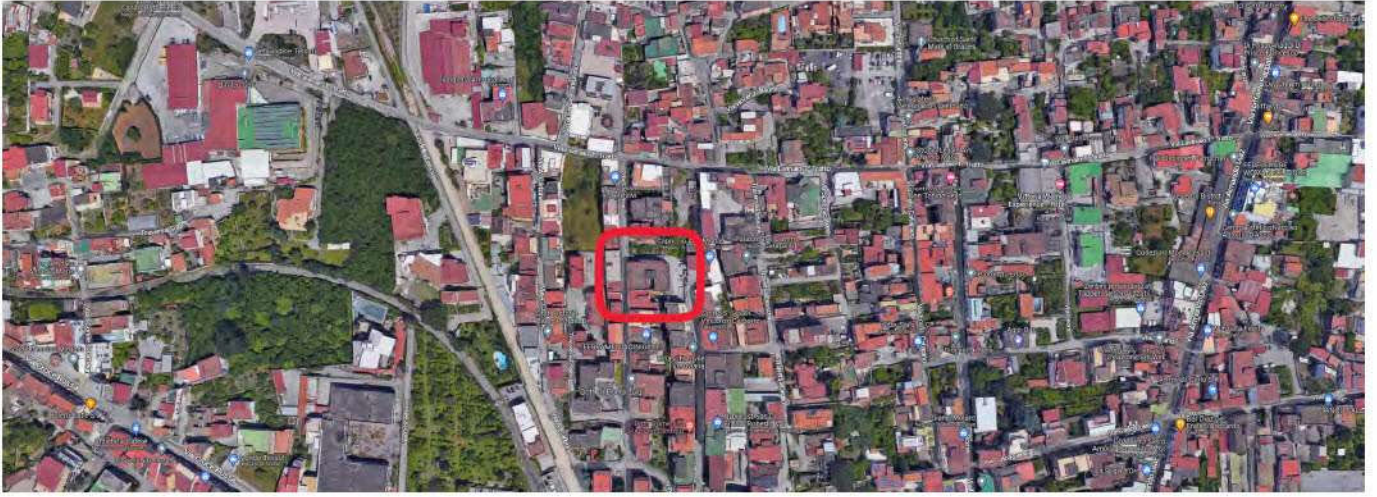


# STRALCIO AEROFOTOGRAMMETRICO







FOTO\_1



FOTO\_1



















FOTO\_9



FOTO\_10







FOTO\_11



FOTO\_12







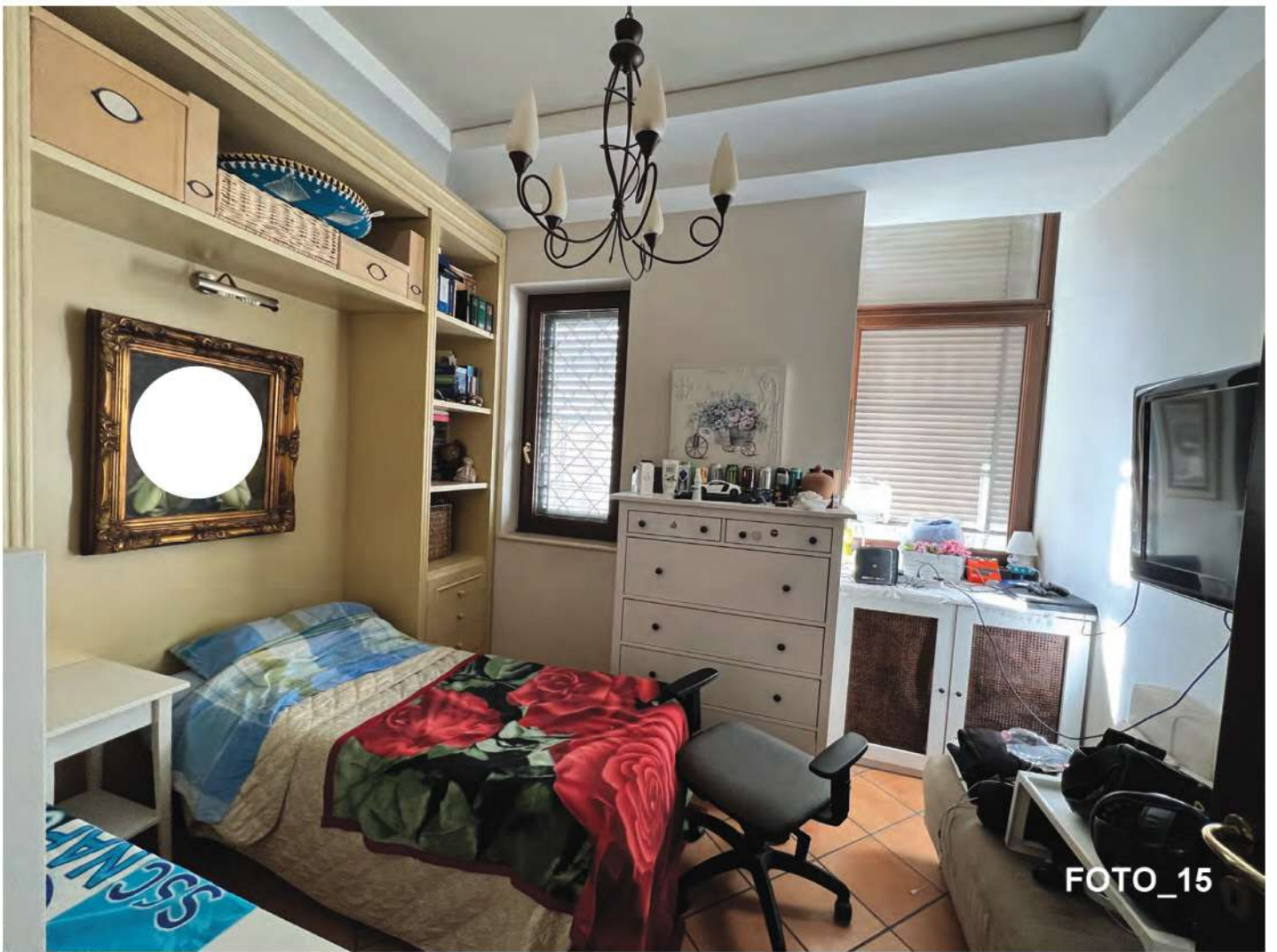
FOTO\_13



FOTO\_14







FOTO\_15



FOTO\_16







FOTO\_17



FOTO\_18





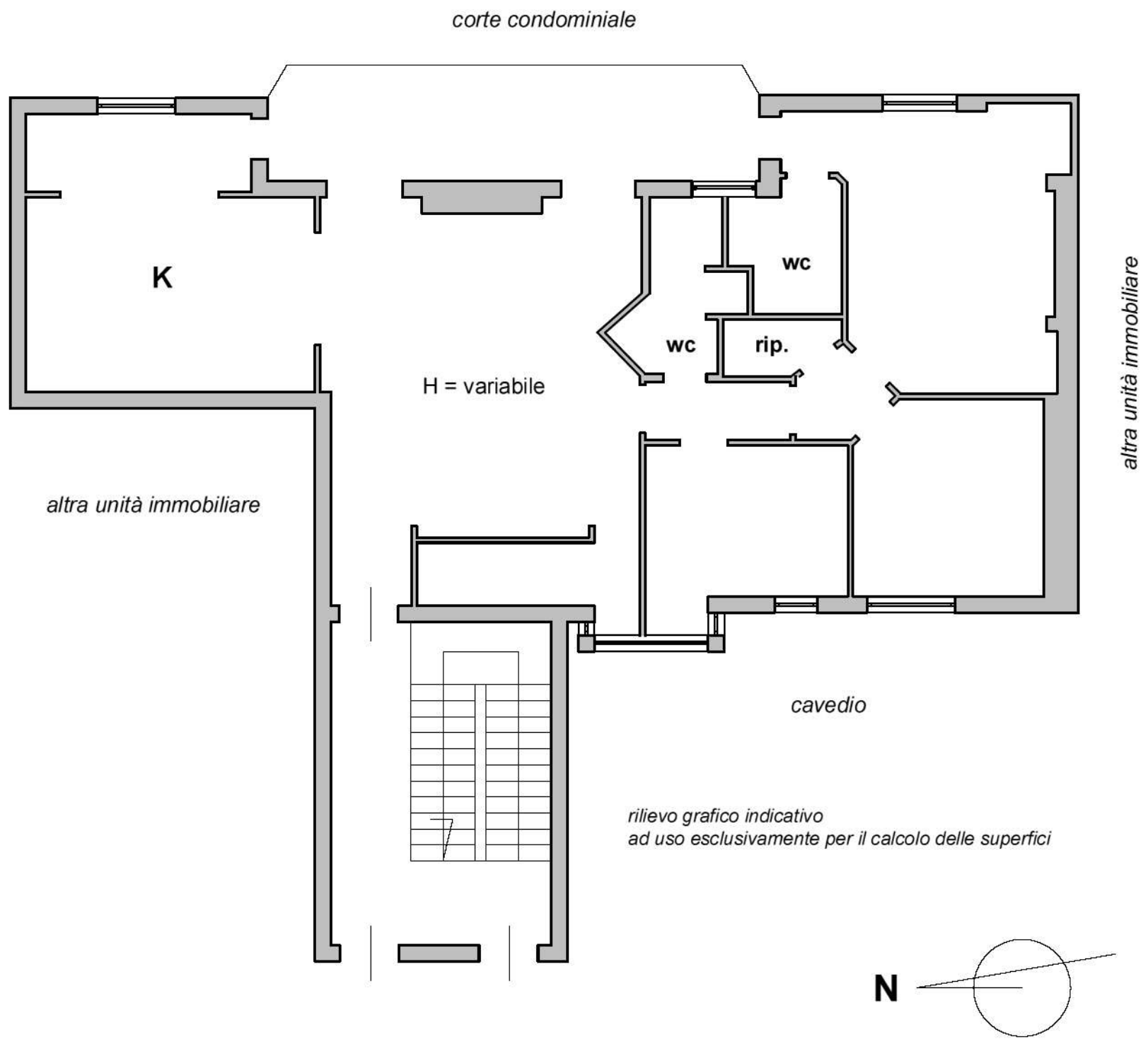








San Giuseppe Vesuviano (NA)  
Via Caterina, 50



PIANTA PIANO SECONDO

**Superficie commerciale**  
**Abitazione = mq 150,00**  
**Balcone = mq 18,00 x 0,25 (coeff. riduttivo)**



**Agenzia del Territorio  
CATASTO FABBRICATI  
Ufficio Provinciale di  
Napoli**

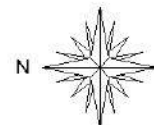
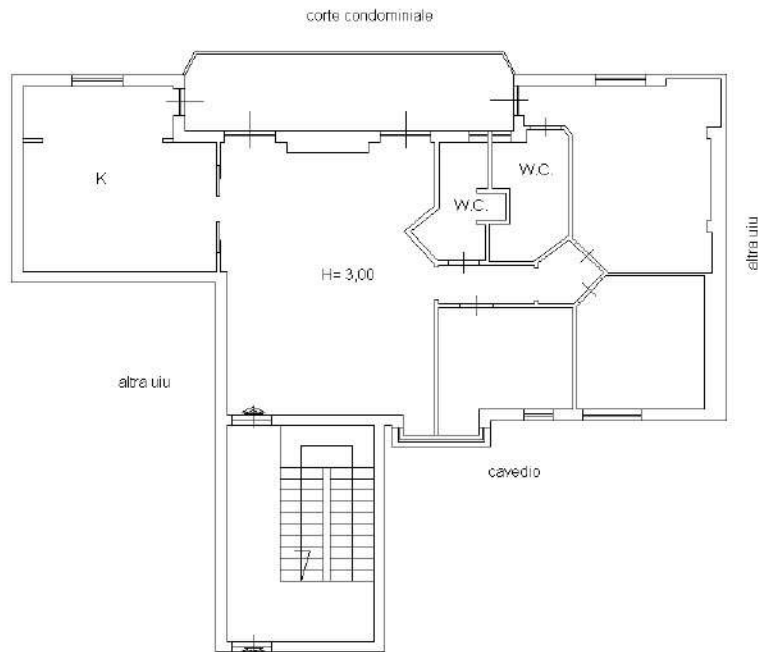
Dichiarazione protocollo n. NA0387090 del 05/07/2012  
Planimetria di u.i.u. in Comune di San Giuseppe Vesuviano  
Via Caterina civ. 50

Identificativi Catastali:  
Sezione:  
Foglio: 1  
Particella: 1110  
Subalterno: 7

Omissis

Scheda n. 1      Scala 1:200

Pianta Piano Secondo



Ultima planimetria in atti

