

TRIBUNALE DI MANTOVA

-

ESECUZIONE IMMOBILIARE N. 88/2024

Promossa da

AMCO S.P.A. CON MAND. CERVED CREDIT MANAGEMENT S.P.A.

Contro

NICOLETA COSTACHE
CATALIN COSTACHE

DOCUMENTAZIONE FOTOGRAFICA

Il C.T.U.
Arch. Roberto Cordioli





Foto n. 1 – Abitazione – Vista esterna – P.T.



Foto n. 2 – Abitazione – Cucina – P.T.





Foto n. 3 – Abitazione – Bagno – P.T.



Foto n. 4 – Abitazione – Soggiorno – P.T.





Foto n. 5 – Abitazione – Scala accesso piano primo – P.T.



Foto n. 6 – Abitazione – Camera matrimoniale – P. I°





Foto n. 7 – Abitazione – Camera singola – P.I°.

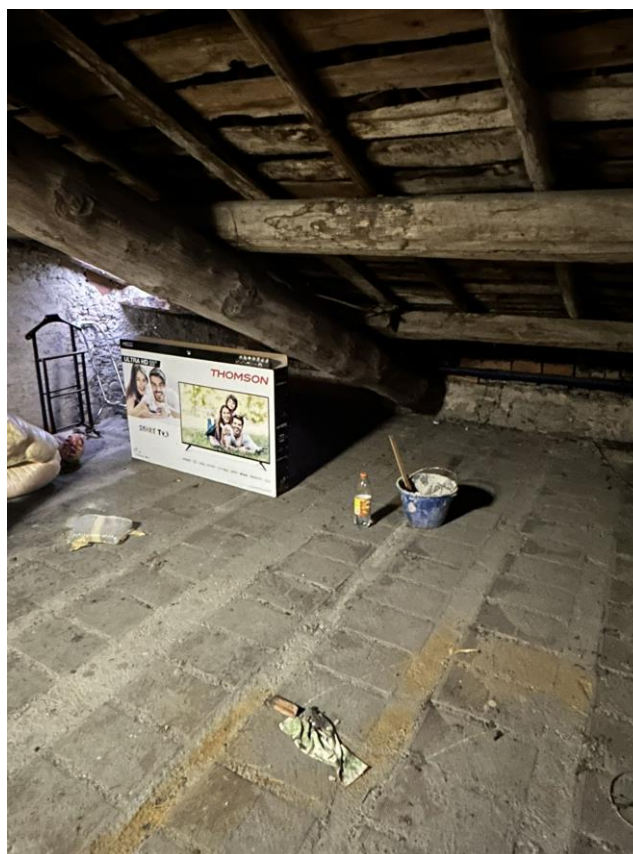


Foto n. 8 – Abitazione – Soffitta – P. II°.





Foto n. 9 – Rustico – Vista esterna – P.T.



Foto n. 10 – Rustico – P.T.





Foto n. 11 – Rustico – Bagno – P.T.

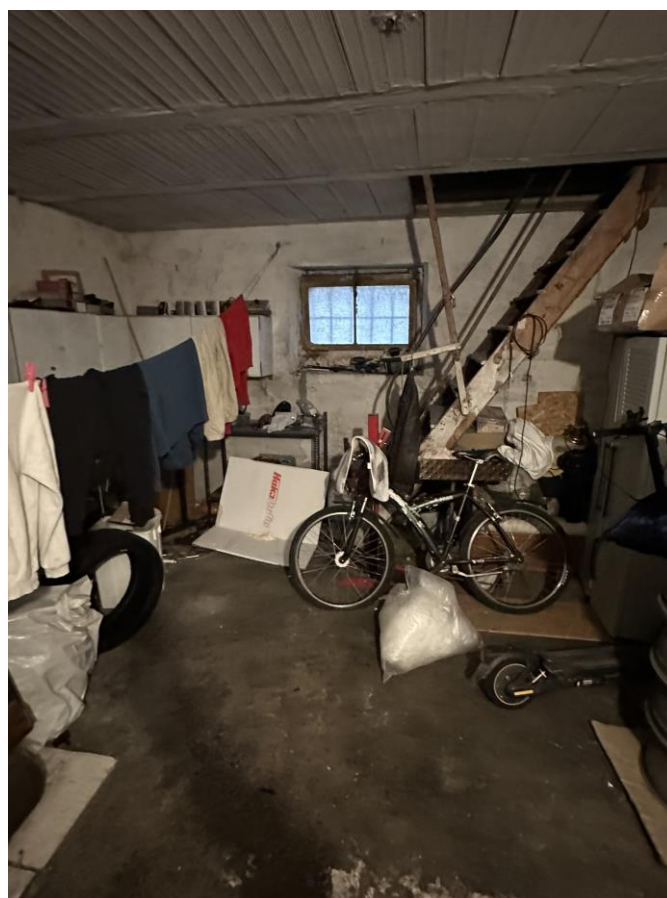


Foto n. 12 – Rustico – Scala accesso soffitta piano primo – P.T.





Foto n. 12 – Rustico – Soffitta – P. II°.

