

PIANTA PIANO TERRA

Provincia del Medio Campidano

Comune di Villacidro

RELAZIONE DI CONSULENZA TECNICA RELATIVA ALLA PROCEDURA ESECUTIVA N.R.G.E.I. 189/11

**INGEGNERIA**  
studio **architettura**

09128 Cagliari  
Via Francesco Cocco Ortu, 75

Tel.: +39 070 496603 Fax: +39 070 485584

**Ing. Corrado Pala**

Cod. Fisc. PLA CRD 69D21 B354 F - P. IVA: 02697320923



ORDINE INGEGNERI  
PROVINCIA CAGLIARI  
Dott. Ing. Corrado Pala  
N. 4151

e-mail: corradopala@tiscali.it

*Il/i Committente/i*

TRIBUNALE CIVILE DI CAGLIARI  
SEZIONE ESECUZIONI IMMOBILIARI

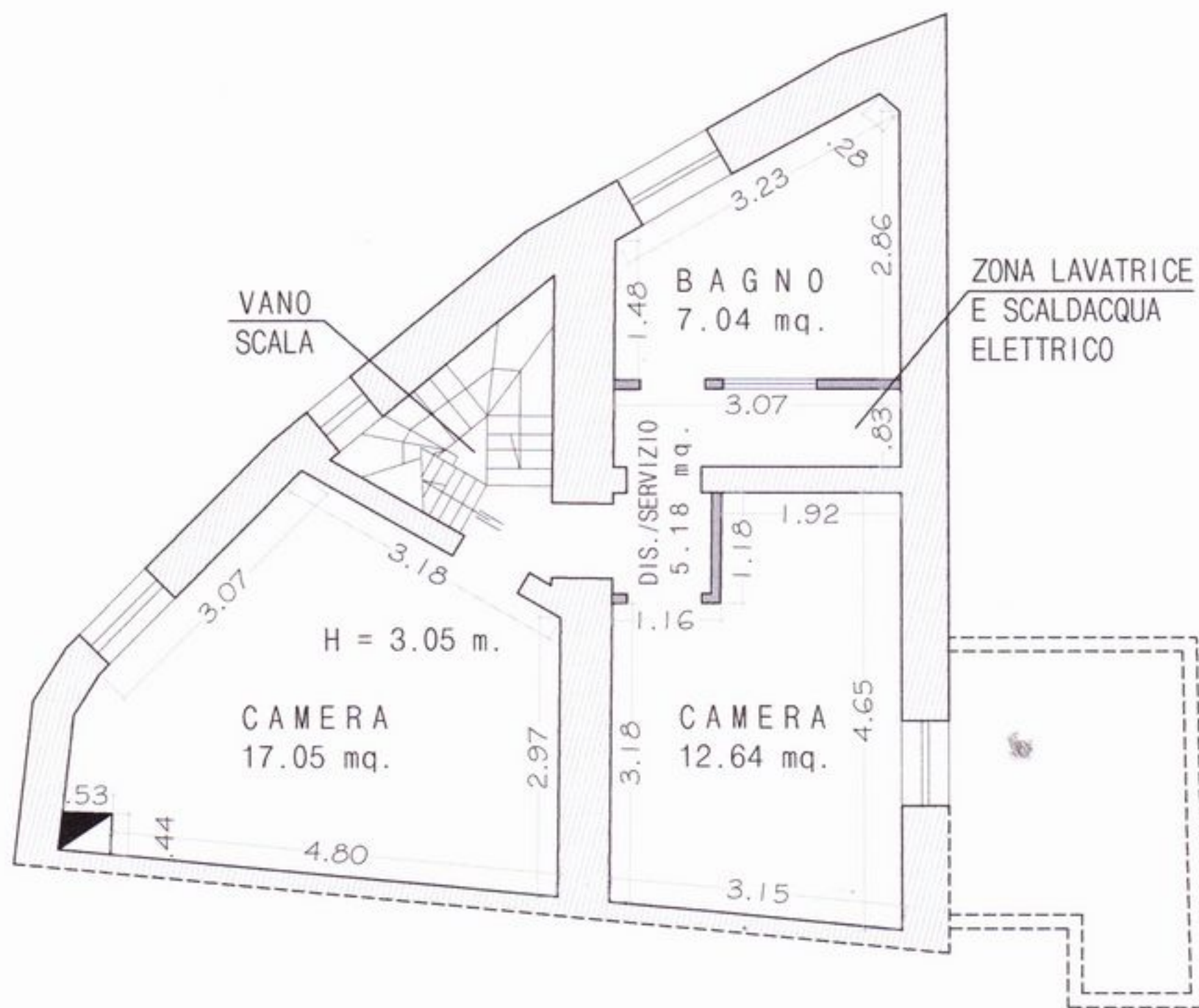
*Titolo Elaborato*

STATO DI FATTO  
PIANTA PIANO TERRA

*Tavola*

Data LUG 2013

Scala 1:100



PIANTA PIANO PRIMO

Provincia del Medio Campidano

Comune di Villacidro

RELAZIONE DI CONSULENZA TECNICA RELATIVA ALLA PROCEDURA ESECUTIVA N.R.G.E.I. 189/11

**INGEGNERIA**  
studio **architettura**

09128 Cagliari  
Via Francesco Cocco Ortu, 75

Tel.: +39 070 496603 Fax: +39 070 485584

**Ing. Corrado Pala**

Cod. Fisc. PL.A CRD 69D21 B354 F - P. IVA: 02697320923



**ORDINE INGEGNERI  
PROVINCIA CAGLIARI  
Dott. Ing. Corrado Pala**

N. 4151

e-mail: corradopala@tiscali.it

*Il/i Committente/i*

TRIBUNALE CIVILE DI CAGLIARI  
SEZIONE ESECUZIONI IMMOBILIARI

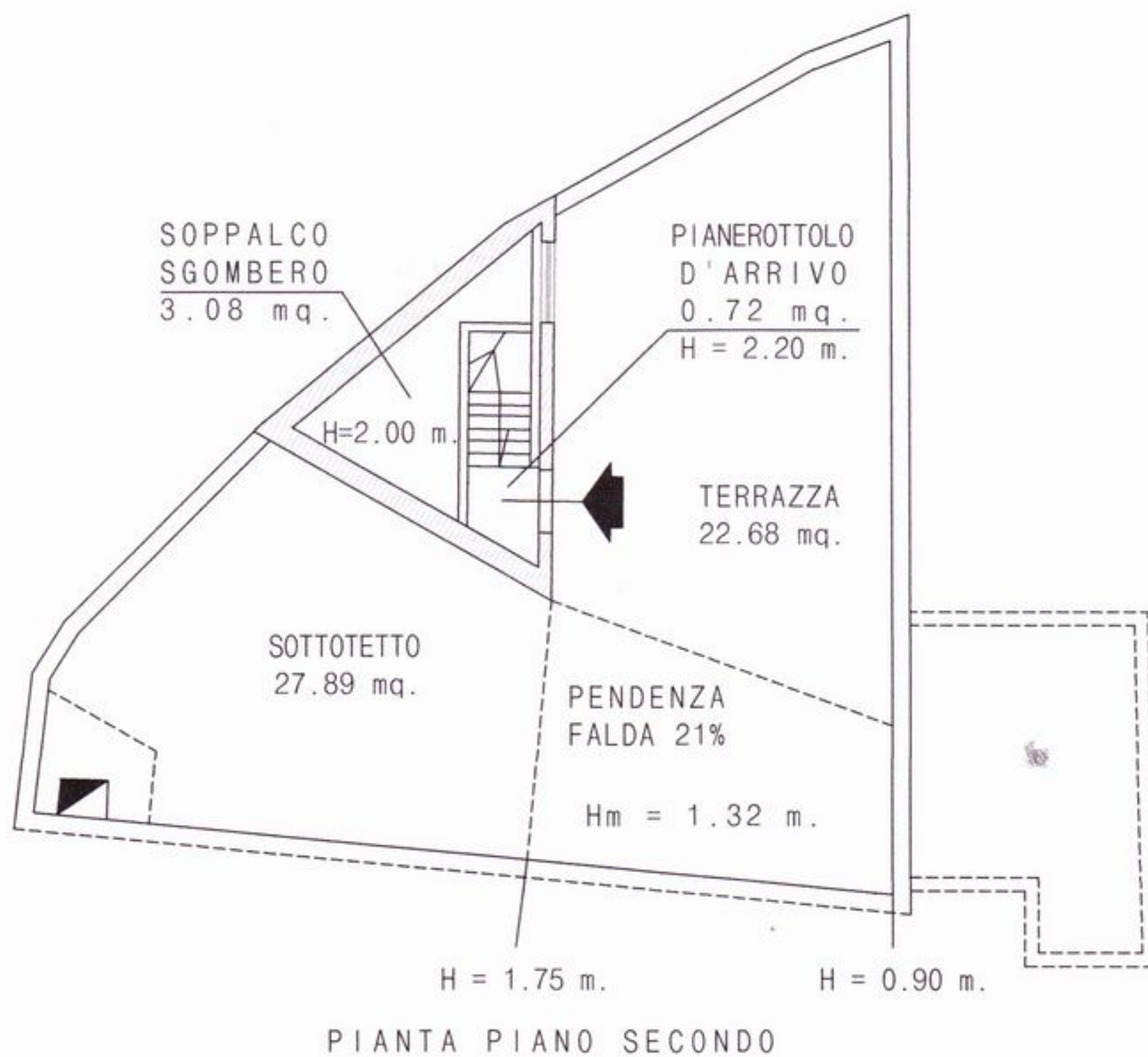
*Titolo Elaborato*

STATO DI FATTO  
PIANTA PIANO PRIMO

*Tavola*

Data LUG 2013

Scala 1:100



Provincia del Medio Campidano

Comune di Villacidro

RELAZIONE DI CONSULENZA TECNICA RELATIVA ALLA PROCEDURA ESECUTIVA N.R.G.E.I. 189/11

**INGEGNERIA**  
studio **architettura**

09128 Cagliari  
Via Francesco Cocco Ortu, 75

Tel.: +39 070 496603 Fax: +39 070 485584

**Ing. Corrado Pala**

Cod. Fisc. PLA CRD 69D21 B354 F - P. IVA: 02697320923



ORDINE INGEGNERI  
PROVINCIA CAGLIARI  
Dott. Ing. Corrado Pala  
N. 4151

e-mail: corradopala@tiscali.it

*Il/i Committente/i*

TRIBUNALE CIVILE DI CAGLIARI  
SEZIONE ESECUZIONI IMMOBILIARI

*Titolo Elaborato*

STATO DI FATTO  
PIANTA PIANO SECONDO

*Tavola*

Data LUG 2013

Scala 1:100