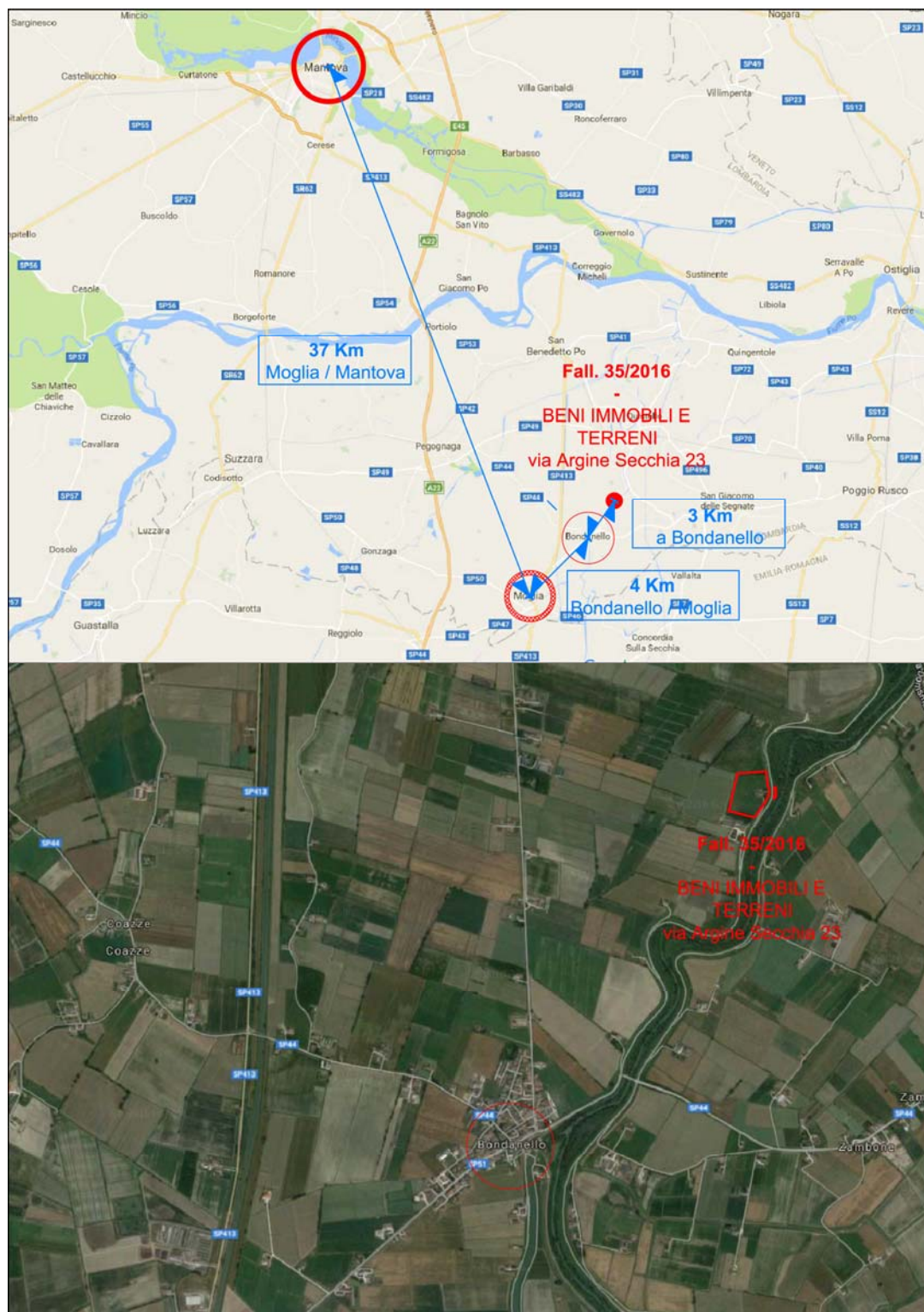


## 02 - PLANIMETRIE DI INQUADRAMENTO TERRITORIALE



### Localizzazione

Tribunale di Mantova - Fallimento n. 35/2016

Arch. Matteo Leorati - 46047 Porto Mantovano (MN) Via P. Picasso, 45 - tel. 347.68.33.459  
e-mail matteo\_leorati@yahoo.it - PEC matteo.leorati@archiworldpec.it - C.F. LRTMTT79E15E897W - P.I. 02116820206



Sovrapposizione catasto/immagine aerea