



1. Fabbricato ad uso civile abitazione con rustico attiguo e sedime cortilizio - particolare prospetto est



2. Fabbricato ad uso civile abitazione con sedime cortilizio - particolare prospetto ovest





3. Particolare rustico attiguo il fabbricato abitativo

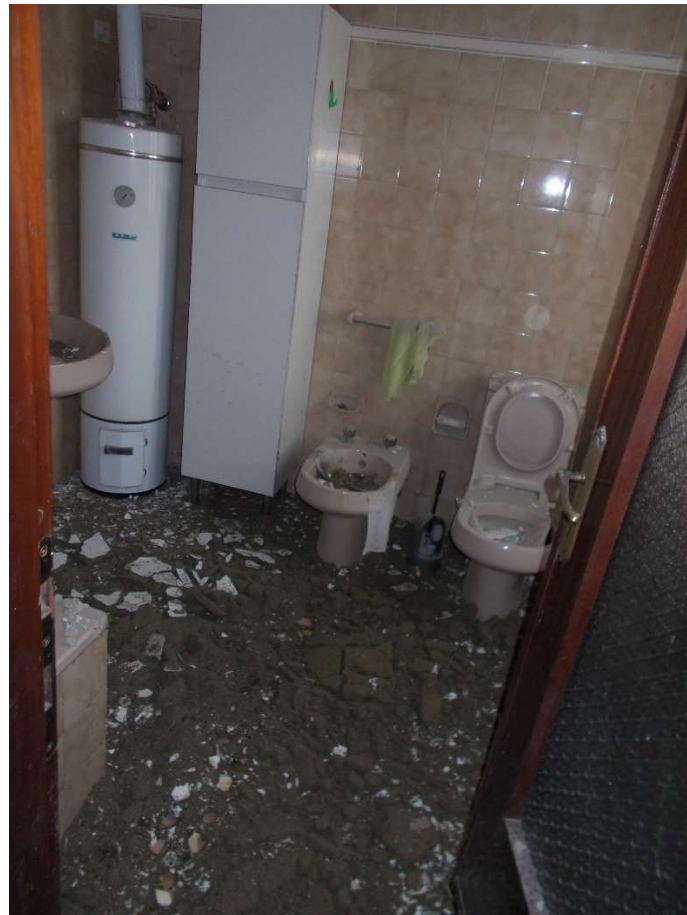


4. Particolare interno locali abitativi





5. Particolare interno locali abitativi



6. Particolare interno locali abitativi

