

Immagini acquisite da rilievo giusto sopralluogo del 13.07.2021



Foto 4 – Imm. 1 – Accesso sotto il portico da Piazza Pier Santi Mattarella in cui si ha l'ingresso dell'immobile.



Foto 5 – Imm. 1 – Portici limitrofi alla via Rosario Livatino che permettono di raggiungere l'accesso all'immobile.



Foto 6 – Imm. 1 - Vista dei portici limitrofi alla Piazza Pier Santi Mattarella da dove avviene l'accesso pedonale.



Foto 7 – Imm. 1 – Ingresso principale con adiacente vetrina all'immobile caratterizzato da un locale commerciale, un magazzino retrostante e dei servizi- Numero Civico 9.



Foto 8 – Imm. 1 – Altra vista dall'accesso all'immobile e della parte comune sotto i portici agli altri locali commerciale.



Foto 9 – Imm. 1 – Immagine della parte commerciale in prossimità dell'ingresso e con porta divisoria alla parte retrostante.



Foto 10 – Imm. 1 – Altra visione dell'ingresso del locale commerciale.



Foto 11 – Imm. 1 – Parte retrostante dedicata a magazzino.



Foto 12 – Imm. 1 – Pozzo luce che permette illuminazione ed aerazione naturale alla parte retrostante.



Foto 13 – Imm. 1 – Vista dell'ingresso e della parte interna del servizio igienico presente nell'immobile con aerazione ed illuminazione naturale.



Foto 14 – Imm. 2 – Accesso all'immobile dalla Piazza Pier Santi Mattarella con vetrine espositivi laterali.



Foto 15 – Imm. 2 – Altra vista dell'accesso principale dalla Piazza Pier Santi Mattarella al locale commerciale.



Foto 16 – Imm. 2 – Uscita retrostante del locale commerciale che immette sulla corte esclusiva facente parte del locale.



Foto 17 – Imm. 2 - Vista della corte esclusiva nella parte retrostante con uscita sull'incrocio tra la via Rosario Livatino e via Giuseppe Fava.



Foto 18 – Imm. 2 – Parte interna del locale commerciale con diverse divisioni interne realizzate mediante struttura e rifinitura in cartongesso.



Foto 19 – Imm. 2 - Vista dalla parte interna verso l'ingresso.



Foto 20 – Imm. 2 – Strutture presenti all'interno per creare le opportune esposizioni e divisioni.



Foto 21 – Imm. 2 – Porta di accesso all'antibagno e bagno e vista della finestra che si affaccia sul pozzo luce comune.



Foto 22 – Imm. 2 – Anti bagno.



Foto 23 – Imm. 2 – Bagno a servizio del locale commerciale.



Foto 24 – Imm. 2 – Immagine interna della parte retrostante del locale con uscita verso la corte esclusiva.



Foto 25 – Imm. 3 – Portici da cui si accede al piano seminterrato dove è ubicato il locale commerciale e magazzino annesso.



Foto 26 – Imm. 3 – Vista dalla parte di accesso ai portici dell'ingresso al locale commerciale.



Foto 27 – Imm. 3 - Vista dell'ingresso con accesso alla parte destinata a magazzino.



Foto 28 – Imm. 3 - Vista del civico n. 6 ingresso principale al locale commerciale, con adiacenti vetrine.



Foto 29 – Imm. 3 – Parte interna dell'ingresso del locale magazzino con porta che immette alla rimanente parte dello stesso.



Foto 30 – Imm. 3 – Vista dall'interno dell'ingresso al locale commerciale con adiacente vetrina, accesso che avviene anche dalla Piazza Pier Santi Mattarella.



Foto 31 – Imm. 3 – Parte interna del locale con finestra su parete interna che divide il locale.



Foto 32 – Imm. 3 – Altra compartimentazione del locale con creazione di pareti divisorie basse all'interno del locale.



Foto 33 – Imm. 3 – Divisione del locale nella parte retrostante creando un ambiente separato.



Foto 34 – Imm. 3 – Vista della parte retrostante con porte che immettono nell'intercapedine esistente.



Foto 35 – Imm. 3 – Altra porta nella parte laterale che immette nell'intercapedine.

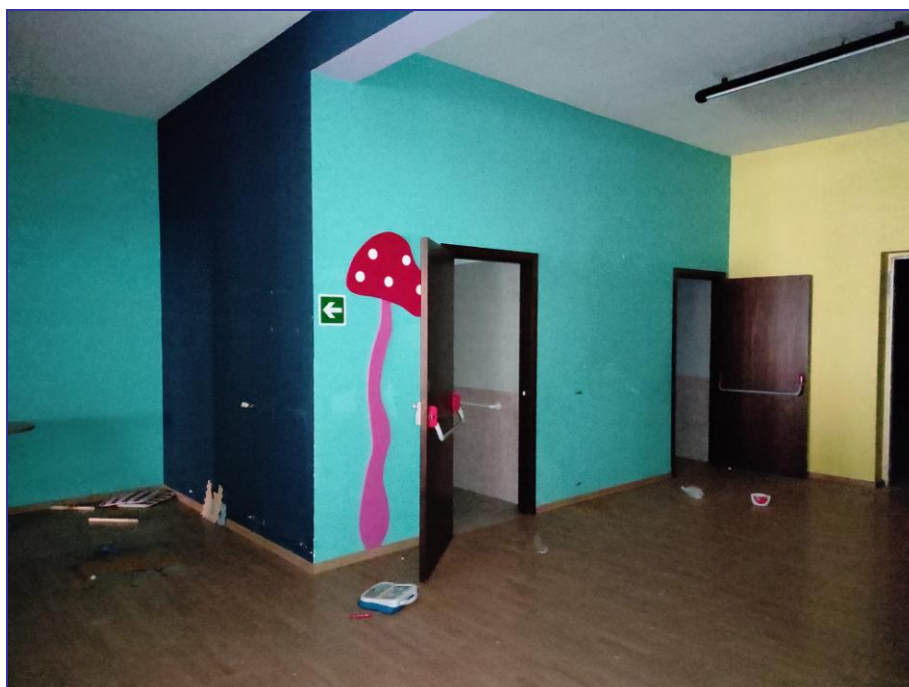


Foto 36 – Imm. 3 – Blocco servizi, con bagni uomini, donne e per disabili.



Foto 37 – Imm. 3 – Bagno per disabili.



Foto 38 – Imm. 3 – Bagno uomini e donne.



Foto 39 – Imm. 4 – Ingresso al locale dai portici in adiacenza alla Piazza Pier Santa Mattarella.



Foto 40 – Imm. 4 – Unico ingresso al locale commerciale individuato al numero Civico n. 10.



Foto 41 – Imm. 4 – Ingresso.

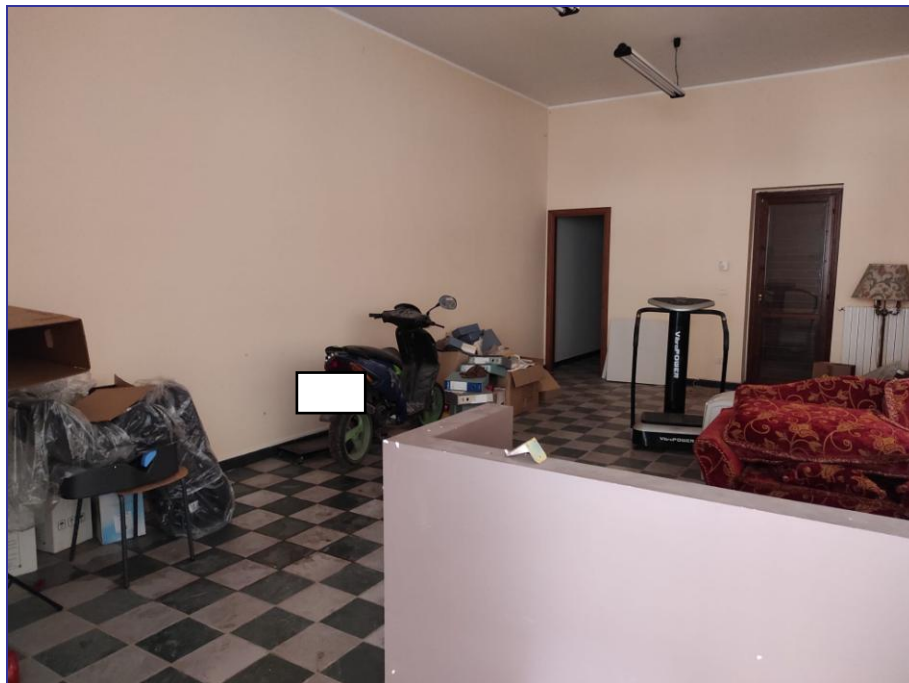


Foto 42 – Imm. 4 – Vista della parte interna in prossimità all'ingresso, con la porta di sinistra che immette nel magazzino e bagno della parte retrostante, mentre la porta di destra immette verso un pozzo luce condominiale.



Foto 43 – Imm. 4 – Magazzino retrostante al locale.



Foto 44 – Imm. 4 – Antibagno del locale.



Foto 45 – Imm. 4 – Bagno.



Foto 3 – Imm. 46 – Pozzo luce della parte condominiale con porzione di affaccio.