

LOTTO 001

Immobili in Via Alessandro Manzoni n°15 a Quargento / AL



Firmato Da: GRASSANO FABIO Emesso Da: ARUBAPEC S.P.A. NG CA 3 Serial#: 3d5e8173ae4a589e65971721d093ec94



Facciata interno cortile



Cortile comune _ u.i.u. mappale 467 subalterno 11





Autorimesse



Particolare accesso carraio al cortile _ Civico n°15 (con servitù di passaggio in favore di terzi)



Particolare nicchia contatori energia elettrica



Vista interna autorimessa _ u.i.u. mappale 467 subalterno 5

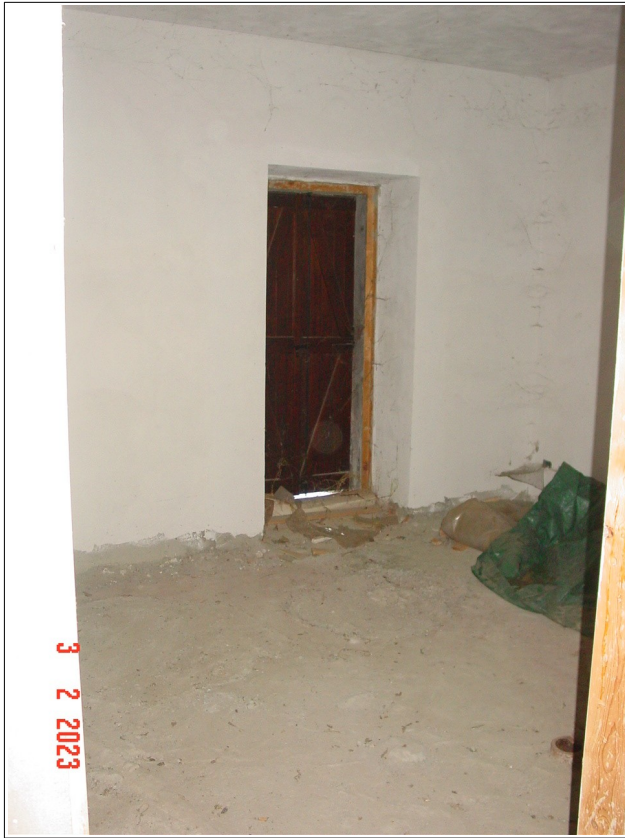


Vista interna autorimessa _ u.i.u. mappale 467 subalterno 7





Vista interna abitazione da completare al piano terreno _ u.i.u. mappale 467 subalterno 4



Vista scala esterna e ballatoio comuni _ u.i.u. mappale 467 subalterno 10





Vista interna abitazione da completare ai piani primo e secondo _ u.i.u. mappale 467 subalterno 9

