

DOCUMENTAZIONE FOTOGRAFICA



1) Via di Campoli vista dell'intero fabbricato



2) Edificio B) visto dalla strada



3) Edificio A) visto dalla strada





4) L'ingresso dalla strada agli edifici A) e B)



5) Il lato del fabbricato B) con il resede sulla strada



6) Gli annessi C e D





7) L'annesso C con la tettoia



8) Interno del locale autoclave

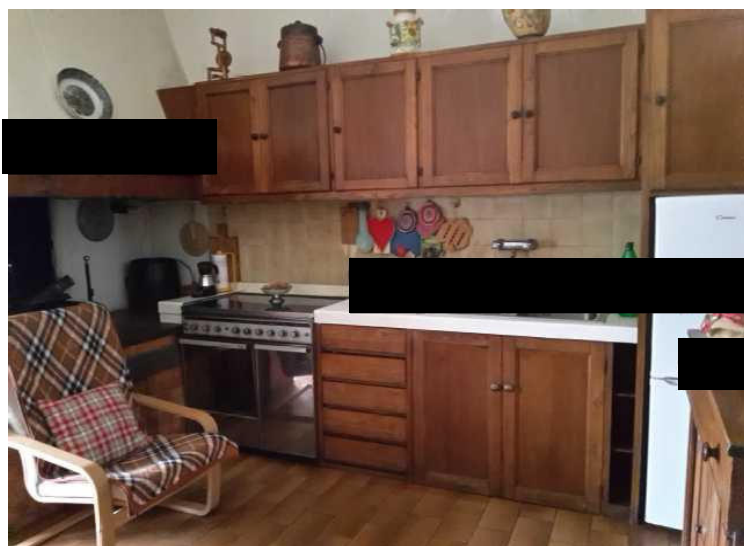


9) I ripostigli A1 e B1





10) Interno edificio B (piano terra) ingresso



11) Interno edificio B (piano terra) cucina

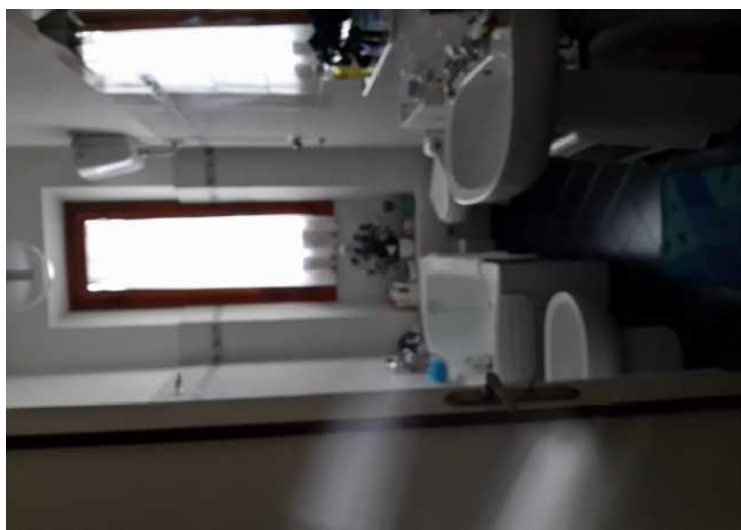


12) Interno edificio B





13) Interno edificio B (piano terra) salotto



14) Interno edificio B (piano terra) bagno

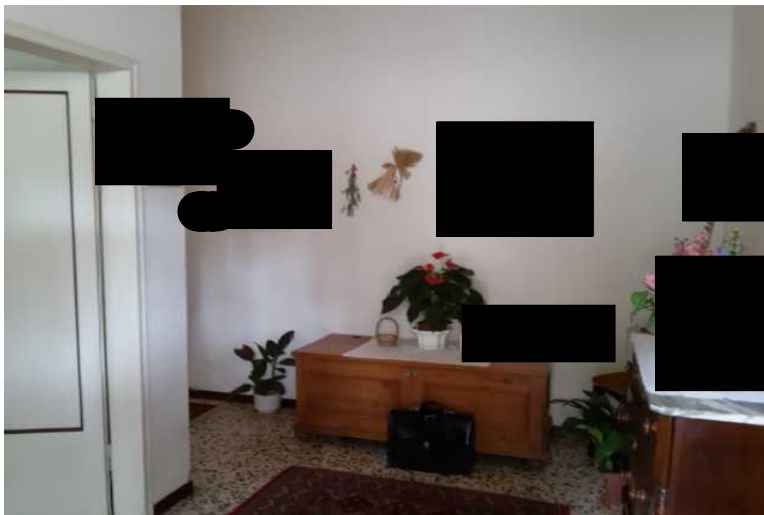


15) Interno edificio B (piano terra) camera

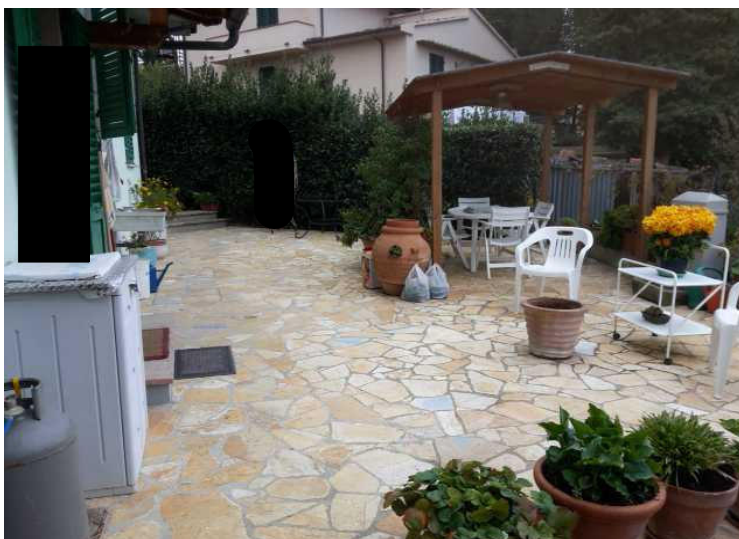




16) Interno edificio B (piano terra) camera



17) Interno edificio B (piano terra) disimpegno



18) Esterno edificio B (piano terra) resede tergaie





19)Esterno edificio B (piano terra) resede tergale



20)Esterno edificio B (piano terra) resede tergale

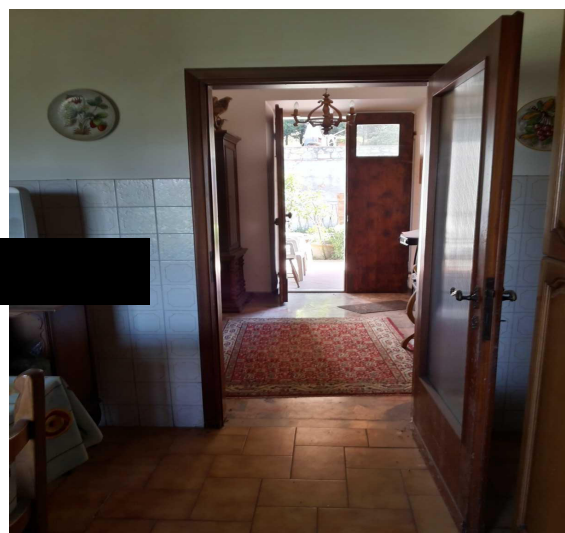


21)Esterno edificio B (piano terra) resede tergale

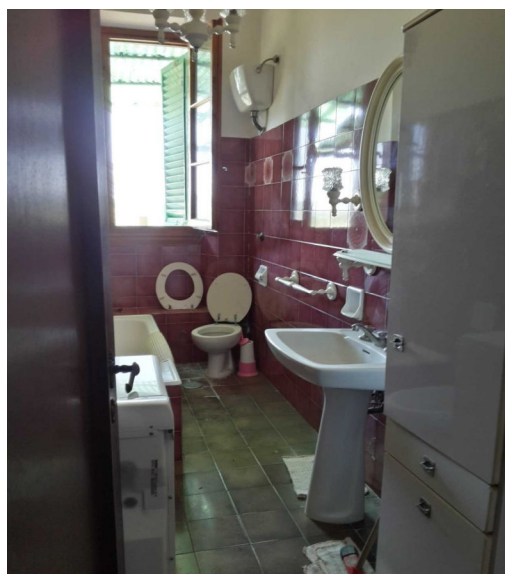




22)Interno edificio A (piano terra) cucina



23)Interno edificio A (piano terra) ingresso



24)Interno edificio A (piano terra) bagno





25)Interno edificio A (piano terra) camera



26)Interno edificio A (piano terra)scala di accesso alla soffitta



27)Interno edificio A (piano primo) soffitta





28)Interno edificio A (piano primo) soffitta



29)Interno edificio A (piano primo) bagno soffitta





30)Esterno edificio A (piano terra) resede tergale

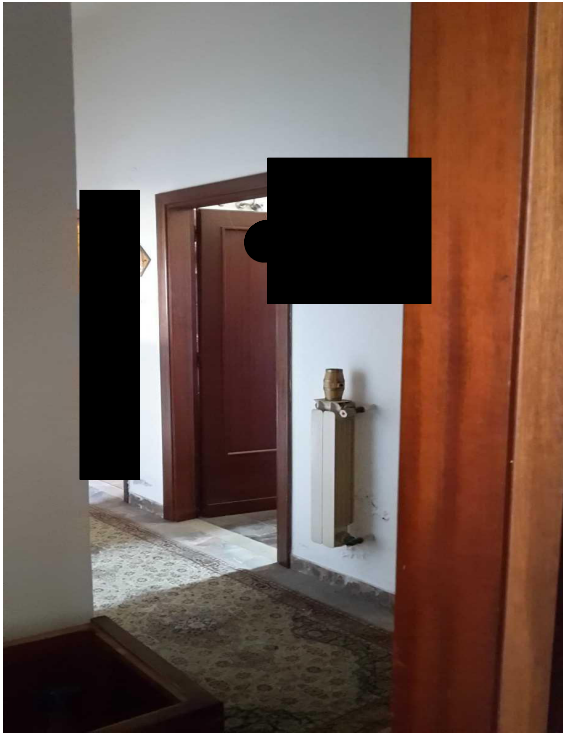


31)Esterno edificio A (piano terra) resede tergale



32)Esterno edificio A (piano terra) resede tergale





33)Interno edificio A (piano terra) disimpegno



34)Interno edificio A (piano terra) salotto





35)Interno edificio A (piano soffitta) porzione utilizzata dal Sig. [REDACTED]



36)Interno edificio A (piano soffitta) porzione utilizzata dal Sig. [REDACTED]





37)Interno edificio A (piano soffitta) porzione utilizzata dal Sig. [REDACTED]



38)Interno edificio A (piano soffitta) porzione utilizzata dal Sig. [REDACTED]

