

TRIBUNALE DI TERAMO – E.I. N. 165/2023
DOCUMENTAZIONE FOTOGRAFICA – ABITAZIONE IN VILLA – ATRI (TE)
IL CTU: GEOM. MAURIZIO DE LUCA



FOTO DELLA VILLA CON TERRAZZO E GIARDINO





FOTO ACCESSO VILLA P.T.



FOTO DELLA VISTA PANORAMICA DAL PIANO PRIMO



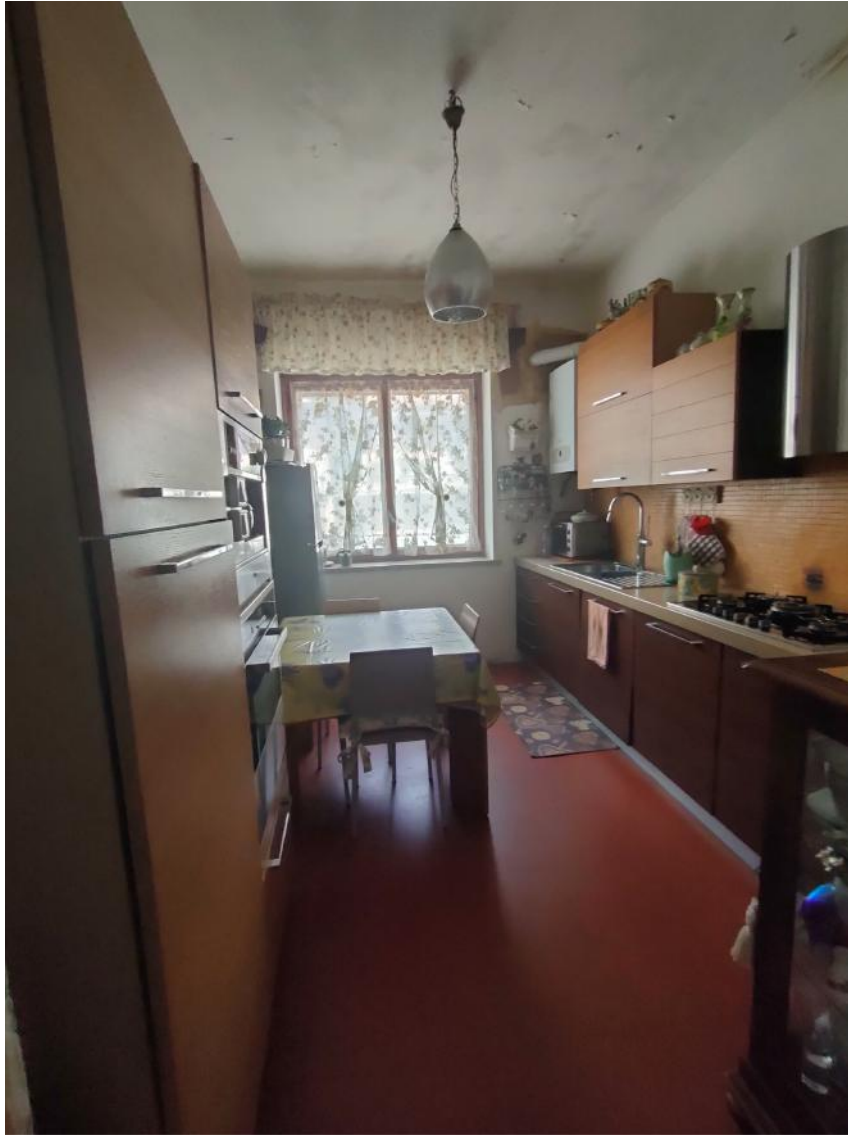


FOTO CUCINA PIANO TERRA





FOTO SOGGIORNO PIANO TERRA





FOTO LOCALE INTERRATO – PROBLEMI INFILTRAZIONI (sfondellamento solaio)





FOTO SOFFITTA PIANO SECONDO (PROBLEMI INFILTRAZIONI)





FOTO PARAPETTI TERRAZZO PIANO PRIMO – ASSENZA DI MANUTENZIONE
(particolare scrostamento verniciatura e distacco intonaco dal cornicione)

