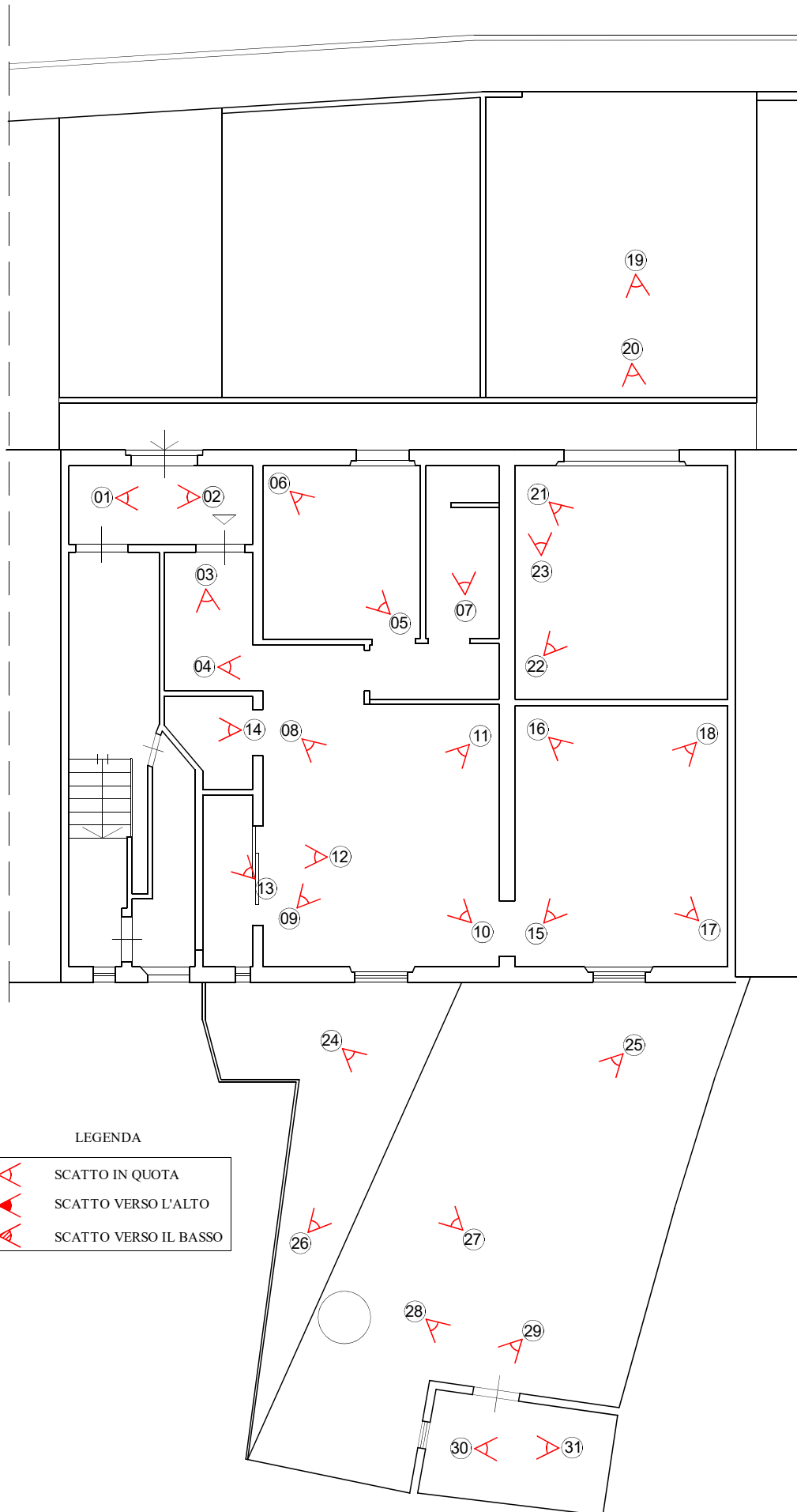


PLANIMETRIA CON PUNTI DI VISTA SCATTI FOTOGRAFICI
PIANO TERRA - SCALA 1:100



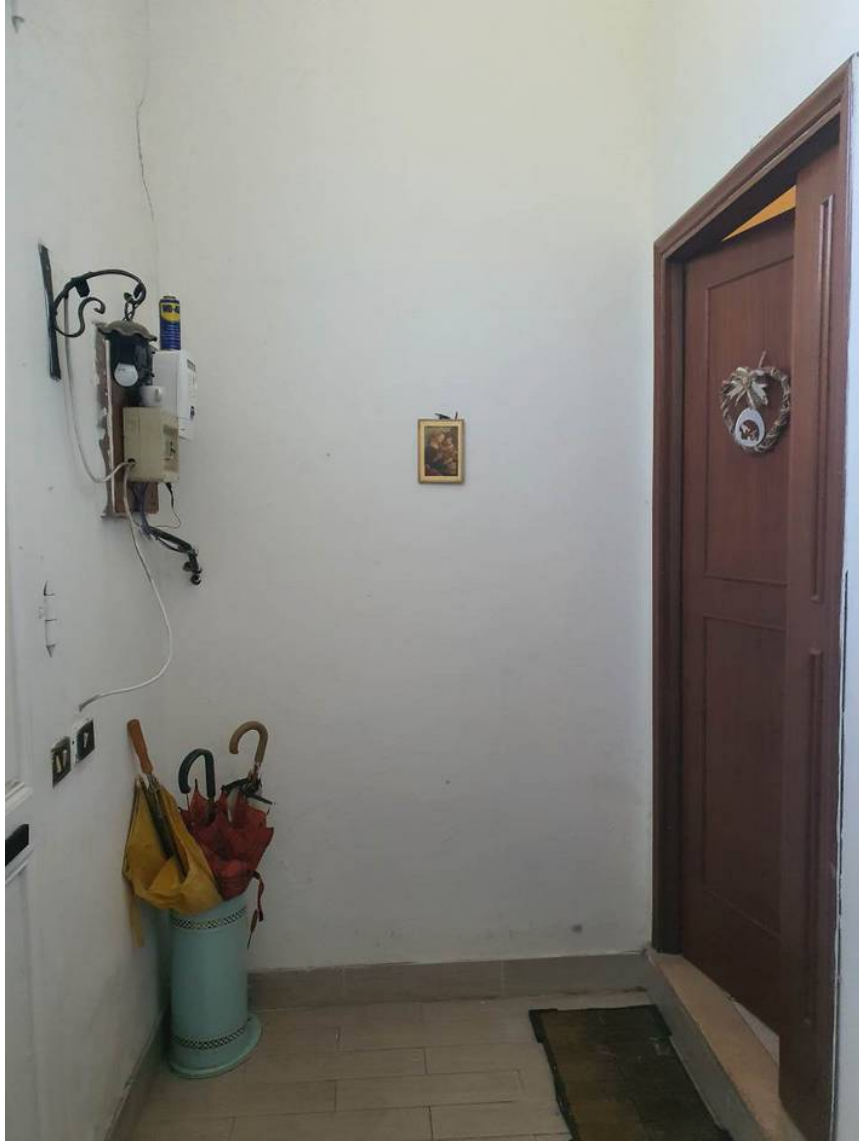


Foto1 – Ingresso a comune.



Foto 02 – Ingresso a comune.



Foto 03 – Ingresso.

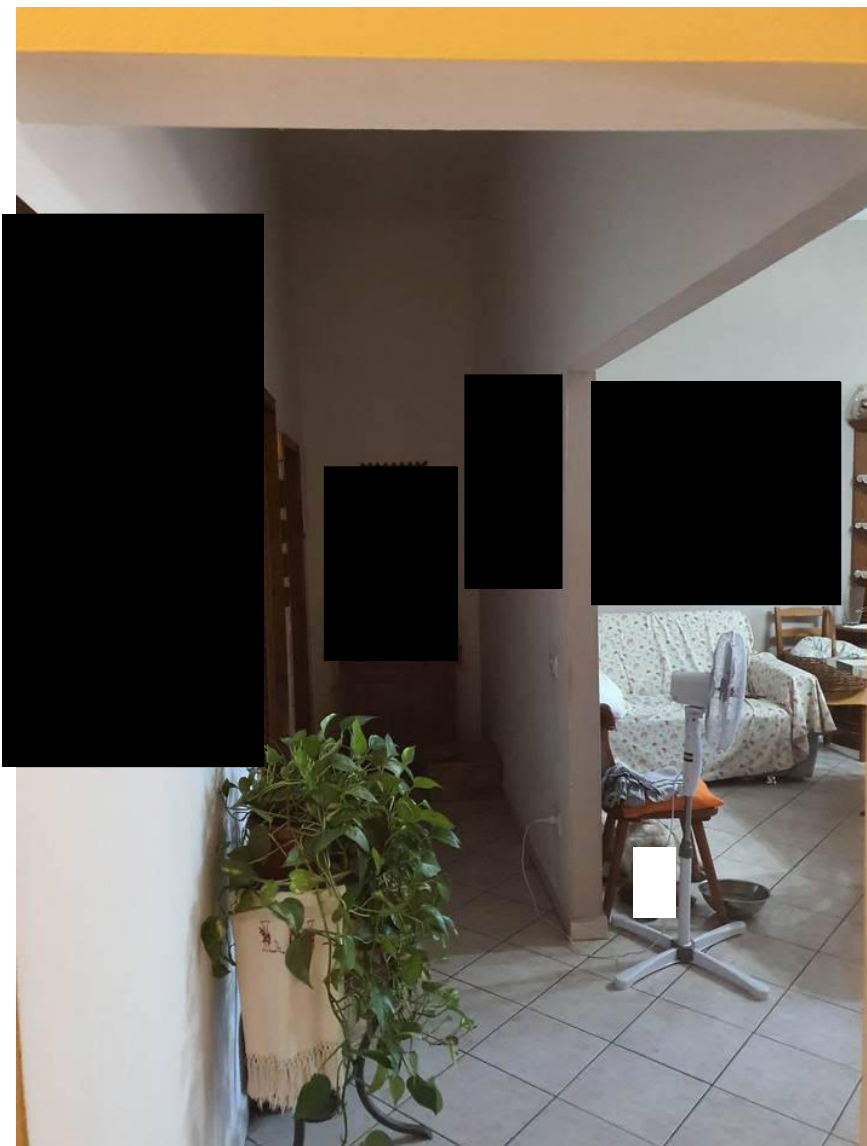


Foto 04 – Disimpegno.



Foto 05 – Camera singola.



Foto 06 – Camera singola.

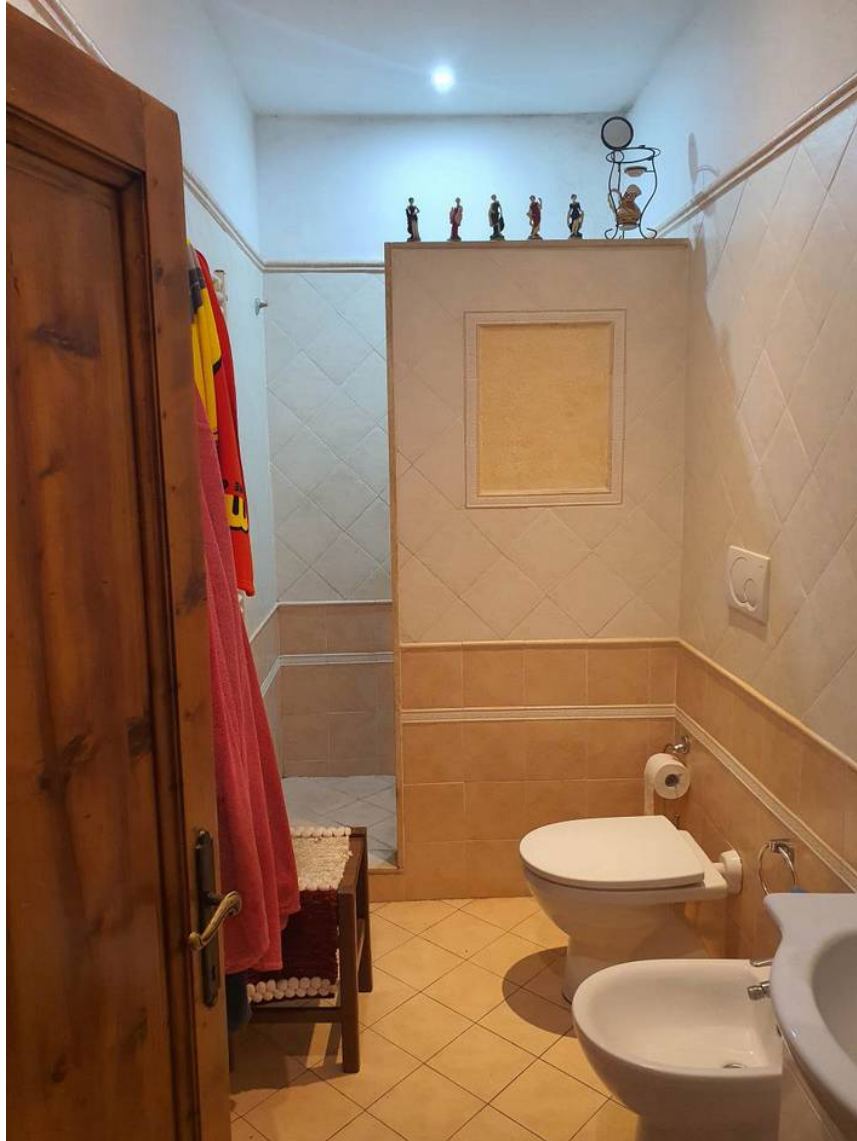


Foto 07 – Servizio igienico.



Foto 08 – Cucina soggiorno.

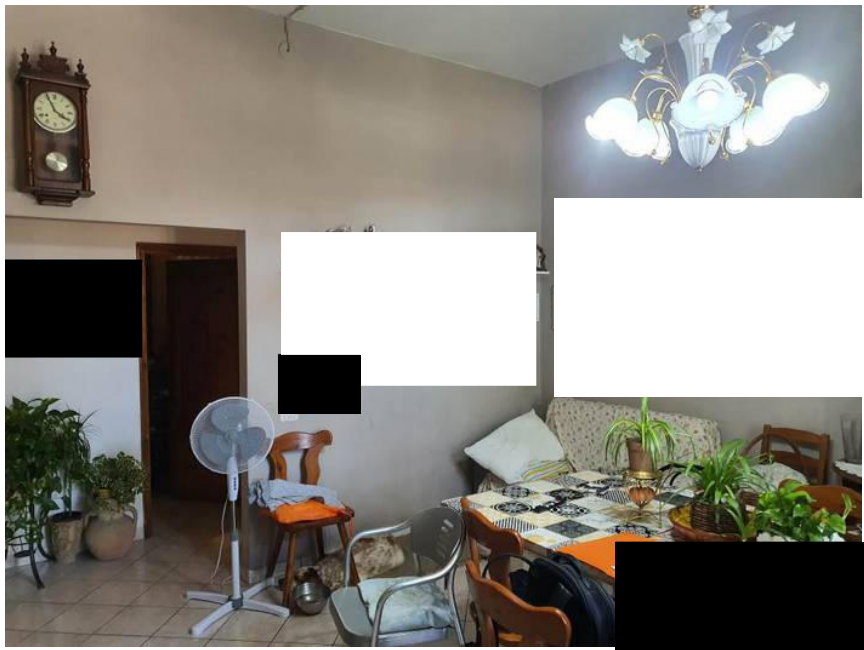


Foto 09 – Cucina soggiorno.

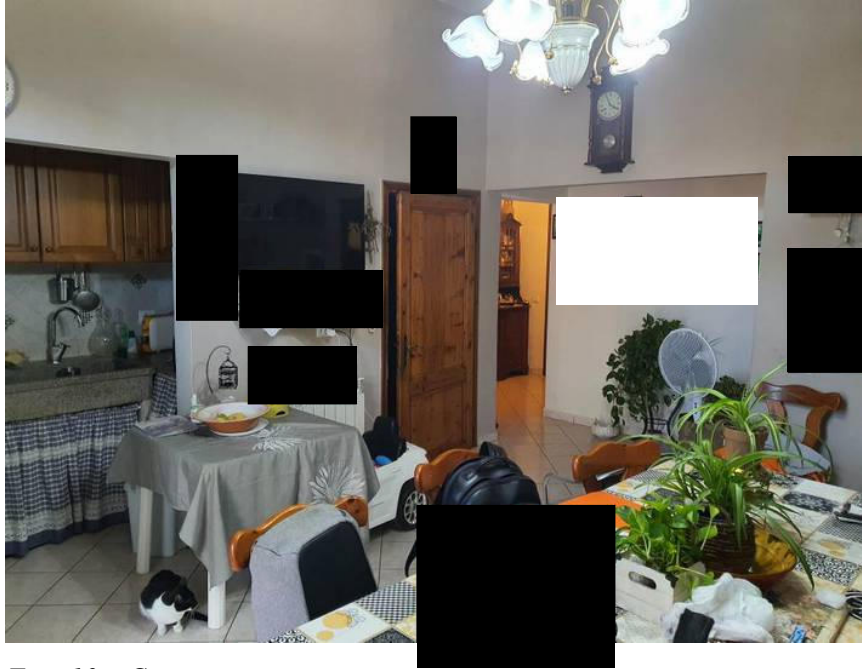


Foto 10 – Cucina soggiorno.

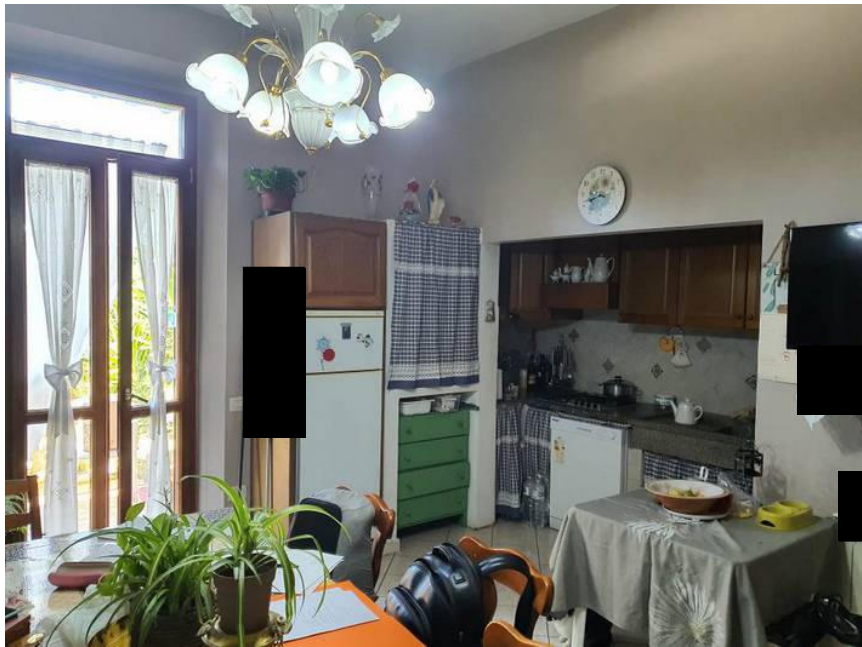


Foto 11 – Cucina soggiorno.



Foto 12 – Angolo cottura.

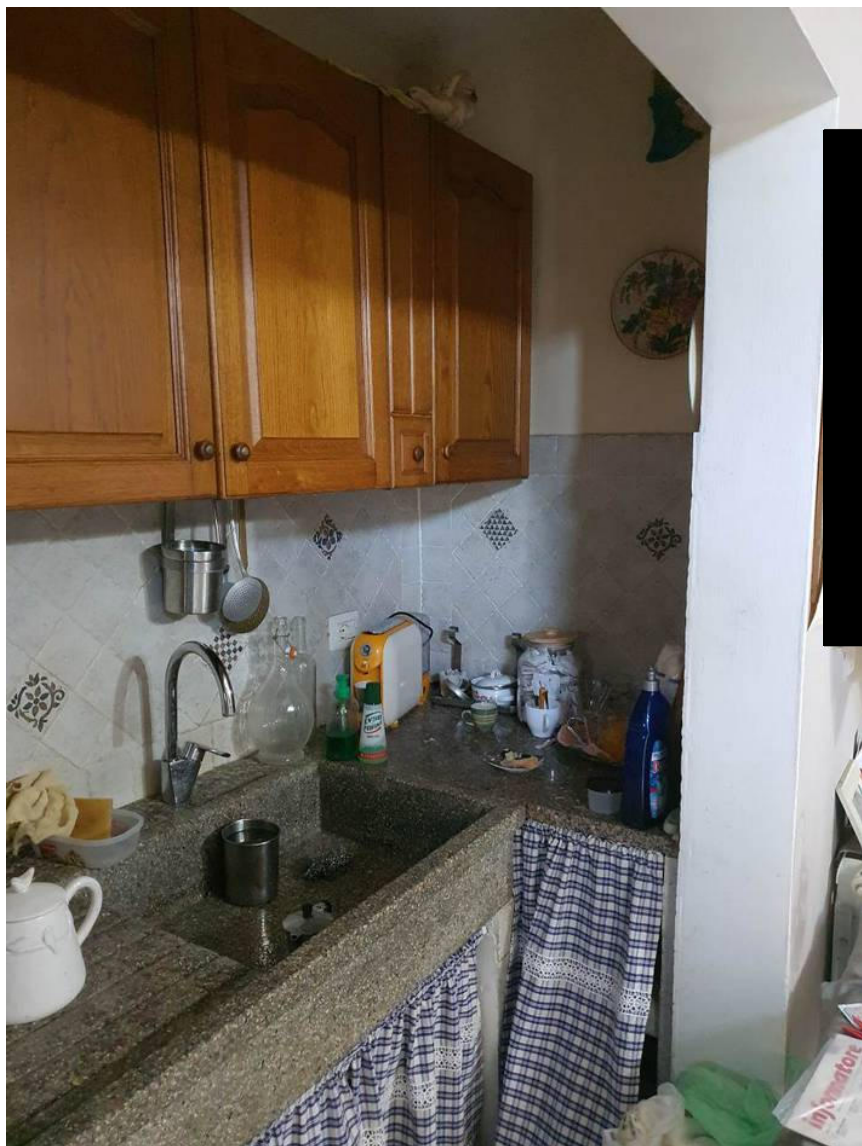


Foto 13 – Angolo cottura.



Foto 14 – Lavanderia.



Foto 15 – Camera matrimoniale.

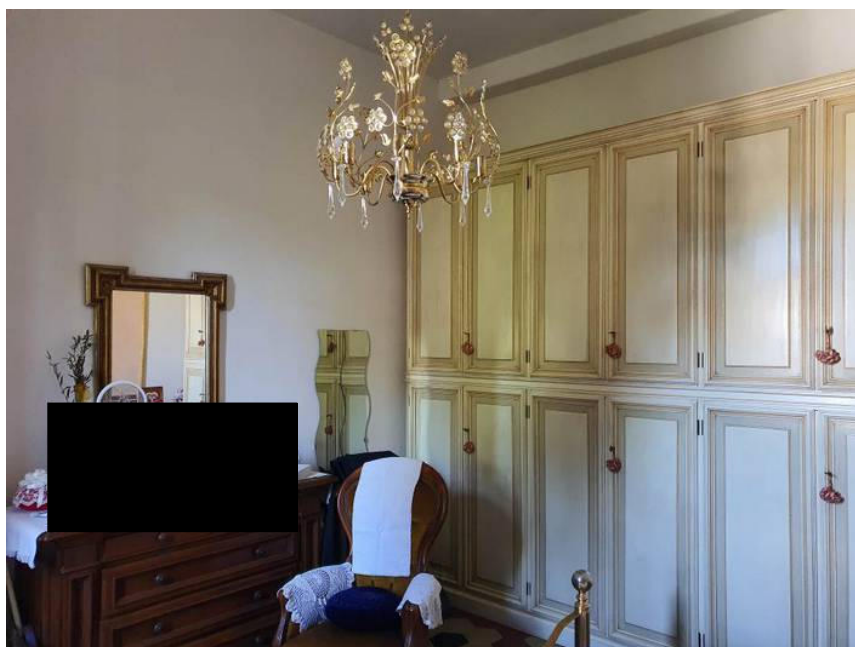


Foto 16 – Camera matrimoniale.

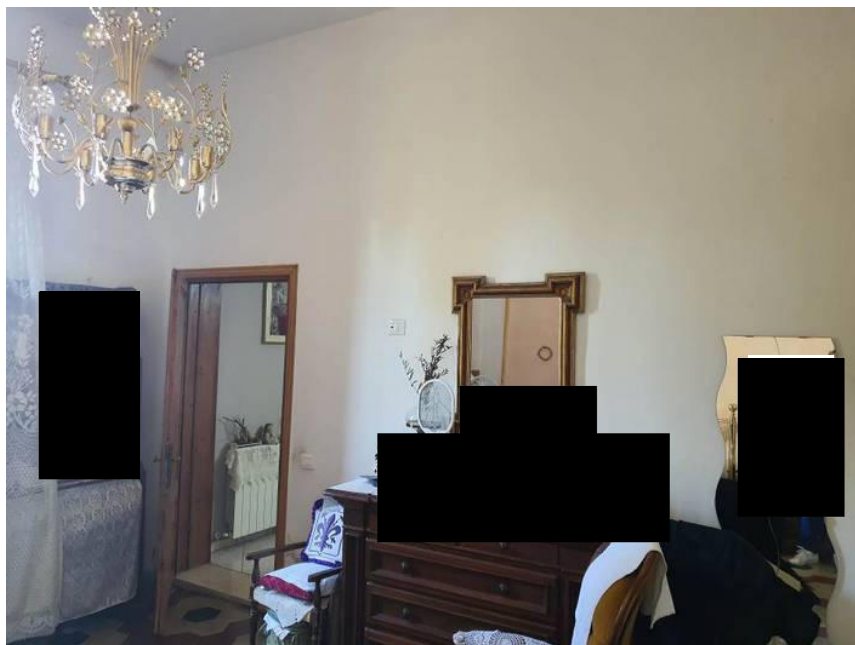


Foto 17 – Camera matrimoniale.

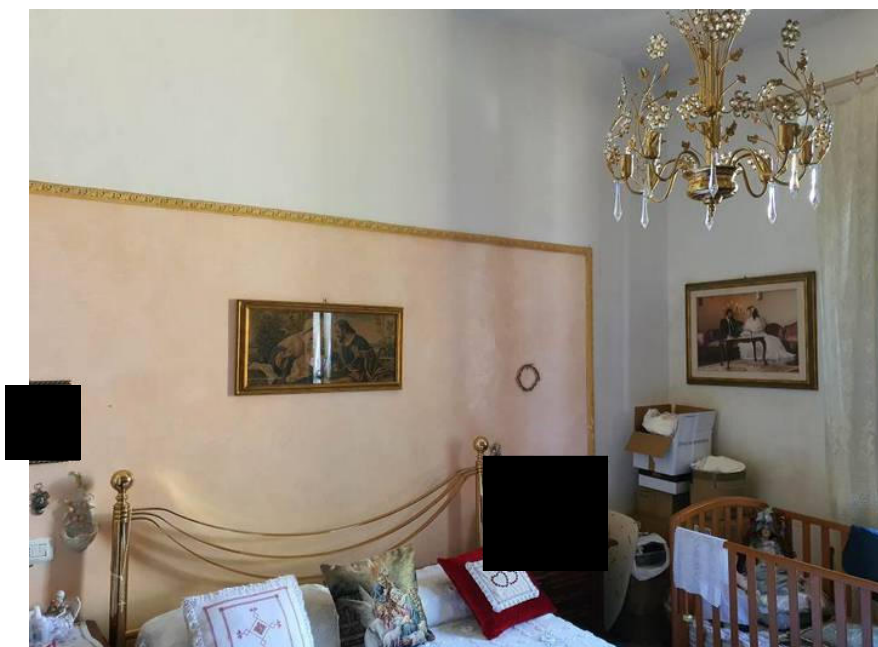


Foto 18 – Camera matrimoniale.



Foto 19 – Resede carrabile.

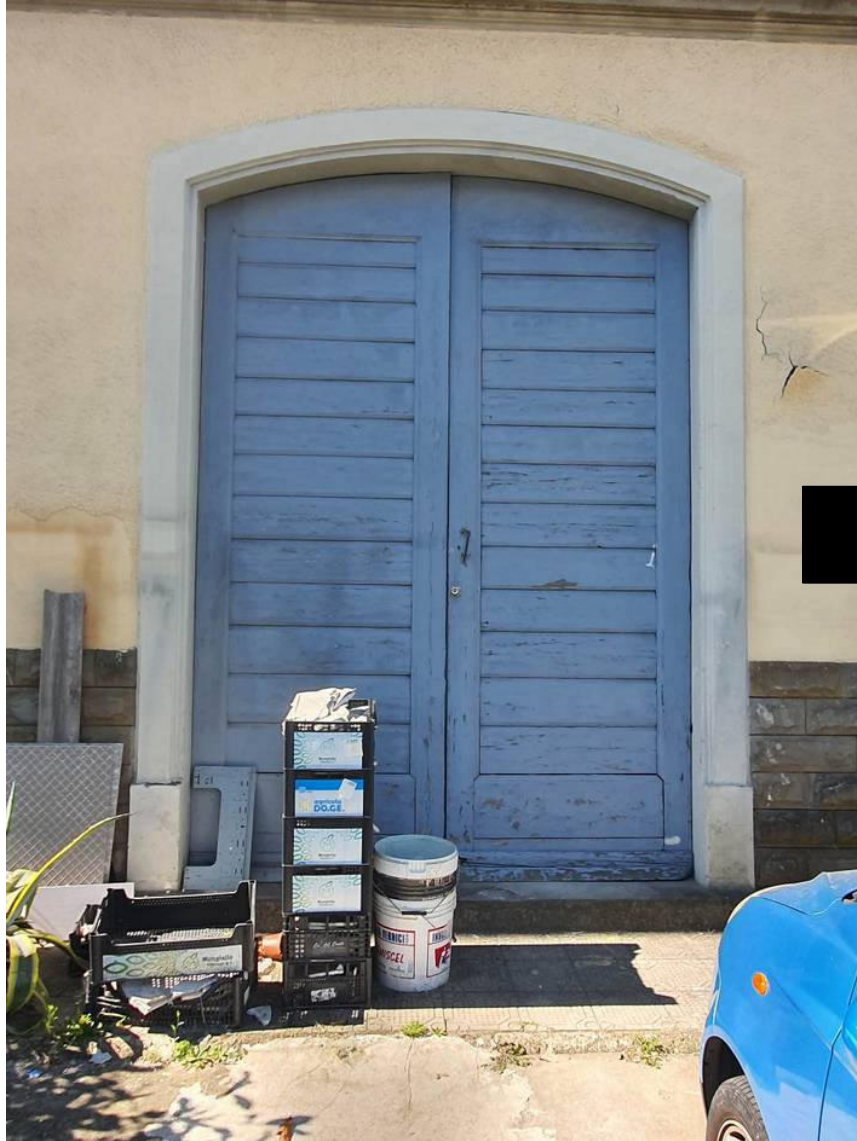


Foto 20 – Ingresso al ripostiglio.



Foto 21 – Ripostiglio.

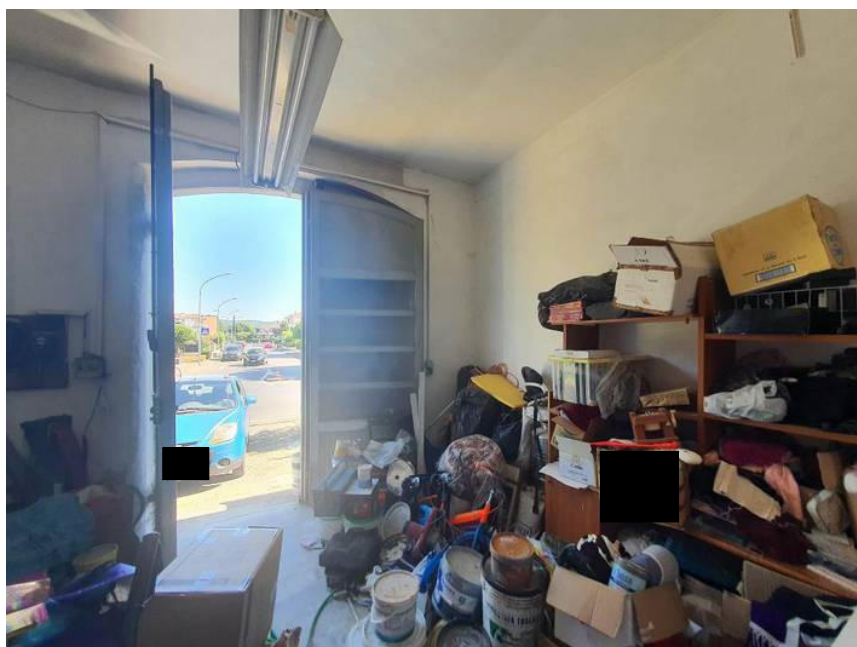


Foto 22 – Ripostiglio.



Foto 23 – Contatore elettrico nel ripostiglio.



Foto 24 – Deposito esterno.



Foto 25 – Resede tergale.



Foto 26 – Resede tergale.



Foto 27 – Resede tergale.



Foto 28 – Deposito esterno.



Foto 29 – Deposito esterno.



Foto 30 – Deposito esterno.



Foto 31 – Deposito esterno.



Foto 32 – Ingresso al civico 89 di via F.lli Cervi.



Foto 33 – Contatore elettrico all'interno del disimpegno a comune.



Foto 34 – Termostato.

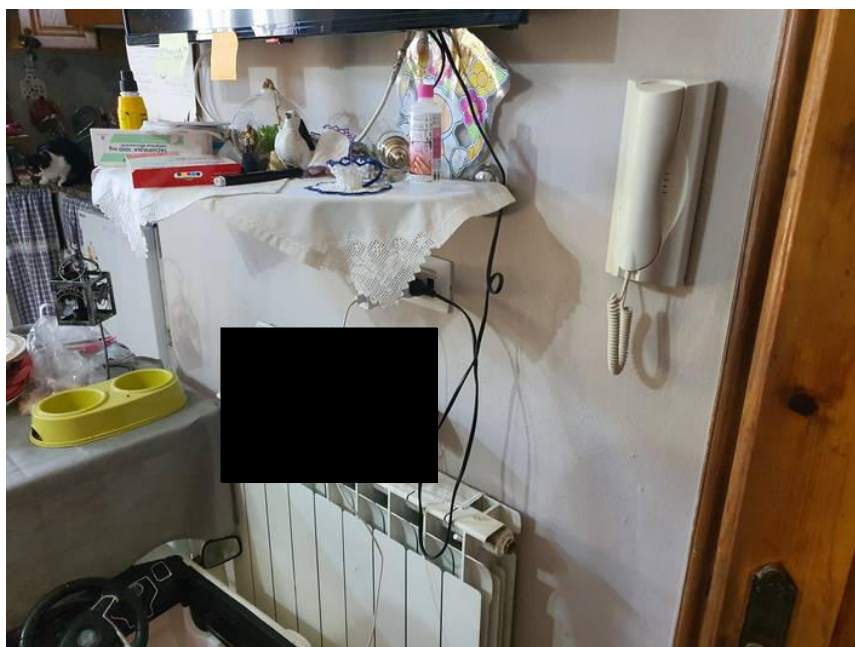


Foto 35 – Impianto citofonico e radiatore.



Foto 36 – Pavimento della camera matrimoniale.



Foto37 – Caldaia nel deposito esterno.



Foto 38 – Pozzo.

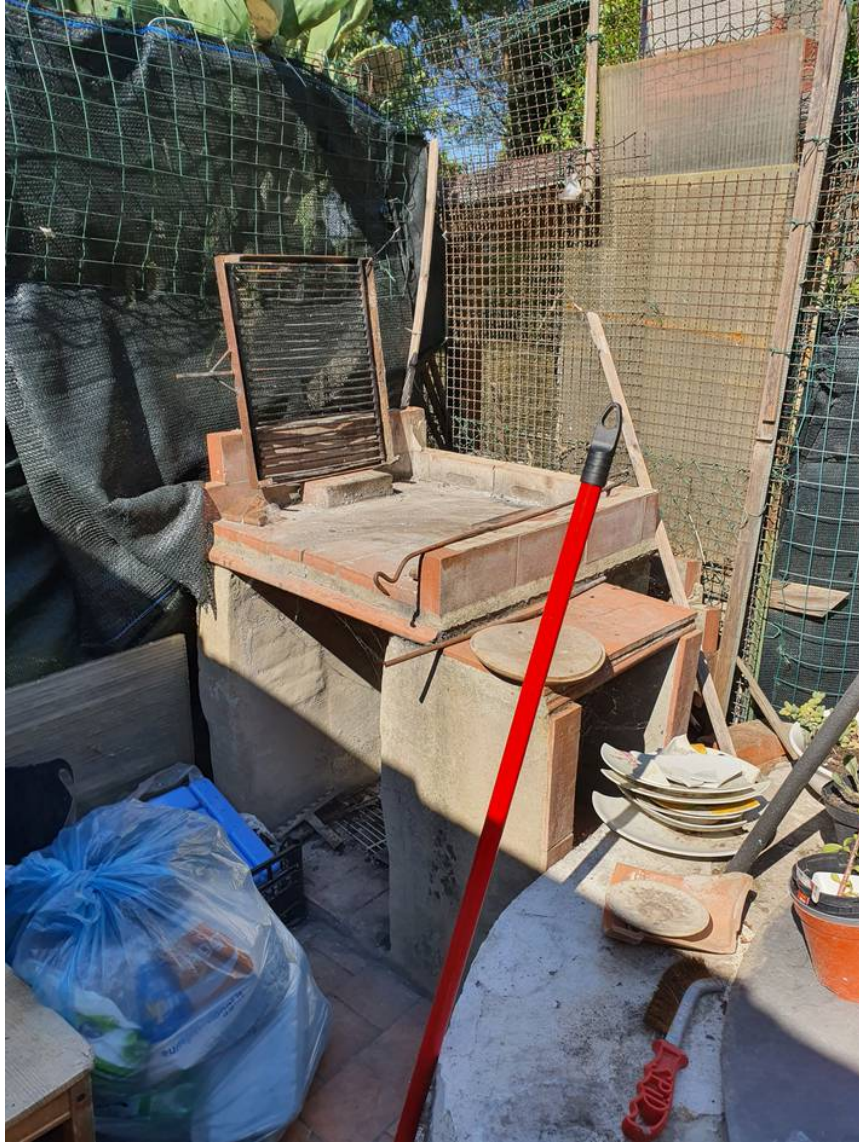


Foto 39 – Barbecue.



Foto 40 – Infissi e persiane.



Foto 41 – Fosse biologiche.



Foto 42 – Prospetto tergale.



Foto 43 – Prospetto tergale.