



4



3



1



2

EDIFICIO IN CORSO DI COSTRUZIONE - FOTO 2023



8



7



6



5

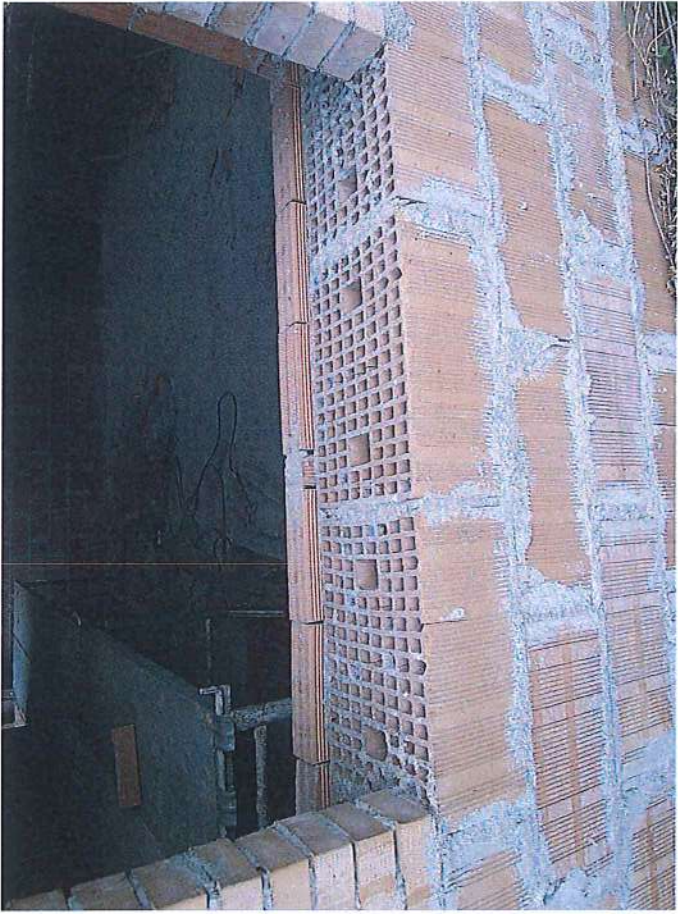
EDIFICIO IN CORSO DI COSTRUZIONE - FOTO 2023



12



11

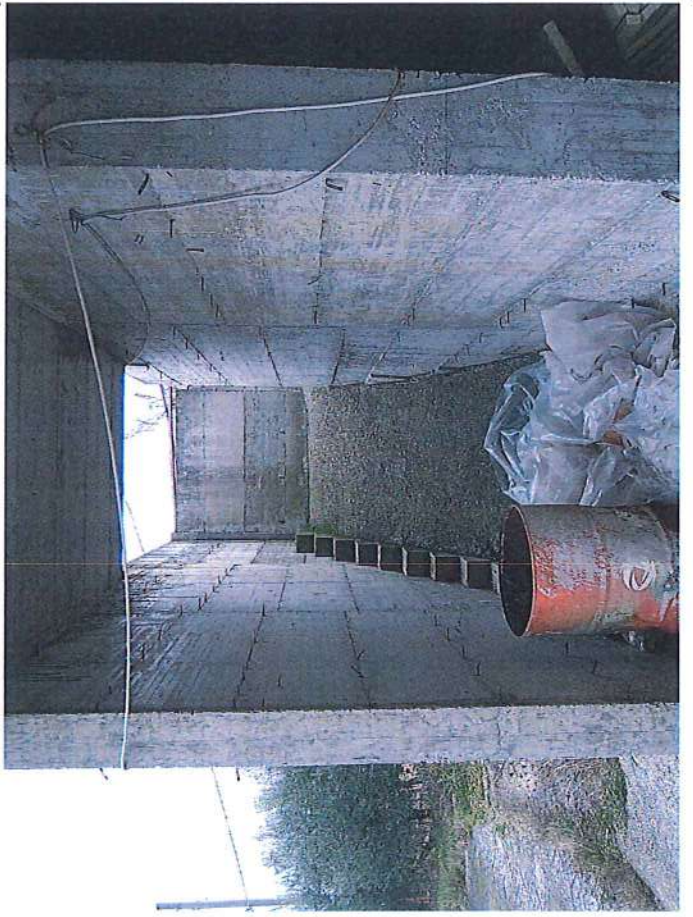


10



9

EDIFICIO IN CORSO DI COSTRUZIONE - FOTO 2014-2015



16



15

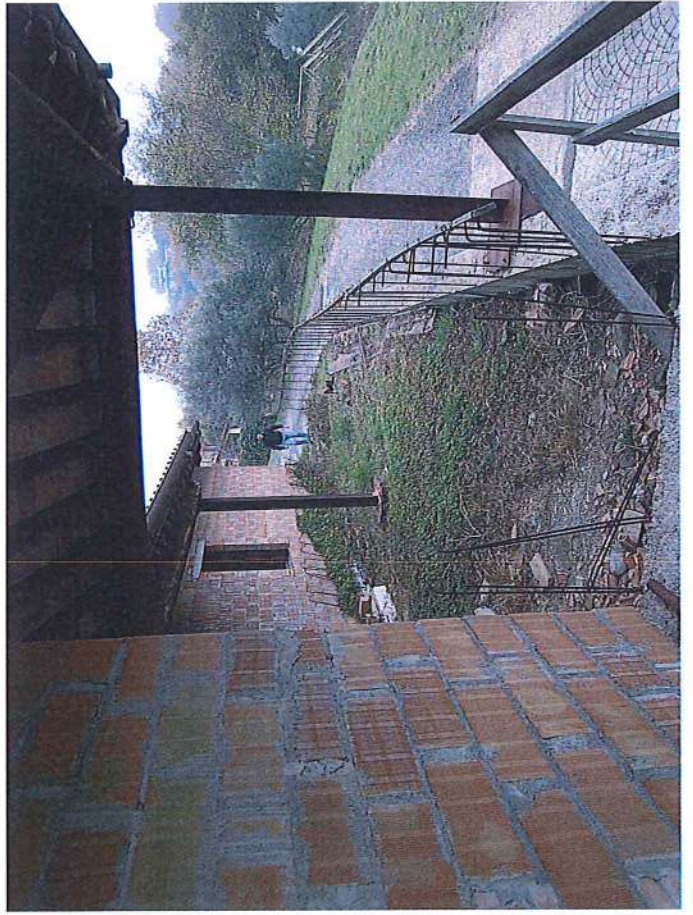


14



13

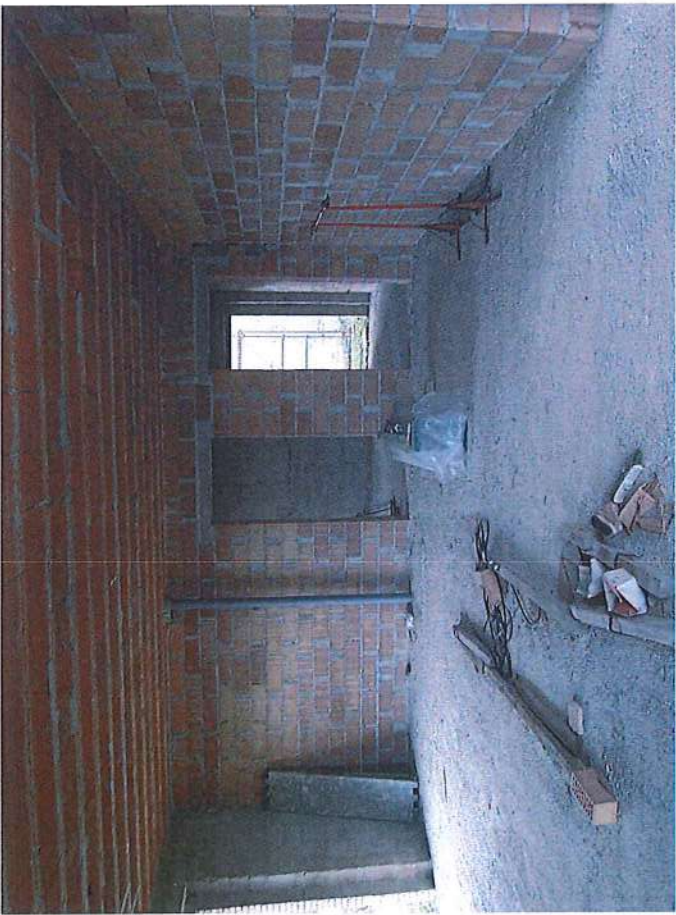
EDIFICIO IN CORSO DI COSTRUZIONE - FOTO 2014 - 2015



20



21



18

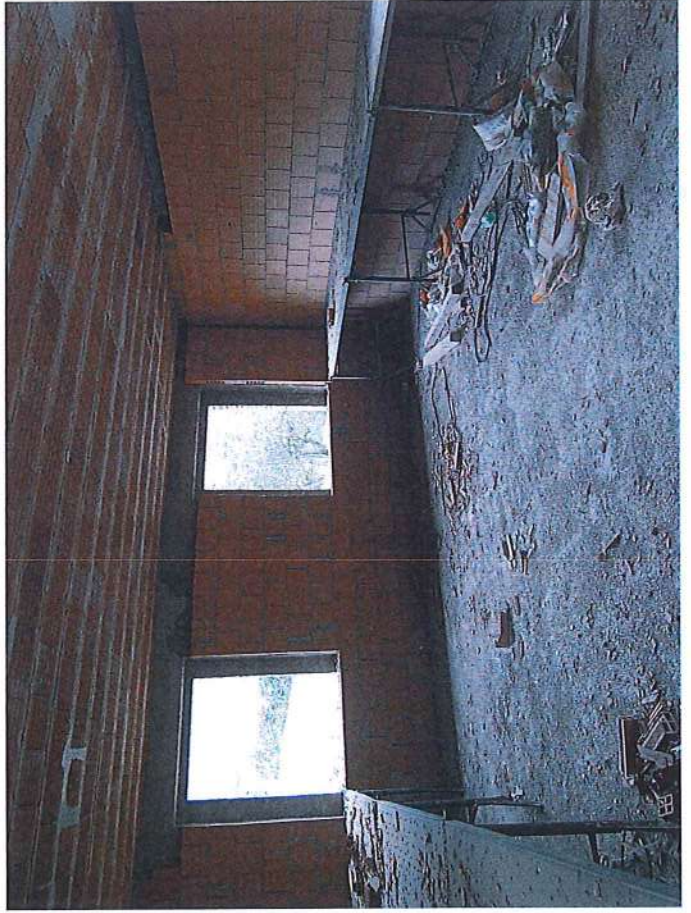


19

EDIFICIO IN CORSO DI COSTRUZIONE - FOTO 2014-2015



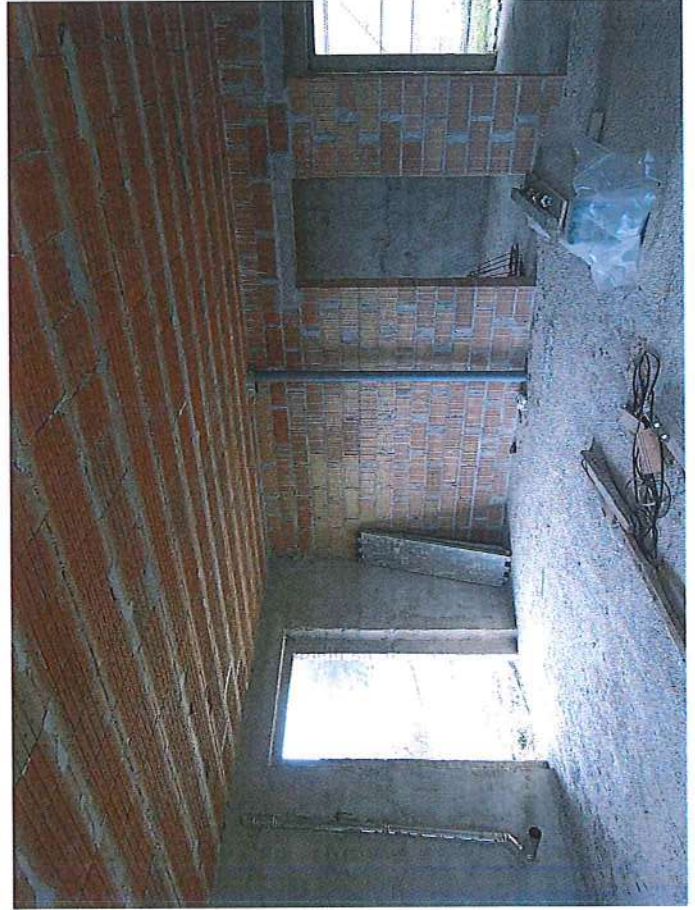
20



24



21



23

EDIFICIO IN CORSO DI COSTRUZIONE - FOTO 2014 - 2015



26



28

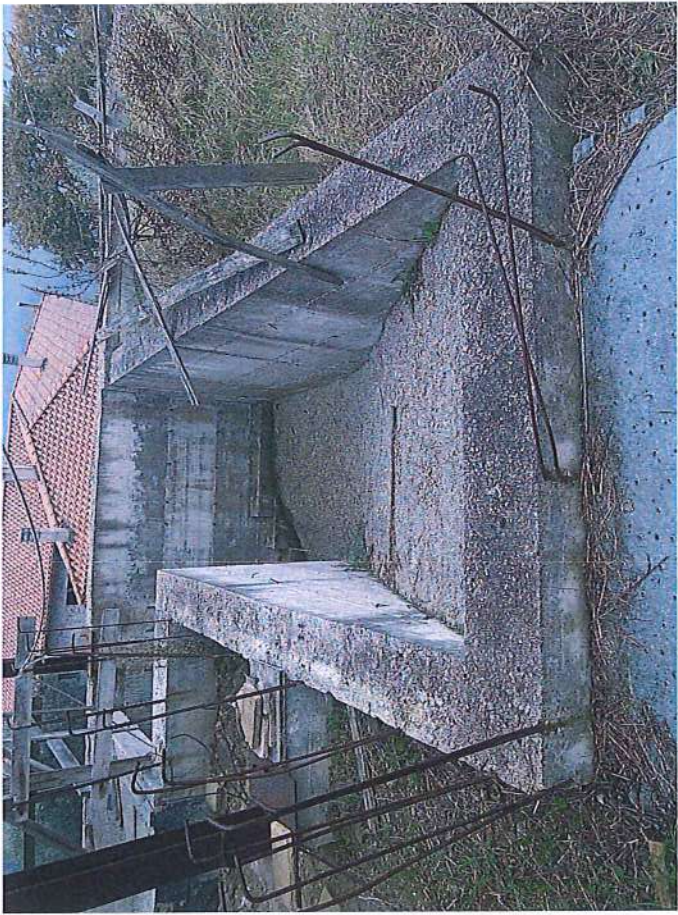


25



27

EDIFICIO IN CORSO DI COSTRUZIONE - FOTO 2014-2015



30



32

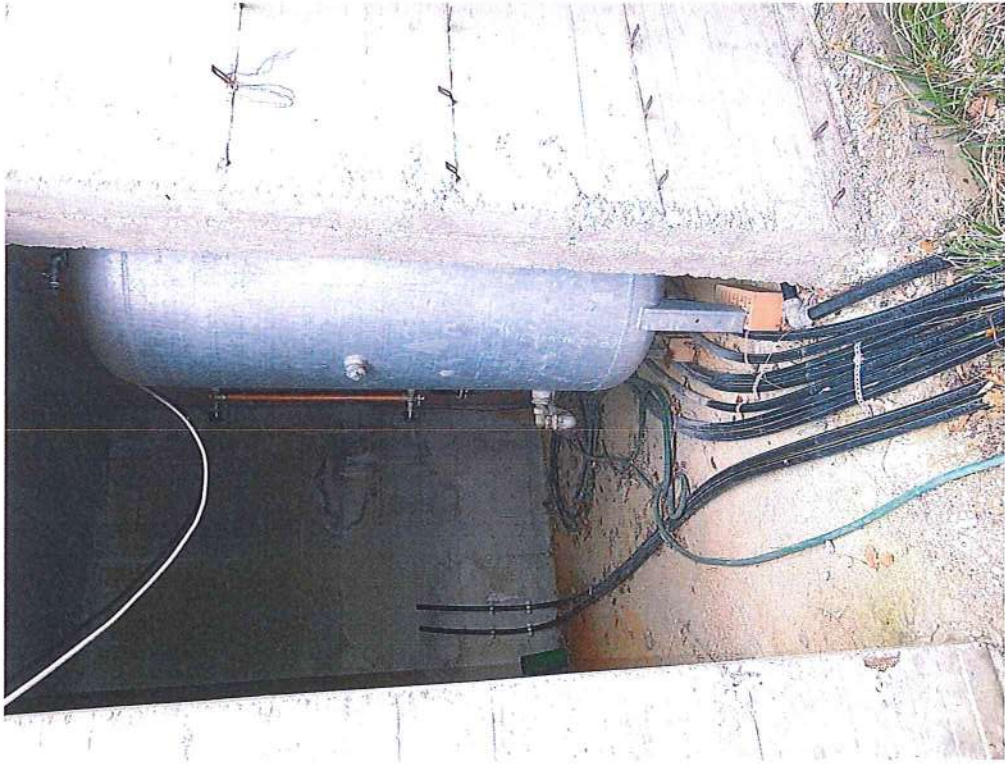


29



31

EDIFICIO IN CORSO DI COSTRUZIONE - FOTO 2014 - 2015



34



33

EDIFICIO IN CORSO DI COSTRUZIONE - FOTO 2014-2015



101



102

AREA DELL'ACCESSO DA VIA CINQUE CERRI
IN CORRISPONDENZA DELLA PART. 322 (FOTO 2023)



103



104

AREA DELL'ARRECESSO DA VIA CINQUE CERRI IN
CORRISPONDENZA DELLA PART. 322 (FOTO ANNO 2023)



105



106

AREA DELL' ACCESSO DA VIA CINQUE CERRI, IN
CORRISPONDENZA DELLA PART. 322 (FOTO 2023)



104



108

AREE PARTICOLARI N. 322 (FOTO 2022-2023)



109



110

ARRE PARTICIPA N. 322 (FOTO 2022 - 2023)



111



112

AREE PARTICELLA N. 322 (FOTO N. 2022-2023)



113



114

AREE PARTICELLA N. 322 (FOTO 2022-2023)



115



116

AREE PARTICELA N. 322 (FOTO 2022 - 2023)



117



118

AREE PARTICOLARE N. 322 (FOTO 2022 - 2023)



119



AREE SCOPEUTE PART. 921

120



121



ARRE SCOPENTE PART. 921

122



123



124

AREE SCOPERTE PAR. 921



125



126

AREE SCOPENE PART. 921