

=== TRIBUNALE di FIRENZE ===

(Terza sezione - ordinario civile)

Esecuzioni Immobiliari

= PROCEDIMENTO ESECUTIVO- CTU : R.G.E. : n°. 256 / 2023 =

ALLEGATO N. 1 : DOCUMENTAZIONE FOTOGRAFICA

Foto 1 A : Foto aerea d'individuazione immobile





Foto 1 B : PROSPETTO IMMOBILE SU s.s.67



Foto 2 : prospetto laterale



Foto 3 : particolare piccola resede condominiale esterna



Foto 4 : visione generale laterale con accesso a resede condominiale tergale (pedonale e carrabile



Foto 5 : ingresso resede a verde tergaie condominiale

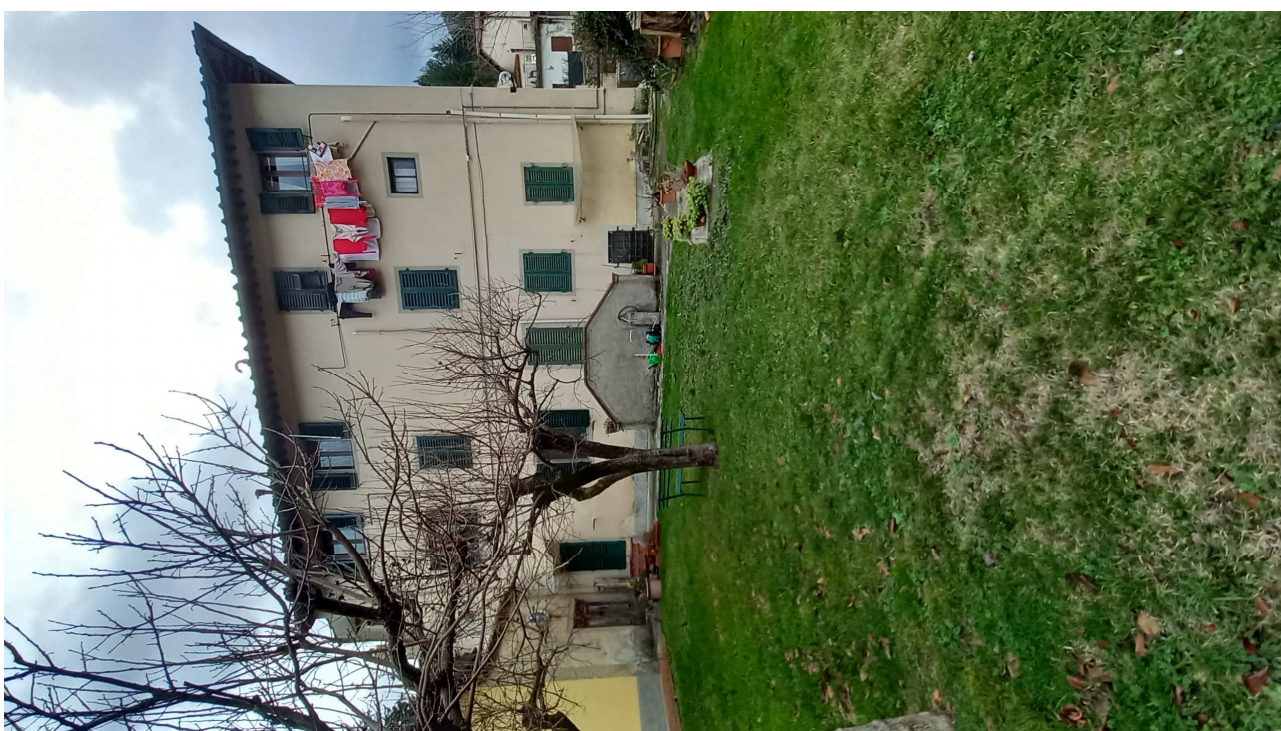


Foto 6 : facciata tergaie e resede a comune



Foto 7 : ingresso al piano terra (vano scale)



Foto 8 : corridoio vano scale



Foto 9 : Cucina /pranzo



Foto 10 : cucina /pranzo



Foto 11 : cucina /pranzo



Foto 12 : bagno



Foto 13 : particolare bagno (cabina doccia) .



Foto 14 : disimpegno zona notte



Foto 15 : disimpegno zona notte



Foto 16 : disimpegno zona giorno



Foto 17 : ripostiglio (con accesso a sottotetto) non praticabile)



Foto 18 : cameretta

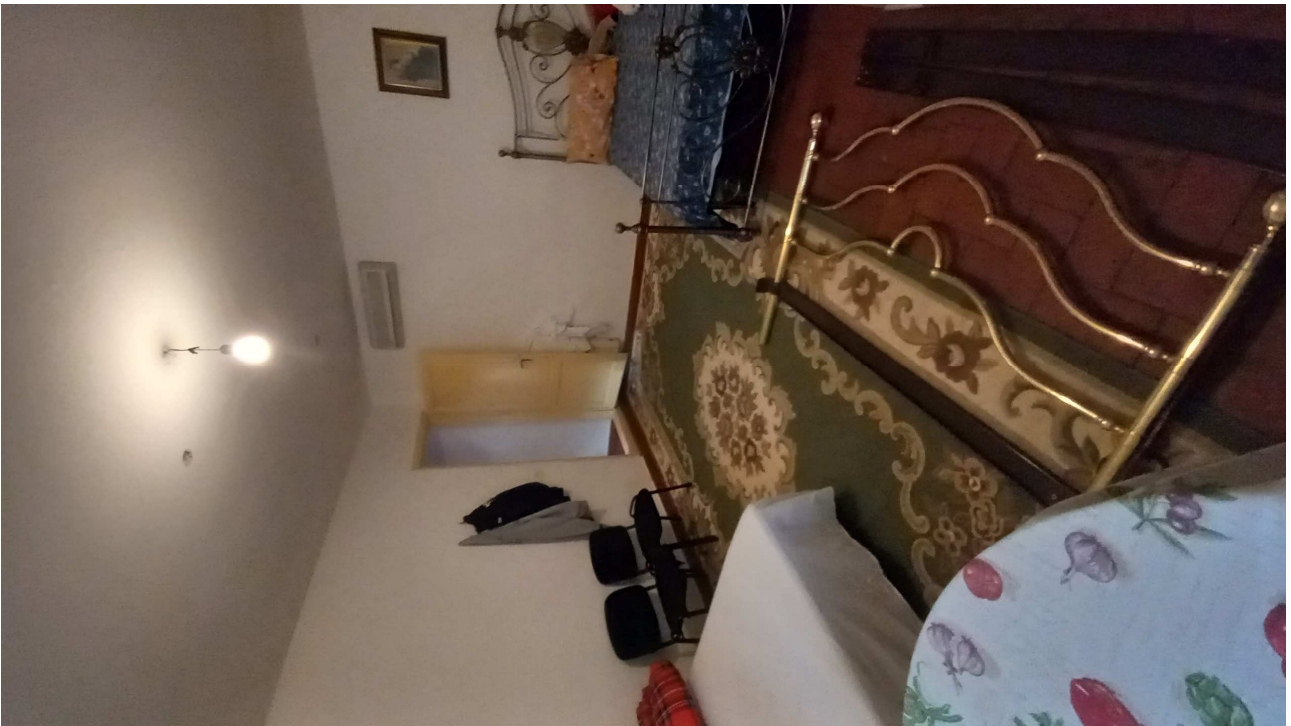


Foto 19 e 20 : camera matrimoniale



Foto : 21 e 22 : ingresso corte comune del deposito/ legnaia al piano terra

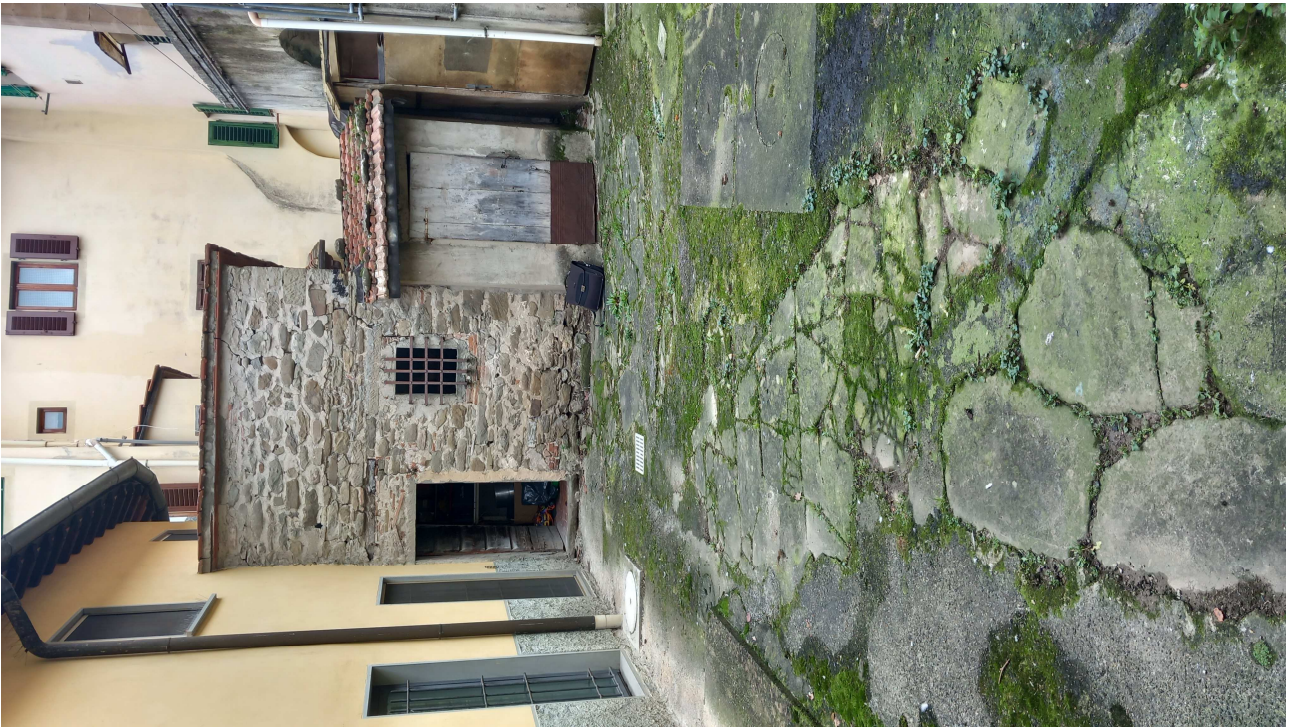


Foto 23 : particolare prospetto lagnaia



Foto 24 : coorte a comune per accesso a deposito/legnaia



Foto 25 : particolare deposito



Foto 26 : interno del deposito (unico vano)



Foto 27 : interno del deposito

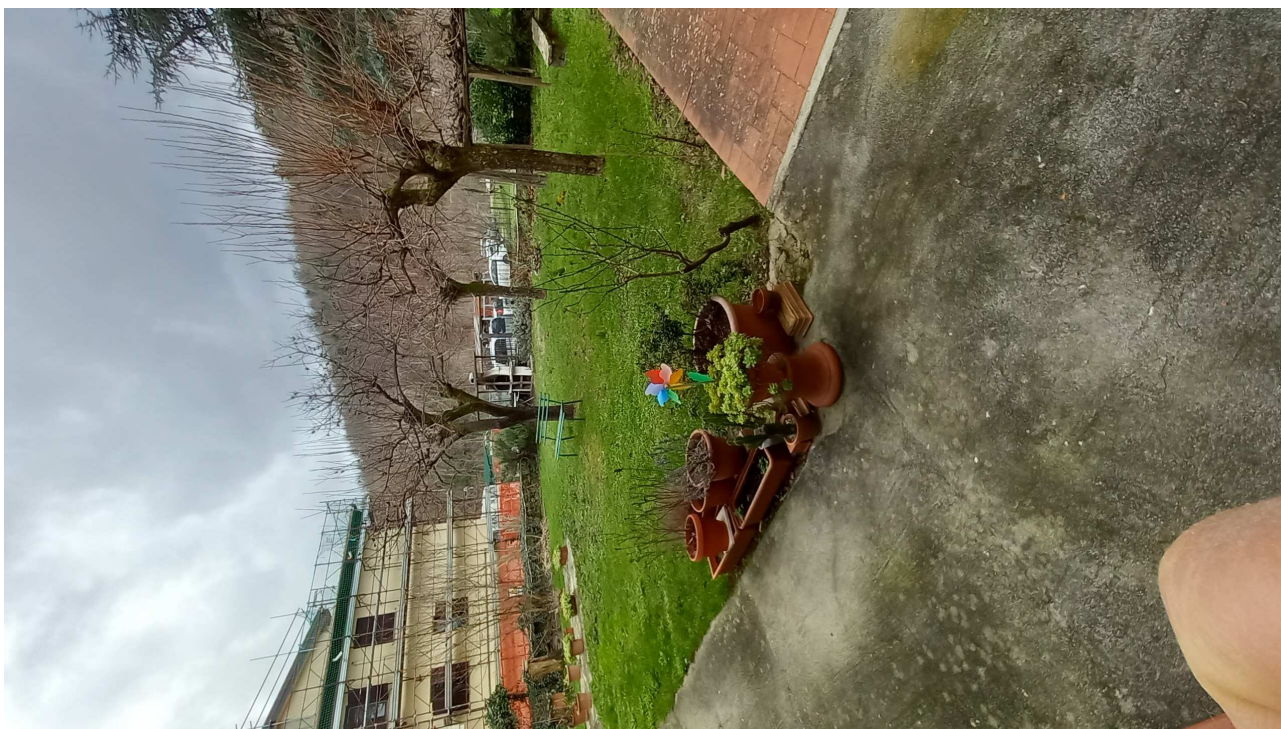


Foto 28 : visione generale resede a verde condominiale



Foto 29 : particolare resede a verde tercale condominiale .

ANGOLI DI RIPRESA FOTOGRAFICA

