

COMUNE DI FERENTINO

Foglio 31 scala 1: 2000

ELABORATO PLANIMETRICO

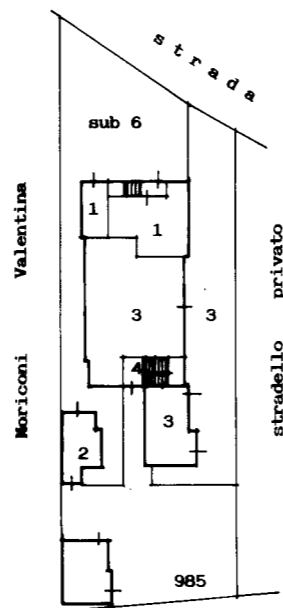
ditta: XXXXXXXXXX



scala 1: 500

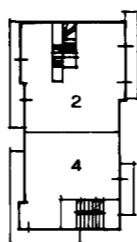
scala 1: 500

PIANO TERRA CON CORTE

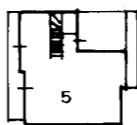


Bianchi- Picchi

PIANO PRIMO



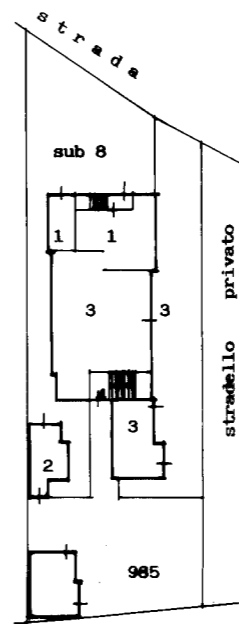
PIANO SECONDO



SITUAZIONE ATTUALE

- Foglio 31 n. 717 sub 1 Appartamento a piano terra e garages
- sub 2 Appartamento a piano primo e locale di sgombero a piano terra
- sub 3 Appartamento e locale di sgombero a piano terra con corte esclusiva
- sub 4 Appartamento a piano primo con scala esclusiva a piano terra e corte esclusiva particella 985 e locale sgombero
- sub 5 Appartamento al secondo piano in corpo di costruzione
- sub 6 Bene comune non censibile (corte) ai sub 1-2-5

PIANO TERRA CON CORTE

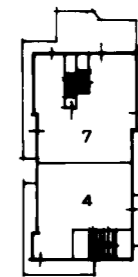


Bianchi - Picchi

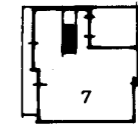
NUOVA SITUAZIONE

- Foglio 31 n. 717 sub 1 Appartamento a piano terra e garages
- sub 3 Appartamento e locale di sgombero a piano terra con corte esclusiva
- sub 4 Appartamento a piano primo con scala esclusiva a piano terra e corte esclusiva particella 985 e locale di sgombero
- sub 7 Appartamento a piano primo e secondo e locale di sgombero a piano terra per fusione del sub 2 con il sub 5 della particella 717 del foglio 31
- sub 7 Bene comune non censibile (corte) ai sub 1-7

PIANO PRIMO



PIANO SECONDO



FERENTINO ★ 2 NOV 1993



il tecnico

Geom. Marcello Celardi

10/87
747