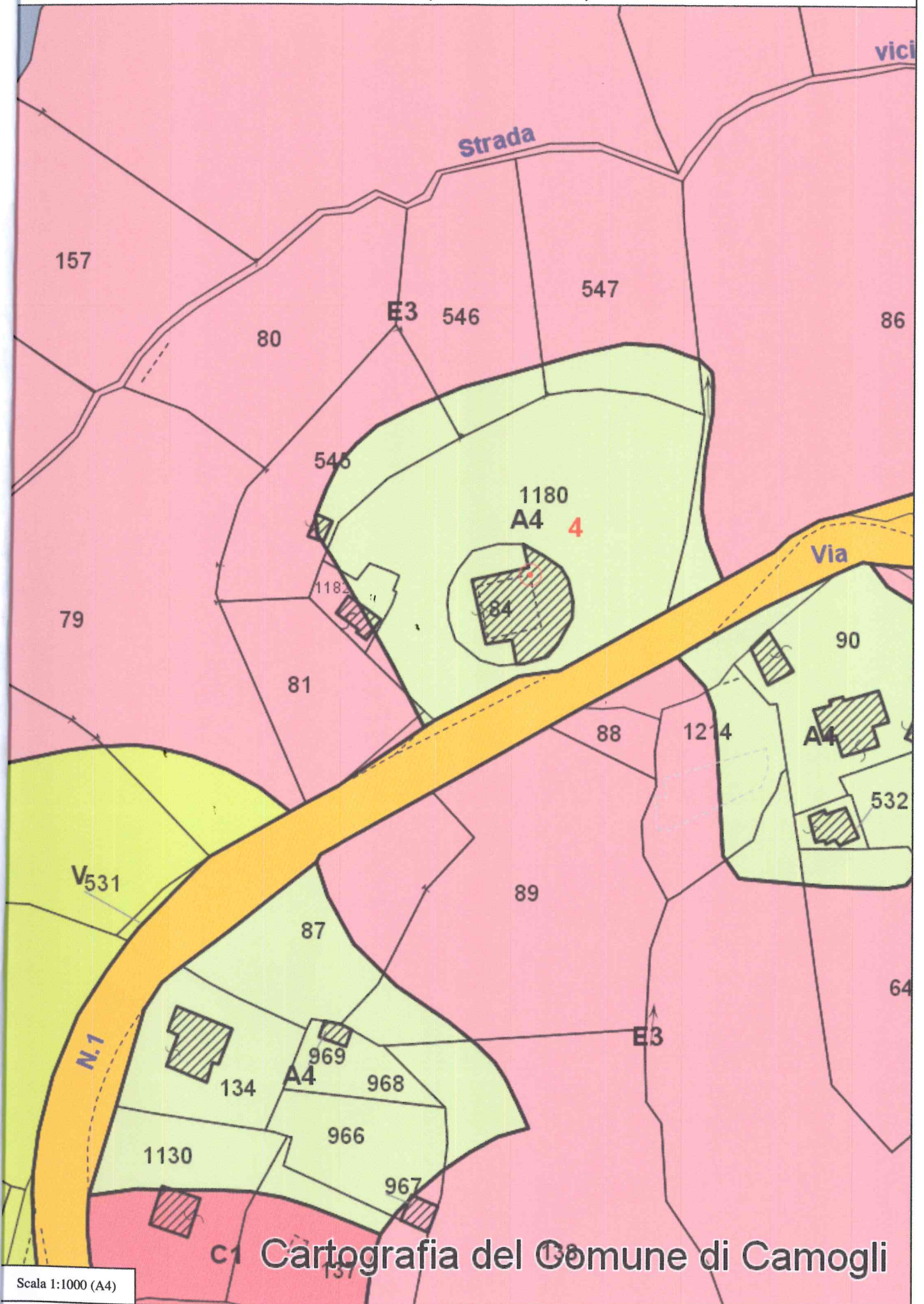




STRALCIO SATELLITARE



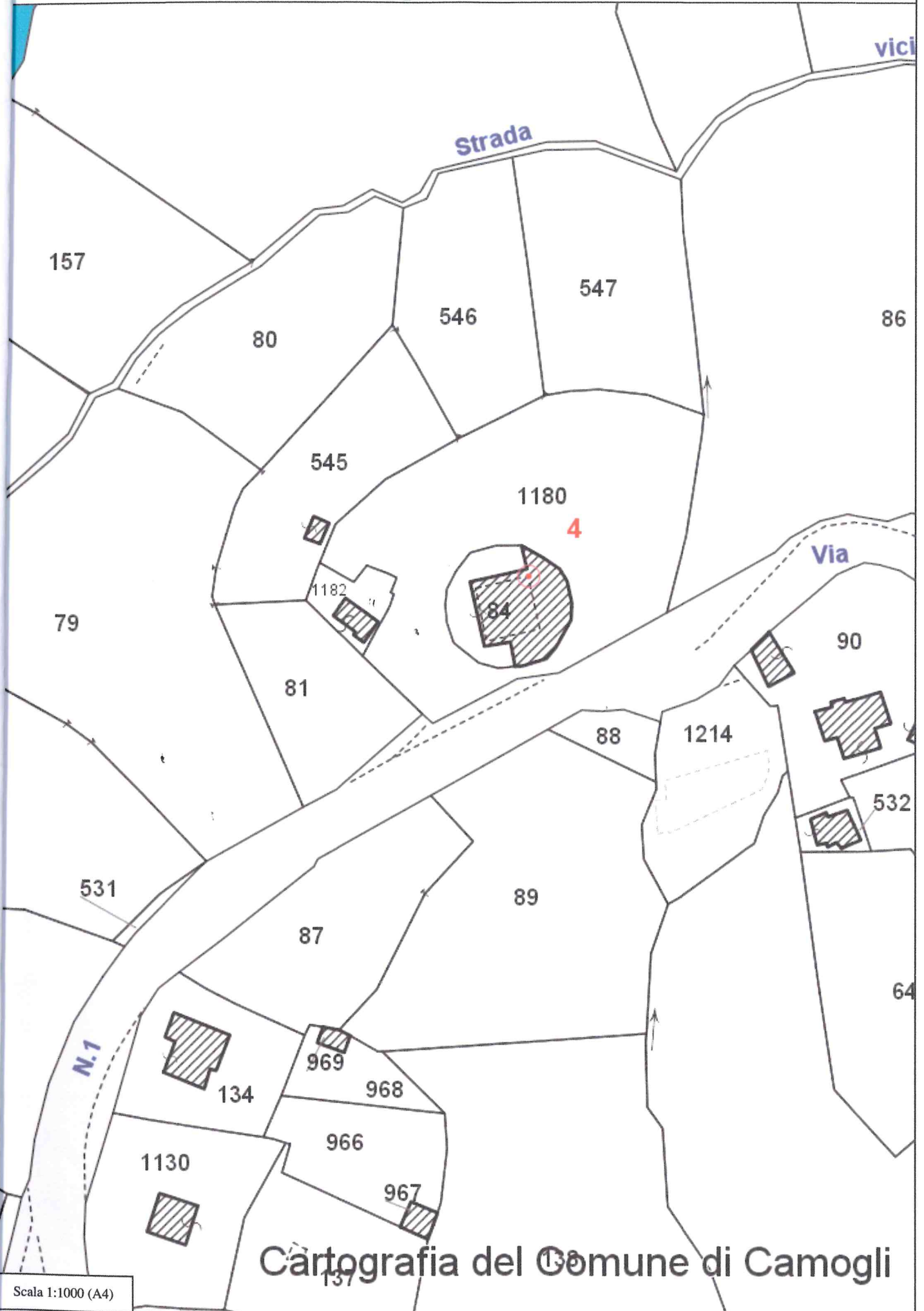
P.R.G. (con catasto)



Scala 1:1000 (A4)

c1 Cartografia del Comune di Camogli

Mappa Catastale



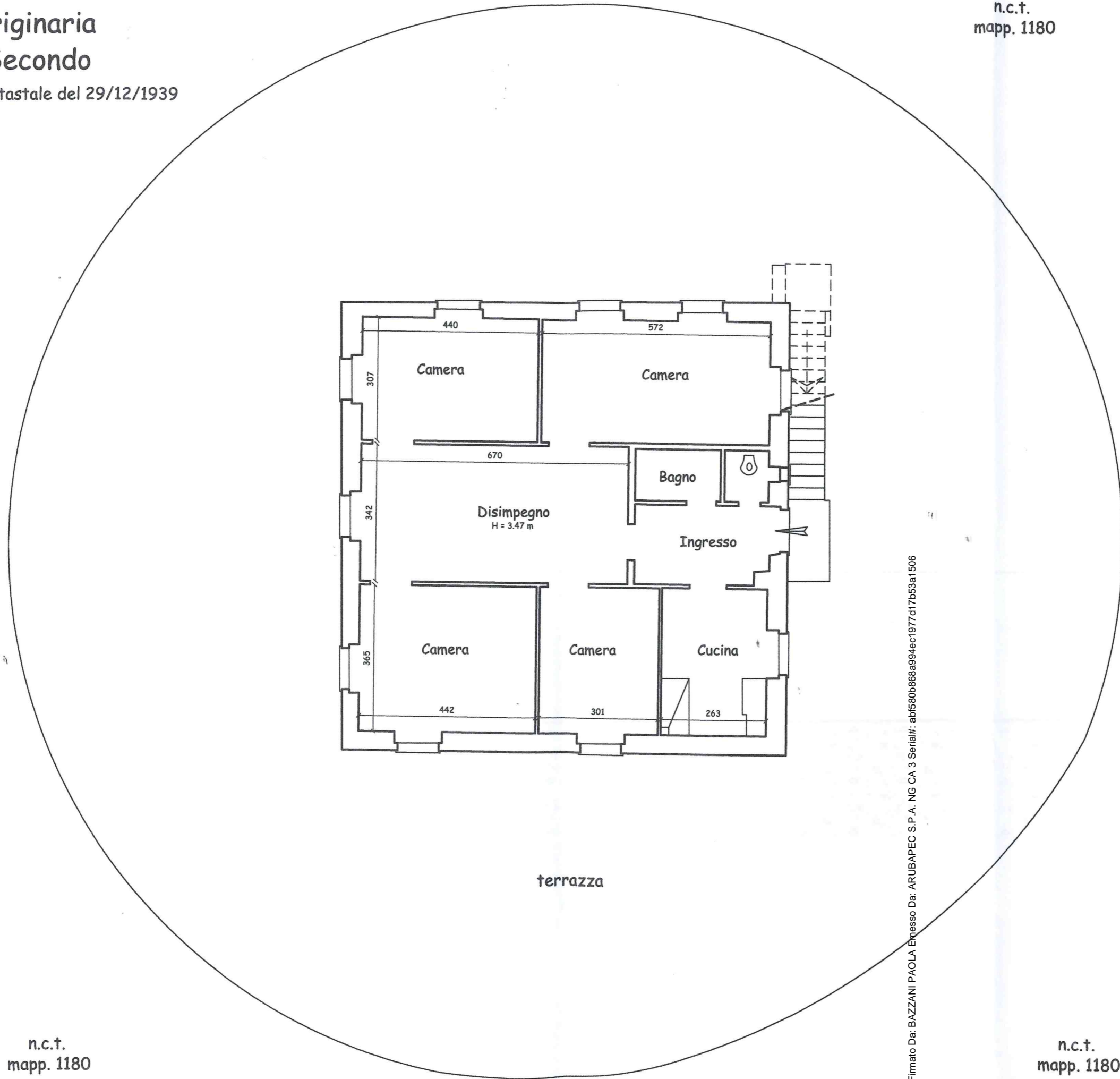
Scala 1:1000 (A4)

Cartografia del Comune di Camogli

Situazione Originaria Pianta Piano Secondo

come da planimetria catastale del 29/12/1939

n.c.t.
mapp. 1180



Firmato Da: BAZZANI PAOLA Espresso Da: ARUBAPEC S.P.A. NG CA 3 Serial#: ab1580b868a94ec1977d17b53a1506



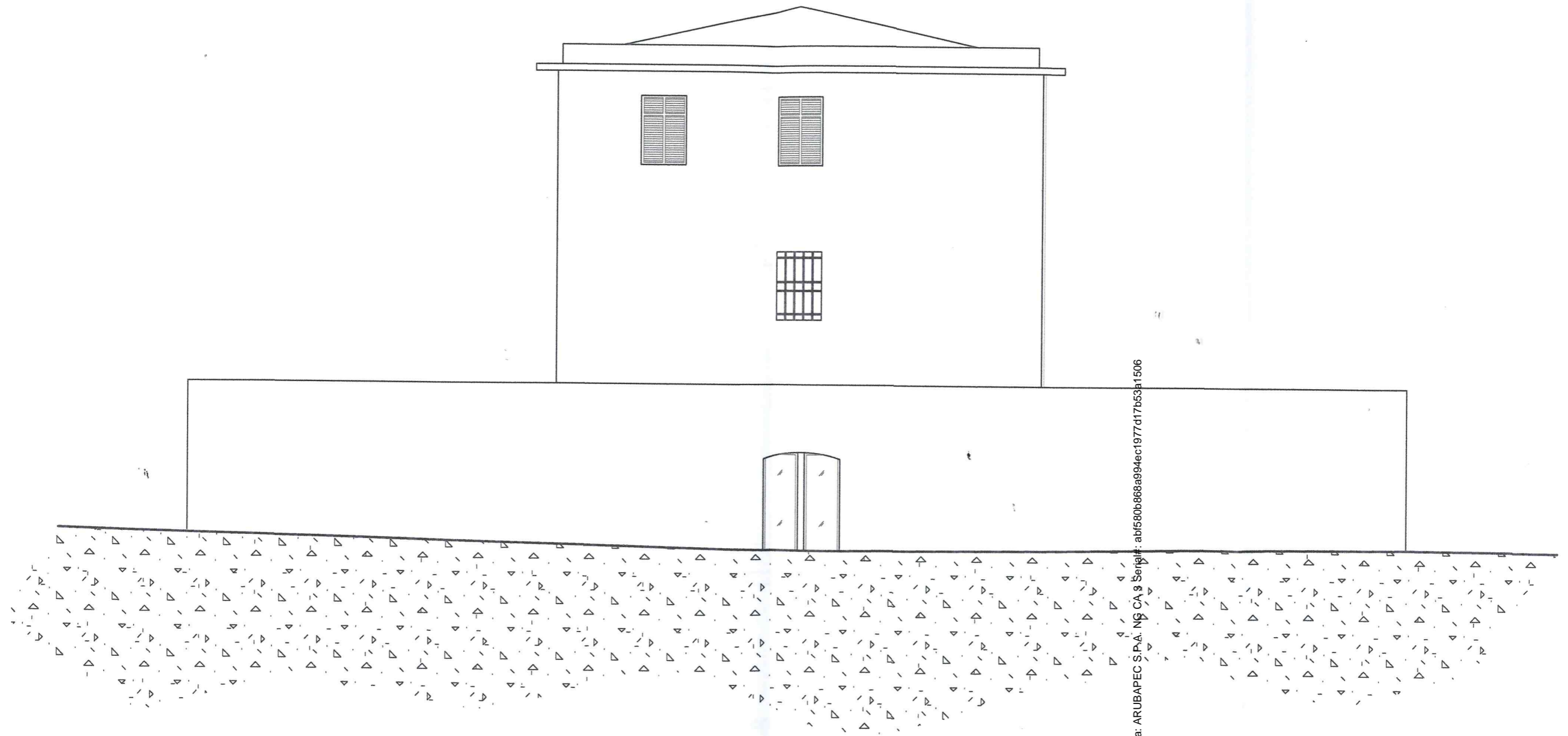
n.c.t.
mapp. 1180

n.c.t.
mapp. 1180

Scala 1:100



Situazione Originaria
Prospetto Sud - Est



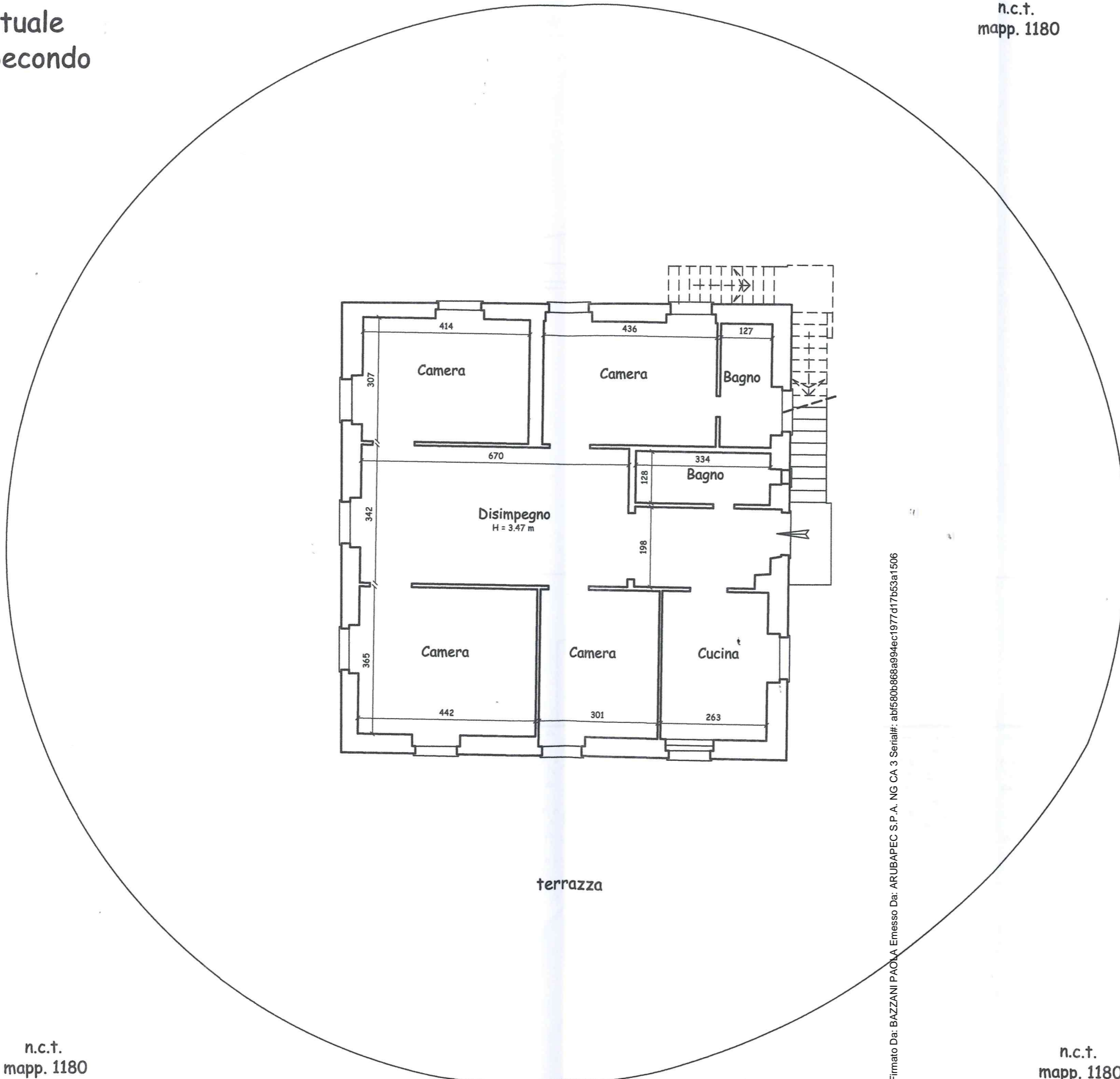
Firmato Da: BAZZANI PAOLA Emesso Da: ARUBAPEC S.P.A. NG CA § Serial#: abf580b868a94ec1977d17b53a1506



Scala 1:100

Situazione Attuale
Pianta Piano Secondo

n.c.t.
mapp. 1180



n.c.t.
mapp. 1180

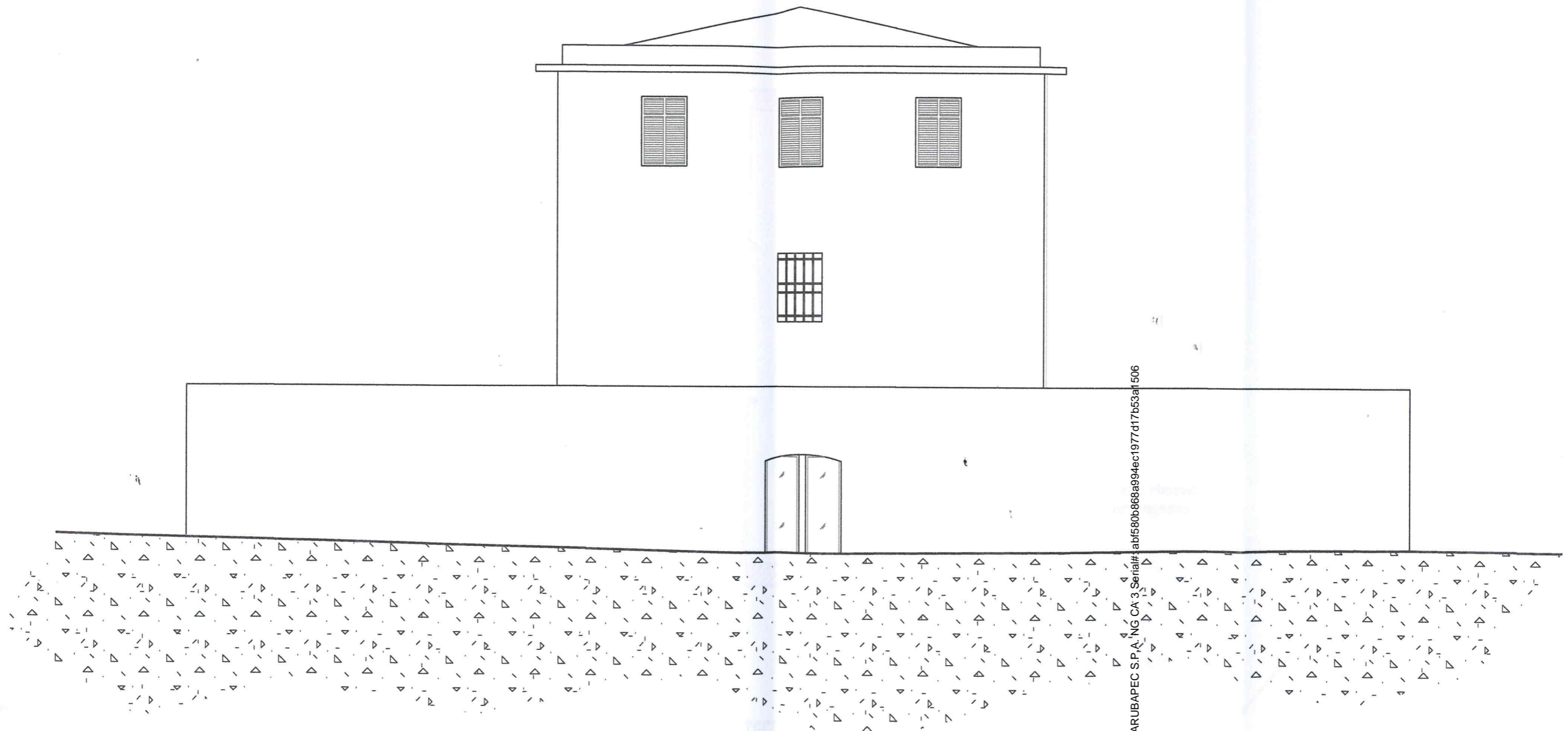
Firmato Da: BAZZANI PAOLA Emesso Da: ARUBAPEC S.P.A. NG CA 3 Serial#: ab1580b868a94ec1977d17b53a1506

n.c.t.
mapp. 1180

Scala 1:100



Situazione Attuale
Prospetto Sud - Est



ab1580b868a94ec1977d17b53a1506

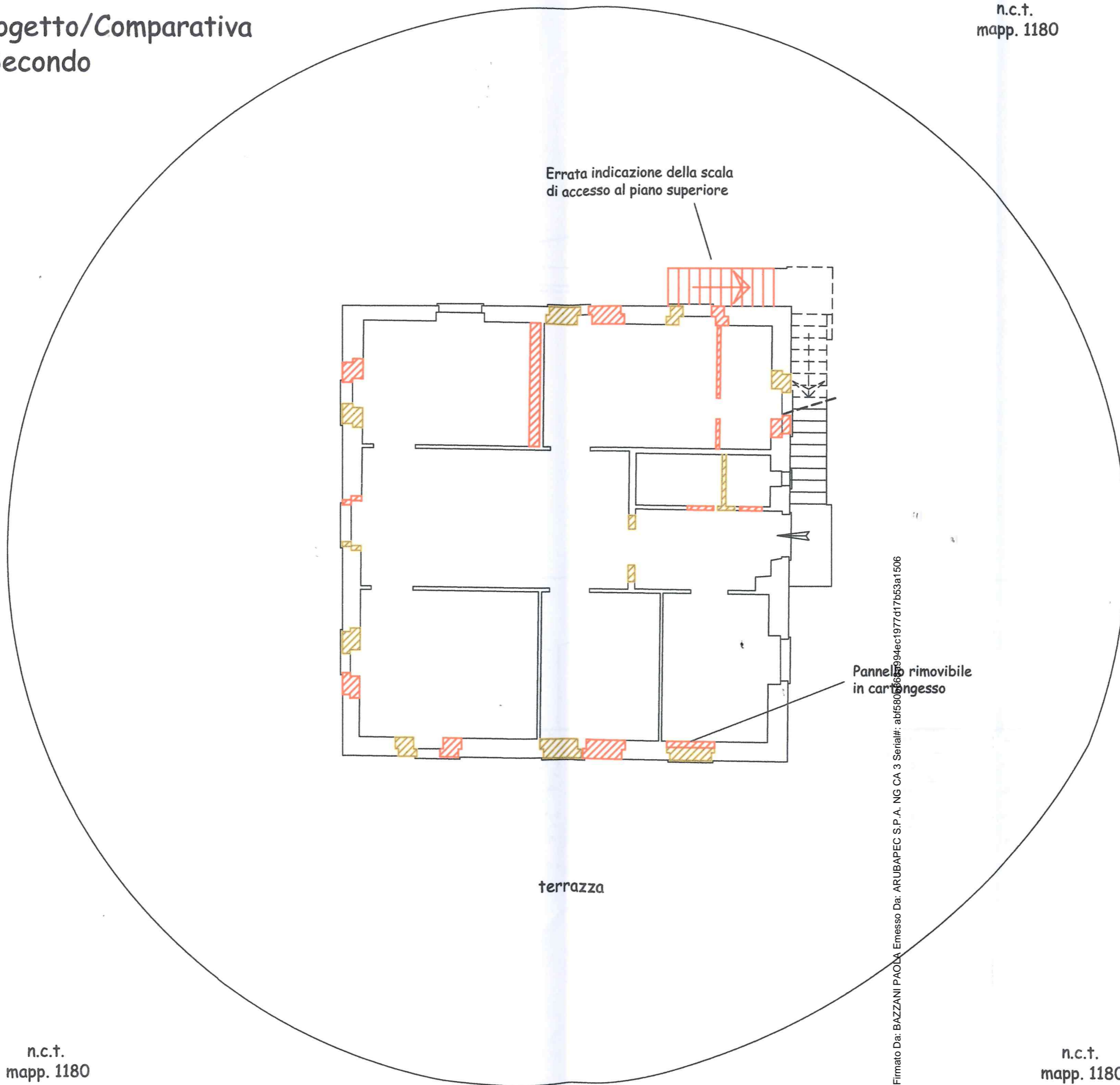
Firmato Da: BAZZANI PAOLA Emesso Da: ARUBAPEC S.P.A. NG CA 3 Serial#: 1-3





Scala 1:100

Situazione Progetto/Comparativa Pianta Piano Secondo

n.c.t.
mapp. 1180



-  costruzioni
-  demolizioni

n.c.t.
mapp. 1180

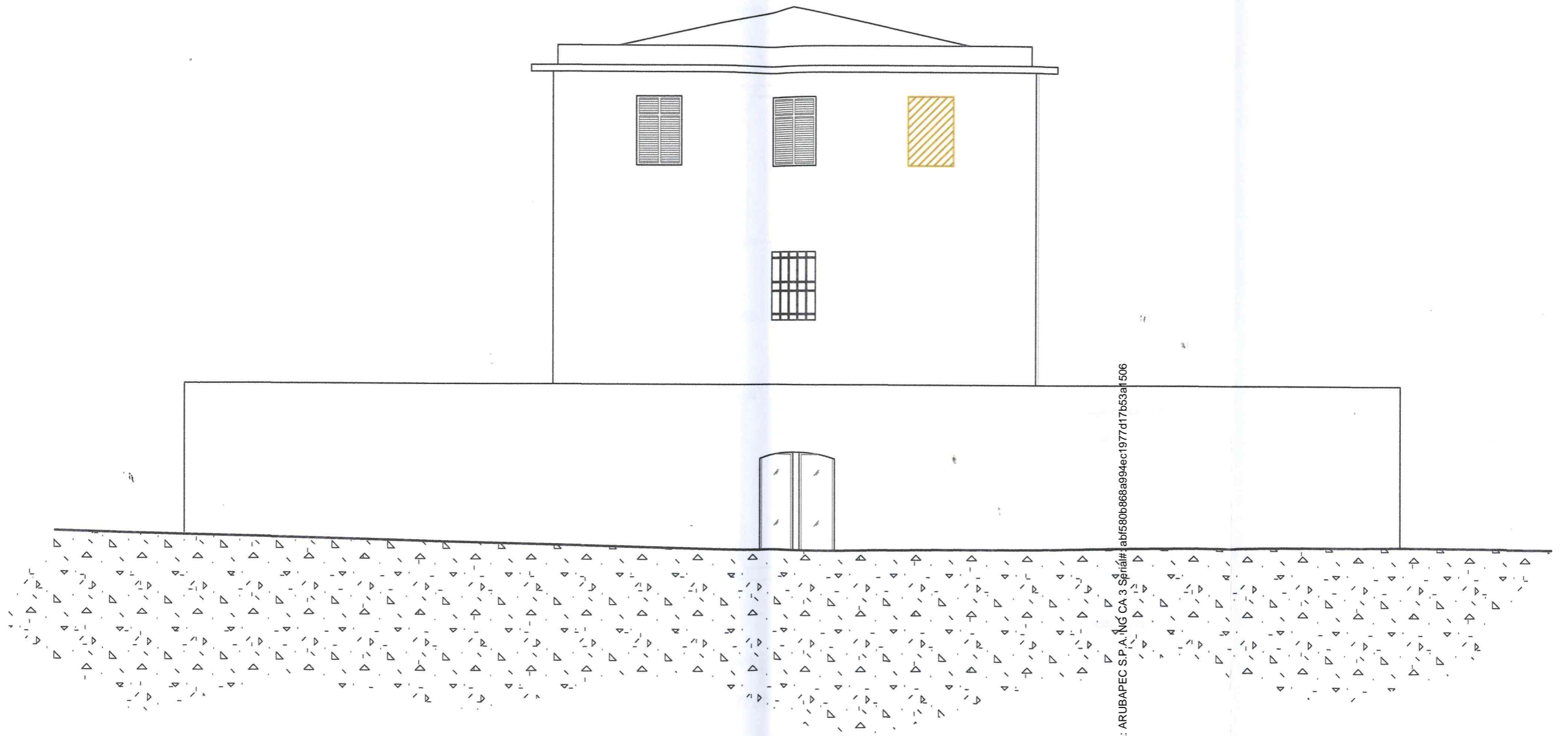
Firmato Da: BAZZANI PAOLA Emesso Da: ARUBAPEC S.P.A. NG CA 3 Serial#: ab15800660994ec1977d17b53a1506

n.c.t.
mapp. 1180

Scala 1:100



Situazione Progetto/Comparativa
Prospetto Sud - Est

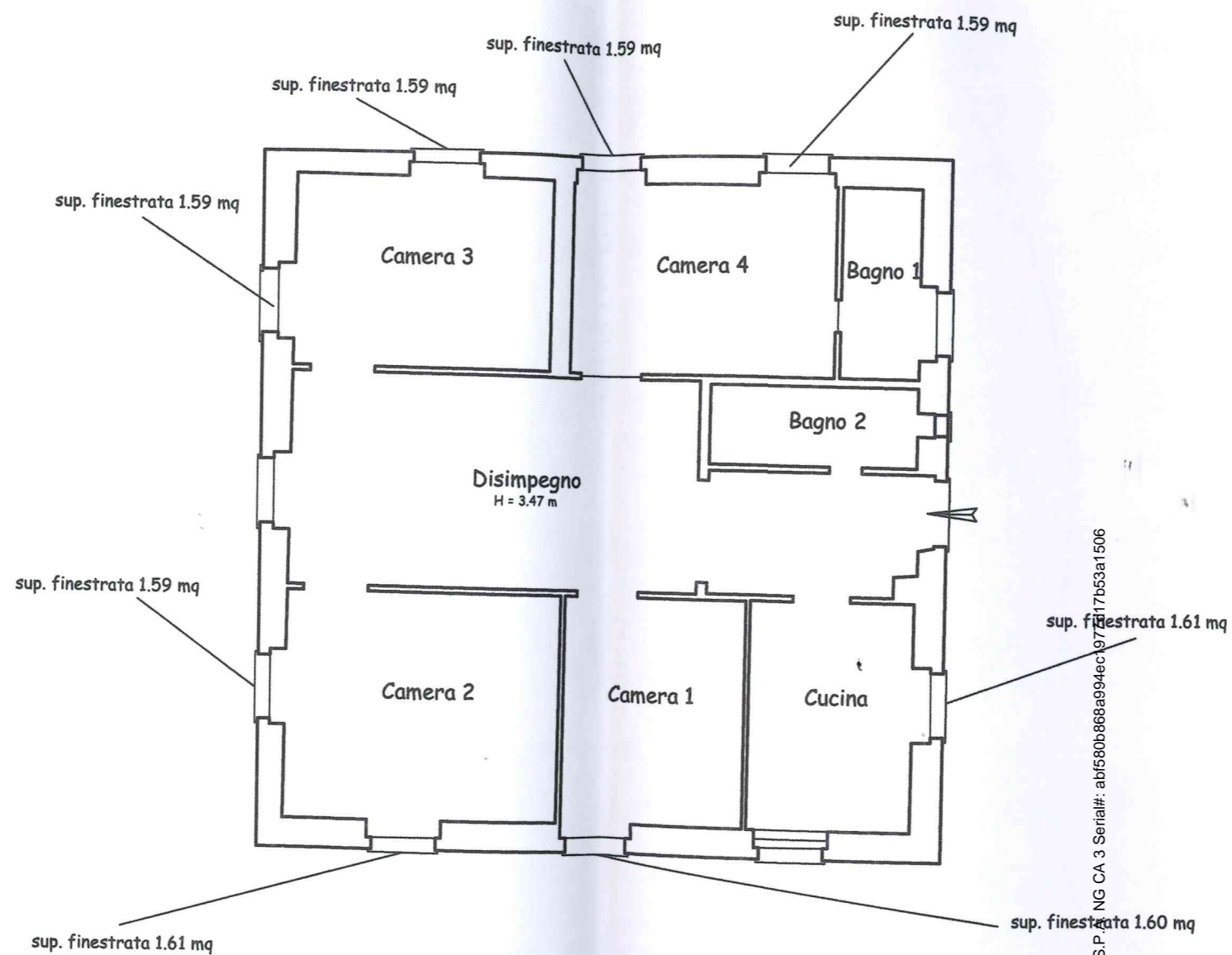


Firmato Da: BAZZANI PAOLA Emesso Da: ARUBAPEC S.P.A. NG CA 3 Spina# ab1580b868a94ec1977d17b53a11506



Scala 1:100

Situazione Attuale
 Pianta Piano Secondo
 Rapporti Areoilluminanti



Rapporti Aeroilluminanti

superficie finestrata = $o > \frac{1}{8}$ superficie netta stanza

camera 1 = 1.60 mq. > 1.32 mq. (10.57 x $\frac{1}{8}$)

camera 2 = 3.20 mq. > 1.99 mq. (15.92 x $\frac{1}{8}$)

camera 3 = 3.12 mq. > 1.56 mq. (12.45 x $\frac{1}{8}$)

camera 4 = 3.12 mq. > 1.64 mq. (13.14 x $\frac{1}{8}$)

cucina = 1.61 mq. > 1.19 mq. (5.48 x $\frac{1}{8}$)

Firmato Da: BAZZANI PAOLO Emesso Da: ARUBAPEC S.P.A. NG CA 3 Serial#: ab1580b868a994ec197117b53a1506

I locali oggetto di modifica soddisfano il rapporto aeroilluminante.

Scala 1:100