



Complesso edilizio-residenziale prospetto su via via denominare - corpo B1 n°1



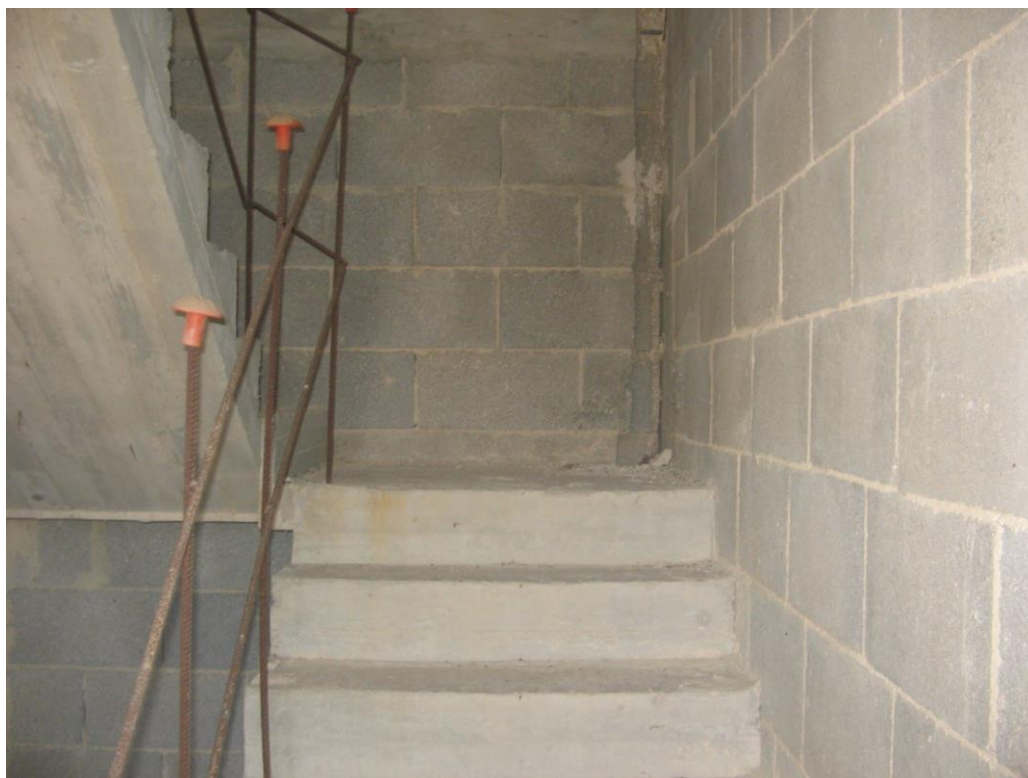
prospetto piano primo su via via denominare - corpo B1 n°2





Prospetto laterale su strada pubblica - piano primo

n°3



Vano scala accesso al piano primo

n°4





Abitazione con tramezzature incomplete – piano primo

n°5



Tramezzature interne – piano primo

n°6







Tramezzature interne – piano primo

n°7



Tramezzature interne – piano primo

n°8





Vani interni – piano primo

n°9



Balcone antistante – piano primo

n°10





Balcone laterale – piano primo

n°11



Balcone retrostante - piano primo

n°12







scala interna al piano secondo

n°13



Vano tecnico piano secondo

n°14





Vano tecnico piano secondo

n°15



Vano tecnico piano secondo

n°16







Vano tecnico piano secondo

n°17



Terrazza piano secondo

n°18





Terrazza retrostante piano secondo

n°19



Terrazza piano secondo

n°20







cantina piano interrato 1

n°21



cantina piano interrato 1

n°22







Box (sub. 41) indiviso con cantina piano interrato 1

n°23



Corsia di manovra piano interrato 1

n°24

